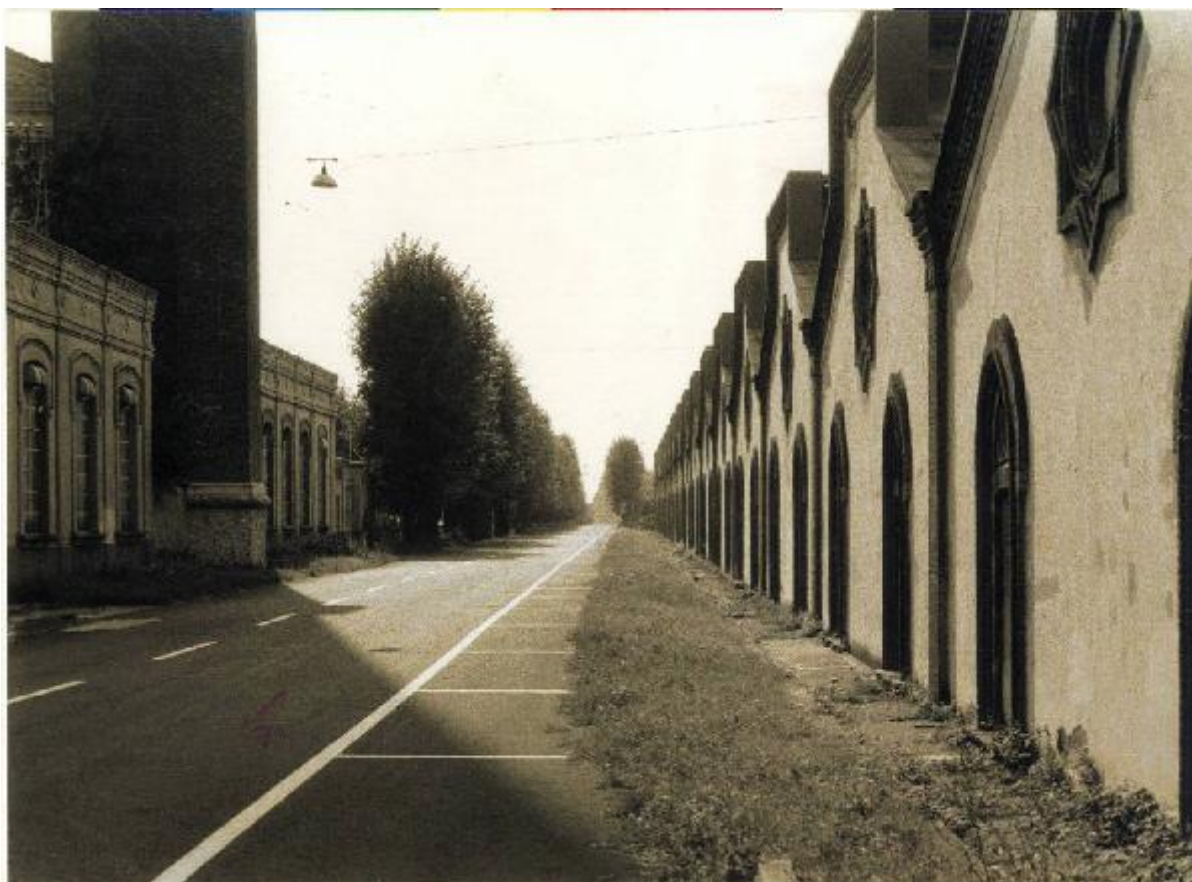


# **XVIII Triennale - Interventi complementari - Per un museo d'area dell'archeologia industriale del medio corso dell'Adda. Un progetto per il territorio - Villaggio operaio di Crespi d'Adda**

**Anghinelli Alfredo**



Link risorsa: <https://www.lombardiabeniculturali.it/fotografie/schede/IMM-3u030-0013604/>

Scheda SIRBeC: <https://www.lombardiabeniculturali.it/fotografie/schede-complete/IMM-3u030-0013604/>

## CODICI

Unità operativa: 3u030

Numero scheda: 13604

Codice scheda: IMM-3u030-0013604

Tipo di scheda: AFRLIMM

## SOGGETTO

### SOGGETTO

Indicazioni sul soggetto

Villaggio operaio di Crespi d'Adda. Per l'intervento complementare Per un museo d'area dell'archeologia industriale del medio corso dell'Adda. Un progetto per il territorio.

Identificazione

XVIII Triennale - Interventi complementari - Per un museo d'area dell'archeologia industriale del medio corso dell'Adda. Un progetto per il territorio - Villaggio operaio di Crespi d'Adda

### CLASSIFICAZIONE [1 / 2]

Altra classificazione: reportage

Tipo classificazione: Classificazione per genere fotografico Archivi dell'Immagine - Regione Lombardia

### CLASSIFICAZIONE [2 / 2]

Altra classificazione: paesaggio

### THESAURUS [1 / 2]

Descrittore: urbanistica

Tipo thesaurus: Thesaurus Archivio Triennale

### THESAURUS [2 / 2]

Descrittore: condizione operaia

Tipo thesaurus: Thesaurus AESS, Archivi dell'Immagine - Regione Lombardia

## LUOGO E DATA DELLA RIPRESA

### LOCALIZZAZIONE

Stato: Italia

Regione: Lombardia

Provincia: BG

Comune: Capriate San Gervasio

Località: Crespi d'Adda

Occasione: XVIII Triennale di Milano

Data: 1992/01/01 - 1992/02/06

#### **DATAZIONE GENERICA**

Secolo: XX

Frazione di secolo: ultimo quarto

#### **DATAZIONE SPECIFICA**

Da: 1992/01/01

Validità: post

A: 1992/02/06

Validità: ante

### **DEFINIZIONE CULTURALE**

#### **AUTORE DELLA FOTOGRAFIA**

Nome di persona o ente: Anghinelli Alfredo

Tipo intestazione: P

Dati anagrafici/estremi cronologici: notizie 1973

Riferimento all'intervento: fotografo principale

Codice scheda autore: AUF-3u040-0000075

### **COMPILAZIONE**

#### **COMPILAZIONE**

Anno di redazione: 2015

Ente compilatore: Fondazione La Triennale di Milano

Nome: Redaelli E.

## SUPPORTO COLLEGATO: AFRLSUP - SUP-3u030-0015619 [1 / 1]

### CODICI

Unità operativa: 3u030

Numero scheda: 15619

Codice scheda: SUP-3u030-0015619

### RIFERIMENTO SCHEDA IMMAGINE

Codice IDK della scheda immagine: IMM-3u030-0013604

Tipo scheda: F

Livello ricerca: C

### CODICE UNIVOCO

Codice regione: 03

Ente schedatore: R03/ Fondazione La Triennale di Milano

Ente competente: S27

### OGGETTO

#### OGGETTO

Definizione dell'oggetto: positivo

Natura biblioteconomica dell'oggetto: m

Originalità: originale

#### QUANTITA'

Numero oggetti/elementi: 1

### SOGGETTO

#### TITOLO

Titolo attribuito: Villaggio operaio di Crespi d'Adda

Specifiche titolo: del catalogatore

### LOCALIZZAZIONE GEOGRAFICO-AMMINISTRATIVA

#### INDICAZIONE DEL CONTENITORE FISICO

Codice del contenitore fisico: 2695

Categoria del contenitore fisico: architettura

### **LOCALIZZAZIONE GEOGRAFICO-AMMINISTRATIVA ATTUALE**

Stato: Italia

Regione: Lombardia

Provincia: MI

Nome provincia: Milano

Codice ISTAT comune: 015146

Comune: Milano

### **COLLOCAZIONE SPECIFICA**

Tipologia: palazzo

Qualificazione: pubblico

Denominazione: Palazzo dell'Arte

Indirizzo: Viale Emilio Alemagna, 6

Denominazione struttura conservativa - livello 1: Fondazione La Triennale di Milano

Denominazione struttura conservativa - livello 2: Biblioteca del progetto - Archivio fotografico

Collocazione originaria: SI

## **UBICAZIONE**

### **UBICAZIONE FOTO**

Fondo: Archivio fotografico della Triennale di Milano

Sezione: 18TRN

Serie archivistica: 1992. XVIII Triennale di Milano Esposizione internazionale

Sottoserie archivistica: [La vita tra cose e natura: il progetto e la sfida ambientale]

Contenitore: 03

Specifiche: Contenitore 18TRN 03

Collocazione: TRN\_XVIII\_03\_0138

Altra segnatura: TRN\_XVIII\_03\_0138

## **CRONOLOGIA**

## **CRONOLOGIA GENERICA**

Secolo: XX

Frazione di secolo: ultimo quarto

## **CRONOLOGIA SPECIFICA**

Da: 1992/01/01

Validità: post

A: 1992/02/06

Validità: ante

## **MOTIVAZIONE CRONOLOGIA**

Motivazione: documentazione

Specifiche: data inizio Esposizione Internazionale della XVIII Triennale

## **DATI TECNICI**

Indicazione di colore: BN

Materia e tecnica: gelatina bromuro d'argento/carta

## **MISURE**

Tipo misure: supporto primario

Unità di misura: cm.

Formato: 18x24

## **DATI ANALITICI**

### **ISCRIZIONI**

Classe di appartenenza: didascalica

Tecnica di scrittura: a penna

Posizione: Sul supporto primario: verso: in alto

Trascrizione: Capriate S. Gervasio: Villaggio operaio di Crespi. Cotonificio

## **CONSERVAZIONE**

### **STATO DI CONSERVAZIONE**

Data: 2015

Stato di conservazione: discreto

Indicazioni specifiche: abrasioni

## CONDIZIONE GIURIDICA E VINCOLI

### CONDIZIONE GIURIDICA

Indicazione generica: proprietà privata

## FONTI E DOCUMENTI DI RIFERIMENTO

### DOCUMENTAZIONE FOTOGRAFICA

Codice univoco della risorsa: SC\_F\_SUP-3u030-0015619\_IMG-0001007405

Genere: documentazione allegata

Tipo: scansione

Codice identificativo: TRN\_XVIII\_03\_0138

Collocazione del file nell'archivio locale: XVIII

Nome del file originale: TRN\_XVIII\_03\_0138.jpg

### BIBLIOGRAFIA

Genere: bibliografia specifica

Autore: La vita tra cose e natura: il progetto e la sfida ambientale

Titolo libro o rivista: La vita tra cose e natura: il progetto e la sfida ambientale

Titolo contributo: Per un museo d'area dell'archeologia industriale del medio corso dell'Adda

Luogo di edizione: Milano

Anno di edizione: 1992

Codice scheda bibliografia: 3u030-00086

V., pp., nn.: p. 270

## ACCESSO AI DATI

### SPECIFICHE DI ACCESSO AI DATI

Profilo di accesso: 1

## COMPILAZIONE

**COMPILAZIONE**

Anno di redazione: 2015

Ente compilatore: Fondazione La Triennale di Milano

Nome: Redaelli, Elvia



