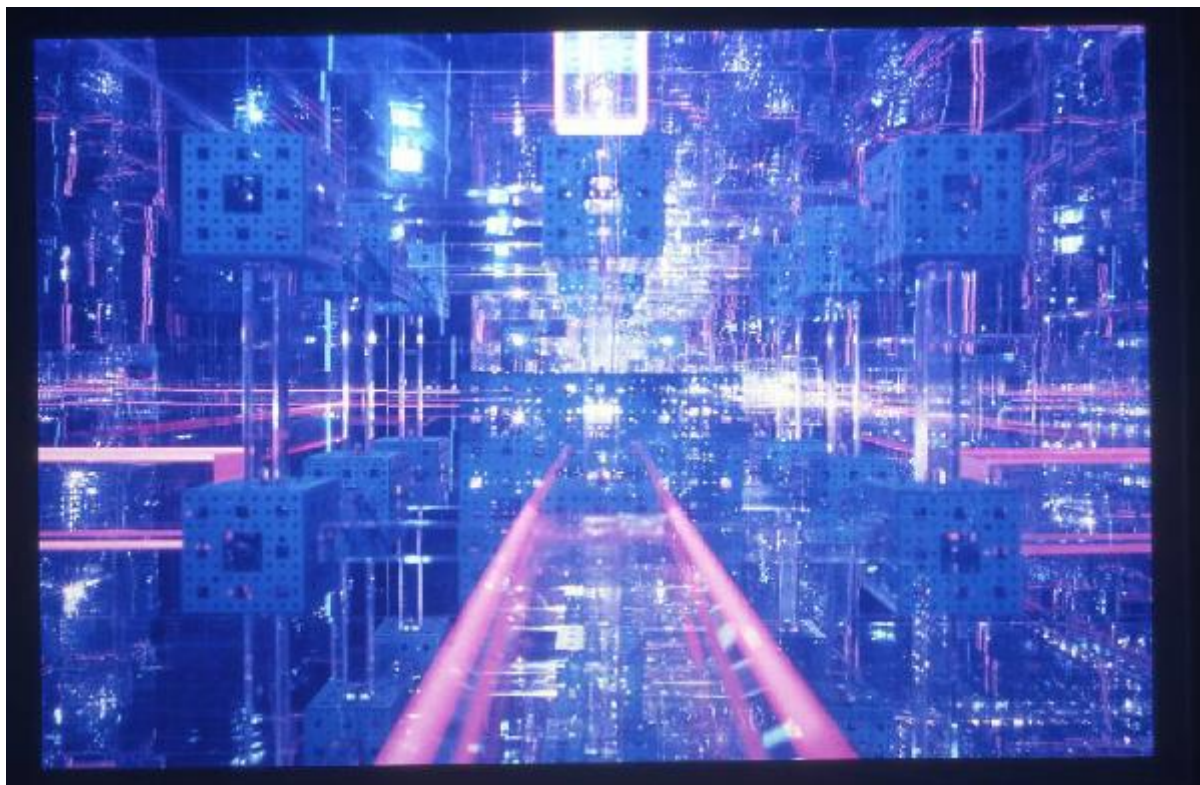


XVIII Triennale - Partecipazioni internazionali - Francia. La spirale e il cubo frattale - Il Cubo Frattale

Non identificato



Link risorsa: <https://www.lombardiabeniculturali.it/fotografie/schede/IMM-3u030-0013657/>

Scheda SIRBeC: <https://www.lombardiabeniculturali.it/fotografie/schede-complete/IMM-3u030-0013657/>

CODICI

Unità operativa: 3u030

Numero scheda: 13657

Codice scheda: IMM-3u030-0013657

Tipo di scheda: AFRLIMM

SOGGETTO

SOGGETTO

Indicazioni sul soggetto

Il Cubo Frattale, opera di Serge Salat e François Labbé, nella sezione della Francia. La spirale e il cubo frattale, nelle Partecipazioni internazionali.

Identificazione: XVIII Triennale - Partecipazioni internazionali - Francia. La spirale e il cubo frattale - Il Cubo Frattale

CLASSIFICAZIONE

Altra classificazione: reportage

Tipo classificazione: Classificazione per genere fotografico Archivi dell'Immagine - Regione Lombardia

THESAURUS

Descrittore: allestimento

Tipo thesaurus: Thesaurus Archivio Triennale

LUOGO E DATA DELLA RIPRESA

LOCALIZZAZIONE

Stato: Italia

Regione: Lombardia

Provincia: MI

Comune: Milano

Occasione: XVIII Triennale di Milano

Data: 1992/02/06 - 1992/05/03

DATAZIONE GENERICA

Secolo: XX

Frazione di secolo: ultimo quarto

DATAZIONE SPECIFICA

Da: 1992/02/06

Validità: post

A: 1992/05/03

Validità: ante

DEFINIZIONE CULTURALE

AUTORE DELLA FOTOGRAFIA

Nome di persona o ente: Non identificato

Tipo intestazione: P

Riferimento all'intervento: fotografo principale

Codice scheda autore: AUF-LOM60-0000176

Motivazione dell'attribuzione: bibliografia

AUTORE OPERA FOTOGRAFATA [1 / 2]

Nome di persona o ente: Salat, Serge

Tipo intestazione: P

Dati anagrafici: 1956-

Riferimento all'intervento: architetto

Codice scheda autore: 3u030-01776

Sigla per citazione: 00000196

Motivazione dell'attribuzione: bibliografia

AUTORE OPERA FOTOGRAFATA [2 / 2]

Nome di persona o ente: Labbé, François

Tipo intestazione: P

Riferimento all'intervento: designer

Motivazione dell'attribuzione: bibliografia

COMPILAZIONE

COMPILAZIONE

Anno di redazione: 2015

Ente compilatore: Fondazione La Triennale di Milano

Nome: Redaelli E.

SUPPORTO COLLEGATO: AFRLSUP - SUP-3u030-0015674 [1 / 1]

CODICI

Unità operativa: 3u030

Numero scheda: 15674

Codice scheda: SUP-3u030-0015674

RIFERIMENTO SCHEDA IMMAGINE

Codice IDK della scheda immagine: IMM-3u030-0013657

Tipo scheda: F

Livello ricerca: C

CODICE UNIVOCO

Codice regione: 03

Ente schedatore: R03/ Fondazione La Triennale di Milano

Ente competente: S27

OGGETTO

OGGETTO

Definizione dell'oggetto: diapositiva

Natura biblioteconomica dell'oggetto: m

Originalità: originale

QUANTITA'

Numero oggetti/elementi: 1

SOGGETTO

TITOLO

Titolo attribuito: Il Cubo Frattale

Specifiche titolo: del catalogatore

LOCALIZZAZIONE GEOGRAFICO-AMMINISTRATIVA

INDICAZIONE DEL CONTENITORE FISICO

Codice del contenitore fisico: 2695

Categoria del contenitore fisico: architettura

LOCALIZZAZIONE GEOGRAFICO-AMMINISTRATIVA ATTUALE

Stato: Italia

Regione: Lombardia

Provincia: MI

Nome provincia: Milano

Codice ISTAT comune: 015146

Comune: Milano

COLLOCAZIONE SPECIFICA

Tipologia: palazzo

Qualificazione: pubblico

Denominazione: Palazzo dell'Arte

Indirizzo: Viale Emilio Alemagna, 6

Denominazione struttura conservativa - livello 1: Fondazione La Triennale di Milano

Denominazione struttura conservativa - livello 2: Biblioteca del progetto - Archivio fotografico

Collocazione originaria: SI

UBICAZIONE

UBICAZIONE FOTO

Fondo: Archivio fotografico della Triennale di Milano

Sezione: 18TRN

Serie archivistica: 1992. XVIII Triennale di Milano Esposizione internazionale

Sottoserie archivistica: [La vita tra cose e natura: il progetto e la sfida ambientale]

Contenitore: dia135mm

Specifiche: Contenitore 18TRN PLdia 135mm

Collocazione: TRN_XVIII_PL_0120

Altra segnatura: TRN_XVIII_PL_0120

CRONOLOGIA

CRONOLOGIA GENERICA

Secolo: XX

Frazione di secolo: ultimo quarto

CRONOLOGIA SPECIFICA

Da: 1992/02/06

Validità: post

A: 1992/05/03

Validità: ante

MOTIVAZIONE CRONOLOGIA

Motivazione: documentazione

Specifiche: inizio e fine XVIII Triennale

DATI TECNICI

Indicazione di colore: C

Materia e tecnica: gelatina bromuro d'argento/pellicola in rullo diapositiva (acetato)

MISURE

Tipo misure: supporto primario

Unità di misura: cm.

Formato: 135 mm (24x36 mm)

CONSERVAZIONE

STATO DI CONSERVAZIONE

Data: 2015

Stato di conservazione: discreto

CONDIZIONE GIURIDICA E VINCOLI

CONDIZIONE GIURIDICA

Indicazione generica: proprietà privata

FONTI E DOCUMENTI DI RIFERIMENTO

DOCUMENTAZIONE FOTOGRAFICA

Codice univoco della risorsa: SC_F_SUP-3u030-0015674_IMG-0001007459

Genere: documentazione allegata

Tipo: scansione

Codice identificativo: TRN_XVIII_PL_0120

Collocazione del file nell'archivio locale: XVIII

Nome del file originale: TRN_XVIII_PL_0120.jpg

BIBLIOGRAFIA

Genere: bibliografia di confronto

Autore: La vita tra cose e natura: il progetto e la sfida ambientale

Titolo libro o rivista: La vita tra cose e natura: il progetto e la sfida ambientale

Titolo contributo: Francia. La spirale e il cubo frattale

Luogo di edizione: Milano

Anno di edizione: 1992

Codice scheda bibliografia: 3u030-00086

V., pp., nn.: pp. 290-293

ACCESSO AI DATI

SPECIFICHE DI ACCESSO AI DATI

Profilo di accesso: 1

COMPILAZIONE

COMPILAZIONE

Anno di redazione: 2015

Ente compilatore: Fondazione La Triennale di Milano

Nome: Redaelli, Elvia

