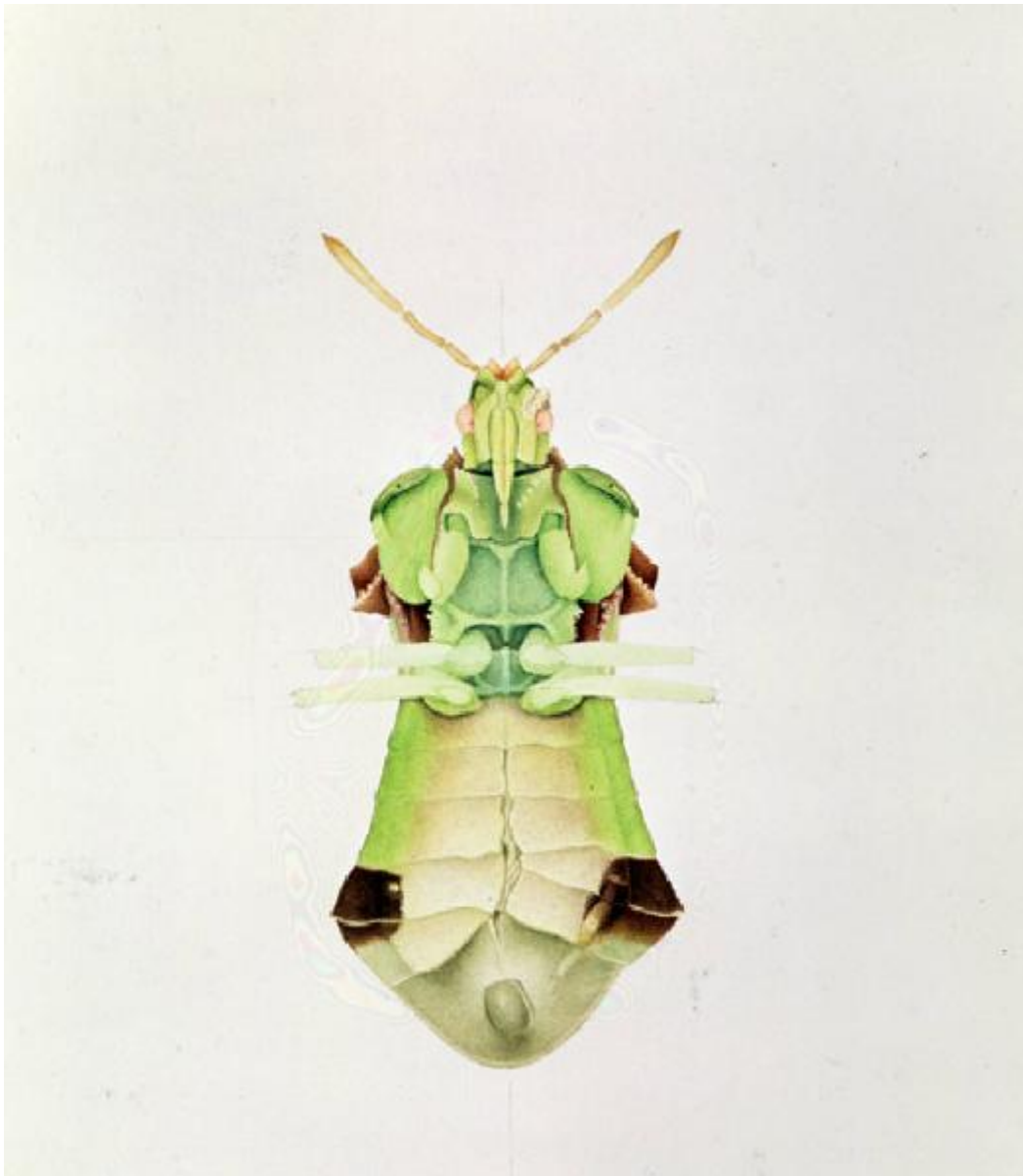


XVIII Triennale - Partecipazioni internazionali - Svizzera. Dopo Cernobyl - Cornelia Hesse-Honegger, Acquarello

Non identificato



Link risorsa: <https://www.lombardiabeniculturali.it/fotografie/schede/IMM-3u030-0013898/>

Scheda SIRBeC: <https://www.lombardiabeniculturali.it/fotografie/schede-complete/IMM-3u030-0013898/>

CODICI

Unità operativa: 3u030

Numero scheda: 13898

Codice scheda: IMM-3u030-0013898

Tipo di scheda: AFRLIMM

SOGGETTO

SOGGETTO

Indicazioni sul soggetto

Acquarello di Ambush Bug, nelle vicinanze di Peach Bottom Plant (USA), di Cornelia Hesse-Honegger esposto nella sezione Svizzera. Dopo Cernobyl, nelle Partecipazioni internazionali.

Identificazione

XVIII Triennale - Partecipazioni internazionali - Svizzera. Dopo Cernobyl - Cornelia Hesse-Honegger, Acquarello

CLASSIFICAZIONE

Altra classificazione: riproduzione

Tipo classificazione: Classificazione per genere fotografico Archivi dell'Immagine - Regione Lombardia

THESAURUS [1 / 2]

Descrittore: natura

Tipo thesaurus: Thesaurus AESS, Archivi dell'Immagine - Regione Lombardia

THESAURUS [2 / 2]

Descrittore: grafica

Tipo thesaurus: Thesaurus Archivio Triennale

LUOGO E DATA DELLA RIPRESA

LOCALIZZAZIONE

Stato: Svizzera

Occasione: XVIII Triennale di Milano

Data: 1991/01/01 - 1992/02/06

DATAZIONE GENERICA

Secolo: XX

Frazione di secolo: ultimo quarto

DATAZIONE SPECIFICA

Da: 1991/01/01

Validità: post

A: 1992/02/06

Validità: ante

DEFINIZIONE CULTURALE

AUTORE DELLA FOTOGRAFIA

Nome di persona o ente: Non identificato

Tipo intestazione: P

Riferimento all'intervento: fotografo principale

Codice scheda autore: AUF-LOM60-0000176

Motivazione dell'attribuzione: timbro

AUTORE OPERA FOTOGRAFATA

Nome di persona o ente: Hesse-Honegger, Cornelia

Tipo intestazione: P

Dati anagrafici: 1944-

Riferimento all'intervento: illustratore

Codice scheda autore: 3u030-01841

Sigla per citazione: 00002370

Motivazione dell'attribuzione: bibliografia

COMPILAZIONE

COMPILAZIONE

Anno di redazione: 2015

Ente compilatore: Fondazione La Triennale di Milano

Nome: Redaelli E.

SUPPORTO COLLEGATO: AFRLSUP - SUP-3u030-0015925 [1 / 1]

CODICI

Unità operativa: 3u030

Numero scheda: 15925

Codice scheda: SUP-3u030-0015925

RIFERIMENTO SCHEDA IMMAGINE

Codice IDK della scheda immagine: IMM-3u030-0013898

Tipo scheda: F

Livello ricerca: C

CODICE UNIVOCO

Codice regione: 03

Ente schedatore: R03/ Fondazione La Triennale di Milano

Ente competente: S27

OGGETTO

OGGETTO

Definizione dell'oggetto: diapositiva

Natura biblioteconomica dell'oggetto: m

Originalità: originale

QUANTITA'

Numero oggetti/elementi: 1

SOGGETTO

TITOLO

Titolo attribuito: Acquarello di Ambush Bug, nelle vicinanze di Peach Bottom Plant (USA)

Specifiche titolo: del catalogatore

LOCALIZZAZIONE GEOGRAFICO-AMMINISTRATIVA

INDICAZIONE DEL CONTENITORE FISICO

Codice del contenitore fisico: 2695

Categoria del contenitore fisico: architettura

LOCALIZZAZIONE GEOGRAFICO-AMMINISTRATIVA ATTUALE

Stato: Italia

Regione: Lombardia

Provincia: MI

Nome provincia: Milano

Codice ISTAT comune: 015146

Comune: Milano

COLLOCAZIONE SPECIFICA

Tipologia: palazzo

Qualificazione: pubblico

Denominazione: Palazzo dell'Arte

Indirizzo: Viale Emilio Alemagna, 6

Denominazione struttura conservativa - livello 1: Fondazione La Triennale di Milano

Denominazione struttura conservativa - livello 2: Biblioteca del progetto - Archivio fotografico

Collocazione originaria: SI

UBICAZIONE

UBICAZIONE FOTO

Fondo: Archivio fotografico della Triennale di Milano

Sezione: 18TRN

Serie archivistica: 1992. XVIII Triennale di Milano Esposizione internazionale

Sottoserie archivistica: [La vita tra cose e natura: il progetto e la sfida ambientale]

Contenitore: PL01

Specifiche: Contenitore 18TRN PL01

Collocazione: TRN_XVIII_PL01_0221

Altra segnatura: TRN_XVIII_PL01_0221

CRONOLOGIA

CRONOLOGIA GENERICA

Secolo: XX

Frazione di secolo: ultimo quarto

CRONOLOGIA SPECIFICA

Da: 1991/01/01

Validità: post

A: 1992/02/06

Validità: ante

MOTIVAZIONE CRONOLOGIA [1 / 2]

Motivazione: documentazione

Specifiche: data inizio Esposizione Internazionale della XVIII Triennale

MOTIVAZIONE CRONOLOGIA [2 / 2]

Motivazione: documentazione

Specifiche: data realizzazione dell'opera fotografata

DATI TECNICI

Indicazione di colore: C

Materia e tecnica: gelatina bromuro d'argento/pellicola piana diapositiva (acetato)

MISURE

Tipo misure: supporto primario

Unità di misura: cm.

Formato: 10x12

CONSERVAZIONE

STATO DI CONSERVAZIONE

Data: 2015

Stato di conservazione: discreto

CONDIZIONE GIURIDICA E VINCOLI

CONDIZIONE GIURIDICA

Indicazione generica: proprietà privata

FONTI E DOCUMENTI DI RIFERIMENTO

DOCUMENTAZIONE FOTOGRAFICA

Codice univoco della risorsa: SC_F_SUP-3u030-0015925_IMG-0001007710

Genere: documentazione allegata

Tipo: scansione

Codice identificativo: TRN_XVIII_PL01_0221

Collocazione del file nell'archivio locale: XVIII

Nome del file originale: TRN_XVIII_PL01_0221.jpg

BIBLIOGRAFIA

Genere: bibliografia specifica

Autore: La vita tra cose e natura: il progetto e la sfida ambientale

Titolo libro o rivista: La vita tra cose e natura: il progetto e la sfida ambientale

Titolo contributo: Svizzera. Dopo Cernobyl

Luogo di edizione: Milano

Anno di edizione: 1992

Codice scheda bibliografia: 3u030-00086

V., pp., nn.: p. 385

ACCESSO AI DATI

SPECIFICHE DI ACCESSO AI DATI

Profilo di accesso: 1

COMPILAZIONE

COMPILAZIONE

Anno di redazione: 2015

Ente compilatore: Fondazione La Triennale di Milano

Nome: Redaelli, Elvia

