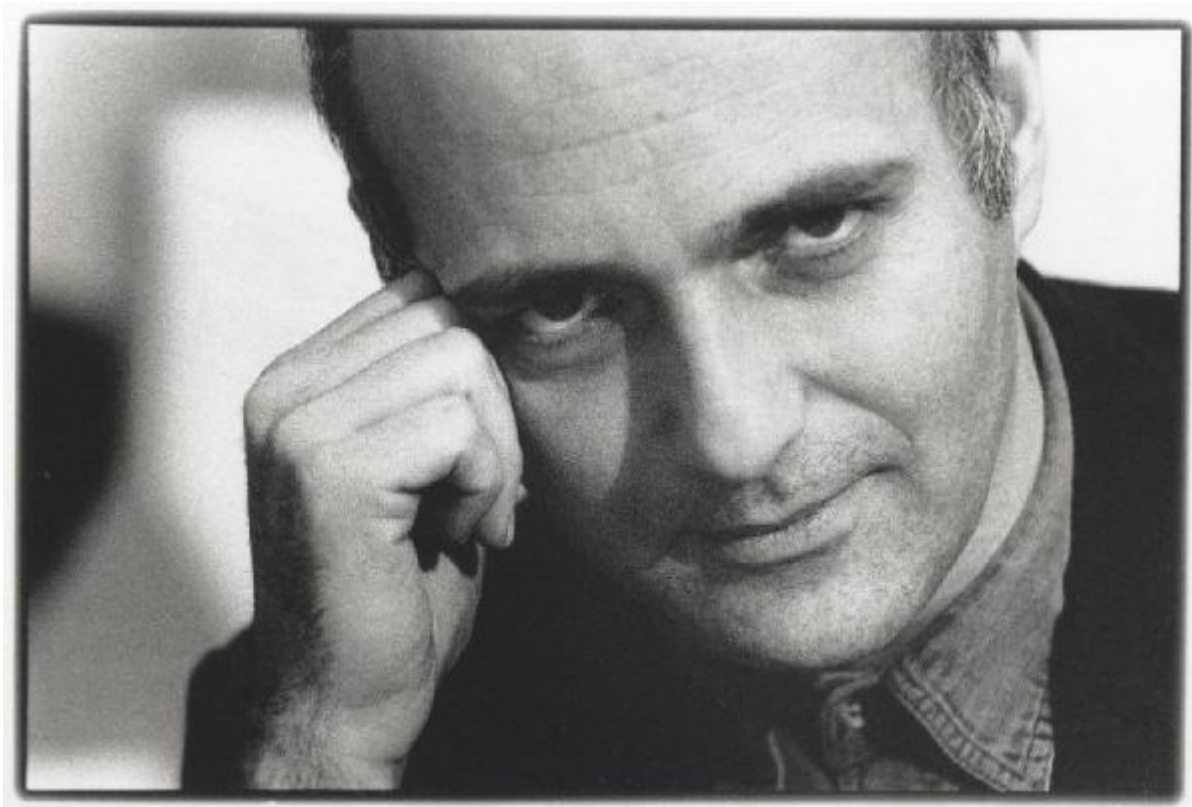


**XIX Triennale - I racconti dell'abitare - Dodici incursioni
nelle officine dell'arte - Musica "Salgari" - Ludovico
Einaudi**

Pinzauti Manfredi



Link risorsa: <https://www.lombardiabeniculturali.it/fotografie/schede/IMM-3u030-0014359/>

Scheda SIRBeC: <https://www.lombardiabeniculturali.it/fotografie/schede-complete/IMM-3u030-0014359/>

CODICI

Unità operativa: 3u030

Numero scheda: 14359

Codice scheda: IMM-3u030-0014359

Tipo di scheda: AFRLIMM

SOGGETTO

SOGGETTO

Indicazioni sul soggetto: Ludovico Einaudi, durante l'incontro: Musica "Salgari".

Identificazione

XIX Triennale - I racconti dell'abitare - Dodici incursioni nelle officine dell'arte - Musica "Salgari" - Ludovico Einaudi

CLASSIFICAZIONE [1 / 2]

Altra classificazione: reportage

Tipo classificazione: Classificazione per genere fotografico Archivi dell'Immagine - Regione Lombardia

CLASSIFICAZIONE [2 / 2]

Altra classificazione: ritratto

Tipo classificazione: Classificazione per genere fotografico Archivi dell'Immagine - Regione Lombardia

THESAURUS

Descrittore: corpo/figura umana

Tipo thesaurus: Thesaurus AESS, Archivi dell'Immagine - Regione Lombardia

LUOGO E DATA DELLA RIPRESA

LOCALIZZAZIONE

Stato: Italia

Regione: Lombardia

Provincia: MI

Comune: Milano

Occasione: XIX Triennale di Milano

Data: 1994/12/20

DATAZIONE GENERICA

Secolo: XX

Frazione di secolo: ultimo quarto

DEFINIZIONE CULTURALE

AUTORE DELLA FOTOGRAFIA

Nome di persona o ente: Pinzauti Manfredi

Tipo intestazione: P

Dati anagrafici/estremi cronologici: 1964

Riferimento all'intervento: fotografo principale

Codice scheda autore: AUF-3u030-0000198

COMPILAZIONE

COMPILAZIONE

Anno di redazione: 2015

Ente compilatore: Fondazione La Triennale di Milano

Nome: Redaelli E.

SUPPORTO COLLEGATO: AFRLSUP - SUP-3u030-0016391 [1 / 1]

CODICI

Unità operativa: 3u030

Numero scheda: 16391

Codice scheda: SUP-3u030-0016391

RIFERIMENTO SCHEDA IMMAGINE

Codice IDK della scheda immagine: IMM-3u030-0014359

Tipo scheda: F

Livello ricerca: C

CODICE UNIVOCO

Codice regione: 03

Ente schedatore: R03/ Fondazione La Triennale di Milano

Ente competente: S27

OGGETTO

OGGETTO

Definizione dell'oggetto: positivo

Natura biblioteconomica dell'oggetto: m

Originalità: originale

QUANTITA'

Numero oggetti/elementi: 1

SOGGETTO

TITOLO

Titolo attribuito: Dodici incursioni nelle officine dell'arte

Specifiche titolo: del catalogatore

LOCALIZZAZIONE GEOGRAFICO-AMMINISTRATIVA

INDICAZIONE DEL CONTENITORE FISICO

Codice del contenitore fisico: 2695

Categoria del contenitore fisico: architettura

LOCALIZZAZIONE GEOGRAFICO-AMMINISTRATIVA ATTUALE

Stato: Italia

Regione: Lombardia

Provincia: MI

Nome provincia: Milano

Codice ISTAT comune: 015146

Comune: Milano

COLLOCAZIONE SPECIFICA

Tipologia: palazzo

Qualificazione: pubblico

Denominazione: Palazzo dell'Arte

Indirizzo: Viale Emilio Alemagna, 6

Denominazione struttura conservativa - livello 1: Fondazione La Triennale di Milano

Denominazione struttura conservativa - livello 2: Biblioteca del progetto - Archivio fotografico

Collocazione originaria: SI

UBICAZIONE

UBICAZIONE FOTO

Fondo: Archivio fotografico della Triennale di Milano

Sezione: 19TRN

Serie archivistica: 1994. XIX Triennale di Milano Esposizione internazionale

Sottoserie archivistica: [I racconti dell'abitare. Un seminario. Una mostra.]

Contenitore: 02

Specifiche: Contenitore 19TRN 02

Collocazione: TRN_XIX_02_0108

Altra segnatura: TRN_XIX_02_0108

CRONOLOGIA

CRONOLOGIA GENERICA

Secolo: XX

Frazione di secolo: ultimo quarto

CRONOLOGIA SPECIFICA

Da: 1994/12/20

Validità: post

A: 1994/12/20

Validità: ante

MOTIVAZIONE CRONOLOGIA

Motivazione: documentazione

Specifiche: data del convegno

DATI TECNICI

Indicazione di colore: BN

Materia e tecnica: gelatina bromuro d'argento/carta

MISURE

Tipo misure: supporto primario

Unità di misura: cm.

Formato: 18x24

DATI ANALITICI

STEMMI/MARCHI/TIMBRI

Classe di appartenenza: timbro

Qualificazione: copyright

Identificazione: Pinzauti Manfredo

Posizione: Sul supporto primario: verso

Descrizione: [timbro rettangolare]:

©MANFREDO PINZAUTI ©

CONSERVAZIONE

STATO DI CONSERVAZIONE

Data: 2015

Stato di conservazione: buono

CONDIZIONE GIURIDICA E VINCOLI

CONDIZIONE GIURIDICA

Indicazione generica: proprietà privata

FONTI E DOCUMENTI DI RIFERIMENTO

DOCUMENTAZIONE FOTOGRAFICA

Codice univoco della risorsa: SC_F_SUP-3u030-0016391_IMG-0001008107

Genere: documentazione allegata

Tipo: scansione

Codice identificativo: TRN_XIX_02_0108

Collocazione del file nell'archivio locale: XIX

Nome del file originale: TRN_XIX_02_0108.jpg

ACCESSO AI DATI

SPECIFICHE DI ACCESSO AI DATI

Profilo di accesso: 1

COMPILAZIONE

COMPILAZIONE

Anno di redazione: 2015

Ente compilatore: Fondazione La Triennale di Milano

Nome: Redaelli, Elvia

