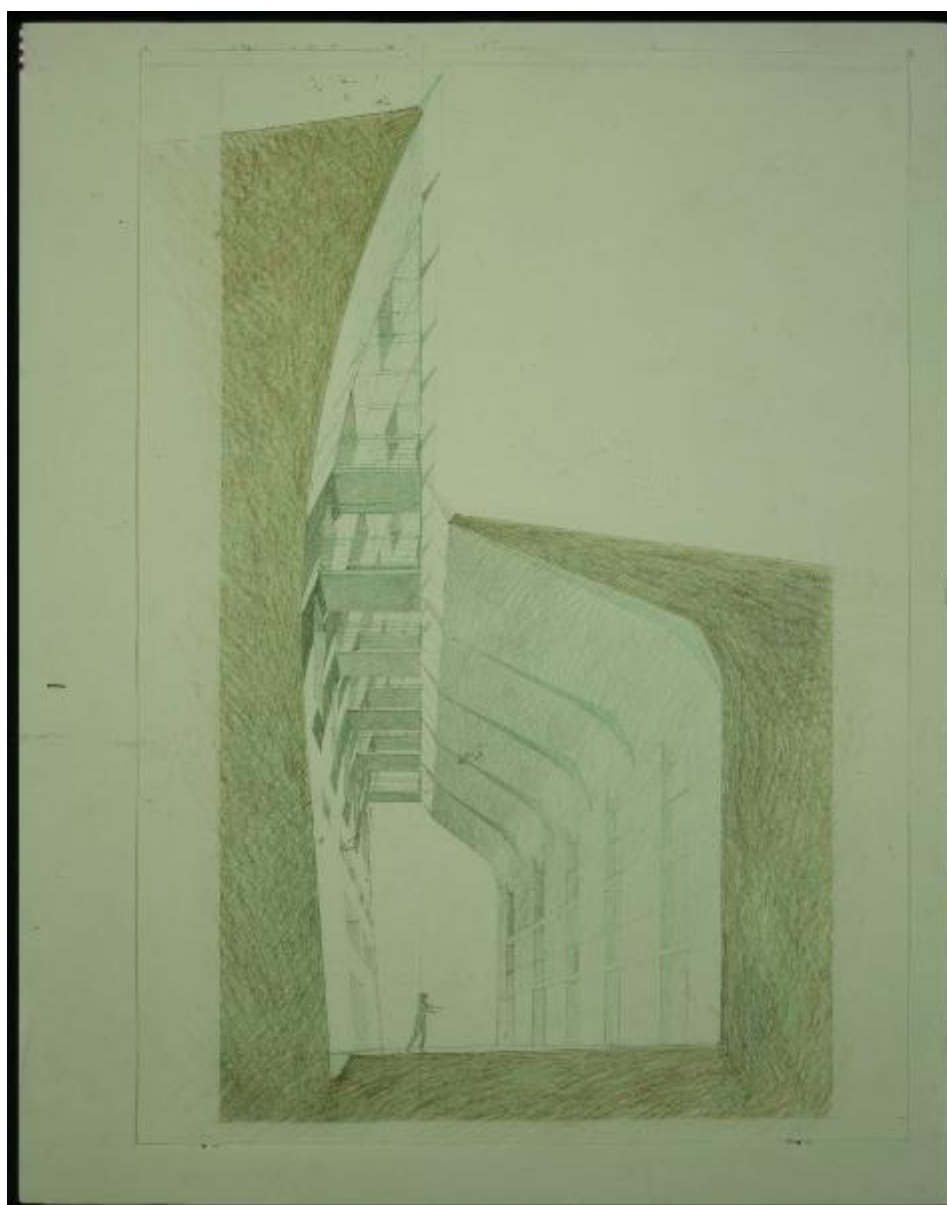


# **XIX Triennale - Le partecipazioni internazionali - Padiglione Italia - Sezione prospettica del complesso turistico di Sestriere**

**Non identificato**



Scheda SIRBeC: <https://www.lombardiabeniculturali.it/fotografie/schede-complete/IMM-3u030-0014804/>

## CODICI

Unità operativa: 3u030

Numero scheda: 14804

Codice scheda: IMM-3u030-0014804

Tipo di scheda: AFRLIMM

## SOGGETTO

### SOGGETTO

Indicazioni sul soggetto

Sezione prospettica del complesso turistico di Sestriere di Francesco Cellini, per il saggio "Sezioni".

Identificazione

XIX Triennale - Le partecipazioni internazionali - Padiglione Italia - Sezione prospettica del complesso turistico di Sestriere

### CLASSIFICAZIONE

Altra classificazione: riproduzione

Tipo classificazione: Classificazione per genere fotografico Archivi dell'Immagine - Regione Lombardia

### THESAURUS

Descrittore: grafica

Tipo thesaurus: Thesaurus Archivio Triennale

## LUOGO E DATA DELLA RIPRESA

### LOCALIZZAZIONE

Stato: Italia

Regione: Lombardia

Occasione: XIX Triennale di Milano

Data: 1993/01/01 - 1996/02/28

### DATAZIONE GENERICA

Secolo: XX

Frazione di secolo: ultimo quarto

### DATAZIONE SPECIFICA

Da: 1993/01/01

Validità: post

A: 1996/02/28

Validità: ante

## DEFINIZIONE CULTURALE

### AUTORE DELLA FOTOGRAFIA

Nome di persona o ente: Non identificato

Tipo intestazione: P

Riferimento all'intervento: fotografo principale

Codice scheda autore: AUF-LOM60-0000176

### AUTORE OPERA FOTOGRAFATA

Nome di persona o ente: Cellini, Francesco

Tipo intestazione: P

Dati anagrafici: 1944-

Riferimento all'intervento: architetto

Codice scheda autore: 3u030-01869

Motivazione dell'attribuzione: bibliografia

## COMPILAZIONE

### COMPILAZIONE

Anno di redazione: 2015

Ente compilatore: Fondazione La Triennale di Milano

Nome: Redaelli E.

**SUPPORTO COLLEGATO: AFRLSUP - SUP-3u030-0016858 [1 / 1]**

**CODICI**

Unità operativa: 3u030

Numero scheda: 16858

Codice scheda: SUP-3u030-0016858

**RIFERIMENTO SCHEDA IMMAGINE**

Codice IDK della scheda immagine: IMM-3u030-0014804

Tipo scheda: F

Livello ricerca: C

**CODICE UNIVOCO**

Codice regione: 03

Ente schedatore: R03/ Fondazione La Triennale di Milano

Ente competente: S27

**OGGETTO**

**OGGETTO**

Definizione dell'oggetto: diapositiva

Natura biblioteconomica dell'oggetto: m

Originalità: originale

**QUANTITA'**

Numero oggetti/elementi: 1

**SOGGETTO**

**TITOLO**

Titolo attribuito: Sezione prospettica del complesso turistico di Sestriere

Specifiche titolo: del catalogatore

**LOCALIZZAZIONE GEOGRAFICO-AMMINISTRATIVA**

**INDICAZIONE DEL CONTENITORE FISICO**

Codice del contenitore fisico: 2695

Categoria del contenitore fisico: architettura

### **LOCALIZZAZIONE GEOGRAFICO-AMMINISTRATIVA ATTUALE**

Stato: Italia

Regione: Lombardia

Provincia: MI

Nome provincia: Milano

Codice ISTAT comune: 015146

Comune: Milano

### **COLLOCAZIONE SPECIFICA**

Tipologia: palazzo

Qualificazione: pubblico

Denominazione: Palazzo dell'Arte

Indirizzo: Viale Emilio Alemagna, 6

Denominazione struttura conservativa - livello 1: Fondazione La Triennale di Milano

Denominazione struttura conservativa - livello 2: Biblioteca del progetto - Archivio fotografico

Collocazione originaria: SI

## **UBICAZIONE**

### **UBICAZIONE FOTO**

Fondo: Archivio fotografico della Triennale di Milano

Sezione: 19TRN

Serie archivistica: 1996. XIX Triennale di Milano Esposizione internazionale

Sottoserie archivistica: [Identità e differenze]

Contenitore: PL02

Specifiche: Contenitore 19TRN PL02

Collocazione: TRN\_XIX\_PL02\_0114

Altra segnatura: TRN\_XIX\_PL02\_0114

## **CRONOLOGIA**

## CRONOLOGIA GENERICA

Secolo: XX

Frazione di secolo: ultimo quarto

## CRONOLOGIA SPECIFICA

Da: 1993/01/01

A: 1996/02/28

Validità: ante

## MOTIVAZIONE CRONOLOGIA [1 / 2]

Motivazione: bibliografia

Specifiche: data stampa catalogo "Identità e differenze"

## MOTIVAZIONE CRONOLOGIA [2 / 2]

Motivazione: documentazione

Specifiche: data realizzazione dell'opera fotografata

## DATI TECNICI

Indicazione di colore: C

Materia e tecnica: gelatina bromuro d'argento/pellicola in rullo diapositiva (acetato)

## MISURE

Tipo misure: supporto primario

Unità di misura: cm.

Formato: 10x12

## CONSERVAZIONE

### STATO DI CONSERVAZIONE

Data: 2015

Stato di conservazione: buono

## CONDIZIONE GIURIDICA E VINCOLI

### CONDIZIONE GIURIDICA

Indicazione generica: proprietà privata

## FONTI E DOCUMENTI DI RIFERIMENTO

### DOCUMENTAZIONE FOTOGRAFICA

Codice univoco della risorsa: SC\_F\_SUP-3u030-0016858\_IMG-0001008566

Genere: documentazione allegata

Tipo: scansione

Codice identificativo: TRN\_XIX\_PL02\_0114

Collocazione del file nell'archivio locale: XIX

Nome del file originale: TRN\_XIX\_PL02\_0114.jpg

### BIBLIOGRAFIA

Genere: bibliografia specifica

Titolo libro o rivista: Identità e differenze. Il padiglione Italia. Paesi e istituzioni

Titolo contributo: Sezioni

Luogo di edizione: Milano

Anno di edizione: 1996

Codice scheda bibliografia: 3u030-00094

V., pp., nn.: p. 107

## ACCESSO AI DATI

### SPECIFICHE DI ACCESSO AI DATI

Profilo di accesso: 1

## COMPILAZIONE

### COMPILAZIONE

Anno di redazione: 2015

Ente compilatore: Fondazione La Triennale di Milano

Nome: Redaelli, Elvia



