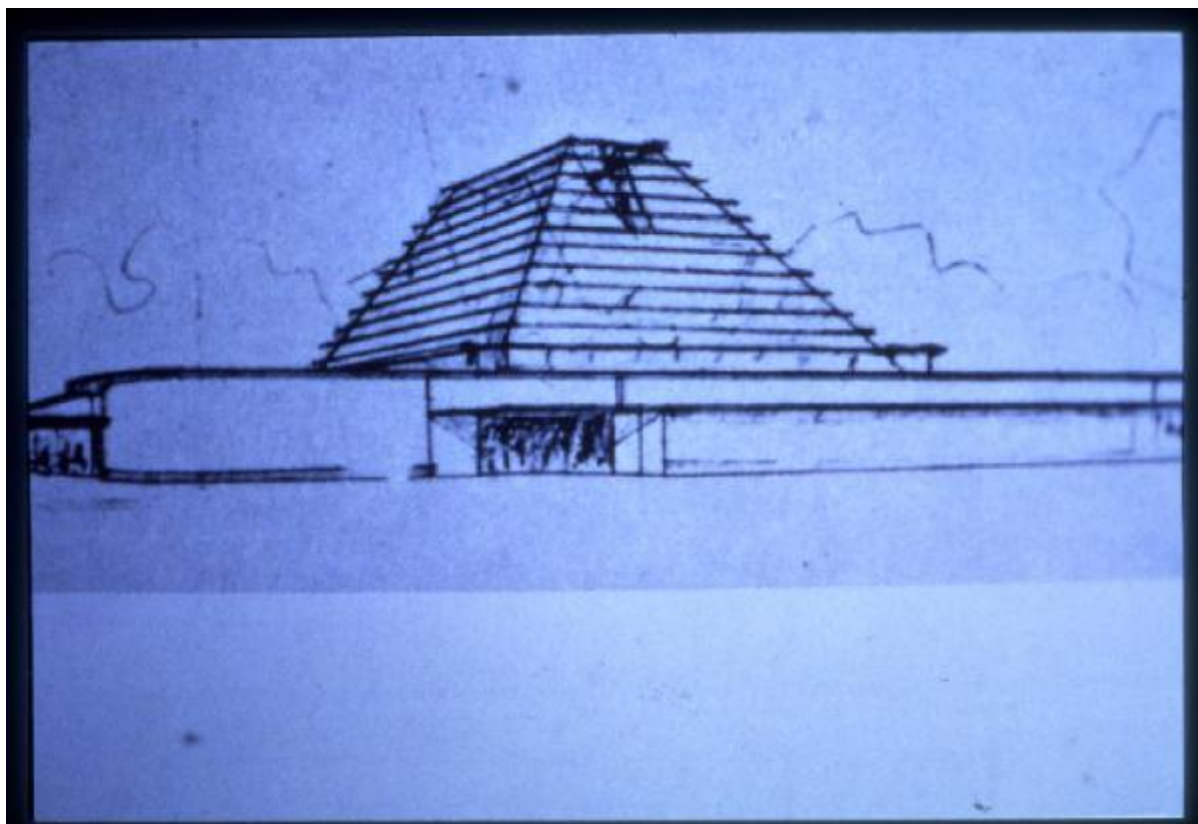


XIX Triennale - Le partecipazioni internazionali - L'architettura della città - Francia - Disegno di studio per l'ipermercato di Broadacre City di Frank Lloyd Wright

Non identificato



Link risorsa: <https://www.lombardiabeniculturali.it/fotografie/schede/IMM-3u030-0014883/>

Scheda SIRBeC: <https://www.lombardiabeniculturali.it/fotografie/schede-complete/IMM-3u030-0014883/>

CODICI

Unità operativa: 3u030

Numero scheda: 14883

Codice scheda: IMM-3u030-0014883

Tipo di scheda: AFRLIMM

SOGGETTO

SOGGETTO

Indicazioni sul soggetto

Disegno di studio per l'ipermercato di Broadacre City di Frank Lloyd Wright, per la sezione della Francia, nella sezione L'architettura della città, per le partecipazioni internazionali.

Identificazione

XIX Triennale - Le partecipazioni internazionali - L'architettura della città - Francia - Disegno di studio per l'ipermercato di Broadacre City di Frank Lloyd Wright

CLASSIFICAZIONE

Altra classificazione: riproduzione

Tipo classificazione: Classificazione per genere fotografico Archivi dell'Immagine - Regione Lombardia

THESAURUS [1 / 2]

Descrittore: grafica

Tipo thesaurus: Thesaurus Archivio Triennale

THESAURUS [2 / 2]

Descrittore: architettura

Tipo thesaurus: Thesaurus AESS, Archivi dell'Immagine - Regione Lombardia

LUOGO E DATA DELLA RIPRESA

LOCALIZZAZIONE

Stato: Italia

Occasione: XIX Triennale di Milano

Data: ultimo quarto sec. XX

DATAZIONE GENERICA

Secolo: XX

Frazione di secolo: ultimo quarto

DATAZIONE SPECIFICA

A: 1996/02/28

Validità: ante

DEFINIZIONE CULTURALE

AUTORE DELLA FOTOGRAFIA

Nome di persona o ente: Non identificato

Tipo intestazione: P

Riferimento all'intervento: fotografo principale

Codice scheda autore: AUF-LOM60-0000176

AUTORE OPERA FOTOGRAFATA

Nome di persona o ente: Wright Frank, Lloyd

Tipo intestazione: P

Dati anagrafici: 1867-1959

Riferimento all'intervento: architetto

Codice scheda autore: 3u030-01870

Motivazione dell'attribuzione: documentazione

COMPILAZIONE

COMPILAZIONE

Anno di redazione: 2016

Ente compilatore: Fondazione La Triennale di Milano

Nome: Redaelli E.

SUPPORTO COLLEGATO: AFRLSUP - SUP-3u030-0016940 [1 / 1]

CODICI

Unità operativa: 3u030

Numero scheda: 16940

Codice scheda: SUP-3u030-0016940

RIFERIMENTO SCHEDA IMMAGINE

Codice IDK della scheda immagine: IMM-3u030-0014883

Tipo scheda: F

Livello ricerca: C

CODICE UNIVOCO

Codice regione: 03

Ente schedatore: R03/ Fondazione La Triennale di Milano

Ente competente: S27

OGGETTO

OGGETTO

Definizione dell'oggetto: diapositiva

Natura biblioteconomica dell'oggetto: m

Originalità: originale

QUANTITA'

Numero oggetti/elementi: 1

SOGGETTO

TITOLO

Titolo attribuito: Disegno di studio per l'ipermercato di Broadacre City di Frank Lloyd Wright

Specifiche titolo: del catalogatore

LOCALIZZAZIONE GEOGRAFICO-AMMINISTRATIVA

INDICAZIONE DEL CONTENITORE FISICO

Codice del contenitore fisico: 2695

Categoria del contenitore fisico: architettura

LOCALIZZAZIONE GEOGRAFICO-AMMINISTRATIVA ATTUALE

Stato: Italia

Regione: Lombardia

Provincia: MI

Nome provincia: Milano

Codice ISTAT comune: 015146

Comune: Milano

COLLOCAZIONE SPECIFICA

Tipologia: palazzo

Qualificazione: pubblico

Denominazione: Palazzo dell'Arte

Indirizzo: Viale Emilio Alemagna, 6

Denominazione struttura conservativa - livello 1: Fondazione La Triennale di Milano

Denominazione struttura conservativa - livello 2: Biblioteca del progetto - Archivio fotografico

Collocazione originaria: SI

UBICAZIONE

UBICAZIONE FOTO

Fondo: Archivio fotografico della Triennale di Milano

Sezione: 19TRN

Serie archivistica: 1996. XIX Triennale di Milano Esposizione internazionale

Sottoserie archivistica: [Identità e differenze]

Contenitore: PL02

Specifiche: Contenitore 19TRN PL02

Collocazione: TRN_XIX_PL02_0196

Altra segnatura: TRN_XIX_PL02_0196

CRONOLOGIA

CRONOLOGIA GENERICA

Secolo: XX

Frazione di secolo: ultimo quarto

CRONOLOGIA SPECIFICA

Da: 1934/01/01

Validità: post

A: 1996/02/28

Validità: ante

MOTIVAZIONE CRONOLOGIA

Motivazione: documentazione

Specifiche: data inizio Esposizione Internazionale della XIX Triennale

DATI TECNICI

Indicazione di colore: C

Materia e tecnica: gelatina bromuro d'argento/pellicola in rullo diapositiva (acetato)

MISURE

Tipo misure: supporto primario

Unità di misura: cm.

Formato: 135 mm (24x36 mm)

CONSERVAZIONE

STATO DI CONSERVAZIONE

Data: 2016

Stato di conservazione: buono

CONDIZIONE GIURIDICA E VINCOLI

CONDIZIONE GIURIDICA

Indicazione generica: proprietà privata

FONTI E DOCUMENTI DI RIFERIMENTO

DOCUMENTAZIONE FOTOGRAFICA

Codice univoco della risorsa: SC_F_SUP-3u030-0016940_IMG-0001008669

Genere: documentazione allegata

Tipo: scansione

Codice identificativo: TRN_XIX_PL02_0196

Collocazione del file nell'archivio locale: XIX

Nome del file originale: TRN_XIX_PL02_0196.jpg

BIBLIOGRAFIA

Genere: bibliografia specifica

Titolo libro o rivista: Identità e differenze. Il padiglione Italia. Paesi e istituzioni

Titolo contributo: Francia-Rhône-Alpes. Il centro commerciale tra hangar e cattedrale

Luogo di edizione: Milano

Anno di edizione: 1996

Codice scheda bibliografia: 3u030-00094

V., pp., nn.: p. 274

ACCESSO AI DATI

SPECIFICHE DI ACCESSO AI DATI

Profilo di accesso: 1

COMPILAZIONE

COMPILAZIONE

Anno di redazione: 2016

Ente compilatore: Fondazione La Triennale di Milano

Nome: Redaelli, Elvia

