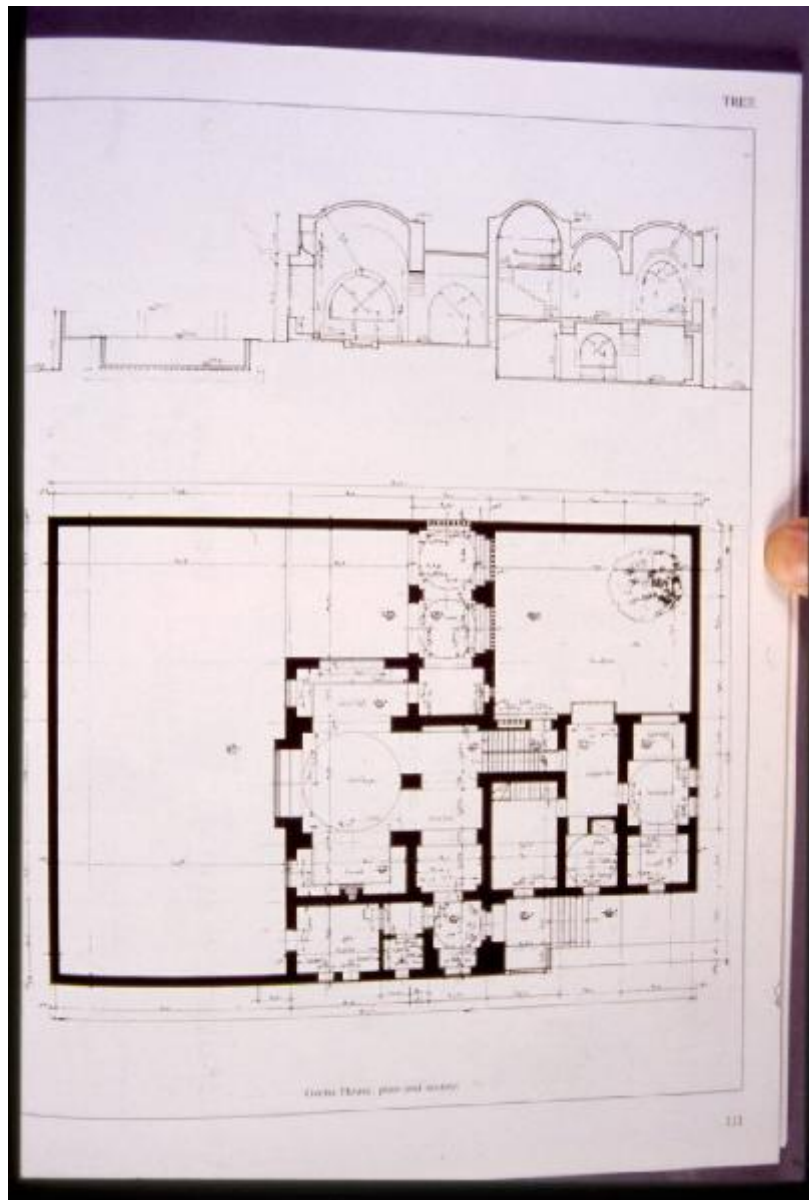


# XIX Triennale - Le partecipazioni internazionali - Riflessioni trasversali - Omaggio ad Hassan Fathy - Pianta e sezione di Casa Greiss ad Abusir

Non identificato



Scheda SIRBeC: <https://www.lombardiabeniculturali.it/fotografie/schede-complete/IMM-3u030-0014959/>

## CODICI

Unità operativa: 3u030

Numero scheda: 14959

Codice scheda: IMM-3u030-0014959

Tipo di scheda: AFRLIMM

## SOGGETTO

### SOGGETTO

Indicazioni sul soggetto

Pianta e sezione di Casa Greiss ad Abusir in Egitto, per la sezione Omaggio ad Hassan Fathy, MIT, nella sezione Riflessioni trasversali, per le partecipazioni internazionali.

Identificazione

XIX Triennale - Le partecipazioni internazionali - Riflessioni trasversali - Omaggio ad Hassan Fathy - Pianta e sezione di Casa Greiss ad Abusir

### CLASSIFICAZIONE

Altra classificazione: riproduzione

Tipo classificazione: Classificazione per genere fotografico Archivi dell'Immagine - Regione Lombardia

### THESAURUS [1 / 3]

Descrittore: architettura

Tipo thesaurus: Thesaurus AESS, Archivi dell'Immagine - Regione Lombardia

### THESAURUS [2 / 3]

Descrittore: abitazione

Tipo thesaurus: Thesaurus AESS, Archivi dell'Immagine - Regione Lombardia

### THESAURUS [3 / 3]

Descrittore: grafica

Tipo thesaurus: Thesaurus Archivio Triennale

## LUOGO E DATA DELLA RIPRESA

### LOCALIZZAZIONE

Stato: Egitto

Occasione: XIX Triennale di Milano

Data: 1980/01/01 - 1996/02/28

#### **DATAZIONE GENERICA**

Secolo: XX

Frazione di secolo: ultimo quarto

#### **DATAZIONE SPECIFICA**

Da: 1980/01/01

Validità: post

A: 1996/02/28

Validità: ante

### **DEFINIZIONE CULTURALE**

#### **AUTORE DELLA FOTOGRAFIA**

Nome di persona o ente: Non identificato

Tipo intestazione: P

Riferimento all'intervento: fotografo principale

Codice scheda autore: AUF-LOM60-0000176

#### **AUTORE OPERA FOTOGRAFATA**

Nome di persona o ente: Fathy, Hassan

Tipo intestazione: P

Dati anagrafici: 1900-1989

Riferimento all'intervento: architetto

Codice scheda autore: 3u030-01871

Motivazione dell'attribuzione: bibliografia

### **COMPILAZIONE**

#### **COMPILAZIONE**

Anno di redazione: 2016

Ente compilatore: Fondazione La Triennale di Milano

Nome: Redaelli E.

## SUPPORTO COLLEGATO: AFRLSUP - SUP-3u030-0017023 [1 / 1]

### CODICI

Unità operativa: 3u030

Numero scheda: 17023

Codice scheda: SUP-3u030-0017023

### RIFERIMENTO SCHEDA IMMAGINE

Codice IDK della scheda immagine: IMM-3u030-0014959

Tipo scheda: F

Livello ricerca: C

### CODICE UNIVOCO

Codice regione: 03

Ente schedatore: R03/ Fondazione La Triennale di Milano

Ente competente: S27

### OGGETTO

#### OGGETTO

Definizione dell'oggetto: diapositiva

Natura biblioteconomica dell'oggetto: m

Originalità: originale

#### QUANTITA'

Numero oggetti/elementi: 1

### SOGGETTO

#### TITOLO

Titolo attribuito: Pianta e sezione di Casa Greiss ad Abusir

Specifiche titolo: del catalogatore

### LOCALIZZAZIONE GEOGRAFICO-AMMINISTRATIVA

#### INDICAZIONE DEL CONTENITORE FISICO

Codice del contenitore fisico: 2695

Categoria del contenitore fisico: architettura

### **LOCALIZZAZIONE GEOGRAFICO-AMMINISTRATIVA ATTUALE**

Stato: Italia

Regione: Lombardia

Provincia: MI

Nome provincia: Milano

Codice ISTAT comune: 015146

Comune: Milano

### **COLLOCAZIONE SPECIFICA**

Tipologia: palazzo

Qualificazione: pubblico

Denominazione: Palazzo dell'Arte

Indirizzo: Viale Emilio Alemagna, 6

Denominazione struttura conservativa - livello 1: Fondazione La Triennale di Milano

Denominazione struttura conservativa - livello 2: Biblioteca del progetto - Archivio fotografico

Collocazione originaria: SI

## **UBICAZIONE**

### **UBICAZIONE FOTO**

Fondo: Archivio fotografico della Triennale di Milano

Sezione: 19TRN

Serie archivistica: 1996. XIX Triennale di Milano Esposizione internazionale

Sottoserie archivistica: [Identità e differenze]

Contenitore: PL02

Specifiche: Contenitore 19TRN PL02

Collocazione: TRN\_XIX\_PL02\_0278

Altra segnatura: TRN\_XIX\_PL02\_0278

## **CRONOLOGIA**

## **CRONOLOGIA GENERICA**

Secolo: XX

Frazione di secolo: ultimo quarto

## **CRONOLOGIA SPECIFICA**

Da: 1980/01/01

Validità: post

A: 1996/02/28

Validità: ante

## **MOTIVAZIONE CRONOLOGIA [1 / 2]**

Motivazione: documentazione

Specifiche: data inizio Esposizione Internazionale della XIX Triennale

## **MOTIVAZIONE CRONOLOGIA [2 / 2]**

Motivazione: bibliografia

Specifiche: data realizzazione dell'opera fotografata

## **DATI TECNICI**

Indicazione di colore: C

Materia e tecnica: gelatina bromuro d'argento/pellicola in rullo diapositiva (acetato)

## **MISURE**

Tipo misure: supporto primario

Unità di misura: cm.

Formato: 135 mm (24x36 mm)

## **CONSERVAZIONE**

### **STATO DI CONSERVAZIONE**

Data: 2016

Stato di conservazione: buono

## **CONDIZIONE GIURIDICA E VINCOLI**

### **CONDIZIONE GIURIDICA**

Indicazione generica: proprietà privata

## **FONTI E DOCUMENTI DI RIFERIMENTO**

### **DOCUMENTAZIONE FOTOGRAFICA**

Codice univoco della risorsa: SC\_F\_SUP-3u030-0017023\_IMG-0001008752

Genere: documentazione allegata

Tipo: scansione

Codice identificativo: TRN\_XIX\_PL02\_0278

Collocazione del file nell'archivio locale: XIX

Nome del file originale: TRN\_XIX\_PL02\_0278.jpg

### **BIBLIOGRAFIA**

Genere: bibliografia specifica

Titolo libro o rivista: Identità e differenze. Il padiglione Italia. Paesi e istituzioni

Titolo contributo: Omaggio ad Hassan Fathy

Luogo di edizione: Milano

Anno di edizione: 1996

Codice scheda bibliografia: 3u030-00094

V., pp., nn.: p. 426

## **ACCESSO AI DATI**

### **SPECIFICHE DI ACCESSO AI DATI**

Profilo di accesso: 1

## **COMPILAZIONE**

### **COMPILAZIONE**

Anno di redazione: 2016

Ente compilatore: Fondazione La Triennale di Milano

Nome: Redaelli, Elvia



