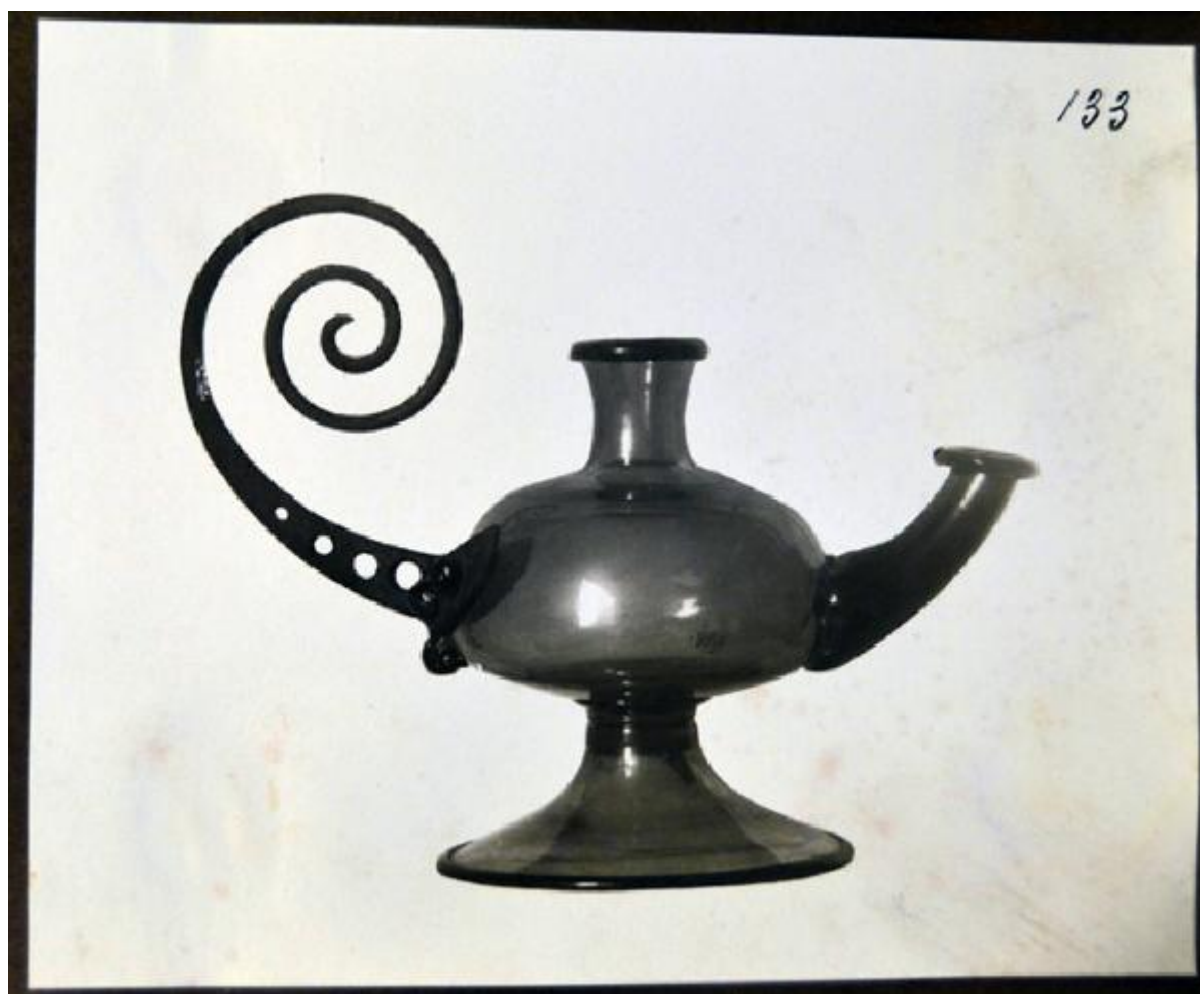


I Biennale - Sezione Triveneta - Venezia Murano - Vetro soffiato della vetreria artistica Barovier di Murano con applicazioni in ferro battuto di Cardin Fontana

Non identificato



Link risorsa: <https://www.lombardiabeniculturali.it/fotografie/schede/IMM-3u030-0015176/>

Scheda SIRBeC: <https://www.lombardiabeniculturali.it/fotografie/schede-complete/IMM-3u030-0015176/>

CODICI

Unità operativa: 3u030

Numero scheda: 15176

Codice scheda: IMM-3u030-0015176

Tipo di scheda: AFRLIMM

SOGGETTO

SOGGETTO

Indicazioni sul soggetto

Vetro soffiato della vetreria artistica Barovier di Murano con applicazioni in ferro battuto di Cardin Fontana. Nella sala della città di Venezia-Murano, nella Sezione Triveneta, (sala 9) al primo piano nobile della Villa Reale.

Identificazione

I Biennale - Sezione Triveneta - Venezia Murano - Vetro soffiato della vetreria artistica Barovier di Murano con applicazioni in ferro battuto di Cardin Fontana

CLASSIFICAZIONE

Altra classificazione: foto di oggetti

Tipo classificazione: Classificazione per genere fotografico Archivi dell'Immagine - Regione Lombardia

THESAURUS

Descrittore: artigianato

Tipo thesaurus: Thesaurus AESS, Archivi dell'Immagine - Regione Lombardia

LUOGO E DATA DELLA RIPRESA

LOCALIZZAZIONE

Stato: Italia

Regione: Lombardia

Provincia: MB

Comune: Monza

Occasione: I Mostra internazionale delle arti decorative e industriali

Data: 1923/05/19 - 1923/10/31

DATAZIONE GENERICA

Secolo: XX

Frazione di secolo: secondo quarto

DATAZIONE SPECIFICA

Da: 1923/05/19

Validità: post

A: 1923/10/31

Validità: ante

DEFINIZIONE CULTURALE

AUTORE DELLA FOTOGRAFIA

Nome di persona o ente: Non identificato

Tipo intestazione: P

Riferimento all'intervento: fotografo principale

Codice scheda autore: AUF-LOM60-0000176

AUTORE OPERA FOTOGRAFATA

Nome di persona o ente: Barovier, Ercole

Tipo intestazione: P

Dati anagrafici: 1889-1974

Riferimento all'intervento: vetraio

Codice scheda autore: 3u030-00224

Sigla per citazione: 00000196

Motivazione dell'attribuzione: bibliografia

COMPILAZIONE

COMPILAZIONE

Anno di redazione: 2016

Ente compilatore: Fondazione La Triennale di Milano

Nome: Redaelli E.

SUPPORTO COLLEGATO: AFRLSUP - SUP-3u030-0017245 [1 / 2]

CODICI

Unità operativa: 3u030

Numero scheda: 17245

Codice scheda: SUP-3u030-0017245

RIFERIMENTO SCHEDA IMMAGINE

Codice IDK della scheda immagine: IMM-3u030-0015176

Tipo scheda: F

Livello ricerca: C

CODICE UNIVOCO

Codice regione: 03

Ente schedatore: R03/ Fondazione La Triennale di Milano

Ente competente: S27

OGGETTO

OGGETTO

Definizione dell'oggetto: positivo

Natura biblioteconomica dell'oggetto: m

Originalità: originale

QUANTITA'

Numero oggetti/elementi: 1

SOGGETTO

TITOLO

Titolo attribuito: Vetro soffiato della vetreria artistica Barovier di Murano con applicazioni in ferro battuto di Cardin Fontana

Specifiche titolo: del catalogatore

LOCALIZZAZIONE GEOGRAFICO-AMMINISTRATIVA

INDICAZIONE DEL CONTENITORE FISICO

Codice del contenitore fisico: 2695

Categoria del contenitore fisico: architettura

LOCALIZZAZIONE GEOGRAFICO-AMMINISTRATIVA ATTUALE

Stato: Italia

Regione: Lombardia

Provincia: MI

Nome provincia: Milano

Codice ISTAT comune: 015146

Comune: Milano

COLLOCAZIONE SPECIFICA

Tipologia: palazzo

Qualificazione: pubblico

Denominazione: Palazzo dell'Arte

Indirizzo: Viale Emilio Alemagna, 6

Denominazione struttura conservativa - livello 1: Fondazione La Triennale di Milano

Denominazione struttura conservativa - livello 2: Biblioteca del progetto - Archivio fotografico

Collocazione originaria: SI

UBICAZIONE

UBICAZIONE FOTO

Fondo: Archivio fotografico della Triennale di Milano

Sezione: IBNN

Serie archivistica: 1923. I Esposizione Internazionale delle arti decorative

Sottoserie archivistica: [Verso la modernità]

Contenitore: A01

Specifiche: Contenitore IBNN A01

Collocazione: BNN_I_A01_0018

Altra segnatura: BNN_I_01_0045

CRONOLOGIA

CRONOLOGIA GENERICA

Secolo: XX

Frazione di secolo: primo quarto

CRONOLOGIA SPECIFICA

Da: 1923/05/19

Validità: post

A: 1923/10/31

Validità: ante

MOTIVAZIONE CRONOLOGIA

Motivazione: documentazione

Specifiche: inizio e fine I Biennale

DATI TECNICI

Indicazione di colore: BN

Materia e tecnica: gelatina bromuro d'argento/carta

MISURE

Tipo misure: supporto primario

Unità di misura: cm.

Formato: 10x15

DATI ANALITICI

ISCRIZIONI

Classe di appartenenza: didascalica

Tecnica di scrittura: a penna

Posizione: Sul supporto primario: verso: in alto a destra

Trascrizione: 133

CONSERVAZIONE

STATO DI CONSERVAZIONE

Data: 2016

Stato di conservazione: mediocre

Indicazioni specifiche: ingiallimento - residui di colle - specchio d'argento

CONDIZIONE GIURIDICA E VINCOLI

CONDIZIONE GIURIDICA

Indicazione generica: proprietà privata

FONTI E DOCUMENTI DI RIFERIMENTO

DOCUMENTAZIONE FOTOGRAFICA

Codice univoco della risorsa: SC_F_SUP-3u030-0017245_IMG-0001008873

Genere: documentazione allegata

Tipo: scansione

Codice identificativo: BNN_I_A01_0018

Collocazione del file nell'archivio locale: I

Nome del file originale: BNN_I_A01_0018.jpg

BIBLIOGRAFIA [1 / 2]

Genere: bibliografia di confronto

Titolo libro o rivista: Catalogo della prima mostra internazionale delle arti decorative

Luogo di edizione: Milano

Anno di edizione: 1923

Codice scheda bibliografia: 3u030-00095

V., pp., nn.: p. 61

BIBLIOGRAFIA [2 / 2]

Genere: bibliografia specifica

Autore: Carrà Carlo

Titolo libro o rivista: L'arte decorativa contemporanea - alla prima biennale internazionale di Monza

Luogo di edizione: Milano

Anno di edizione: 1923

Codice scheda bibliografia: 3u030-00096

V., pp., nn.: p. 68

ACCESSO AI DATI

SPECIFICHE DI ACCESSO AI DATI

Profilo di accesso: 1

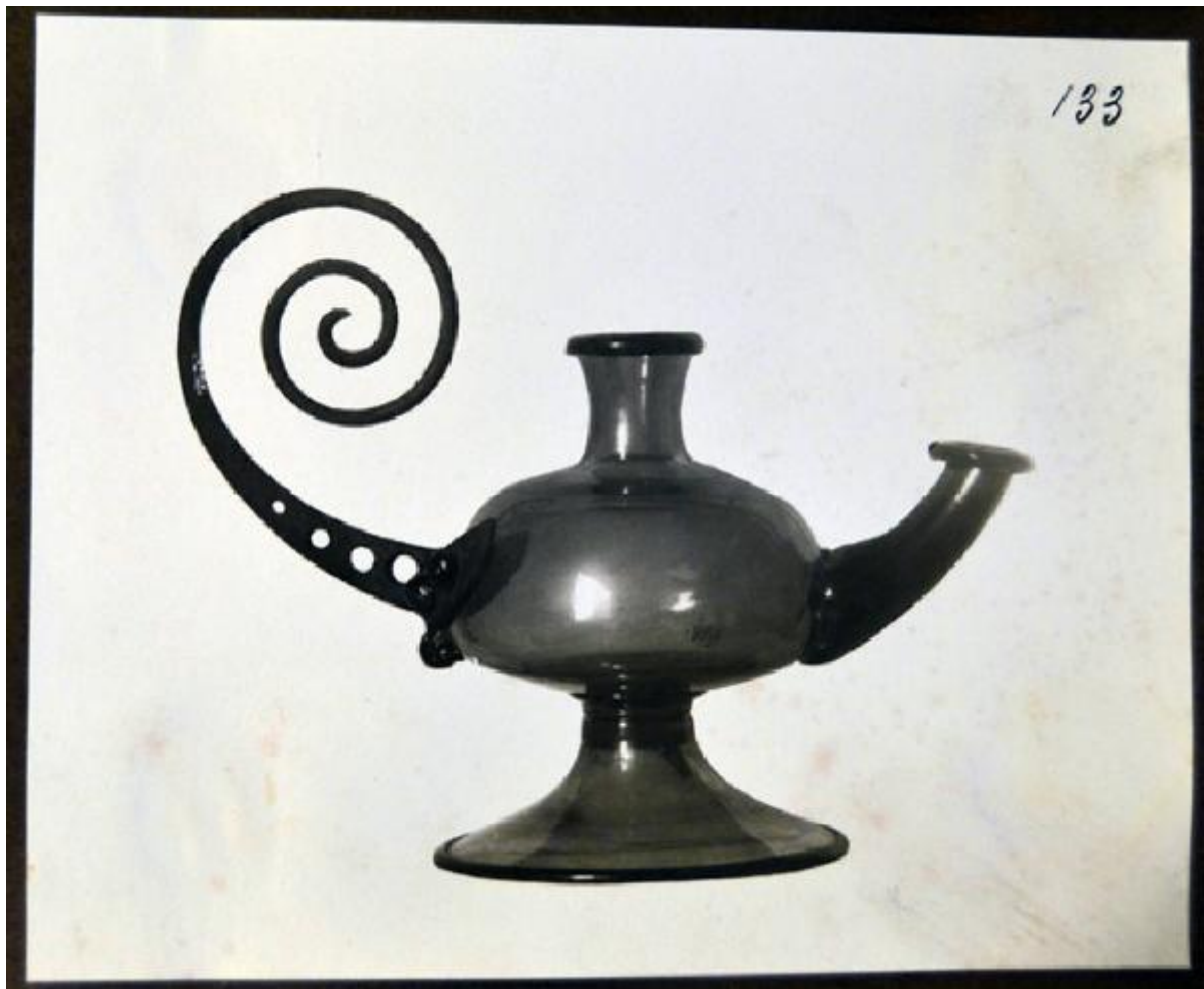
COMPILAZIONE

COMPILAZIONE

Anno di redazione: 2016

Ente compilatore: Fondazione La Triennale di Milano

Nome: Redaelli, Elvia



SUPPORTO COLLEGATO: AFRLSUP - SUP-3u030-0017246 [2 / 2]

CODICI

Unità operativa: 3u030

Numero scheda: 17246

Codice scheda: SUP-3u030-0017246

RIFERIMENTO SCHEDA IMMAGINE

Codice IDK della scheda immagine: IMM-3u030-0015176

Tipo scheda: F

Livello ricerca: C

CODICE UNIVOCO

Codice regione: 03

Ente schedatore: R03/ Fondazione La Triennale di Milano

Ente competente: S27

OGGETTO

OGGETTO

Definizione dell'oggetto: positivo

Natura biblioteconomica dell'oggetto: m

Originalità: originale

QUANTITA'

Numero oggetti/elementi: 1

SOGGETTO

TITOLO

Titolo attribuito: Vetro soffiato della vetreria artistica Barovier di Murano con applicazioni in ferro battuto di Cardin Fontana

Specifiche titolo: del catalogatore

LOCALIZZAZIONE GEOGRAFICO-AMMINISTRATIVA

INDICAZIONE DEL CONTENITORE FISICO

Codice del contenitore fisico: 2695

Categoria del contenitore fisico: architettura

LOCALIZZAZIONE GEOGRAFICO-AMMINISTRATIVA ATTUALE

Stato: Italia

Regione: Lombardia

Provincia: MI

Nome provincia: Milano

Codice ISTAT comune: 015146

Comune: Milano

COLLOCAZIONE SPECIFICA

Tipologia: palazzo

Qualificazione: pubblico

Denominazione: Palazzo dell'Arte

Indirizzo: Viale Emilio Alemagna, 6

Denominazione struttura conservativa - livello 1: Fondazione La Triennale di Milano

Denominazione struttura conservativa - livello 2: Biblioteca del progetto - Archivio fotografico

Collocazione originaria: SI

UBICAZIONE

UBICAZIONE FOTO

Fondo: Archivio fotografico della Triennale di Milano

Sezione: IBNN

Serie archivistica: 1923. I Esposizione Internazionale delle arti decorative

Sottoserie archivistica: [Verso la modernità]

Contenitore: 01

Specifiche: Contenitore IBNN 01

Collocazione: BNN_I_01_0045

Altra segnatura: BNN_I_A01_0018

CRONOLOGIA

CRONOLOGIA GENERICA

Secolo: XX

Frazione di secolo: primo quarto

CRONOLOGIA SPECIFICA

Da: 1923/05/19

Validità: post

A: 1923/10/31

Validità: ante

MOTIVAZIONE CRONOLOGIA

Motivazione: documentazione

Specifiche: inizio e fine I Biennale

DATI TECNICI

Indicazione di colore: BN

Materia e tecnica: gelatina bromuro d'argento/carta

MISURE

Tipo misure: supporto primario

Unità di misura: cm.

Formato: 12x16

CONSERVAZIONE

STATO DI CONSERVAZIONE

Data: 2016

Stato di conservazione: mediocre

Indicazioni specifiche: residui di colle - specchio d'argento

CONDIZIONE GIURIDICA E VINCOLI

CONDIZIONE GIURIDICA

Indicazione generica: proprietà privata

FONTI E DOCUMENTI DI RIFERIMENTO

DOCUMENTAZIONE FOTOGRAFICA

Codice univoco della risorsa: SC_F_SUP-3u030-0017246_IMG-0001008874

Genere: documentazione allegata

Tipo: scansione

Codice identificativo: BNN_I_A01_0018

Collocazione del file nell'archivio locale: I

Nome del file originale: BNN_I_A01_0018.jpg

BIBLIOGRAFIA [1 / 2]

Genere: bibliografia di confronto

Titolo libro o rivista: Catalogo della prima mostra internazionale delle arti decorative

Luogo di edizione: Milano

Anno di edizione: 1923

Codice scheda bibliografia: 3u030-00095

V., pp., nn.: p. 61

BIBLIOGRAFIA [2 / 2]

Genere: bibliografia specifica

Autore: Carrà Carlo

Titolo libro o rivista: L'arte decorativa contemporanea - alla prima biennale internazionale di Monza

Luogo di edizione: Milano

Anno di edizione: 1923

Codice scheda bibliografia: 3u030-00096

V., pp., nn.: p. 68

ACCESSO AI DATI

SPECIFICHE DI ACCESSO AI DATI

Profilo di accesso: 1

COMPILAZIONE

COMPILAZIONE

Anno di redazione: 2016

Ente compilatore: Fondazione La Triennale di Milano

Nome: Redaelli, Elvia

