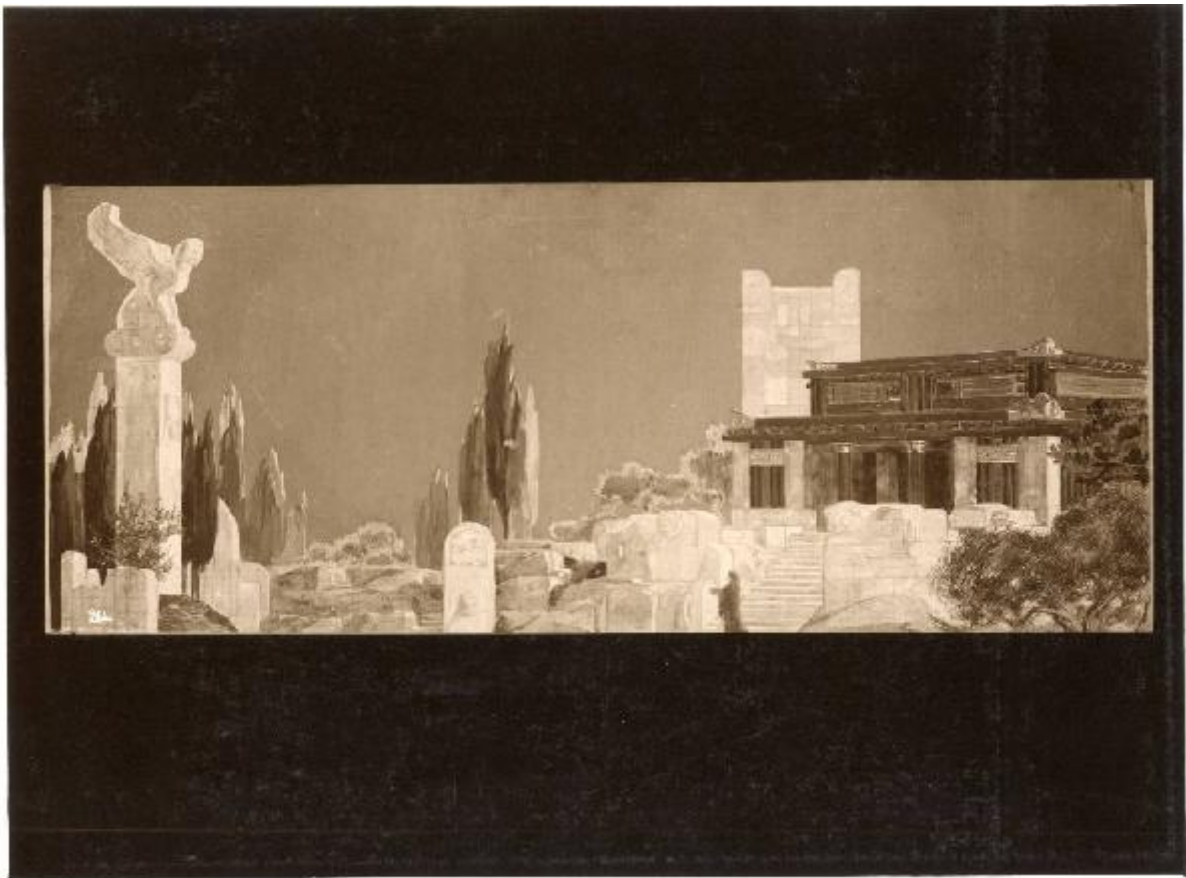


Il Biennale - Sezione del teatro - Sala 3 - Bozzetto per la messinscena di "Coefore" per il teatro Greco di Siracusa di Duilio Cambellotti

Non identificato



Link risorsa: <https://www.lombardiabeniculturali.it/fotografie/schede/IMM-3u030-0015369/>

Scheda SIRBeC: <https://www.lombardiabeniculturali.it/fotografie/schede-complete/IMM-3u030-0015369/>

CODICI

Unità operativa: 3u030

Numero scheda: 15369

Codice scheda: IMM-3u030-0015369

Tipo di scheda: AFRLIMM

SOGGETTO

SOGGETTO

Indicazioni sul soggetto

Bozzetto per la messinscena di "Coefore", di Duilio Cambellotti, per il teatro Greco di Siracusa, nella Sala 3 della sezione del teatro, al piano terra della Villa Reale.

Identificazione

Il Biennale - Sezione del teatro - Sala 3 - Bozzetto per la messinscena di "Coefore" per il teatro Greco di Siracusa di Duilio Cambellotti

CLASSIFICAZIONE

Altra classificazione: foto di oggetti

Tipo classificazione: Classificazione per genere fotografico Archivi dell'Immagine - Regione Lombardia

THESAURUS [1 / 2]

Descrittore: allestimento

Tipo thesaurus: Thesaurus Archivio Triennale

THESAURUS [2 / 2]

Descrittore: spettacolo

Tipo thesaurus: Thesaurus AESS, Archivi dell'Immagine - Regione Lombardia

LUOGO E DATA DELLA RIPRESA

LOCALIZZAZIONE

Stato: Italia

Regione: Lombardia

Provincia: MB

Comune: Monza

Occasione: Il Mostra internazionale delle arti decorative e industriali

Data: 1925/01/05 - 1925/10/31

DATAZIONE GENERICA

Secolo: XX

Frazione di secolo: secondo quarto

DATAZIONE SPECIFICA

Da: 1925/01/05

Validità: post

A: 1925/10/31

Validità: ante

DEFINIZIONE CULTURALE

AUTORE DELLA FOTOGRAFIA

Nome di persona o ente: Non identificato

Tipo intestazione: P

Riferimento all'intervento: fotografo principale

Codice scheda autore: AUF-LOM60-0000176

AUTORE OPERA FOTOGRAFATA

Nome di persona o ente: Cambellotti, Duilio

Tipo intestazione: P

Dati anagrafici: 1876-1960

Riferimento all'intervento: pittore

Codice scheda autore: LOM60-02503

Sigla per citazione: 00002503

Motivazione dell'attribuzione: bibliografia

COMPILAZIONE

COMPILAZIONE

Anno di redazione: 2016

Ente compilatore: Fondazione La Triennale di Milano

Nome: Redaelli E.

SUPPORTO COLLEGATO: AFRLSUP - SUP-3u030-0017441 [1 / 1]

CODICI

Unità operativa: 3u030

Numero scheda: 17441

Codice scheda: SUP-3u030-0017441

RIFERIMENTO SCHEDA IMMAGINE

Codice IDK della scheda immagine: IMM-3u030-0015369

Tipo scheda: F

Livello ricerca: C

CODICE UNIVOCO

Codice regione: 03

Ente schedatore: R03/ Fondazione La Triennale di Milano

Ente competente: S27

OGGETTO

OGGETTO

Definizione dell'oggetto: positivo

Natura biblioteconomica dell'oggetto: m

Originalità: originale

QUANTITA'

Numero oggetti/elementi: 1

SOGGETTO

TITOLO

Titolo attribuito: Bozzetto per la messinscena de "Coefore" per il teatro Greco di Siracusa

Specifiche titolo: del catalogatore

LOCALIZZAZIONE GEOGRAFICO-AMMINISTRATIVA

INDICAZIONE DEL CONTENITORE FISICO

Codice del contenitore fisico: 2695

Categoria del contenitore fisico: architettura

LOCALIZZAZIONE GEOGRAFICO-AMMINISTRATIVA ATTUALE

Stato: Italia

Regione: Lombardia

Provincia: MI

Nome provincia: Milano

Codice ISTAT comune: 015146

Comune: Milano

COLLOCAZIONE SPECIFICA

Tipologia: palazzo

Qualificazione: pubblico

Denominazione: Palazzo dell'Arte

Indirizzo: Viale Emilio Alemagna, 6

Denominazione struttura conservativa - livello 1: Fondazione La Triennale di Milano

Denominazione struttura conservativa - livello 2: Biblioteca del progetto - Archivio fotografico

Collocazione originaria: SI

UBICAZIONE

UBICAZIONE FOTO

Fondo: Archivio fotografico della Triennale di Milano

Sezione: IIBNN

Serie archivistica: 1925. II Mostra Internazionale delle arti decorative

Sottoserie archivistica: [oltre il folklore]

Contenitore: 01

Specifiche: Contenitore IIBNN 01

Collocazione: BNN_II_01_0016

Altra segnatura: BNN_II_01_0016

CRONOLOGIA

CRONOLOGIA GENERICA

Secolo: XX

Frazione di secolo: primo quarto

CRONOLOGIA SPECIFICA

Da: 1925/05/01

Validità: post

A: 1925/10/31

Validità: ante

MOTIVAZIONE CRONOLOGIA

Motivazione: documentazione

Specifiche: inizio e fine II Biennale

DATI TECNICI

Indicazione di colore: BN

Materia e tecnica: gelatina bromuro d'argento/carta

Specifiche tecniche: viraggio

MISURE

Tipo misure: supporto primario

Unità di misura: cm.

Formato: 18x24

DATI ANALITICI

ISCRIZIONI [1 / 2]

Classe di appartenenza: didascalica

Tecnica di scrittura: a matita

Posizione: sul supporto primario: verso: a destra

Trascrizione: n 17/1

Il Biennale 1925

Sezione del
teatro

Duilio Cambellotti:
scena delle Coefore

ISCRIZIONI [2 / 2]

Classe di appartenenza: documentaria

Tecnica di scrittura: fotografica

Posizione: Sul supporto primario: recto: in basso a sinistra

Trascrizione: 264

CONSERVAZIONE

STATO DI CONSERVAZIONE

Data: 2016

Stato di conservazione: discreto

Indicazioni specifiche: ingiallimento - polvere - residui di colle

CONDIZIONE GIURIDICA E VINCOLI

CONDIZIONE GIURIDICA

Indicazione generica: proprietà privata

FONTI E DOCUMENTI DI RIFERIMENTO

DOCUMENTAZIONE FOTOGRAFICA

Codice univoco della risorsa: SC_F_SUP-3u030-0017441_IMG-0001009068

Genere: documentazione allegata

Tipo: scansione

Codice identificativo: BNN_II_01_0016

Collocazione del file nell'archivio locale: II

Nome del file originale: BNN_II_01_0016.jpg

BIBLIOGRAFIA [1 / 3]

Genere: bibliografia di confronto

Titolo libro o rivista: Seconda mostra internazionale delle arti decorative

Luogo di edizione: Milano

Anno di edizione: 1925

Codice scheda bibliografia: 3u030-00098

V., pp., nn.: p. 46

BIBLIOGRAFIA [2 / 3]

Genere: bibliografia specifica

Titolo libro o rivista: Opere scelte - Seconda mostra internazionale delle arti decorative

Luogo di edizione: Milano

Anno di edizione: 1925

Codice scheda bibliografia: 3u030-00098

V., pp., nn.: p. 165

BIBLIOGRAFIA [3 / 3]

Genere: bibliografia specifica

Autore: Centro Studi Triennale

Titolo libro o rivista: Le arti decorative - Aprile-Maggio 1924 - numero 4-5

Titolo contributo: Profili: Duilio Cambellotti

Luogo di edizione: Milano

Anno di edizione: 1923

Codice scheda bibliografia: 3u030-00097

V., pp., nn.: p. 25

ACCESSO AI DATI

SPECIFICHE DI ACCESSO AI DATI

Profilo di accesso: 1

COMPILAZIONE

COMPILAZIONE

Anno di redazione: 2016

Ente compilatore: Fondazione La Triennale di Milano

Nome: Redaelli, Elvia

