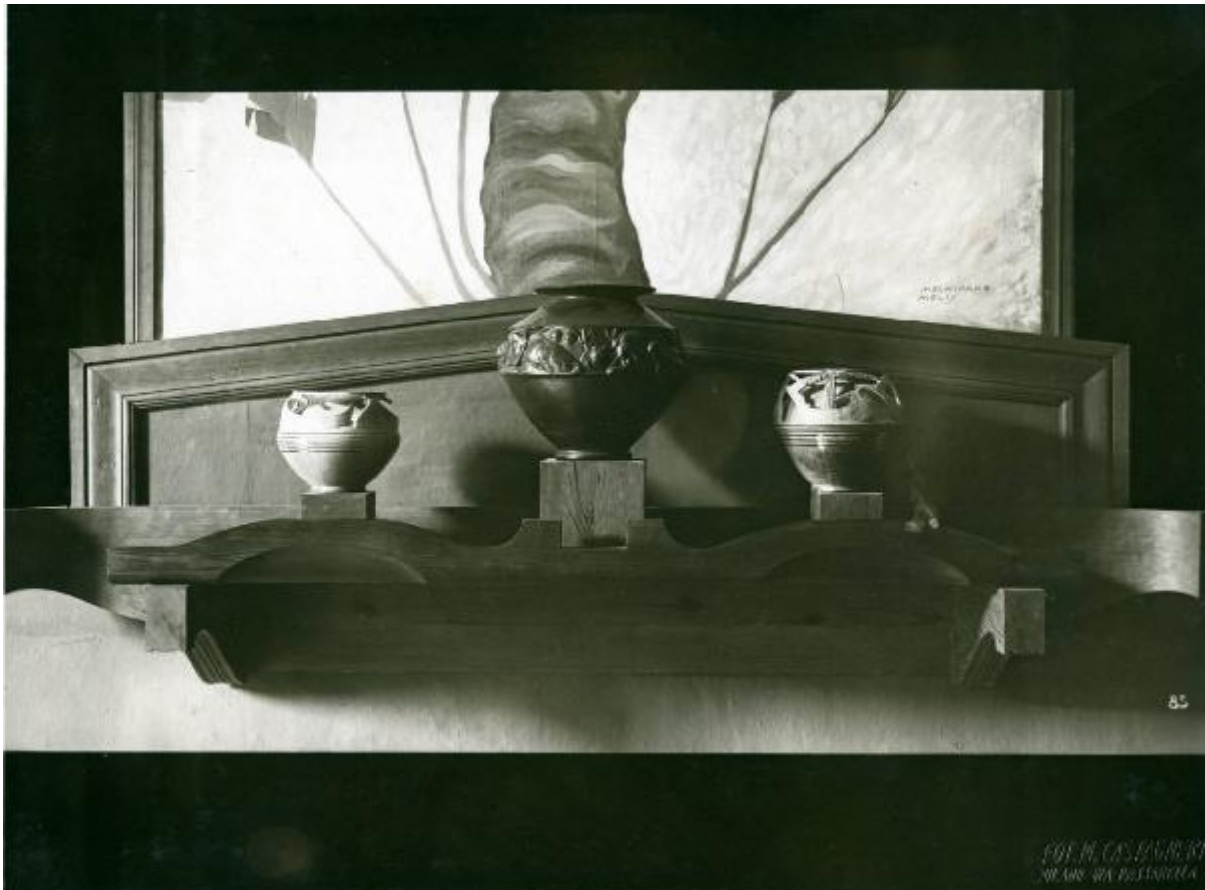


Il Biennale - Sezione romana - "Sala della terra" di Duilio Cambellotti - Vasi di Duilio Cambellotti

Castagneri Mario



Link risorsa: <https://www.lombardiabeniculturali.it/fotografie/schede/IMM-3u030-0015583/>

Scheda SIRBeC: <https://www.lombardiabeniculturali.it/fotografie/schede-complete/IMM-3u030-0015583/>

CODICI

Unità operativa: 3u030

Numero scheda: 15583

Codice scheda: IMM-3u030-0015583

Tipo di scheda: AFRLIMM

SOGGETTO

SOGGETTO

Indicazioni sul soggetto

Vasi di Duilio Cambellotti, da sinistra vaso, "vaso dello zodiaco", "vaso delle paranze", nella "Sala della terra" di Duilio Cambellotti, nella sezione romana (sala 72) al primo piano nobile della Villa Reale.

Identificazione: Il Biennale - Sezione romana - "Sala della terra" di Duilio Cambellotti - Vasi di Duilio Cambellotti

CLASSIFICAZIONE

Altra classificazione: foto di oggetti

Tipo classificazione: Classificazione per genere fotografico Archivi dell'Immagine - Regione Lombardia

THESAURUS

Descrittore: arti decorative

Tipo thesaurus: Thesaurus Archivio Triennale

LUOGO E DATA DELLA RIPRESA

LOCALIZZAZIONE

Stato: Italia

Regione: Lombardia

Provincia: MB

Comune: Monza

Occasione: Il Mostra internazionale delle arti decorative e industriali

Data: 1925/05/15 - 1925/10/31

DATAZIONE GENERICA

Secolo: XX

Frazione di secolo: secondo quarto

DATAZIONE SPECIFICA

Da: 1925/05/15

Validità: post

A: 1925/10/31

Validità: ante

DEFINIZIONE CULTURALE

AUTORE DELLA FOTOGRAFIA

Nome di persona o ente: Castagneri Mario

Tipo intestazione: P

Dati anagrafici/estremi cronologici: prima metà sec. XX

Riferimento all'intervento: fotografo principale

Codice scheda autore: AUF-3u030-0000207

Motivazione dell'attribuzione: punzone

AUTORE OPERA FOTOGRAFATA

Nome di persona o ente: Cambellotti, Duilio

Tipo intestazione: P

Dati anagrafici: 1876-1960

Riferimento all'intervento: pittore

Codice scheda autore: LOM60-02503

Sigla per citazione: 00002503

Motivazione dell'attribuzione: bibliografia

COMPILAZIONE

COMPILAZIONE

Anno di redazione: 2016

Ente compilatore: Fondazione La Triennale di Milano

Nome: Redaelli E.

SUPPORTO COLLEGATO: AFRLSUP - SUP-3u030-0017655 [1 / 1]

CODICI

Unità operativa: 3u030

Numero scheda: 17655

Codice scheda: SUP-3u030-0017655

RIFERIMENTO SCHEDA IMMAGINE

Codice IDK della scheda immagine: IMM-3u030-0015583

Tipo scheda: F

Livello ricerca: C

CODICE UNIVOCO

Codice regione: 03

Ente schedatore: R03/ Fondazione La Triennale di Milano

Ente competente: S27

OGGETTO

OGGETTO

Definizione dell'oggetto: positivo

Natura biblioteconomica dell'oggetto: m

Originalità: originale

QUANTITA'

Numero oggetti/elementi: 1

SOGGETTO

TITOLO

Titolo attribuito: Vasi di Duilio Cambellotti

Specifiche titolo: del catalogatore

LOCALIZZAZIONE GEOGRAFICO-AMMINISTRATIVA

INDICAZIONE DEL CONTENITORE FISICO

Codice del contenitore fisico: 2695

Categoria del contenitore fisico: architettura

LOCALIZZAZIONE GEOGRAFICO-AMMINISTRATIVA ATTUALE

Stato: Italia

Regione: Lombardia

Provincia: MI

Nome provincia: Milano

Codice ISTAT comune: 015146

Comune: Milano

COLLOCAZIONE SPECIFICA

Tipologia: palazzo

Qualificazione: pubblico

Denominazione: Palazzo dell'Arte

Indirizzo: Viale Emilio Alemagna, 6

Denominazione struttura conservativa - livello 1: Fondazione La Triennale di Milano

Denominazione struttura conservativa - livello 2: Biblioteca del progetto - Archivio fotografico

Collocazione originaria: SI

UBICAZIONE

UBICAZIONE FOTO

Fondo: Archivio fotografico della Triennale di Milano

Sezione: IIBNN

Serie archivistica: 1925. II Mostra Internazionale delle arti decorative

Sottoserie archivistica: [oltre il folklore]

Contenitore: 04

Specifiche: Contenitore IIBNN 04

Collocazione: BNN_II_04_0229

Altra segnatura: BNN_II_04_0229

CRONOLOGIA

CRONOLOGIA GENERICA

Secolo: XX

Frazione di secolo: primo quarto

CRONOLOGIA SPECIFICA

Da: 1925/05/01

Validità: post

A: 1925/10/31

Validità: ante

MOTIVAZIONE CRONOLOGIA

Motivazione: documentazione

Specifiche: inizio e fine II Biennale

DATI TECNICI

Indicazione di colore: BN

Materia e tecnica: gelatina bromuro d'argento/carta

Specifiche tecniche: viraggio

MISURE

Tipo misure: supporto primario

Unità di misura: cm.

Formato: 18x24

DATI ANALITICI

ISCRIZIONI [1 / 2]

Classe di appartenenza: documentaria

Tecnica di scrittura: fotografica

Posizione: Sul supporto primario: recto: in basso a destra

Trascrizione: 85

ISCRIZIONI [2 / 2]

Classe di appartenenza: didascalica

Tecnica di scrittura: a matita

Posizione: sul supporto primario: verso: a destra

Trascrizione: II B - 1925
Sezione Lazio
Cambellotti

STEMMI/MARCHI/TIMBRI

Classe di appartenenza: punzone

Qualificazione: dell'autore

Identificazione: Castagneri Mario

Posizione: sul supporto primario: recto: in basso a destra

Descrizione: FOT. M. CASTAGNERI
MILANO VIA PASSARELLA

CONSERVAZIONE

STATO DI CONSERVAZIONE

Data: 2016

Stato di conservazione: discreto

Indicazioni specifiche: ingiallimento - polvere - residui di colle

CONDIZIONE GIURIDICA E VINCOLI

CONDIZIONE GIURIDICA

Indicazione generica: proprietà privata

FONTI E DOCUMENTI DI RIFERIMENTO

DOCUMENTAZIONE FOTOGRAFICA

Codice univoco della risorsa: SC_F_SUP-3u030-0017655_IMG-0001009282

Genere: documentazione allegata

Tipo: scansione

Codice identificativo: BNN_II_04_0229

Collocazione del file nell'archivio locale: II

Nome del file originale: BNN_II_04_0229.jpg

BIBLIOGRAFIA

Genere: bibliografia di confronto

Titolo libro o rivista: Seconda mostra internazionale delle arti decorative

Luogo di edizione: Milano

Anno di edizione: 1925

Codice scheda bibliografia: 3u030-00098

V., pp., nn.: pp. 119-120

ACCESSO AI DATI

SPECIFICHE DI ACCESSO AI DATI

Profilo di accesso: 1

COMPILAZIONE

COMPILAZIONE

Anno di redazione: 2016

Ente compilatore: Fondazione La Triennale di Milano

Nome: Redaelli, Elvia

