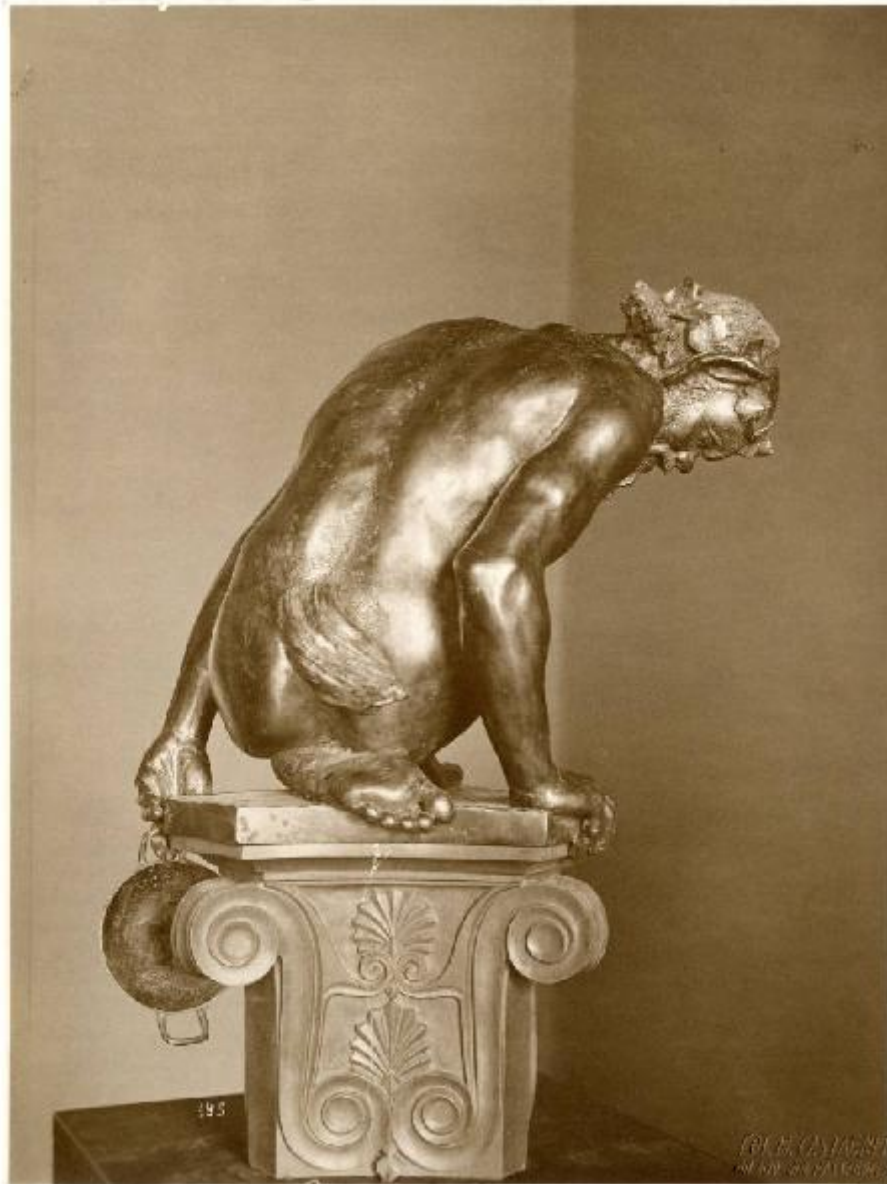


## **Il Biennale - Atrio del secondo piano nobile - Fontana di E.O. Rosales, Tomaso Buzzi e Gio Ponti**

**Castagneri Mario**



Link risorsa: <https://www.lombardiabeniculturali.it/fotografie/schede/IMM-3u030-0015643/>

Scheda SIRBeC: <https://www.lombardiabeniculturali.it/fotografie/schede-complete/IMM-3u030-0015643/>

## CODICI

Unità operativa: 3u030

Numero scheda: 15643

Codice scheda: IMM-3u030-0015643

Tipo di scheda: AFRLIMM

## SOGGETTO

### SOGGETTO

Indicazioni sul soggetto

Fontana del fauno di E.O. Rosales, Tomaso Buzzi e Gio Ponti, nell'atrio del secondo piano nobile della Villa Reale.

Identificazione: Il Biennale - Atrio del secondo piano nobile - Fontana di E.O. Rosales, Tomaso Buzzi e Gio Ponti

### CLASSIFICAZIONE

Altra classificazione: reportage

Tipo classificazione: Classificazione per genere fotografico Archivi dell'Immagine - Regione Lombardia

### THESAURUS [1 / 2]

Descrittore: arti decorative

Tipo thesaurus: Thesaurus Archivio Triennale

### THESAURUS [2 / 2]

Descrittore: allestimento

Tipo thesaurus: Thesaurus Archivio Triennale

## LUOGO E DATA DELLA RIPRESA

### LOCALIZZAZIONE

Stato: Italia

Regione: Lombardia

Provincia: MB

Comune: Monza

Occasione: Il Mostra internazionale delle arti decorative e industriali

Data: 1925/05/15 - 1925/10/31

### DATAZIONE GENERICA

Secolo: XX

Frazione di secolo: secondo quarto

#### **DATAZIONE SPECIFICA**

Da: 1925/05/15

Validità: post

A: 1925/10/31

Validità: ante

### **DEFINIZIONE CULTURALE**

#### **AUTORE DELLA FOTOGRAFIA**

Nome di persona o ente: Castagneri Mario

Tipo intestazione: P

Dati anagrafici/estremi cronologici: prima metà sec. XX

Riferimento all'intervento: fotografo principale

Codice scheda autore: AUF-3u030-0000207

Motivazione dell'attribuzione: punzone

#### **AUTORE OPERA FOTOGRAFATA [1 / 3]**

Nome di persona o ente: Ponti, Gio

Tipo intestazione: P

Dati anagrafici: 1891-1979

Riferimento all'intervento: architetto

Codice scheda autore: 3u010-00044

Sigla per citazione: 00000044

Motivazione dell'attribuzione: bibliografia

#### **AUTORE OPERA FOTOGRAFATA [2 / 3]**

Nome di persona o ente: Buzzi, Tomaso

Tipo intestazione: P

Dati anagrafici: 1900-1981

Riferimento all'intervento: architetto

Codice scheda autore: 3u010-00045

Sigla per citazione: 00000045

Motivazione dell'attribuzione: bibliografia

**AUTORE OPERA FOTOGRAFATA [3 / 3]**

Nome di persona o ente: Rosales, Emanuele Ordonò

Tipo intestazione: P

Riferimento all'intervento: scultore

Motivazione dell'attribuzione: bibliografia

## COMPILAZIONE

### COMPILAZIONE

Anno di redazione: 2016

Ente compilatore: Fondazione La Triennale di Milano

Nome: Redaelli E.

## SUPPORTO COLLEGATO: AFRLSUP - SUP-3u030-0017715 [1 / 1]

### CODICI

Unità operativa: 3u030

Numero scheda: 17715

Codice scheda: SUP-3u030-0017715

### RIFERIMENTO SCHEDA IMMAGINE

Codice IDK della scheda immagine: IMM-3u030-0015643

Tipo scheda: F

Livello ricerca: C

### CODICE UNIVOCO

Codice regione: 03

Ente schedatore: R03/ Fondazione La Triennale di Milano

Ente competente: S27

### OGGETTO

#### OGGETTO

Definizione dell'oggetto: positivo

Natura biblioteconomica dell'oggetto: m

Originalità: originale

#### QUANTITA'

Numero oggetti/elementi: 1

### SOGGETTO

#### TITOLO

Titolo attribuito: Fontana del fauno di E.O. Rosales, Tomaso Buzzi e Gio Ponti

Specifiche titolo: del catalogatore

### LOCALIZZAZIONE GEOGRAFICO-AMMINISTRATIVA

#### INDICAZIONE DEL CONTENITORE FISICO

Codice del contenitore fisico: 2695

Categoria del contenitore fisico: architettura

### **LOCALIZZAZIONE GEOGRAFICO-AMMINISTRATIVA ATTUALE**

Stato: Italia

Regione: Lombardia

Provincia: MI

Nome provincia: Milano

Codice ISTAT comune: 015146

Comune: Milano

### **COLLOCAZIONE SPECIFICA**

Tipologia: palazzo

Qualificazione: pubblico

Denominazione: Palazzo dell'Arte

Indirizzo: Viale Emilio Alemagna, 6

Denominazione struttura conservativa - livello 1: Fondazione La Triennale di Milano

Denominazione struttura conservativa - livello 2: Biblioteca del progetto - Archivio fotografico

Collocazione originaria: SI

## **UBICAZIONE**

### **UBICAZIONE FOTO**

Fondo: Archivio fotografico della Triennale di Milano

Sezione: IIBNN

Serie archivistica: 1925. II Mostra Internazionale delle arti decorative

Sottoserie archivistica: [oltre il folklore]

Contenitore: 06

Specifiche: Contenitore IIBNN 06

Collocazione: BNN\_II\_06\_0289

Altra segnatura: BNN\_II\_06\_0289

## **CRONOLOGIA**

## **CRONOLOGIA GENERICA**

Secolo: XX

Frazione di secolo: primo quarto

## **CRONOLOGIA SPECIFICA**

Da: 1925/05/01

Validità: post

A: 1925/10/31

Validità: ante

## **MOTIVAZIONE CRONOLOGIA**

Motivazione: documentazione

Specifiche: inizio e fine II Biennale

## **DATI TECNICI**

Indicazione di colore: BN

Materia e tecnica: gelatina bromuro d'argento/carta

Specifiche tecniche: viraggio

## **MISURE**

Tipo misure: supporto primario

Unità di misura: cm.

Formato: 18x24

## **DATI ANALITICI**

### **ISCRIZIONI [1 / 2]**

Classe di appartenenza: documentaria

Tecnica di scrittura: fotografica

Posizione: Sul supporto primario: recto: in basso a sinistra

Trascrizione: 185

### **ISCRIZIONI [2 / 2]**

Classe di appartenenza: didascalica

Tecnica di scrittura: a matita

Posizione: Sul supporto primario: verso

Trascrizione: 1925 Atrio  
Fontana Scultore E.O. Rosales  
(particolare)

#### **STEMMI/MARCHI/TIMBRI**

Classe di appartenenza: punzone

Qualificazione: dell'autore

Identificazione: Castagneri Mario

Posizione: sul supporto primario: recto: in basso a destra

Descrizione: FOT. M. CASTAGNERI  
MILANO VIA PASSARELLA

### **CONSERVAZIONE**

#### **STATO DI CONSERVAZIONE**

Data: 2016

Stato di conservazione: discreto

Indicazioni specifiche: polvere - residui di colle

### **CONDIZIONE GIURIDICA E VINCOLI**

#### **CONDIZIONE GIURIDICA**

Indicazione generica: proprietà privata

### **FONTI E DOCUMENTI DI RIFERIMENTO**

#### **DOCUMENTAZIONE FOTOGRAFICA**

Codice univoco della risorsa: SC\_F\_SUP-3u030-0017715\_IMG-0001009342

Genere: documentazione allegata

Tipo: scansione

Codice identificativo: BNN\_II\_06\_0289

Collocazione del file nell'archivio locale: II

Nome del file originale: BNN\_II\_06\_0289.jpg

#### **BIBLIOGRAFIA**



Genere: bibliografia di confronto

Titolo libro o rivista: Seconda mostra internazionale delle arti decorative

Luogo di edizione: Milano

Anno di edizione: 1925

Codice scheda bibliografia: 3u030-00098

V., pp., nn.: p. 142

## ACCESSO AI DATI

### SPECIFICHE DI ACCESSO AI DATI

Profilo di accesso: 1

## COMPILAZIONE

### COMPILAZIONE

Anno di redazione: 2016

Ente compilatore: Fondazione La Triennale di Milano

Nome: Redaelli, Elvia

