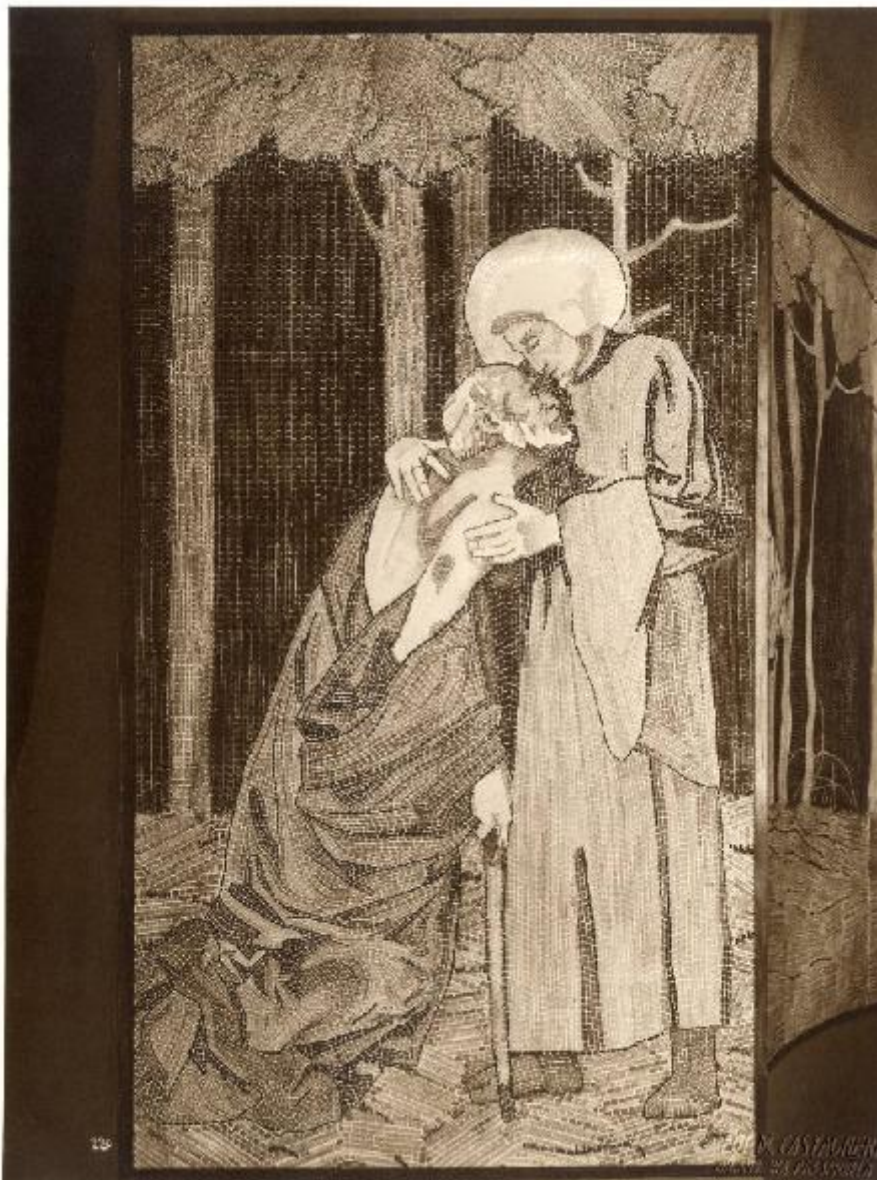


Il Biennale - Cappelletta francescana di Beryl Tumiatì e Giuseppe Torres - Mosaico con la vita di San Francesco d'Assisi

Castagneri Mario



Scheda SIRBeC: <https://www.lombardiabeniculturali.it/fotografie/schede-complete/IMM-3u030-0015654/>

CODICI

Unità operativa: 3u030

Numero scheda: 15654

Codice scheda: IMM-3u030-0015654

Tipo di scheda: AFRLIMM

SOGGETTO

SOGGETTO

Indicazioni sul soggetto

Mosaico con la vita di San Francesco d'Assisi, nella cappelletta francescana con mosaico di Beryl Tumiati, arredi sacri di Giuseppe Torres (sala 97) al secondo piano nobile della Villa Reale.

Identificazione

Il Biennale - Cappelletta francescana di Beryl Tumiati e Giuseppe Torres - Mosaico con la vita di San Francesco d'Assisi

CLASSIFICAZIONE

Altra classificazione: reportage

Tipo classificazione: Classificazione per genere fotografico Archivi dell'Immagine - Regione Lombardia

THESAURUS [1 / 2]

Descrittore: arti decorative

Tipo thesaurus: Thesaurus Archivio Triennale

THESAURUS [2 / 2]

Descrittore: religione

Tipo thesaurus: Thesaurus AESS, Archivi dell'Immagine - Regione Lombardia

LUOGO E DATA DELLA RIPRESA

LOCALIZZAZIONE

Stato: Italia

Regione: Lombardia

Provincia: MB

Comune: Monza

Occasione: Il Mostra internazionale delle arti decorative e industriali

Data: 1925/05/15 - 1925/10/31

DATAZIONE GENERICA

Secolo: XX

Frazione di secolo: secondo quarto

DATAZIONE SPECIFICA

Da: 1925/05/15

Validità: post

A: 1925/10/31

Validità: ante

DEFINIZIONE CULTURALE

AUTORE DELLA FOTOGRAFIA

Nome di persona o ente: Castagneri Mario

Tipo intestazione: P

Dati anagrafici/estremi cronologici: prima metà sec. XX

Riferimento all'intervento: fotografo principale

Codice scheda autore: AUF-3u030-0000207

Motivazione dell'attribuzione: punzone

AUTORE OPERA FOTOGRAFATA [1 / 2]

Nome di persona o ente: Tumiatì, Beryl

Tipo intestazione: P

Dati anagrafici: notizie sec. XIX seconda metà- sec. XX

Riferimento all'intervento: pittore

Codice scheda autore: 3u030-01880

Motivazione dell'attribuzione: bibliografia

AUTORE OPERA FOTOGRAFATA [2 / 2]

Nome di persona o ente: Torres, Giuseppe

Tipo intestazione: P

Dati anagrafici: 1872-1935

Riferimento all'intervento: architetto

Codice scheda autore: LOM60-10280

Sigla per citazione: 00010280

Motivazione dell'attribuzione: bibliografia

COMPILAZIONE

COMPILAZIONE

Anno di redazione: 2016

Ente compilatore: Fondazione La Triennale di Milano

Nome: Redaelli E.

SUPPORTO COLLEGATO: AFRLSUP - SUP-3u030-0017726 [1 / 1]

CODICI

Unità operativa: 3u030

Numero scheda: 17726

Codice scheda: SUP-3u030-0017726

RIFERIMENTO SCHEDA IMMAGINE

Codice IDK della scheda immagine: IMM-3u030-0015654

Tipo scheda: F

Livello ricerca: C

CODICE UNIVOCO

Codice regione: 03

Ente schedatore: R03/ Fondazione La Triennale di Milano

Ente competente: S27

OGGETTO

OGGETTO

Definizione dell'oggetto: positivo

Natura biblioteconomica dell'oggetto: m

Originalità: originale

QUANTITA'

Numero oggetti/elementi: 1

SOGGETTO

TITOLO

Titolo attribuito: Mosaico della vita di San Francesco d'Assisi

Specifiche titolo: del catalogatore

LOCALIZZAZIONE GEOGRAFICO-AMMINISTRATIVA

INDICAZIONE DEL CONTENITORE FISICO

Codice del contenitore fisico: 2695

Categoria del contenitore fisico: architettura

LOCALIZZAZIONE GEOGRAFICO-AMMINISTRATIVA ATTUALE

Stato: Italia

Regione: Lombardia

Provincia: MI

Nome provincia: Milano

Codice ISTAT comune: 015146

Comune: Milano

COLLOCAZIONE SPECIFICA

Tipologia: palazzo

Qualificazione: pubblico

Denominazione: Palazzo dell'Arte

Indirizzo: Viale Emilio Alemagna, 6

Denominazione struttura conservativa - livello 1: Fondazione La Triennale di Milano

Denominazione struttura conservativa - livello 2: Biblioteca del progetto - Archivio fotografico

Collocazione originaria: SI

UBICAZIONE

UBICAZIONE FOTO

Fondo: Archivio fotografico della Triennale di Milano

Sezione: IIBNN

Serie archivistica: 1925. II Mostra Internazionale delle arti decorative

Sottoserie archivistica: [oltre il folklore]

Contenitore: 06

Specifiche: Contenitore IIBNN 06

Collocazione: BNN_II_06_0300

Altra segnatura: BNN_II_06_0300

CRONOLOGIA

CRONOLOGIA GENERICA

Secolo: XX

Frazione di secolo: primo quarto

CRONOLOGIA SPECIFICA

Da: 1925/05/01

Validità: post

A: 1925/10/31

Validità: ante

MOTIVAZIONE CRONOLOGIA

Motivazione: documentazione

Specifiche: inizio e fine II Biennale

DATI TECNICI

Indicazione di colore: BN

Materia e tecnica: gelatina bromuro d'argento/carta

Specifiche tecniche: viraggio

MISURE

Tipo misure: supporto primario

Unità di misura: cm.

Formato: 18x24

DATI ANALITICI

ISCRIZIONI [1 / 2]

Classe di appartenenza: didascalica

Tecnica di scrittura: a matita

Posizione: sul supporto primario: verso: a destra

Trascrizione: Il B

Beryl Tumati:

Cappella france-
scana, mosaico

ISCRIZIONI [2 / 2]

Classe di appartenenza: documentaria

Tecnica di scrittura: a matita

Posizione: Sul supporto primario: recto: in basso a sinistra

Trascrizione: 220

STEMMI/MARCHI/TIMBRI

Classe di appartenenza: punzone

Qualificazione: dell'autore

Identificazione: Castagneri Mario

Posizione: sul supporto primario: recto: in basso a destra

Descrizione: FOT. M. CASTAGNERI
MILANO VIA PASSARELLA

CONSERVAZIONE

STATO DI CONSERVAZIONE

Data: 2016

Stato di conservazione: discreto

Indicazioni specifiche: polvere - residui di colle

CONDIZIONE GIURIDICA E VINCOLI

CONDIZIONE GIURIDICA

Indicazione generica: proprietà privata

FONTI E DOCUMENTI DI RIFERIMENTO

DOCUMENTAZIONE FOTOGRAFICA

Codice univoco della risorsa: SC_F_SUP-3u030-0017726_IMG-0001009353

Genere: documentazione allegata

Tipo: scansione

Codice identificativo: BNN_II_06_0300

Collocazione del file nell'archivio locale: II

Nome del file originale: BNN_II_06_0300.jpg

BIBLIOGRAFIA

Genere: bibliografia di confronto

Titolo libro o rivista: Seconda mostra internazionale delle arti decorative

Luogo di edizione: Milano

Anno di edizione: 1925

Codice scheda bibliografia: 3u030-00098

V., pp., nn.: p. 148

ACCESSO AI DATI

SPECIFICHE DI ACCESSO AI DATI

Profilo di accesso: 1

COMPILAZIONE

COMPILAZIONE

Anno di redazione: 2016

Ente compilatore: Fondazione La Triennale di Milano

Nome: Redaelli, Elvia

