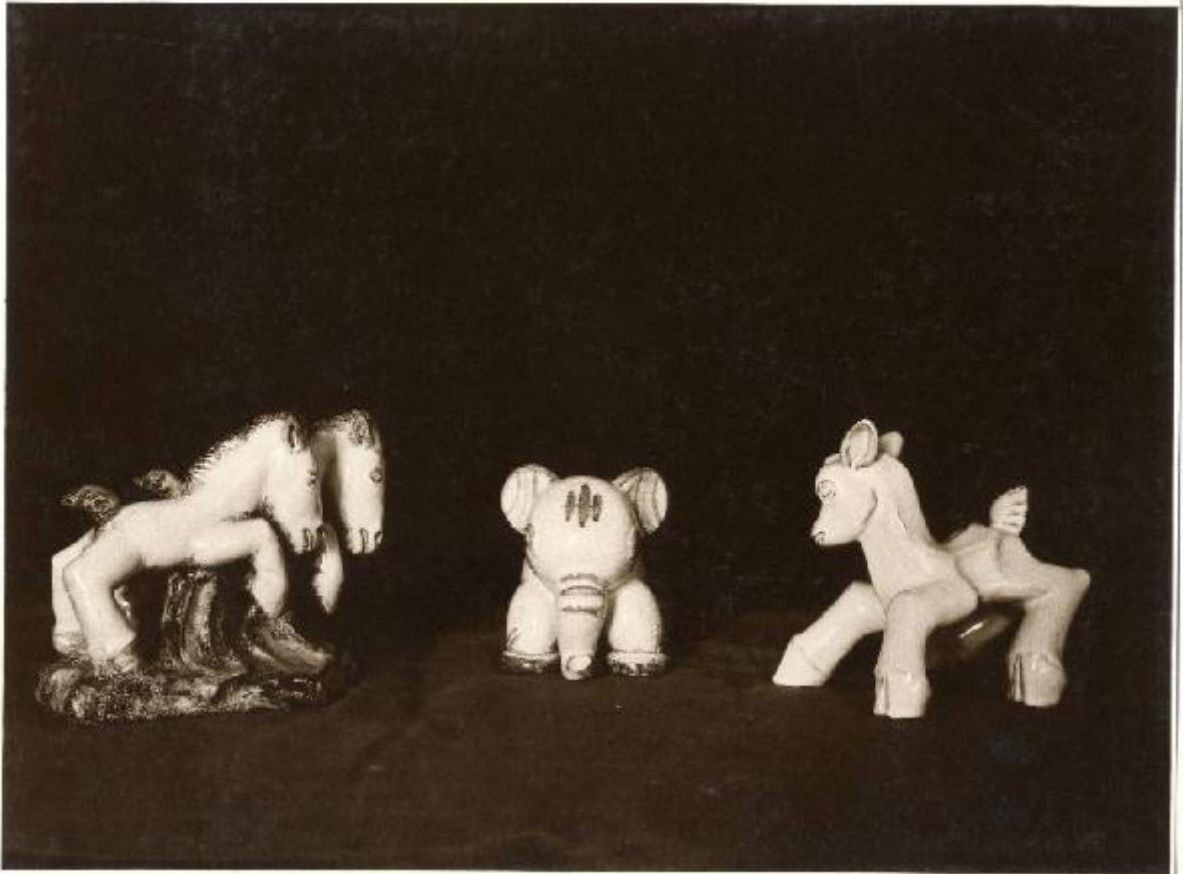


Il Biennale - Sezione della Germania - Galleria - Caricature di animali in maiolica

Castagneri Mario



Link risorsa: <https://www.lombardiabeniculturali.it/fotografie/schede/IMM-3u030-0015758/>

Scheda SIRBeC: <https://www.lombardiabeniculturali.it/fotografie/schede-complete/IMM-3u030-0015758/>

CODICI

Unità operativa: 3u030

Numero scheda: 15758

Codice scheda: IMM-3u030-0015758

Tipo di scheda: AFRLIMM

SOGGETTO

SOGGETTO

Indicazioni sul soggetto

Caricature di animali in maiolica, esposte nella galleria della Sezione della Germania, al secondo piano nobile della Villa Reale.

Identificazione: Il Biennale - Sezione della Germania - Galleria - Caricature di animali in maiolica

CLASSIFICAZIONE

Altra classificazione: reportage

Tipo classificazione: Classificazione per genere fotografico Archivi dell'Immagine - Regione Lombardia

THESAURUS [1 / 2]

Descrittore: arti decorative

Tipo thesaurus: Thesaurus Archivio Triennale

THESAURUS [2 / 2]

Descrittore: allestimento

Tipo thesaurus: Thesaurus Archivio Triennale

LUOGO E DATA DELLA RIPRESA

LOCALIZZAZIONE

Stato: Italia

Regione: Lombardia

Provincia: MB

Comune: Monza

Occasione: Il Mostra internazionale delle arti decorative e industriali

Data: 1925/05/15 - 1925/10/31

DATAZIONE GENERICA

Secolo: XX

Frazione di secolo: secondo quarto

DATAZIONE SPECIFICA

Da: 1925/05/15

Validità: post

A: 1925/10/31

Validità: ante

DEFINIZIONE CULTURALE

AUTORE DELLA FOTOGRAFIA

Nome di persona o ente: Castagneri Mario

Tipo intestazione: P

Dati anagrafici/estremi cronologici: prima metà sec. XX

Riferimento all'intervento: fotografo principale

Codice scheda autore: AUF-3u030-0000207

Motivazione dell'attribuzione: confronto

COMPILAZIONE

COMPILAZIONE

Anno di redazione: 2016

Ente compilatore: Fondazione La Triennale di Milano

Nome: Redaelli E.

SUPPORTO COLLEGATO: AFRLSUP - SUP-3u030-0017830 [1 / 1]

CODICI

Unità operativa: 3u030

Numero scheda: 17830

Codice scheda: SUP-3u030-0017830

RIFERIMENTO SCHEDA IMMAGINE

Codice IDK della scheda immagine: IMM-3u030-0015758

Tipo scheda: F

Livello ricerca: C

CODICE UNIVOCO

Codice regione: 03

Ente schedatore: R03/ Fondazione La Triennale di Milano

Ente competente: S27

OGGETTO

OGGETTO

Definizione dell'oggetto: positivo

Natura biblioteconomica dell'oggetto: m

Originalità: originale

QUANTITA'

Numero oggetti/elementi: 1

SOGGETTO

TITOLO

Titolo attribuito: Caricature di animali in maiolica

Specifiche titolo: del catalogatore

LOCALIZZAZIONE GEOGRAFICO-AMMINISTRATIVA

INDICAZIONE DEL CONTENITORE FISICO

Codice del contenitore fisico: 2695

Categoria del contenitore fisico: architettura

LOCALIZZAZIONE GEOGRAFICO-AMMINISTRATIVA ATTUALE

Stato: Italia

Regione: Lombardia

Provincia: MI

Nome provincia: Milano

Codice ISTAT comune: 015146

Comune: Milano

COLLOCAZIONE SPECIFICA

Tipologia: palazzo

Qualificazione: pubblico

Denominazione: Palazzo dell'Arte

Indirizzo: Viale Emilio Alemagna, 6

Denominazione struttura conservativa - livello 1: Fondazione La Triennale di Milano

Denominazione struttura conservativa - livello 2: Biblioteca del progetto - Archivio fotografico

Collocazione originaria: SI

UBICAZIONE

UBICAZIONE FOTO

Fondo: Archivio fotografico della Triennale di Milano

Sezione: IIBNN

Serie archivistica: 1925. II Mostra Internazionale delle arti decorative

Sottoserie archivistica: [oltre il folklore]

Contenitore: 08

Specifiche: Contenitore IIBNN 08

Collocazione: BNN_II_08_0403

Altra segnatura: BNN_II_08_0403

CRONOLOGIA

CRONOLOGIA GENERICA

Secolo: XX

Frazione di secolo: primo quarto

CRONOLOGIA SPECIFICA

Da: 1925/05/01

Validità: post

A: 1925/10/31

Validità: ante

MOTIVAZIONE CRONOLOGIA

Motivazione: documentazione

Specifiche: inizio e fine II Biennale

DATI TECNICI

Indicazione di colore: BN

Materia e tecnica: gelatina bromuro d'argento/carta

Specifiche tecniche: viraggio

MISURE

Tipo misure: supporto primario

Unità di misura: cm.

Formato: 18x24

CONSERVAZIONE

STATO DI CONSERVAZIONE

Data: 2016

Stato di conservazione: discreto

Indicazioni specifiche: polvere - residui di colle

CONDIZIONE GIURIDICA E VINCOLI

CONDIZIONE GIURIDICA

Indicazione generica: proprietà privata

FONTI E DOCUMENTI DI RIFERIMENTO

DOCUMENTAZIONE FOTOGRAFICA

Codice univoco della risorsa: SC_F_SUP-3u030-0017830_IMG-0001009457

Genere: documentazione allegata

Tipo: scansione

Codice identificativo: BNN_II_08_0403

Collocazione del file nell'archivio locale: II

Nome del file originale: BNN_II_08_0403.jpg

BIBLIOGRAFIA [1 / 2]

Genere: bibliografia di confronto

Titolo libro o rivista: Seconda mostra internazionale delle arti decorative

Luogo di edizione: Milano

Anno di edizione: 1925

Codice scheda bibliografia: 3u030-00098

V., pp., nn.: pp. 164-165

BIBLIOGRAFIA [2 / 2]

Genere: bibliografia specifica

Titolo libro o rivista: Opere scelte - Seconda mostra internazionale delle arti decorative

Luogo di edizione: Milano

Anno di edizione: 1925

Codice scheda bibliografia: 3u030-00098

V., pp., nn.: p. 241

ACCESSO AI DATI

SPECIFICHE DI ACCESSO AI DATI

Profilo di accesso: 1

COMPILAZIONE

COMPILAZIONE

Anno di redazione: 2016

Ente compilatore: Fondazione La Triennale di Milano

Nome: Redaelli, Elvia

