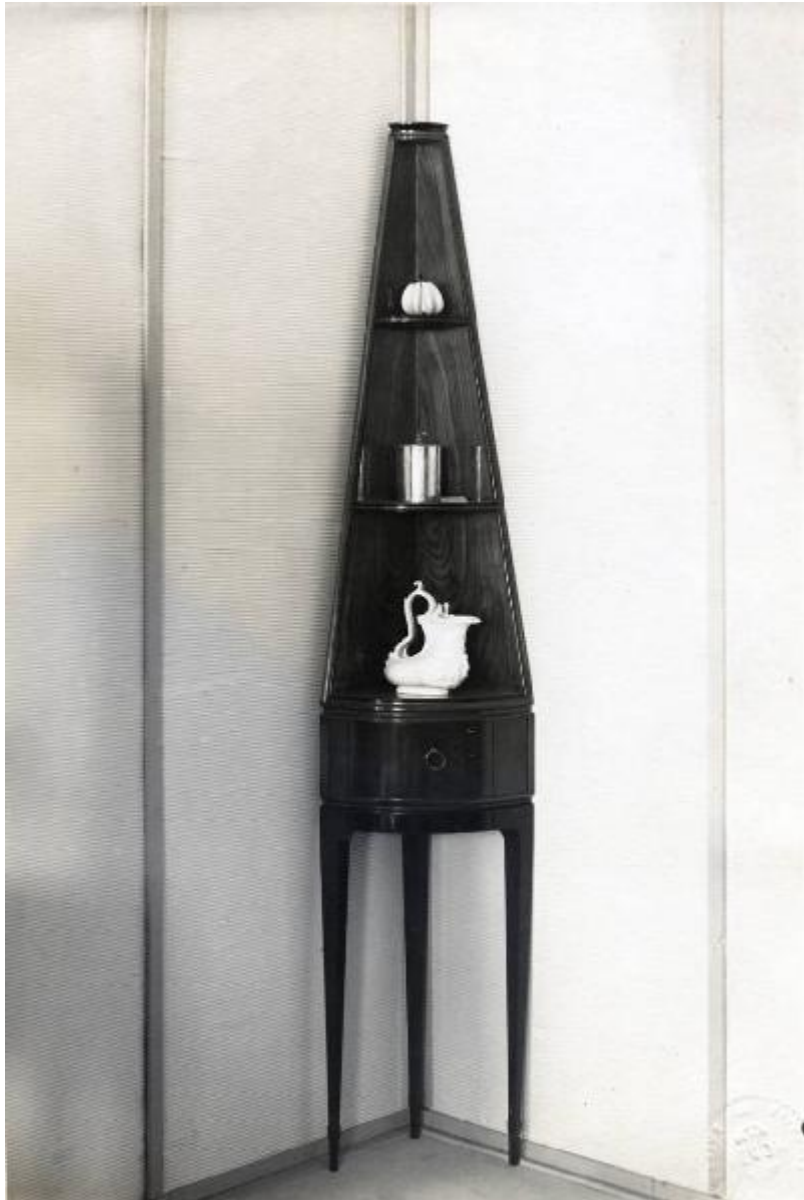


III Biennale - Sala de Il Labirinto, particolari di arredamento - Cantonale di Gio Ponti

Non identificato



Link risorsa: <https://www.lombardiabeniculturali.it/fotografie/schede/IMM-3u030-0016294/>

Scheda SIRBeC: <https://www.lombardiabeniculturali.it/fotografie/schede-complete/IMM-3u030-0016294/>

CODICI

Unità operativa: 3u030

Numero scheda: 16294

Codice scheda: IMM-3u030-0016294

Tipo di scheda: AFRLIMM

SOGGETTO

SOGGETTO

Indicazioni sul soggetto

Cantonale, in legno di ciliegio e palissandro, di Gio Ponti, nella sala de Il Labirinto, particolari di arredamento, al primo piano nobile (sala 44).

Identificazione: III Biennale - Sala de Il Labirinto, particolari di arredamento - Cantonale di Gio Ponti

CLASSIFICAZIONE

Altra classificazione: foto di oggetti

Tipo classificazione: Classificazione per genere fotografico Archivi dell'Immagine - Regione Lombardia

THESAURUS [1 / 2]

Descrittore: arti decorative

Tipo thesaurus: Thesaurus Archivio Triennale

THESAURUS [2 / 2]

Descrittore: arredamento

Tipo thesaurus: Thesaurus AESS, Archivi dell'Immagine - Regione Lombardia

LUOGO E DATA DELLA RIPRESA

LOCALIZZAZIONE

Stato: Italia

Regione: Lombardia

Provincia: MB

Comune: Monza

Occasione: III Biennale di Monza

Data: 1927/05/31- 1927/10/30

DATAZIONE GENERICA

Secolo: XX

Frazione di secolo: secondo quarto

DATAZIONE SPECIFICA

Da: 1927/05/31

Validità: post

A: 1927/10/30

Validità: ante

DEFINIZIONE CULTURALE

AUTORE DELLA FOTOGRAFIA

Nome di persona o ente: Non identificato

Tipo intestazione: P

Codice scheda autore: AUF-LOM60-0000176

AUTORE OPERA FOTOGRAFATA

Nome di persona o ente: Ponti, Gio

Tipo intestazione: P

Dati anagrafici: 1891-1979

Riferimento all'intervento: architetto

Codice scheda autore: 3u010-00044

Sigla per citazione: 00000044

Motivazione dell'attribuzione: bibliografia

COMPILAZIONE

COMPILAZIONE

Anno di redazione: 2016

Ente compilatore: Fondazione La Triennale di Milano

Nome: Redaelli E.

SUPPORTO COLLEGATO: AFRLSUP - SUP-3u030-0018367 [1 / 1]

CODICI

Unità operativa: 3u030

Numero scheda: 18367

Codice scheda: SUP-3u030-0018367

RIFERIMENTO SCHEDA IMMAGINE

Codice IDK della scheda immagine: IMM-3u030-0016294

Tipo scheda: F

Livello ricerca: C

CODICE UNIVOCO

Codice regione: 03

Ente schedatore: R03/ Fondazione La Triennale di Milano

Ente competente: S27

OGGETTO

OGGETTO

Definizione dell'oggetto: positivo

Natura biblioteconomica dell'oggetto: m

Originalità: originale

QUANTITA'

Numero oggetti/elementi: 1

SOGGETTO

TITOLO

Titolo attribuito: Cantonale di Gio Ponti

Specifiche titolo: del catalogatore

LOCALIZZAZIONE GEOGRAFICO-AMMINISTRATIVA

INDICAZIONE DEL CONTENITORE FISICO

Codice del contenitore fisico: 2695

Categoria del contenitore fisico: architettura

LOCALIZZAZIONE GEOGRAFICO-AMMINISTRATIVA ATTUALE

Stato: Italia

Regione: Lombardia

Provincia: MI

Nome provincia: Milano

Codice ISTAT comune: 015146

Comune: Milano

COLLOCAZIONE SPECIFICA

Tipologia: palazzo

Qualificazione: pubblico

Denominazione: Palazzo dell'Arte

Indirizzo: Viale Emilio Alemagna, 6

Denominazione struttura conservativa - livello 1: Fondazione La Triennale di Milano

Denominazione struttura conservativa - livello 2: Biblioteca del progetto - Archivio fotografico

Collocazione originaria: SI

UBICAZIONE

UBICAZIONE FOTO

Fondo: Archivio fotografico della Triennale di Milano

Sezione: IIIBNN

Serie archivistica: 1927. III Biennale di Monza Mostra internazionale delle arti decorative

Sottoserie archivistica: [La semplificazione formale]

Contenitore: 03

Specifiche: Contenitore III BNN 03

Collocazione: BNN_III_03_0149

Altra segnatura: BNN_III_03_0149

CRONOLOGIA

CRONOLOGIA GENERICA

Secolo: XX

Frazione di secolo: terzo quarto

CRONOLOGIA SPECIFICA

Da: 1927/05/31

Validità: post

A: 1927/10/31

Validità: ante

MOTIVAZIONE CRONOLOGIA

Motivazione: documentazione

Specifiche: data inizio e fine Esposizione

DATI TECNICI

Indicazione di colore: BN

Materia e tecnica: gelatina bromuro d'argento/carta

MISURE

Tipo misure: supporto primario

Unità di misura: cm.

Formato: 18x24

DATI ANALITICI

ISCRIZIONI

Classe di appartenenza: didascalica

Tecnica di scrittura: a penna

Posizione: Sul supporto primario: verso: a sinistra

Trascrizione: III B 1927

Il Labirinto

Cantonale dell'arch. Gio Ponti

STEMMI/MARCHI/TIMBRI

Classe di appartenenza: punzone

Qualificazione: di esposizione

Posizione: sul supporto primario: recto: in basso a destra

Descrizione: [punzone circolare]:
BIENNALI DECORATIVE
[al centro]: MONZA

CONSERVAZIONE

STATO DI CONSERVAZIONE

Data: 2016

Stato di conservazione: discreto

Indicazioni specifiche: ingiallimento - polvere - specchio d'argento

CONDIZIONE GIURIDICA E VINCOLI

CONDIZIONE GIURIDICA

Indicazione generica: proprietà privata

FONTI E DOCUMENTI DI RIFERIMENTO

DOCUMENTAZIONE FOTOGRAFICA

Codice univoco della risorsa: SC_F_SUP-3u030-0018367_IMG-0001009909

Genere: documentazione allegata

Tipo: scansione

Codice identificativo: BNN_III_03_0149

Collocazione del file nell'archivio locale: III

Nome del file originale: BNN_III_03_0149.jpg

BIBLIOGRAFIA

Genere: bibliografia di confronto

Titolo libro o rivista: Terza Mostra Internazionale delle Arti Decorative

Luogo di edizione: Milano

Anno di edizione: 1927

Codice scheda bibliografia: 3u030-00102

V., pp., nn.: pp. 28-29

ACCESSO AI DATI

SPECIFICHE DI ACCESSO AI DATI

Profilo di accesso: 1

COMPILAZIONE

COMPILAZIONE

Anno di redazione: 2016

Ente compilatore: Fondazione La Triennale di Milano

Nome: Redaelli, Elvia

