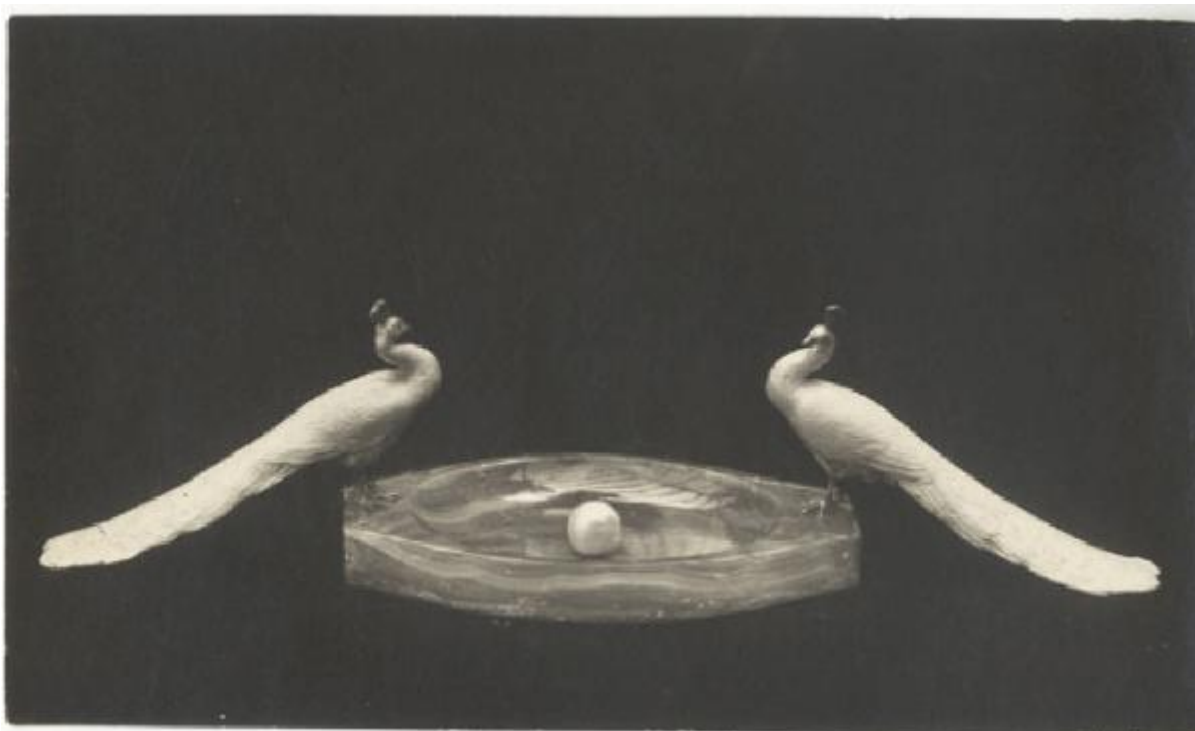


I Biennale - Mostra degli orafi - Lastra scavata in agata grigia, di Alfredo Ravasco

Non identificato



Link risorsa: <https://www.lombardiabeniculturali.it/fotografie/schede/IMM-3u030-0016371/>

Scheda SIRBeC: <https://www.lombardiabeniculturali.it/fotografie/schede-complete/IMM-3u030-0016371/>

CODICI

Unità operativa: 3u030

Numero scheda: 16371

Codice scheda: IMM-3u030-0016371

Tipo di scheda: AFRLIMM

SOGGETTO

SOGGETTO

Indicazioni sul soggetto

Lastra scavata in agata grigia con perla al centro, pavoni in smalto bianco, di Alfredo Ravasco, nella Mostra degli orafi, (sala 21, sala degli arazzi) al primo piano nobile della Villa Reale.

Identificazione: I Biennale - Mostra degli orafi - Lastra scavata in agata grigia, di Alfredo Ravasco

CLASSIFICAZIONE

Altra classificazione: foto di oggetti

Tipo classificazione: Classificazione per genere fotografico Archivi dell'Immagine - Regione Lombardia

THESAURUS

Descrittore: arti decorative

Tipo thesaurus: Thesaurus AESS, Archivi dell'Immagine - Regione Lombardia

LUOGO E DATA DELLA RIPRESA

LOCALIZZAZIONE

Stato: Italia

Regione: Lombardia

Provincia: MB

Comune: Monza

Occasione: I Mostra internazionale delle arti decorative e industriali

Data: 1923/05/19 - 1923/10/31

DATAZIONE GENERICA

Secolo: XX

Frazione di secolo: secondo quarto

DATAZIONE SPECIFICA

Da: 1923/05/19

Validità: post

A: 1923/10/31

Validità: ante

DEFINIZIONE CULTURALE

AUTORE DELLA FOTOGRAFIA

Nome di persona o ente: Non identificato

Tipo intestazione: P

Riferimento all'intervento: fotografo principale

Codice scheda autore: AUF-LOM60-0000176

AUTORE OPERA FOTOGRAFATA

Nome di persona o ente: Ravasco, Alfredo

Tipo intestazione: P

Dati anagrafici: sec. XX

Riferimento all'intervento: argentiere

Codice scheda autore: 3u010-00176

Sigla per citazione: 00000176

Motivazione dell'attribuzione: timbro

COMPILAZIONE

COMPILAZIONE

Anno di redazione: 2016

Ente compilatore: Fondazione La Triennale di Milano

Nome: Redaelli E.

SUPPORTO COLLEGATO: AFRLSUP - SUP-3u030-0018444 [1 / 1]

CODICI

Unità operativa: 3u030

Numero scheda: 18444

Codice scheda: SUP-3u030-0018444

RIFERIMENTO SCHEDA IMMAGINE

Codice IDK della scheda immagine: IMM-3u030-0016371

Tipo scheda: F

Livello ricerca: C

CODICE UNIVOCO

Codice regione: 03

Ente schedatore: R03/ Fondazione La Triennale di Milano

Ente competente: S27

OGGETTO

OGGETTO

Definizione dell'oggetto: positivo

Natura biblioteconomica dell'oggetto: m

Originalità: originale

QUANTITA'

Numero oggetti/elementi: 1

SOGGETTO

TITOLO

Titolo attribuito: Lastra scavata in agata grigia, di Alfredo Ravasco

Specifiche titolo: del catalogatore

LOCALIZZAZIONE GEOGRAFICO-AMMINISTRATIVA

INDICAZIONE DEL CONTENITORE FISICO

Codice del contenitore fisico: 2695

Categoria del contenitore fisico: architettura

LOCALIZZAZIONE GEOGRAFICO-AMMINISTRATIVA ATTUALE

Stato: Italia

Regione: Lombardia

Provincia: MI

Nome provincia: Milano

Codice ISTAT comune: 015146

Comune: Milano

COLLOCAZIONE SPECIFICA

Tipologia: palazzo

Qualificazione: pubblico

Denominazione: Palazzo dell'Arte

Indirizzo: Viale Emilio Alemagna, 6

Denominazione struttura conservativa - livello 1: Fondazione La Triennale di Milano

Denominazione struttura conservativa - livello 2: Biblioteca del progetto - Archivio fotografico

Collocazione originaria: SI

UBICAZIONE

UBICAZIONE FOTO

Fondo: Archivio fotografico della Triennale di Milano

Sezione: IBNN

Serie archivistica: 1923. I Esposizione Internazionale delle arti decorative

Sottoserie archivistica: [Verso la modernità]

Contenitore: 02

Specifiche: Contenitore IBNN 02

Collocazione: BNN_I_02_0071_01

Altra segnatura: BNN_I_02_0071_01

CRONOLOGIA

CRONOLOGIA GENERICA

Secolo: XX

Frazione di secolo: primo quarto

CRONOLOGIA SPECIFICA

Da: 1923/05/19

Validità: post

A: 1923/10/31

Validità: ante

MOTIVAZIONE CRONOLOGIA

Motivazione: documentazione

Specifiche: inizio e fine I Biennale

DATI TECNICI

Indicazione di colore: BN

Materia e tecnica: gelatina bromuro d'argento/carta

MISURE

Tipo misure: supporto primario

Formato: 10x12

DATI ANALITICI

ISCRIZIONI

Classe di appartenenza: didascalica

Tecnica di scrittura: a penna

Posizione: Sul supporto primario: verso

Trascrizione: Lastra scavata in agata grigia - pavone in smalto bianco - perla al centro

STEMMI/MARCHI/TIMBRI

Classe di appartenenza: timbro

Qualificazione: di appartenenza

Identificazione: Ravasco Alfredo

Posizione: sul supporto primario: verso: in basso a destra

Descrizione: ALFREDO
RAVASCO
MILANO

CONSERVAZIONE

STATO DI CONSERVAZIONE

Data: 2016

Stato di conservazione: discreto

CONDIZIONE GIURIDICA E VINCOLI

CONDIZIONE GIURIDICA

Indicazione generica: proprietà privata

FONTI E DOCUMENTI DI RIFERIMENTO

DOCUMENTAZIONE FOTOGRAFICA

Codice univoco della risorsa: SC_F_SUP-3u030-0018444_IMG-0001009986

Genere: documentazione allegata

Tipo: scansione

Codice identificativo: BNN_I_02_0071_01

Collocazione del file nell'archivio locale: I

Nome del file originale: BNN_I_02_0071_01.jpg

BIBLIOGRAFIA

Genere: bibliografia di confronto

Titolo libro o rivista: Catalogo della prima mostra internazionale delle arti decorative

Luogo di edizione: Milano

Anno di edizione: 1923

Codice scheda bibliografia: 3u030-00095

V., pp., nn.: p. 73

ACCESSO AI DATI

SPECIFICHE DI ACCESSO AI DATI

Profilo di accesso: 1

COMPILAZIONE

COMPILAZIONE

Anno di redazione: 2016

Ente compilatore: Fondazione La Triennale di Milano

Nome: Redaelli, Elvia

