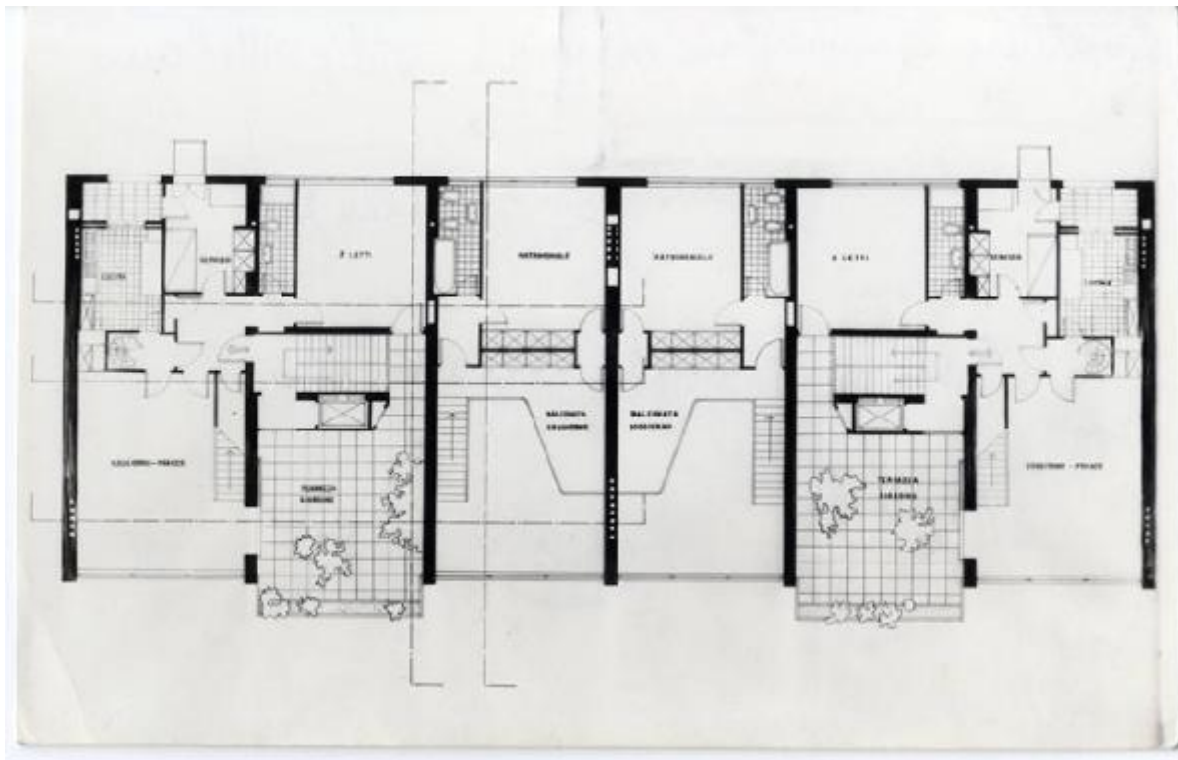


IX Triennale - Quartiere sperimentale della Triennale di Milano (QT8) - Piante di alloggi tipo del progetto di casa giardino di Piero Bottoni e Mario Pucci

Non identificato



Link risorsa: <https://www.lombardiabeniculturali.it/fotografie/schede/IMM-3u030-0016637/>

Scheda SIRBeC: <https://www.lombardiabeniculturali.it/fotografie/schede-complete/IMM-3u030-0016637/>

CODICI

Unità operativa: 3u030

Numero scheda: 16637

Codice scheda: IMM-3u030-0016637

Tipo di scheda: AFRLIMM

SOGGETTO

SOGGETTO

Indicazioni sul soggetto

Piante di alloggi tipo del progetto di casa giardino di Piero Bottoni e Mario Pucci, per il Quartiere sperimentale della Triennale di Milano (QT8).

Identificazione

IX Triennale - Quartiere sperimentale della Triennale di Milano (QT8) - Piante di alloggi tipo del progetto di casa giardino di Piero Bottoni e Mario Pucci

CLASSIFICAZIONE

Altra classificazione: riproduzione

Tipo classificazione: Classificazione per genere fotografico Archivi dell'Immagine - Regione Lombardia

THESAURUS [1 / 3]

Descrittore: architettura

Tipo thesaurus: Thesaurus AESS, Archivi dell'Immagine - Regione Lombardia

THESAURUS [2 / 3]

Descrittore: abitazione

Tipo thesaurus: Thesaurus AESS, Archivi dell'Immagine - Regione Lombardia

THESAURUS [3 / 3]

Descrittore: grafica

Tipo thesaurus: Thesaurus AESS, Archivi dell'Immagine - Regione Lombardia

LUOGO E DATA DELLA RIPRESA

LOCALIZZAZIONE

Regione: Lombardia

Provincia: MI

Comune: Milano

Occasione: Realizzazione Quartiere sperimentale della Triennale di Milano (QT8)

Data: 1945/07/01 - 1950/12/31

DATAZIONE GENERICA

Secolo: XX

Frazione di secolo: metà

DATAZIONE SPECIFICA

Da: 1945/07/01

Validità: post

A: 1950/12/31

Validità: ante

DEFINIZIONE CULTURALE

AUTORE DELLA FOTOGRAFIA

Nome di persona o ente: Non identificato

Tipo intestazione: P

Codice scheda autore: AUF-LOM60-0000176

AUTORE OPERA FOTOGRAFATA [1 / 2]

Nome di persona o ente: Bottoni, Piero

Tipo intestazione: P

Dati anagrafici: 1903-1972

Riferimento all'intervento: architetto

Codice scheda autore: 3u030-00277

Sigla per citazione: 00000196

Motivazione dell'attribuzione: bibliografia

AUTORE OPERA FOTOGRAFATA [2 / 2]

Nome di persona o ente: Pucci, Mario

Tipo intestazione: P

Dati anagrafici: 1902-1979

Riferimento all'intervento: architetto

Codice scheda autore: 3u030-00336

Sigla per citazione: 00000196

Motivazione dell'attribuzione: bibliografia

COMPILAZIONE

COMPILAZIONE

Anno di redazione: 2017

Ente compilatore: Fondazione La Triennale di Milano

Nome: Redaelli E.

SUPPORTO COLLEGATO: AFRLSUP - SUP-3u030-0018710 [1 / 1]

CODICI

Unità operativa: 3u030

Numero scheda: 18710

Codice scheda: SUP-3u030-0018710

RIFERIMENTO SCHEDA IMMAGINE

Codice IDK della scheda immagine: IMM-3u030-0016637

Tipo scheda: F

Livello ricerca: C

CODICE UNIVOCO

Codice regione: 03

Ente schedatore: R03/ Fondazione La Triennale di Milano

Ente competente: S27

OGGETTO

OGGETTO

Definizione dell'oggetto: positivo

Natura biblioteconomica dell'oggetto: m

Forma specifica dell'oggetto: originale

Originalità: originale

QUANTITA'

Numero oggetti/elementi: 1

SOGGETTO

TITOLO

Titolo attribuito: Piante di alloggi tipo del progetto di casa giardino

Specifiche titolo: del catalogatore

LOCALIZZAZIONE GEOGRAFICO-AMMINISTRATIVA

INDICAZIONE DEL CONTENITORE FISICO

Codice del contenitore fisico: 2695

Categoria del contenitore fisico: architettura

LOCALIZZAZIONE GEOGRAFICO-AMMINISTRATIVA ATTUALE

Stato: Italia

Regione: Lombardia

Provincia: MI

Nome provincia: Milano

Codice ISTAT comune: 015146

Comune: Milano

COLLOCAZIONE SPECIFICA

Tipologia: palazzo

Qualificazione: pubblico

Denominazione: Palazzo dell'Arte

Indirizzo: Viale Emilio Alemagna, 6

Denominazione struttura conservativa - livello 1: Fondazione La Triennale di Milano

Denominazione struttura conservativa - livello 2: Biblioteca del progetto - Archivio fotografico

Collocazione originaria: SI

UBICAZIONE

UBICAZIONE FOTO

Fondo: Archivio fotografico della Triennale di Milano

Sezione: 09TRN

Serie archivistica

1951. IX Triennale di Milano Esposizione internazionale delle arti decorative e industriali moderne e dell'architettura moderna

Sottoserie archivistica: [Merce - Standard]

Contenitore: 22

Specifiche: Contenitore 09TRN 22

Collocazione: TRN_IX_22_1351

Altra segnatura: TRN_IX_22_1351

CRONOLOGIA

CRONOLOGIA GENERICA

Secolo: XX

Frazione di secolo: metà

CRONOLOGIA SPECIFICA

Da: 1945/07/01

Validità: post

A: 1950/12/31

Validità: ante

MOTIVAZIONE CRONOLOGIA

Motivazione: documentazione

DATI TECNICI

Indicazione di colore: BN

Materia e tecnica: gelatina bromuro d'argento/carta

MISURE

Tipo misure: supporto primario

Unità di misura: cm.

Formato: 13x18

DATI ANALITICI

ISCRIZIONI

Classe di appartenenza: didascalica

Tecnica di scrittura: a matita

Posizione: Sul supporto primario: verso

Trascrizione

Quartiere Sperimentale triennale (QT8) Milano

Casa giardino (appartamenti duplex)

Sezione

arch. Bottoni

Pucci

Piano tipo

CONSERVAZIONE

STATO DI CONSERVAZIONE

Data: 2017

Stato di conservazione: discreto

Indicazioni specifiche: polvere

CONDIZIONE GIURIDICA E VINCOLI

CONDIZIONE GIURIDICA

Indicazione generica: proprietà privata

FONTI E DOCUMENTI DI RIFERIMENTO

DOCUMENTAZIONE FOTOGRAFICA

Codice univoco della risorsa: SC_F_SUP-3u030-0018710_IMG-0001010250

Genere: documentazione allegata

Tipo: scansione

Codice identificativo: TRN_09_22_1351

Collocazione del file nell'archivio locale: IX

Nome del file originale: TRN_09_22_1351.jpg

BIBLIOGRAFIA [1 / 3]

Genere: bibliografia di confronto

Titolo libro o rivista: Nona Triennale di Milano : catalogo

Luogo di edizione: Milano

Anno di edizione: 1951

Codice scheda bibliografia: 3u040-00020

V., pp., nn.: pp. 317-332

BIBLIOGRAFIA [2 / 3]

Genere: bibliografia specifica

Autore: Bottoni P.

Titolo libro o rivista: Il quartiere sperimentale della Triennale di Milano

Luogo di edizione: Milano

Anno di edizione: 1954

Codice scheda bibliografia: 3u040

V., pp., nn.: p. 69

BIBLIOGRAFIA [3 / 3]

Genere: bibliografia di confronto

Titolo libro o rivista: Le case nella Triennale dal Parco al QT8

Luogo di edizione: Milano

Anno di edizione: 2005

Codice scheda bibliografia: 3u040

V., pp., nn.: pp. 34-103

ACCESSO AI DATI

SPECIFICHE DI ACCESSO AI DATI

Profilo di accesso: 1

COMPILAZIONE

COMPILAZIONE

Anno di redazione: 2017

Ente compilatore: Fondazione La Triennale di Milano

Nome: Redaelli, Elvia

