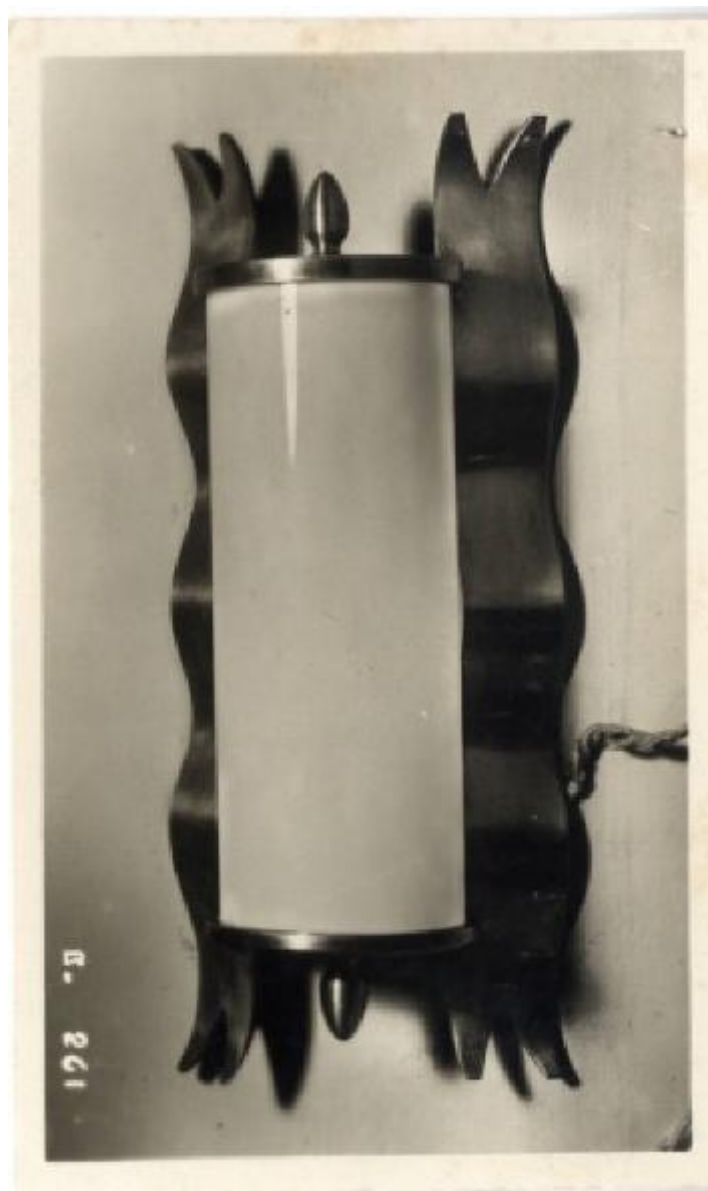


## IV Triennale - Galleria dell'illuminazione - Lampada a muro della ditta Italo Carlotti su disegno di Emilio Lancia

Bombelli Girolamo



Scheda SIRBeC: <https://www.lombardiabeniculturali.it/fotografie/schede-complete/IMM-3u030-0017377/>

## CODICI

Unità operativa: 3u030

Numero scheda: 17377

Codice scheda: IMM-3u030-0017377

Tipo di scheda: AFRLIMM

## SOGGETTO

### SOGGETTO

Indicazioni sul soggetto

Lampada a muro della ditta Italo Carlotti su disegno di Emilio Lancia (sala 140), della galleria dell'illuminazione, al secondo piano nobile.

Identificazione

IV Triennale - Galleria dell'illuminazione - Lampada a muro della ditta Italo Carlotti su disegno di Emilio Lancia

### CLASSIFICAZIONE

Altra classificazione: foto di oggetti

Tipo classificazione: Classificazione per genere fotografico Archivi dell'Immagine - Regione Lombardia

### THESAURUS

Descrittore: arti decorative

Tipo thesaurus: Thesaurus Archivio Triennale

## LUOGO E DATA DELLA RIPRESA

### LOCALIZZAZIONE

Stato: Italia

Regione: Lombardia

Provincia: MB

Comune: Monza

Occasione: IV Triennale di Monza

Data: 1930/04/01 - 1930/10/30

### DATAZIONE GENERICA

Secolo: XX

Frazione di secolo: primo quarto

#### **DATAZIONE SPECIFICA**

Da: 1930/04/01

Validità: post

A: 1930/10/30

Validità: ante

### **DEFINIZIONE CULTURALE**

#### **AUTORE DELLA FOTOGRAFIA**

Nome di persona o ente: Bombelli Girolamo

Tipo intestazione: P

Dati anagrafici/estremi cronologici: 1882-1969

Codice scheda autore: AUF-3u030-0000019

Indicazione del nome e dell'indirizzo: Milano

Motivazione dell'attribuzione: iscrizione

#### **AUTORE OPERA FOTOGRAFATA [1 / 2]**

Nome di persona o ente: Lancia, Emilio

Tipo intestazione: P

Dati anagrafici: sec. XX

Riferimento all'intervento: architetto

Codice scheda autore: 3u030-00291

Sigla per citazione: 00003840

Motivazione dell'attribuzione: bibliografia

#### **AUTORE OPERA FOTOGRAFATA [2 / 2]**

Nome di persona o ente: Carlotti Italo, Officine meccaniche

Tipo intestazione: E

Riferimento all'intervento: vetraio

Motivazione dell'attribuzione: bibliografia

### **COMPILAZIONE**

**COMPILAZIONE**

Anno di redazione: 2017

Ente compilatore: Fondazione La Triennale di Milano

Nome: Redaelli E.

## SUPPORTO COLLEGATO: AFRLSUP - SUP-3u030-0019464 [1 / 1]

### CODICI

Unità operativa: 3u030

Numero scheda: 19464

Codice scheda: SUP-3u030-0019464

### RIFERIMENTO SCHEDA IMMAGINE

Codice IDK della scheda immagine: IMM-3u030-0017377

Tipo scheda: F

Livello ricerca: C

### CODICE UNIVOCO

Codice regione: 03

Ente schedatore: R03/ Fondazione La Triennale di Milano

Ente competente: S27

### OGGETTO

#### OGGETTO

Definizione dell'oggetto: positivo

Natura biblioteconomica dell'oggetto: m

Originalità: originale

#### QUANTITA'

Numero oggetti/elementi: 1

### SOGGETTO

#### TITOLO

Titolo attribuito: Lampada nella Galleria dell'illuminazione

Specifiche titolo: del catalogatore

### LOCALIZZAZIONE GEOGRAFICO-AMMINISTRATIVA

#### INDICAZIONE DEL CONTENITORE FISICO

Codice del contenitore fisico: 2695

Categoria del contenitore fisico: architettura

### **LOCALIZZAZIONE GEOGRAFICO-AMMINISTRATIVA ATTUALE**

Stato: Italia

Regione: Lombardia

Provincia: MI

Nome provincia: Milano

Codice ISTAT comune: 015146

Comune: Milano

### **COLLOCAZIONE SPECIFICA**

Tipologia: palazzo

Qualificazione: pubblico

Denominazione: Palazzo dell'Arte

Indirizzo: Viale Emilio Alemagna, 6

Denominazione struttura conservativa - livello 1: Fondazione La Triennale di Milano

Denominazione struttura conservativa - livello 2: Biblioteca del progetto - Archivio fotografico

Collocazione originaria: SI

## **UBICAZIONE**

### **UBICAZIONE FOTO**

Fondo: Archivio fotografico della Triennale di Milano

Sezione: IVTRN

Serie archivistica

1930. IV Triennale di Monza Esposizione Triennale internazionale delle arti decorative e industriali moderne

Contenitore: 07

Specifiche: Contenitore IVTRN 07

Collocazione: TRN\_IV\_07\_0365

Altra segnatura: TRN\_IV\_07\_0365

## **CRONOLOGIA**

## **CRONOLOGIA GENERICA**

Secolo: XX

Frazione di secolo: primo quarto

## **CRONOLOGIA SPECIFICA**

Da: 1930/04/01

Validità: post

A: 1930/10/30

Validità: ante

## **MOTIVAZIONE CRONOLOGIA**

Motivazione: documentazione

Specifiche: inizio e fine IV Triennale

## **DATI TECNICI**

Indicazione di colore: BN

Materia e tecnica: gelatina bromuro d'argento/carta

## **MISURE**

Tipo misure: supporto primario

Unità di misura: cm.

Formato: 9x12

## **DATI ANALITICI**

### **ISCRIZIONI [1 / 2]**

Classe di appartenenza: documentaria

Tecnica di scrittura: fotografica

Posizione: Sul supporto primario: recto: in basso a sinistra

Trascrizione: B. 261

### **ISCRIZIONI [2 / 2]**

Classe di appartenenza: didascalica

Tecnica di scrittura: tipografica

Posizione: Sul supporto primario: verso



Trascrizione  
[su etichetta adesiva]:  
289 QUARTA TRIENNALE  
1930  
Galleria dell'illuminazione  
E. Lancia:  
lampada  
(esec. Italo Carlotti)

## CONSERVAZIONE

### STATO DI CONSERVAZIONE

Data: 2017

Stato di conservazione: buono

Indicazioni specifiche: impronte - residui di colle e carta - specchio d'argento

## CONDIZIONE GIURIDICA E VINCOLI

### CONDIZIONE GIURIDICA

Indicazione generica: proprietà privata

## FONTI E DOCUMENTI DI RIFERIMENTO

### DOCUMENTAZIONE FOTOGRAFICA

Codice univoco della risorsa: SC\_F\_SUP-3u030-0019464\_IMG-0001010993

Genere: documentazione allegata

Tipo: scansione

Codice identificativo: TRN\_IV\_07\_0365

Collocazione del file nell'archivio locale: IV

Nome del file originale: TRN\_IV\_07\_0365.jpg

### BIBLIOGRAFIA [1 / 2]

Genere: bibliografia di confronto

Autore: Centro Studi Triennale

Titolo libro o rivista: Catalogo ufficiale della IV Esposizione Triennale delle Arti Decorative ed Industriali Moderne

Luogo di edizione: Milano

Anno di edizione: 1930

Codice scheda bibliografia: 3u030-00108

V., pp., nn.: p. 227

### **BIBLIOGRAFIA [2 / 2]**

Genere: bibliografia specifica

Titolo libro o rivista: Domus settembre 1930

Titolo contributo: Alla Triennale di Monza

Luogo di edizione: Milano

Anno di edizione: 1930

Codice scheda bibliografia: 3u030-00111

V., pp., nn.: p. 52

## **ACCESSO AI DATI**

### **SPECIFICHE DI ACCESSO AI DATI**

Profilo di accesso: 1

## **COMPILAZIONE**

### **COMPILAZIONE**

Anno di redazione: 2017

Ente compilatore: Fondazione La Triennale di Milano

Nome: Redaelli, Elvia

