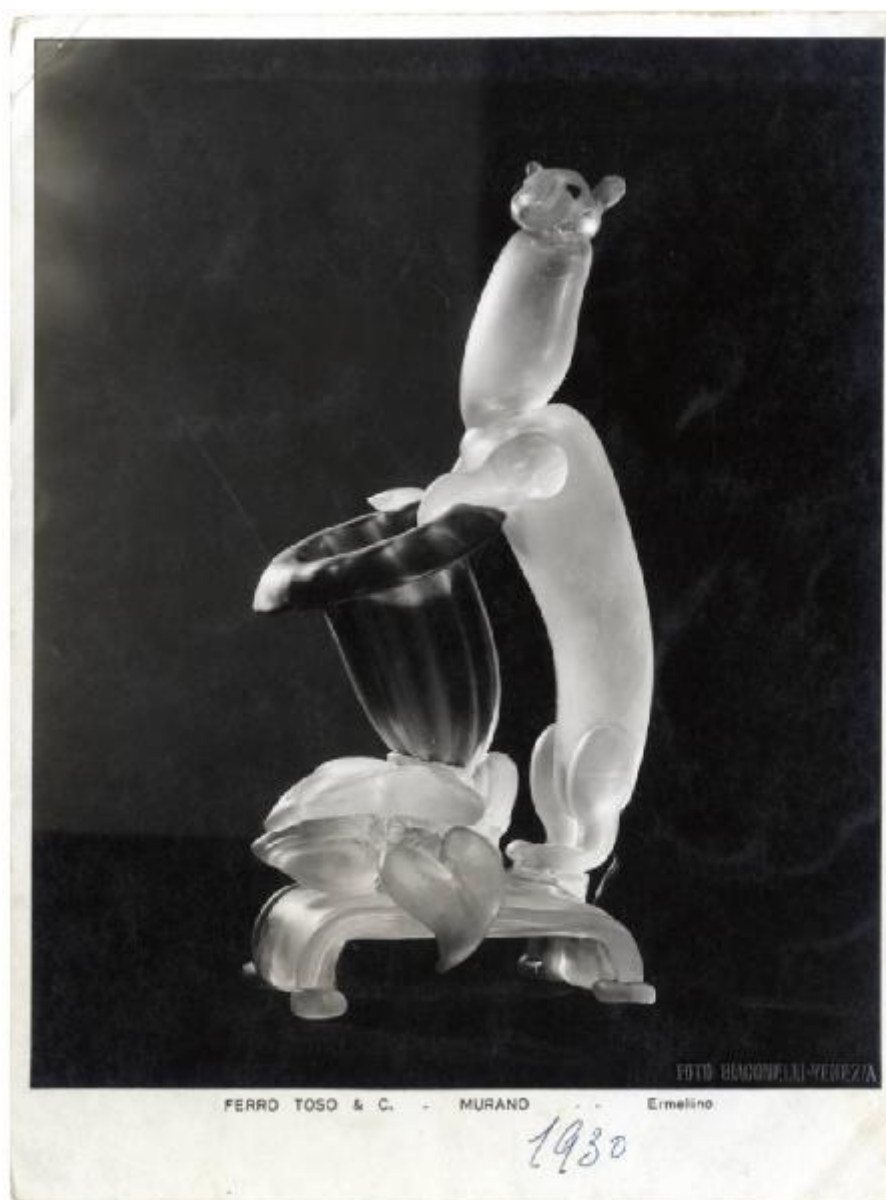


## IV Triennale - Galleria dei vetri - Ermellino in vetro soffiato di Ferro Toso

Fotografia Giacomelli



Link risorsa: <https://www.lombardiabeniculturali.it/fotografie/schede/IMM-3u030-0017432/>

Scheda SIRBeC: <https://www.lombardiabeniculturali.it/fotografie/schede-complete/IMM-3u030-0017432/>

## CODICI

Unità operativa: 3u030

Numero scheda: 17432

Codice scheda: IMM-3u030-0017432

Tipo di scheda: AFRLIMM

## SOGGETTO

### SOGGETTO

Indicazioni sul soggetto

Ermellino in vetro soffiato di Ferro Toso di Murano (sala 126), della Galleria dei vetri, al secondo piano nobile.

Identificazione: IV Triennale - Galleria dei vetri - Ermellino in vetro soffiato di Ferro Toso

### CLASSIFICAZIONE

Altra classificazione: foto di oggetti

Tipo classificazione: Classificazione per genere fotografico Archivi dell'Immagine - Regione Lombardia

### THESAURUS

Descrittore: arti decorative

Tipo thesaurus: Thesaurus Archivio Triennale

## LUOGO E DATA DELLA RIPRESA

### LOCALIZZAZIONE

Stato: Italia

Regione: Lombardia

Provincia: MB

Comune: Monza

Occasione: IV Triennale di Monza

Data: 1930/04/01 - 1930/10/30

### DATAZIONE GENERICA

Secolo: XX

Frazione di secolo: primo quarto

### DATAZIONE SPECIFICA

Da: 1930/04/01

Validità: post

A: 1930/10/30

Validità: ante

## DEFINIZIONE CULTURALE

### AUTORE DELLA FOTOGRAFIA

Nome di persona o ente: Fotografia Giacomelli

Tipo intestazione: E

Dati anagrafici/estremi cronologici: sec. XIX- sec. XX seconda metà

Codice scheda autore: AUF-3u030-0000016

Indicazione del nome e dell'indirizzo: Milano

Motivazione dell'attribuzione: punzone

### AUTORE OPERA FOTOGRAFATA

Nome di persona o ente: Ferro Toso

Tipo intestazione: E

Riferimento all'intervento: vetraio

Motivazione dell'attribuzione: iscrizione

## COMPILAZIONE

### COMPILAZIONE

Anno di redazione: 2017

Ente compilatore: Fondazione La Triennale di Milano

Nome: Redaelli E.

## SUPPORTO COLLEGATO: AFRLSUP - SUP-3u030-0019519 [1 / 1]

### CODICI

Unità operativa: 3u030

Numero scheda: 19519

Codice scheda: SUP-3u030-0019519

### RIFERIMENTO SCHEDA IMMAGINE

Codice IDK della scheda immagine: IMM-3u030-0017432

Tipo scheda: F

Livello ricerca: C

### CODICE UNIVOCO

Codice regione: 03

Ente schedatore: R03/ Fondazione La Triennale di Milano

Ente competente: S27

### OGGETTO

#### OGGETTO

Definizione dell'oggetto: positivo

Natura biblioteconomica dell'oggetto: m

Originalità: originale

#### QUANTITA'

Numero oggetti/elementi: 1

### SOGGETTO

#### TITOLO

Titolo attribuito: Ermellino in vetro soffiato nella galleria dei vetri

Specifiche titolo: del catalogatore

### LOCALIZZAZIONE GEOGRAFICO-AMMINISTRATIVA

#### INDICAZIONE DEL CONTENITORE FISICO

Codice del contenitore fisico: 2695

Categoria del contenitore fisico: architettura

### **LOCALIZZAZIONE GEOGRAFICO-AMMINISTRATIVA ATTUALE**

Stato: Italia

Regione: Lombardia

Provincia: MI

Nome provincia: Milano

Codice ISTAT comune: 015146

Comune: Milano

### **COLLOCAZIONE SPECIFICA**

Tipologia: palazzo

Qualificazione: pubblico

Denominazione: Palazzo dell'Arte

Indirizzo: Viale Emilio Alemagna, 6

Denominazione struttura conservativa - livello 1: Fondazione La Triennale di Milano

Denominazione struttura conservativa - livello 2: Biblioteca del progetto - Archivio fotografico

Collocazione originaria: SI

## **UBICAZIONE**

### **UBICAZIONE FOTO**

Fondo: Archivio fotografico della Triennale di Milano

Sezione: IVTRN

Serie archivistica

1930. IV Triennale di Monza Esposizione Triennale internazionale delle arti decorative e industriali moderne

Contenitore: 07

Specifiche: Contenitore IVTRN 07

Collocazione: TRN\_IV\_07\_0419

Altra segnatura: TRN\_IV\_07\_0419

## **CRONOLOGIA**

## **CRONOLOGIA GENERICA**

Secolo: XX

Frazione di secolo: primo quarto

## **CRONOLOGIA SPECIFICA**

Da: 1930/04/01

Validità: post

A: 1930/10/30

Validità: ante

## **MOTIVAZIONE CRONOLOGIA**

Motivazione: documentazione

Specifiche: inizio e fine IV Triennale

## **DATI TECNICI**

Indicazione di colore: BN

Materia e tecnica: gelatina bromuro d'argento/carta

## **MISURE**

Tipo misure: supporto primario

Unità di misura: cm.

Formato: 18x24

## **DATI ANALITICI**

### **ISCRIZIONI [1 / 3]**

Classe di appartenenza: didascalica

Tecnica di scrittura: tipografica

Posizione: Sul supporto primario: verso: in basso a destra

Trascrizione

[su etichetta adesiva]:

413 QUARTA TRIENNALE

1930

Galleria dei vetri

Ermellino

(esec. Ferro Toso, Murano)

### **ISCRIZIONI [2 / 3]**

Classe di appartenenza: documentaria

Tecnica di scrittura: fotografica

Posizione: Sul supporto primario: recto: sotto l'immagine

Trascrizione: FERRO TOSO & C. - MURANO - - ERMELLINO  
1930

### **ISCRIZIONI [3 / 3]**

Classe di appartenenza: didascalica

Tecnica di scrittura: a penna

Posizione: Sul supporto primario: verso: a sinistra

Trascrizione: IV Triennale di Monza 1930

### **STEMMI/MARCHI/TIMBRI**

Classe di appartenenza: punzone

Qualificazione: copyright

Identificazione: Giacomelli Venezia

Posizione: sul supporto primario: verso: in basso a destra

Descrizione: FOTO GIACOMELLI - VENEZIA

## **CONSERVAZIONE**

### **STATO DI CONSERVAZIONE**

Data: 2017

Stato di conservazione: buono

Indicazioni specifiche: impronte - polvere - specchio d'argento

## **CONDIZIONE GIURIDICA E VINCOLI**

### **CONDIZIONE GIURIDICA**

Indicazione generica: proprietà privata

## **FONTI E DOCUMENTI DI RIFERIMENTO**

### **DOCUMENTAZIONE FOTOGRAFICA**

Codice univoco della risorsa: SC\_F\_SUP-3u030-0019519\_IMG-0001011048

Genere: documentazione allegata

Tipo: scansione

Codice identificativo: TRN\_IV\_07\_0419

Collocazione del file nell'archivio locale: IV

Nome del file originale: TRN\_IV\_07\_0419.jpg

### **BIBLIOGRAFIA [1 / 2]**

Genere: bibliografia di confronto

Autore: Centro Studi Triennale

Titolo libro o rivista: Catalogo ufficiale della IV Esposizione Triennale delle Arti Decorative ed Industriali Moderne

Luogo di edizione: Milano

Anno di edizione: 1930

Codice scheda bibliografia: 3u030-00108

V., pp., nn.: p.235

### **BIBLIOGRAFIA [2 / 2]**

Genere: bibliografia specifica

Titolo libro o rivista: Domus luglio 1930

Titolo contributo: Alla Triennale di Monza

Luogo di edizione: Milano

Anno di edizione: 1930

Codice scheda bibliografia: 3u030-00111

V., pp., nn.: p. 35

## **ACCESSO AI DATI**

### **SPECIFICHE DI ACCESSO AI DATI**

Profilo di accesso: 1

## **COMPILAZIONE**

### **COMPILAZIONE**

Anno di redazione: 2017

Ente compilatore: Fondazione La Triennale di Milano



Nome: Redaelli, Elvia

