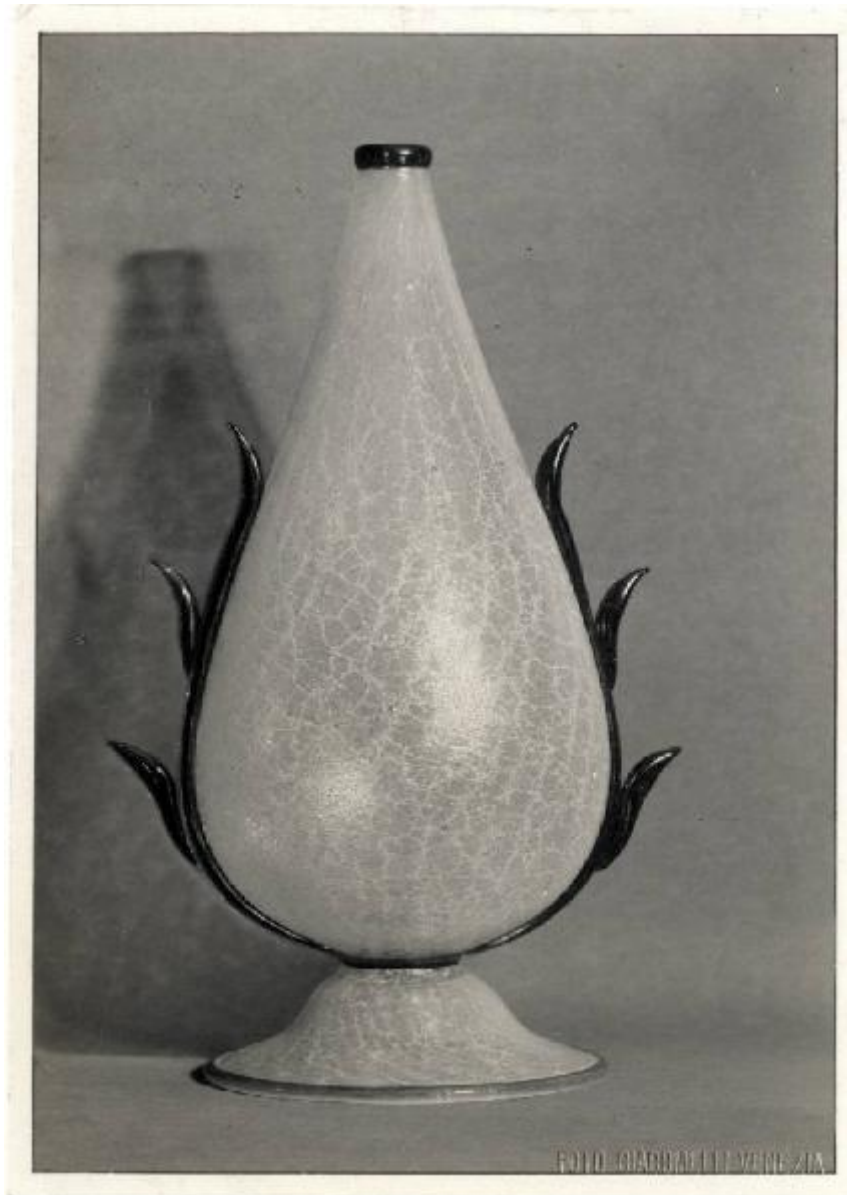


IV Triennale - Galleria dei vetri - Vaso in vetro della serie "Primavera" di Barovier

Fotografia Giacomelli



Link risorsa: <https://www.lombardiabeniculturali.it/fotografie/schede/IMM-3u030-0017445/>

Scheda SIRBeC: <https://www.lombardiabeniculturali.it/fotografie/schede-complete/IMM-3u030-0017445/>

CODICI

Unità operativa: 3u030

Numero scheda: 17445

Codice scheda: IMM-3u030-0017445

Tipo di scheda: AFRLIMM

SOGGETTO

SOGGETTO

Indicazioni sul soggetto

Vaso in vetro della serie "Primavera" di Barovier di Murano (sala 126), della Galleria dei vetri, al secondo piano nobile.

Identificazione: IV Triennale - Galleria dei vetri - Vaso in vetro della serie "Primavera" di Barovier

CLASSIFICAZIONE

Altra classificazione: foto di oggetti

Tipo classificazione: Classificazione per genere fotografico Archivi dell'Immagine - Regione Lombardia

THESAURUS

Descrittore: arti decorative

Tipo thesaurus: Thesaurus Archivio Triennale

LUOGO E DATA DELLA RIPRESA

LOCALIZZAZIONE

Stato: Italia

Regione: Lombardia

Provincia: MB

Comune: Monza

Occasione: IV Triennale di Monza

Data: 1930/04/01 - 1930/10/30

DATAZIONE GENERICA

Secolo: XX

Frazione di secolo: primo quarto

DATAZIONE SPECIFICA

Da: 1930/04/01

Validità: post

A: 1930/10/30

Validità: ante

DEFINIZIONE CULTURALE

AUTORE DELLA FOTOGRAFIA

Nome di persona o ente: Fotografia Giacomelli

Tipo intestazione: E

Dati anagrafici/estremi cronologici: sec. XIX- sec. XX seconda metà

Codice scheda autore: AUF-3u030-0000016

Indicazione del nome e dell'indirizzo: Milano

Motivazione dell'attribuzione: punzone

AUTORE OPERA FOTOGRAFATA

Nome di persona o ente: Barovier, Ercole

Tipo intestazione: P

Dati anagrafici: 1889-1974

Riferimento all'intervento: vetraio

Codice scheda autore: 3u030-00224

Sigla per citazione: 00000196

Motivazione dell'attribuzione: iscrizione

COMPILAZIONE

COMPILAZIONE

Anno di redazione: 2017

Ente compilatore: Fondazione La Triennale di Milano

Nome: Redaelli E.

SUPPORTO COLLEGATO: AFRLSUP - SUP-3u030-0019532 [1 / 1]

CODICI

Unità operativa: 3u030

Numero scheda: 19532

Codice scheda: SUP-3u030-0019532

RIFERIMENTO SCHEDA IMMAGINE

Codice IDK della scheda immagine: IMM-3u030-0017445

Tipo scheda: F

Livello ricerca: C

CODICE UNIVOCO

Codice regione: 03

Ente schedatore: R03/ Fondazione La Triennale di Milano

Ente competente: S27

OGGETTO

OGGETTO

Definizione dell'oggetto: positivo

Natura biblioteconomica dell'oggetto: m

Originalità: originale

QUANTITA'

Numero oggetti/elementi: 1

SOGGETTO

TITOLO

Titolo attribuito: Vaso in vetro della serie "Primavera" nella galleria dei vetri

Specifiche titolo: del catalogatore

LOCALIZZAZIONE GEOGRAFICO-AMMINISTRATIVA

INDICAZIONE DEL CONTENITORE FISICO

Codice del contenitore fisico: 2695

Categoria del contenitore fisico: architettura

LOCALIZZAZIONE GEOGRAFICO-AMMINISTRATIVA ATTUALE

Stato: Italia

Regione: Lombardia

Provincia: MI

Nome provincia: Milano

Codice ISTAT comune: 015146

Comune: Milano

COLLOCAZIONE SPECIFICA

Tipologia: palazzo

Qualificazione: pubblico

Denominazione: Palazzo dell'Arte

Indirizzo: Viale Emilio Alemagna, 6

Denominazione struttura conservativa - livello 1: Fondazione La Triennale di Milano

Denominazione struttura conservativa - livello 2: Biblioteca del progetto - Archivio fotografico

Collocazione originaria: SI

UBICAZIONE

UBICAZIONE FOTO

Fondo: Archivio fotografico della Triennale di Milano

Sezione: IVTRN

Serie archivistica

1930. IV Triennale di Monza Esposizione Triennale internazionale delle arti decorative e industriali moderne

Contenitore: 07

Specifiche: Contenitore IVTRN 07

Collocazione: TRN_IV_07_0432

Altra segnatura: TRN_IV_07_0432

CRONOLOGIA

CRONOLOGIA GENERICA

Secolo: XX

Frazione di secolo: primo quarto

CRONOLOGIA SPECIFICA

Da: 1930/04/01

Validità: post

A: 1930/10/30

Validità: ante

MOTIVAZIONE CRONOLOGIA

Motivazione: documentazione

Specifiche: inizio e fine IV Triennale

DATI TECNICI

Indicazione di colore: BN

Materia e tecnica: gelatina bromuro d'argento/carta

MISURE

Tipo misure: supporto primario

Unità di misura: cm.

Formato: 13x18

DATI ANALITICI

ISCRIZIONI [1 / 2]

Classe di appartenenza: didascalica

Tecnica di scrittura: tipografica

Posizione: Sul supporto primario: verso: in basso

Trascrizione

[su etichetta adesiva]:

380 QUARTA TRIENNALE

1930

Galleria dei vetri

Vaso in vetro

(esec. Ercole Barovier, Murano)

ISCRIZIONI [2 / 2]

Classe di appartenenza: didascalica

Tecnica di scrittura: litografica

Posizione: Sul supporto primario: verso

Trascrizione

BAROVIER

= MURANO =

Vasi in vetro <Primavera> decorati nero

[parzialmente nascosto sotto l'etichetta]:

Il vetro "primavera" originalissimo nel suo speciale tessuto vitreo è creazione recente dei BAROVIER

STEMMI/MARCHI/TIMBRI

Classe di appartenenza: punzone

Qualificazione: copyright

Identificazione: Giacomelli Venezia

Posizione: sul supporto primario: verso: in basso a destra

Descrizione: FOTO GIACOMELLI - VENEZIA

CONSERVAZIONE

STATO DI CONSERVAZIONE

Data: 2017

Stato di conservazione: buono

Indicazioni specifiche: impronte - polvere - specchio d'argento

CONDIZIONE GIURIDICA E VINCOLI

CONDIZIONE GIURIDICA

Indicazione generica: proprietà privata

FONTI E DOCUMENTI DI RIFERIMENTO

DOCUMENTAZIONE FOTOGRAFICA

Codice univoco della risorsa: SC_F_SUP-3u030-0019532_IMG-0001011061

Genere: documentazione allegata

Tipo: scansione

Codice identificativo: TRN_IV_07_0432

Collocazione del file nell'archivio locale: IV

Nome del file originale: TRN_IV_07_0432.jpg

BIBLIOGRAFIA [1 / 2]

Genere: bibliografia di confronto

Autore: Centro Studi Triennale

Titolo libro o rivista: Catalogo ufficiale della IV Esposizione Triennale delle Arti Decorative ed Industriali Moderne

Luogo di edizione: Milano

Anno di edizione: 1930

Codice scheda bibliografia: 3u030-00108

V., pp., nn.: p.235

BIBLIOGRAFIA [2 / 2]

Genere: bibliografia specifica

Titolo libro o rivista: Domus n. 151, luglio 1940

Titolo contributo: Alla Triennale di Monza

Luogo di edizione: Milano

Anno di edizione: 1930

Codice scheda bibliografia: 3u030-00111

V., pp., nn.: p. 40

ACCESSO AI DATI

SPECIFICHE DI ACCESSO AI DATI

Profilo di accesso: 1

COMPILAZIONE

COMPILAZIONE

Anno di redazione: 2017

Ente compilatore: Fondazione La Triennale di Milano

Nome: Redaelli, Elvia

