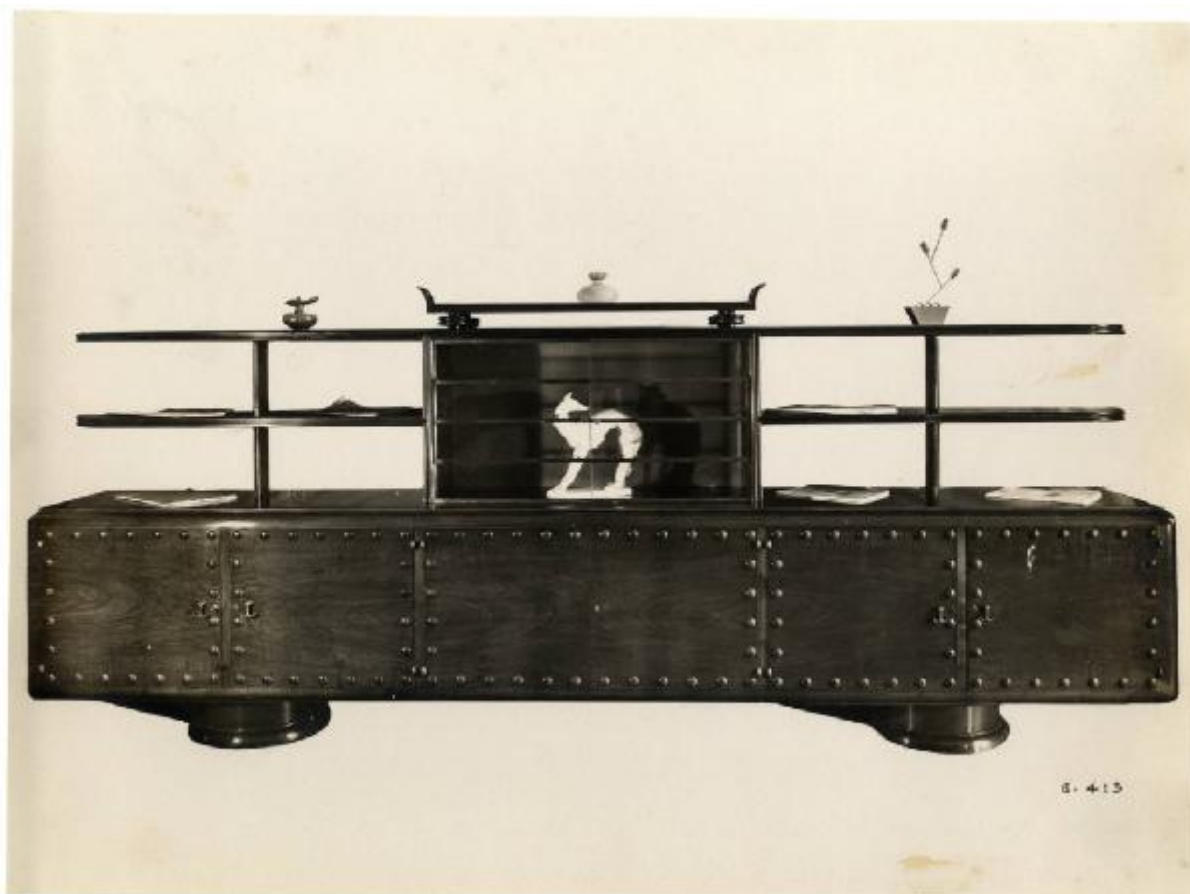


IV Triennale - Il Galleria dell'arredamento - Studio d'industriale o commerciante di Carlo Corvi

Bombelli Girolamo



Link risorsa: <https://www.lombardiabeniculturali.it/fotografie/schede/IMM-3u030-0017603/>

Scheda SIRBeC: <https://www.lombardiabeniculturali.it/fotografie/schede-complete/IMM-3u030-0017603/>

CODICI

Unità operativa: 3u030

Numero scheda: 17603

Codice scheda: IMM-3u030-0017603

Tipo di scheda: AFRLIMM

SOGGETTO

SOGGETTO

Indicazioni sul soggetto

Mobile nello studio d'industriale o commerciante, progetto di Carlo Corvi, nella II galleria dell'arredamento (sala 162), al secondo piano nobile.

Identificazione: IV Triennale - II Galleria dell'arredamento - Studio d'industriale o commerciante di Carlo Corvi

CLASSIFICAZIONE

Altra classificazione: reportage

Tipo classificazione: Classificazione per genere fotografico Archivi dell'Immagine - Regione Lombardia

THESAURUS [1 / 2]

Descrittore: arredamento

Tipo thesaurus: Thesaurus AESS, Archivi dell'Immagine - Regione Lombardia

THESAURUS [2 / 2]

Descrittore: arti decorative

Tipo thesaurus: Thesaurus Archivio Triennale

LUOGO E DATA DELLA RIPRESA

LOCALIZZAZIONE

Stato: Italia

Regione: Lombardia

Provincia: MB

Comune: Monza

Occasione: IV Triennale di Monza

Data: 1930/04/01 - 1930/10/30

DATAZIONE GENERICA

Secolo: XX

Frazione di secolo: primo quarto

DATAZIONE SPECIFICA

Da: 1930/04/01

Validità: post

A: 1930/10/30

Validità: ante

DEFINIZIONE CULTURALE

AUTORE DELLA FOTOGRAFIA

Nome di persona o ente: Bombelli Girolamo

Tipo intestazione: P

Dati anagrafici/estremi cronologici: 1882-1969

Codice scheda autore: AUF-3u030-0000019

Motivazione dell'attribuzione: iscrizione

AUTORE OPERA FOTOGRAFATA

Nome di persona o ente: Corvi, Carlo

Tipo intestazione: P

Dati anagrafici: sec. XIX seconda metà- sec. XX

Riferimento all'intervento: scultore

Codice scheda autore: 3u030-00241

Sigla per citazione: 00000196

Motivazione dell'attribuzione: bibliografia

COMPILAZIONE

COMPILAZIONE

Anno di redazione: 2017

Ente compilatore: Fondazione La Triennale di Milano

Nome: Redaelli E.

SUPPORTO COLLEGATO: AFRLSUP - SUP-3u030-0019690 [1 / 1]

CODICI

Unità operativa: 3u030

Numero scheda: 19690

Codice scheda: SUP-3u030-0019690

RIFERIMENTO SCHEDA IMMAGINE

Codice IDK della scheda immagine: IMM-3u030-0017603

Tipo scheda: F

Livello ricerca: C

CODICE UNIVOCO

Codice regione: 03

Ente schedatore: R03/ Fondazione La Triennale di Milano

Ente competente: S27

OGGETTO

OGGETTO

Definizione dell'oggetto: positivo

Natura biblioteconomica dell'oggetto: m

Originalità: originale

QUANTITA'

Numero oggetti/elementi: 1

SOGGETTO

TITOLO

Titolo attribuito: Studio d'industriale o commerciante

Specifiche titolo: del catalogatore

LOCALIZZAZIONE GEOGRAFICO-AMMINISTRATIVA

INDICAZIONE DEL CONTENITORE FISICO

Codice del contenitore fisico: 2695

Categoria del contenitore fisico: architettura

LOCALIZZAZIONE GEOGRAFICO-AMMINISTRATIVA ATTUALE

Stato: Italia

Regione: Lombardia

Provincia: MI

Nome provincia: Milano

Codice ISTAT comune: 015146

Comune: Milano

COLLOCAZIONE SPECIFICA

Tipologia: palazzo

Qualificazione: pubblico

Denominazione: Palazzo dell'Arte

Indirizzo: Viale Emilio Alemagna, 6

Denominazione struttura conservativa - livello 1: Fondazione La Triennale di Milano

Denominazione struttura conservativa - livello 2: Biblioteca del progetto - Archivio fotografico

Collocazione originaria: SI

UBICAZIONE

UBICAZIONE FOTO

Fondo: Archivio fotografico della Triennale di Milano

Sezione: IVTRN

Serie archivistica

1930. IV Triennale di Monza Esposizione Triennale internazionale delle arti decorative e industriali moderne

Contenitore: 10

Specifiche: Contenitore IVTRN 10

Collocazione: TRN_IV_10_0581

Altra segnatura: TRN_IV_10_0581

CRONOLOGIA

CRONOLOGIA GENERICA

Secolo: XX

Frazione di secolo: primo quarto

CRONOLOGIA SPECIFICA

Da: 1930/04/01

Validità: post

A: 1930/10/30

Validità: ante

MOTIVAZIONE CRONOLOGIA

Motivazione: documentazione

Specifiche: inizio e fine IV Triennale

DATI TECNICI

Indicazione di colore: BN

Materia e tecnica: gelatina bromuro d'argento/carta

MISURE

Tipo misure: supporto primario

Unità di misura: cm.

Formato: 24x30

DATI ANALITICI

ISCRIZIONI

Classe di appartenenza: documentaria

Tecnica di scrittura: fotografica

Posizione: Sul supporto primario: recto: in basso a destra

Trascrizione: B. 413

CONSERVAZIONE

STATO DI CONSERVAZIONE

Data: 2017

Stato di conservazione: discreto

Indicazioni specifiche: impronte - residui di colle e carta - specchio d'argento

CONDIZIONE GIURIDICA E VINCOLI

CONDIZIONE GIURIDICA

Indicazione generica: proprietà privata

FONTI E DOCUMENTI DI RIFERIMENTO

DOCUMENTAZIONE FOTOGRAFICA

Codice univoco della risorsa: SC_F_SUP-3u030-0019690_IMG-0001011217

Genere: documentazione allegata

Tipo: scansione

Codice identificativo: TRN_IV_10_0581

Collocazione del file nell'archivio locale: IV

Nome del file originale: TRN_IV_10_0581.jpg

BIBLIOGRAFIA

Genere: bibliografia di confronto

Autore: Centro Studi Triennale

Titolo libro o rivista: Catalogo ufficiale della IV Esposizione Triennale delle Arti Decorative ed Industriali Moderne

Luogo di edizione: Milano

Anno di edizione: 1930

Codice scheda bibliografia: 3u030-00108

V., pp., nn.: p. 268

ACCESSO AI DATI

SPECIFICHE DI ACCESSO AI DATI

Profilo di accesso: 1

COMPILAZIONE

COMPILAZIONE

Anno di redazione: 2017

Ente compilatore: Fondazione La Triennale di Milano

Nome: Redaelli, Elvia

