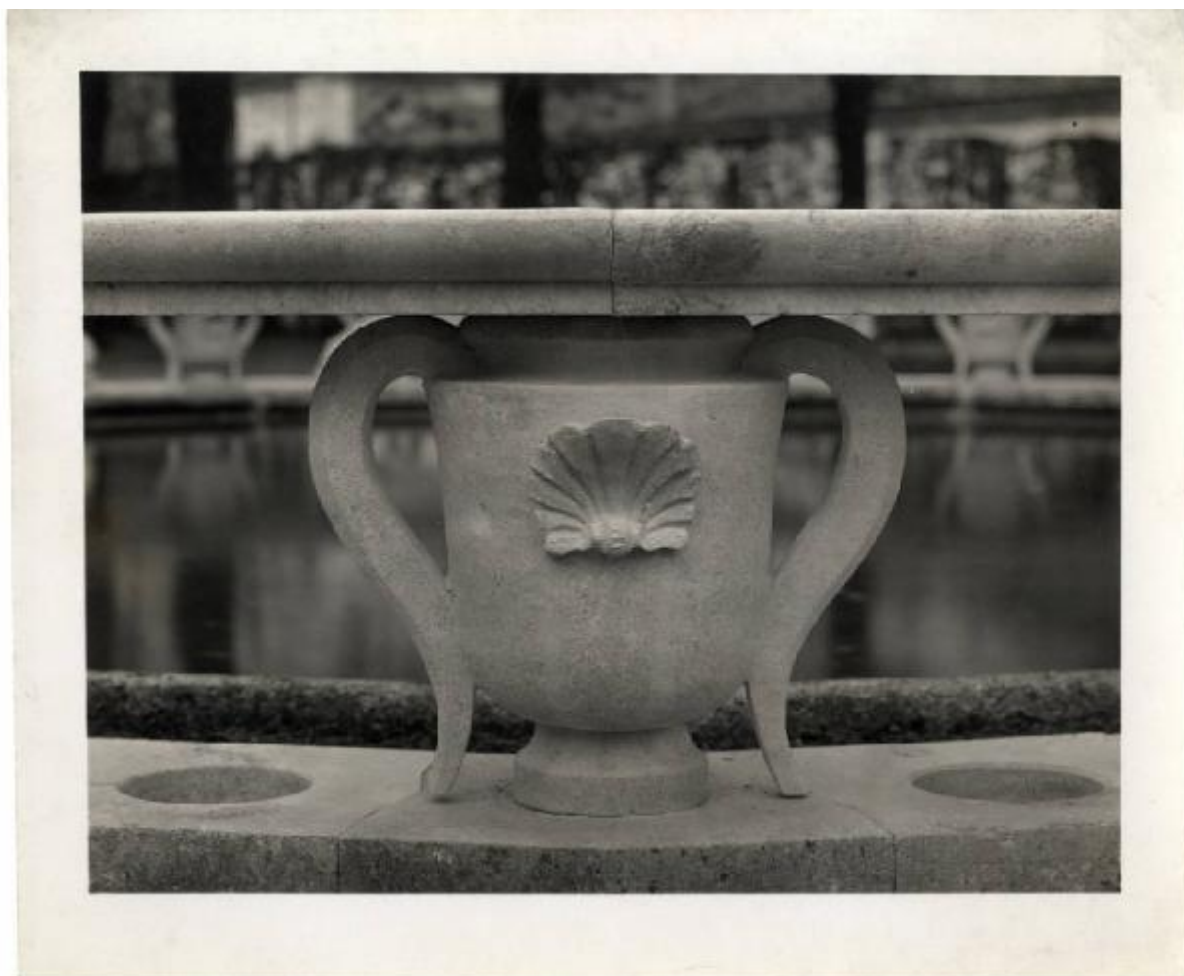


## **IV Triennale - Giardino - Balaustra per fontana in pietra vicentina su disegno di Tomaso Buzzi**

**Non identificato**



Link risorsa: <https://www.lombardiabeniculturali.it/fotografie/schede/IMM-3u030-0017643/>

Scheda SIRBeC: <https://www.lombardiabeniculturali.it/fotografie/schede-complete/IMM-3u030-0017643/>

## CODICI

Unità operativa: 3u030

Numero scheda: 17643

Codice scheda: IMM-3u030-0017643

Tipo di scheda: AFRLIMM

## SOGGETTO

### SOGGETTO

Indicazioni sul soggetto

Particolare della balaustra per fontana in pietra vicentina su disegno di Tomaso Buzzi nel Giardino delle rose.

Identificazione: IV Triennale - Giardino - Balaustra per fontana in pietra vicentina su disegno di Tomaso Buzzi

### CLASSIFICAZIONE

Altra classificazione: reportage

Tipo classificazione: Classificazione per genere fotografico Archivi dell'Immagine - Regione Lombardia

### THESAURUS

Descrittore: arti decorative

Tipo thesaurus: Thesaurus Archivio Triennale

## LUOGO E DATA DELLA RIPRESA

### LOCALIZZAZIONE

Stato: Italia

Regione: Lombardia

Provincia: MB

Comune: Monza

Occasione: IV Triennale di Monza

Data: 1930/04/01 - 1930/10/30

### DATAZIONE GENERICA

Secolo: XX

Frazione di secolo: primo quarto

### DATAZIONE SPECIFICA

Da: 1930/04/01

Validità: post

A: 1930/10/30

Validità: ante

## DEFINIZIONE CULTURALE

### AUTORE DELLA FOTOGRAFIA

Nome di persona o ente: Non identificato

Tipo intestazione: P

Codice scheda autore: AUF-LOM60-0000176

### AUTORE OPERA FOTOGRAFATA

Nome di persona o ente: Buzzi, Tomaso

Tipo intestazione: P

Dati anagrafici: 1900-1981

Codice scheda autore: 3u010-00045

Sigla per citazione: 00000045

Motivazione dell'attribuzione: bibliografia

## COMPILAZIONE

### COMPILAZIONE

Anno di redazione: 2017

Ente compilatore: Fondazione La Triennale di Milano

Nome: Redaelli E.

## SUPPORTO COLLEGATO: AFRLSUP - SUP-3u030-0019730 [1 / 1]

### CODICI

Unità operativa: 3u030

Numero scheda: 19730

Codice scheda: SUP-3u030-0019730

### RIFERIMENTO SCHEDA IMMAGINE

Codice IDK della scheda immagine: IMM-3u030-0017643

Tipo scheda: F

Livello ricerca: C

### CODICE UNIVOCO

Codice regione: 03

Ente schedatore: R03/ Fondazione La Triennale di Milano

Ente competente: S27

### OGGETTO

#### OGGETTO

Definizione dell'oggetto: positivo

Natura biblioteconomica dell'oggetto: m

Originalità: originale

#### QUANTITA'

Numero oggetti/elementi: 1

### SOGGETTO

#### TITOLO

Titolo attribuito: Balaustra per fontana in pietra vicentina

Specifiche titolo: del catalogatore

### LOCALIZZAZIONE GEOGRAFICO-AMMINISTRATIVA

#### INDICAZIONE DEL CONTENITORE FISICO

Codice del contenitore fisico: 2695

Categoria del contenitore fisico: architettura

### **LOCALIZZAZIONE GEOGRAFICO-AMMINISTRATIVA ATTUALE**

Stato: Italia

Regione: Lombardia

Provincia: MI

Nome provincia: Milano

Codice ISTAT comune: 015146

Comune: Milano

### **COLLOCAZIONE SPECIFICA**

Tipologia: palazzo

Qualificazione: pubblico

Denominazione: Palazzo dell'Arte

Indirizzo: Viale Emilio Alemagna, 6

Denominazione struttura conservativa - livello 1: Fondazione La Triennale di Milano

Denominazione struttura conservativa - livello 2: Biblioteca del progetto - Archivio fotografico

Collocazione originaria: SI

## **UBICAZIONE**

### **UBICAZIONE FOTO**

Fondo: Archivio fotografico della Triennale di Milano

Sezione: IVTRN

Serie archivistica

1930. IV Triennale di Monza Esposizione Triennale internazionale delle arti decorative e industriali moderne

Contenitore: 11

Specifiche: Contenitore IVTRN 11

Collocazione: TRN\_IV\_11\_0621

Altra segnatura: TRN\_IV\_11\_0621

## **CRONOLOGIA**

## **CRONOLOGIA GENERICA**

Secolo: XX

Frazione di secolo: primo quarto

## **CRONOLOGIA SPECIFICA**

Da: 1930/04/01

Validità: post

A: 1930/10/30

Validità: ante

## **MOTIVAZIONE CRONOLOGIA**

Motivazione: documentazione

Specifiche: inizio e fine IV Triennale

## **DATI TECNICI**

Indicazione di colore: BN

Materia e tecnica: gelatina bromuro d'argento/carta

## **MISURE**

Tipo misure: supporto primario

Unità di misura: cm.

Formato: 18x24

## **DATI ANALITICI**

### **ISCRIZIONI**

Classe di appartenenza: didascalica

Tecnica di scrittura: a penna

Posizione: Sul supporto primario: verso

Trascrizione: IV TR 1930 Giardino

Tomaso Buzzi:

Balaustra in  
pietra di Vicenza  
per fontana

### **STEMMI/MARCHI/TIMBRI**

Classe di appartenenza: timbro

Identificazione: Crippa G.B.

Posizione: sul supporto primario: verso: in basso a destra

Descrizione: G.B. CRIPPA  
SUCC. BONACINA  
----- MONZA -----

## CONSERVAZIONE

### STATO DI CONSERVAZIONE

Data: 2017

Stato di conservazione: mediocre

Indicazioni specifiche: impronte - polvere - specchio d'argento

## CONDIZIONE GIURIDICA E VINCOLI

### CONDIZIONE GIURIDICA

Indicazione generica: proprietà privata

## FONTI E DOCUMENTI DI RIFERIMENTO

### DOCUMENTAZIONE FOTOGRAFICA

Codice univoco della risorsa: SC\_F\_SUP-3u030-0019730\_IMG-0001011257

Genere: documentazione allegata

Tipo: scansione

Codice identificativo: TRN\_IV\_11\_0621

Collocazione del file nell'archivio locale: IV

Nome del file originale: TRN\_IV\_11\_0621.jpg

### BIBLIOGRAFIA [1 / 2]

Genere: bibliografia di confronto

Autore: Centro Studi Triennale

Titolo libro o rivista: Catalogo ufficiale della IV Esposizione Triennale delle Arti Decorative ed Industriali Moderne

Luogo di edizione: Milano

Anno di edizione: 1930

Codice scheda bibliografia: 3u030-00108

V., pp., nn.: p. 282

## **BIBLIOGRAFIA [2 / 2]**

Genere: bibliografia specifica

Titolo libro o rivista: Domus luglio 1930

Titolo contributo: Vicenza e gli ornamenti moderni del giardino

Luogo di edizione: Milano

Anno di edizione: 1930

Codice scheda bibliografia: 3u030-00111

V., pp., nn.: p. 56

## **ACCESSO AI DATI**

### **SPECIFICHE DI ACCESSO AI DATI**

Profilo di accesso: 1

## **COMPILAZIONE**

### **COMPILAZIONE**

Anno di redazione: 2017

Ente compilatore: Fondazione La Triennale di Milano

Nome: Redaelli, Elvia



