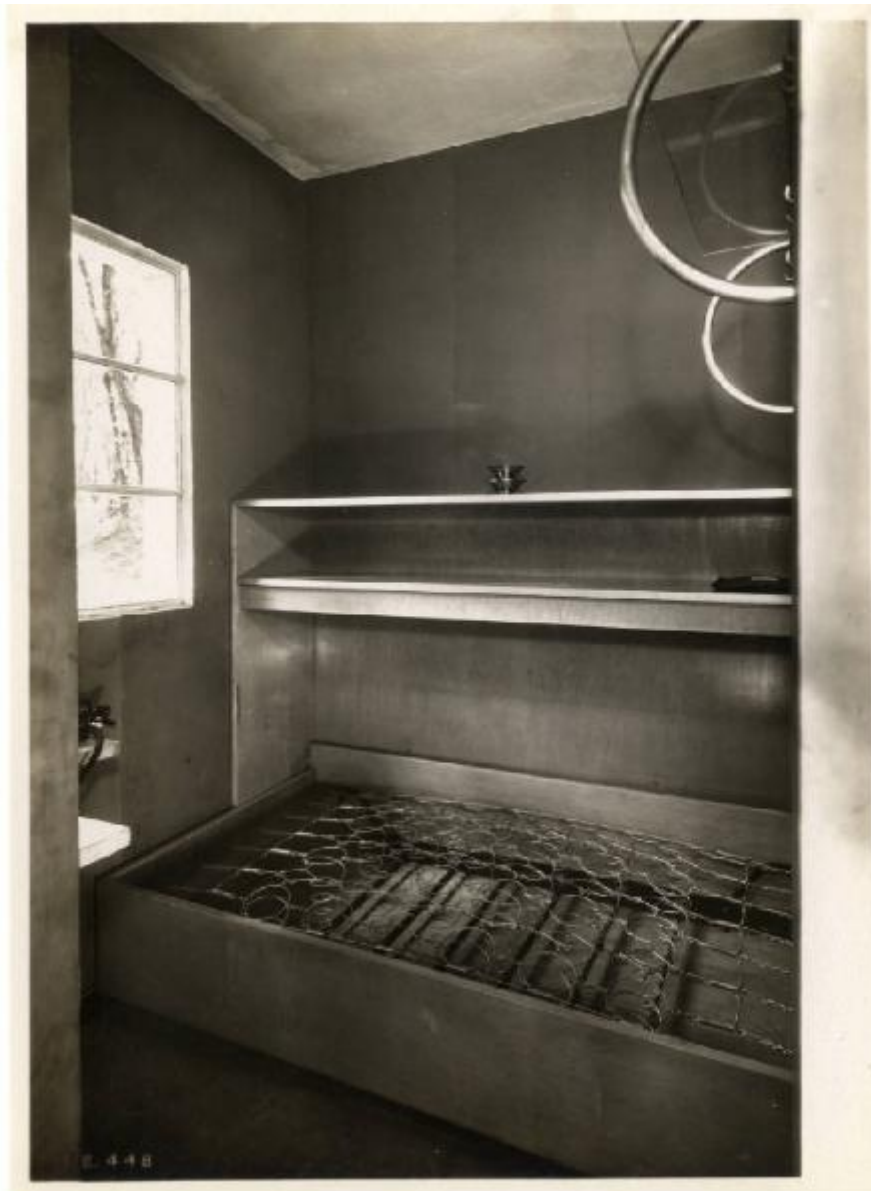


IV Triennale - Giardino - La casa elettrica di Luigi Figini e Gino Pollini - Camera di servizio di Piero Bottoni

Bombelli Girolamo



Link risorsa: <https://www.lombardiabeniculturali.it/fotografie/schede/IMM-3u030-0017713/>

Scheda SIRBeC: <https://www.lombardiabeniculturali.it/fotografie/schede-complete/IMM-3u030-0017713/>

CODICI

Unità operativa: 3u030

Numero scheda: 17713

Codice scheda: IMM-3u030-0017713

Tipo di scheda: AFRLIMM

SOGGETTO

SOGGETTO

Indicazioni sul soggetto

Camera di servizio di Piero Bottoni, con letto ribaltabile, della casa elettrica di Luigi Figini e Gino Pollini.

Identificazione: IV Triennale - Giardino - La casa elettrica di Luigi Figini e Gino Pollini - Camera di servizio di Piero Bottoni

CLASSIFICAZIONE

Altra classificazione: architettura

Tipo classificazione: Classificazione per genere fotografico Archivi dell'Immagine - Regione Lombardia

THESAURUS

Descrittore: arredamento

Tipo thesaurus: Thesaurus AESS, Archivi dell'Immagine - Regione Lombardia

LUOGO E DATA DELLA RIPRESA

LOCALIZZAZIONE

Stato: Italia

Regione: Lombardia

Provincia: MB

Comune: Monza

Occasione: IV Triennale di Monza

Data: 1930/04/01 - 1930/10/30

DATAZIONE GENERICA

Secolo: XX

Frazione di secolo: primo quarto

DATAZIONE SPECIFICA

Da: 1930/04/01

Validità: post

A: 1930/10/30

Validità: ante

DEFINIZIONE CULTURALE

AUTORE DELLA FOTOGRAFIA

Nome di persona o ente: Bombelli Girolamo

Tipo intestazione: P

Dati anagrafici/estremi cronologici: 1882-1969

Codice scheda autore: AUF-3u030-0000019

Motivazione dell'attribuzione: iscrizione

AUTORE OPERA FOTOGRAFATA

Nome di persona o ente: Bottoni, Piero

Tipo intestazione: P

Dati anagrafici: 1903-1972

Riferimento all'intervento: architetto

Codice scheda autore: 3u030-00277

Sigla per citazione: 00000196

Motivazione dell'attribuzione: bibliografia

COMPILAZIONE

COMPILAZIONE

Anno di redazione: 2017

Ente compilatore: Fondazione La Triennale di Milano

Nome: Redaelli E.

SUPPORTO COLLEGATO: AFRLSUP - SUP-3u030-0019800 [1 / 1]

CODICI

Unità operativa: 3u030

Numero scheda: 19800

Codice scheda: SUP-3u030-0019800

RIFERIMENTO SCHEDA IMMAGINE

Codice IDK della scheda immagine: IMM-3u030-0017713

Tipo scheda: F

Livello ricerca: C

CODICE UNIVOCO

Codice regione: 03

Ente schedatore: R03/ Fondazione La Triennale di Milano

Ente competente: S27

OGGETTO

OGGETTO

Definizione dell'oggetto: positivo

Natura biblioteconomica dell'oggetto: m

Originalità: originale

QUANTITA'

Numero oggetti/elementi: 1

SOGGETTO

TITOLO

Titolo attribuito: La casa elettrica

Specifiche titolo: del catalogatore

LOCALIZZAZIONE GEOGRAFICO-AMMINISTRATIVA

INDICAZIONE DEL CONTENITORE FISICO

Codice del contenitore fisico: 2695

Categoria del contenitore fisico: architettura

LOCALIZZAZIONE GEOGRAFICO-AMMINISTRATIVA ATTUALE

Stato: Italia

Regione: Lombardia

Provincia: MI

Nome provincia: Milano

Codice ISTAT comune: 015146

Comune: Milano

COLLOCAZIONE SPECIFICA

Tipologia: palazzo

Qualificazione: pubblico

Denominazione: Palazzo dell'Arte

Indirizzo: Viale Emilio Alemagna, 6

Denominazione struttura conservativa - livello 1: Fondazione La Triennale di Milano

Denominazione struttura conservativa - livello 2: Biblioteca del progetto - Archivio fotografico

Collocazione originaria: SI

UBICAZIONE

UBICAZIONE FOTO

Fondo: Archivio fotografico della Triennale di Milano

Sezione: IVTRN

Serie archivistica

1930. IV Triennale di Monza Esposizione Triennale internazionale delle arti decorative e industriali moderne

Contenitore: 12

Specifiche: Contenitore IVTRN 12

Collocazione: TRN_IV_12_0691

Altra segnatura: TRN_IV_12_0691

CRONOLOGIA

CRONOLOGIA GENERICA

Secolo: XX

Frazione di secolo: primo quarto

CRONOLOGIA SPECIFICA

Da: 1930/04/01

Validità: post

A: 1930/10/30

Validità: ante

MOTIVAZIONE CRONOLOGIA

Motivazione: documentazione

Specifiche: inizio e fine IV Triennale

DATI TECNICI

Indicazione di colore: BN

Materia e tecnica: gelatina bromuro d'argento/carta

MISURE

Tipo misure: supporto primario

Unità di misura: cm.

Formato: 18x24

DATI ANALITICI

ISCRIZIONI [1 / 2]

Classe di appartenenza: didascalica

Tecnica di scrittura: a matita

Posizione: Sul supporto primario: verso

Trascrizione: da album 9

ISCRIZIONI [2 / 2]

Classe di appartenenza: documentaria

Tecnica di scrittura: fotografica

Posizione: Sul supporto primario: recto: in basso a sinistra

Trascrizione: B. 448

CONSERVAZIONE

STATO DI CONSERVAZIONE

Data: 2017

Stato di conservazione: discreto

Indicazioni specifiche: impronte - residui di colle e carta - specchio d'argento

CONDIZIONE GIURIDICA E VINCOLI

CONDIZIONE GIURIDICA

Indicazione generica: proprietà privata

FONTI E DOCUMENTI DI RIFERIMENTO

DOCUMENTAZIONE FOTOGRAFICA

Codice univoco della risorsa: SC_F_SUP-3u030-0019800_IMG-0001011327

Genere: documentazione allegata

Tipo: scansione

Codice identificativo: TRN_IV_12_0691

Collocazione del file nell'archivio locale: IV

Nome del file originale: TRN_IV_12_0691.jpg

BIBLIOGRAFIA [1 / 4]

Genere: bibliografia di confronto

Autore: Centro Studi Triennale

Titolo libro o rivista: Catalogo ufficiale della IV Esposizione Triennale delle Arti Decorative ed Industriali Moderne

Luogo di edizione: Milano

Anno di edizione: 1930

Codice scheda bibliografia: 3u030-00108

V., pp., nn.: pp. 293-298

BIBLIOGRAFIA [2 / 4]

Genere: bibliografia specifica

Autore: Polin Giacomo

Titolo libro o rivista: La Casa Elettrica di Figini e Pollini

Luogo di edizione: Roma

Anno di edizione: 1982

Codice scheda bibliografia: 3u030-00107

V., pp., nn.: p. 111

BIBLIOGRAFIA [3 / 4]

Genere: bibliografia specifica

Titolo libro o rivista: Domus agosto 1930

Titolo contributo: Alla Triennale di Monza

Luogo di edizione: Milano

Anno di edizione: 1930

Codice scheda bibliografia: 3u030-00111

V., pp., nn.: p. 33

BIBLIOGRAFIA [4 / 4]

Genere: bibliografia specifica

Titolo libro o rivista: La casa bella n. 33, settembre 1930

Titolo contributo: La camera della domestica

Luogo di edizione: Milano

Codice scheda bibliografia: 3u030-00112

V., pp., nn.: p. 61

ACCESSO AI DATI

SPECIFICHE DI ACCESSO AI DATI

Profilo di accesso: 1

COMPILAZIONE

COMPILAZIONE

Anno di redazione: 2017

Ente compilatore: Fondazione La Triennale di Milano

Nome: Redaelli, Elvia

