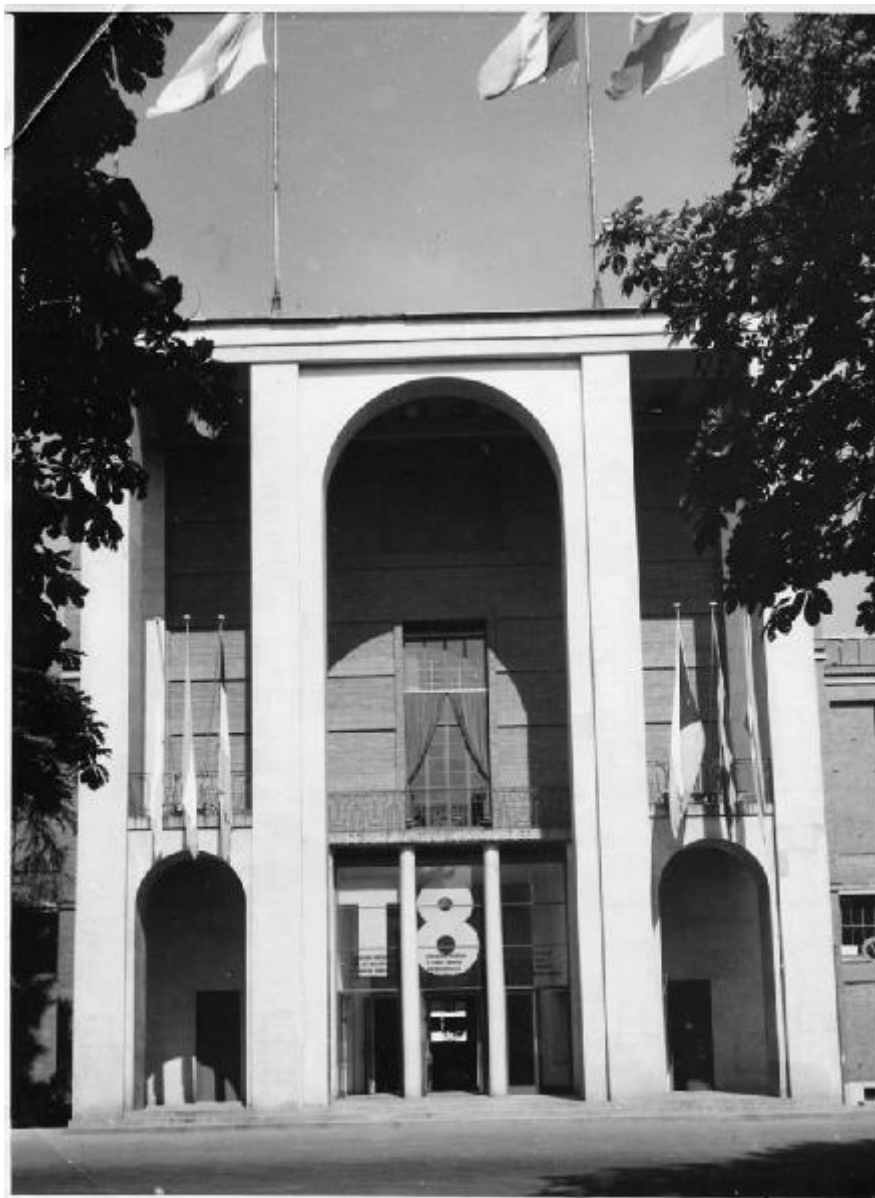


VIII Triennale - Palazzo dell'Arte - Ingresso - Cesare Pea - Angelo Bianchetti

Foto Casali - S.E.M.



Link risorsa: <https://www.lombardiabeniculturali.it/fotografie/schede/IMM-3u040-0000033/>

Scheda SIRBeC: <https://www.lombardiabeniculturali.it/fotografie/schede-complete/IMM-3u040-0000033/>

CODICI

Unità operativa: 3u040

Numero scheda: 33

Codice scheda: IMM-3u040-0000033

Tipo di scheda: AFRLIMM

SOGGETTO

SOGGETTO

Indicazioni sul soggetto

Facciata principale di Palazzo dell'Arte, allestita da Cesare Cea e Angelo Bianchetti, con cartellone dell'VIII Triennale e bandiere.

Identificazione: VIII Triennale - Palazzo dell'Arte - Ingresso - Cesare Pea - Angelo Bianchetti

CLASSIFICAZIONE [1 / 2]

Altra classificazione: reportage

Tipo classificazione: Classificazione per genere fotografico Archivi dell'Immagine - Regione Lombardia

CLASSIFICAZIONE [2 / 2]

Altra classificazione: architettura

Tipo classificazione: Classificazione per genere fotografico Archivi dell'Immagine - Regione Lombardia

THESAURUS

Descrittore: allestimento

Tipo thesaurus: Thesaurus Archivio Triennale

LUOGO E DATA DELLA RIPRESA

LOCALIZZAZIONE

Regione: Lombardia

Provincia: MI

Comune: Milano

Occasione: VIII Triennale di Milano

Data: 1947/04/01 - 1947/05/31

DATAZIONE GENERICA

Secolo: XX

Frazione di secolo: metà

DATAZIONE SPECIFICA

Da: 1947/04/01

Validità: post

A: 1947/05/31

Validità: ante

DEFINIZIONE CULTURALE

AUTORE DELLA FOTOGRAFIA

Nome di persona o ente: Foto Casali - S.E.M.

Tipo intestazione: E

Dati anagrafici/estremi cronologici: 1940

Riferimento all'intervento: fotografo principale

Codice scheda autore: AUF-3u040-0000002

Motivazione dell'attribuzione: timbro

AUTORE OPERA FOTOGRAFATA [1 / 2]

Nome di persona o ente: Pea, Cesare

Tipo intestazione: P

Riferimento all'intervento: architetto

Codice scheda autore: 3u040-00003

Motivazione dell'attribuzione: documentazione

AUTORE OPERA FOTOGRAFATA [2 / 2]

Nome di persona o ente: Bianchetti, Angelo

Tipo intestazione: P

Riferimento all'intervento: architetto

Codice scheda autore: 3u040-00002

Motivazione dell'attribuzione: documentazione

COMPILAZIONE

COMPILAZIONE

Anno di redazione: 2006

Ente compilatore: Fondazione La Triennale di Milano

Nome: Brivio E.

SUPPORTO COLLEGATO: AFRLSUP - SUP-3u040-0000033 [1 / 1]

CODICI

Unità operativa: 3u040

Numero scheda: 33

Codice scheda: SUP-3u040-0000033

RIFERIMENTO SCHEDA IMMAGINE

Codice IDK della scheda immagine: IMM-3u040-0000033

Tipo scheda: F

Livello ricerca: C

CODICE UNIVOCO

Codice regione: 03

Ente schedatore: R03/ Fondazione La Triennale di Milano

Ente competente: S27

OGGETTO

OGGETTO

Definizione dell'oggetto: positivo

Natura biblioteconomica dell'oggetto: m

Forma specifica dell'oggetto: originale

QUANTITA'

Numero oggetti/elementi: 1

SOGGETTO

TITOLO

Titolo attribuito: Facciata di Palazzo dell'Arte con cartellone dell'VIII Triennale e bandiere

Specifiche titolo: del catalogatore

LOCALIZZAZIONE GEOGRAFICO-AMMINISTRATIVA

INDICAZIONE DEL CONTENITORE FISICO

Codice del contenitore fisico: 2695

Categoria del contenitore fisico: architettura

LOCALIZZAZIONE GEOGRAFICO-AMMINISTRATIVA ATTUALE

Stato: Italia

Regione: Lombardia

Provincia: MI

Nome provincia: Milano

Codice ISTAT comune: 015146

Comune: Milano

COLLOCAZIONE SPECIFICA

Tipologia: palazzo

Qualificazione: pubblico

Denominazione: Palazzo dell'Arte

Indirizzo: Viale Emilio Alemagna, 6

Denominazione struttura conservativa - livello 1: Fondazione La Triennale di Milano

Denominazione struttura conservativa - livello 2: Biblioteca del progetto - Archivio fotografico

Collocazione originaria: SI

UBICAZIONE

UBICAZIONE FOTO

Fondo: Archivio fotografico della Triennale di Milano

Sezione: 08TRN

Serie archivistica

1947. VIII Triennale di Milano Esposizione internazionale delle arti decorative e industriali moderne e dell'architettura moderna

Sottoserie archivistica: [L'abitazione]

Contenitore: 01

Specifiche: Contenitore 08TRN 01

Collocazione: TRN_VIII_01_0034

Altra segnatura: TRN_VIII_01_0034

CRONOLOGIA

CRONOLOGIA GENERICA

Secolo: XX

Frazione di secolo: metà

CRONOLOGIA SPECIFICA

Da: 1947/04/01

Validità: post

A: 1947/05/31

Validità: ante

MOTIVAZIONE CRONOLOGIA

Motivazione: documentazione

DATI TECNICI

Indicazione di colore: BN

Materia e tecnica: gelatina bromuro d'argento/carta

MISURE

Tipo misure: supporto primario

Altezza: 18

Larghezza: 24

Formato: 18x24

DATI ANALITICI

ISCRIZIONI [1 / 3]

Classe di appartenenza: didascalica

Tecnica di scrittura: tipografica

Posizione: sul supporto primario: verso: in alto

Trascrizione: Il Palazzo dell'Arte al Parco
Ingresso alla T8

ISCRIZIONI [2 / 3]

Classe di appartenenza: didascalica

Tecnica di scrittura: a penna

Posizione: sul supporto primario: verso: in alto

Trascrizione: Arch A.Bianchi - C.Pea

ISCRIZIONI [3 / 3]

Classe di appartenenza: didascalica

Tecnica di scrittura: a penna

Posizione: sul supporto primario: verso

Trascrizione

(Nazioni partecipanti:

Argentina

Belgio

Austria

Cecoslovacchia

Svezia

Svizzera

(Sezione ufficiosa dell'Uruguay

STEMMI/MARCHI/TIMBRI

Classe di appartenenza: timbro

Qualificazione: commerciale

Identificazione: Foto Casali - S.E.M.

Posizione: sul supporto primario: verso

Descrizione: "S. E. M.

NEGATIVA N° 201"

CONSERVAZIONE

STATO DI CONSERVAZIONE

Data: 2006

Stato di conservazione: buono

CONDIZIONE GIURIDICA E VINCOLI

CONDIZIONE GIURIDICA

Indicazione generica: proprietà privata

FONTI E DOCUMENTI DI RIFERIMENTO

DOCUMENTAZIONE FOTOGRAFICA

Codice univoco della risorsa: SC_F_SUP-3u040-0000033_IMG-0001012781

Genere: documentazione allegata

Tipo: scansione

Codice identificativo: TRN_VIII_01_0034

Collocazione del file nell'archivio locale: VIII

Nome del file originale: TRN_VIII_01_0034.jpg

BIBLIOGRAFIA

Genere: bibliografia di confronto

ACCESSO AI DATI

SPECIFICHE DI ACCESSO AI DATI

Profilo di accesso: 1

COMPILAZIONE

COMPILAZIONE

Anno di redazione: 2006

Ente compilatore: Fondazione La Triennale di Milano

Nome: Brivio, Elisa

