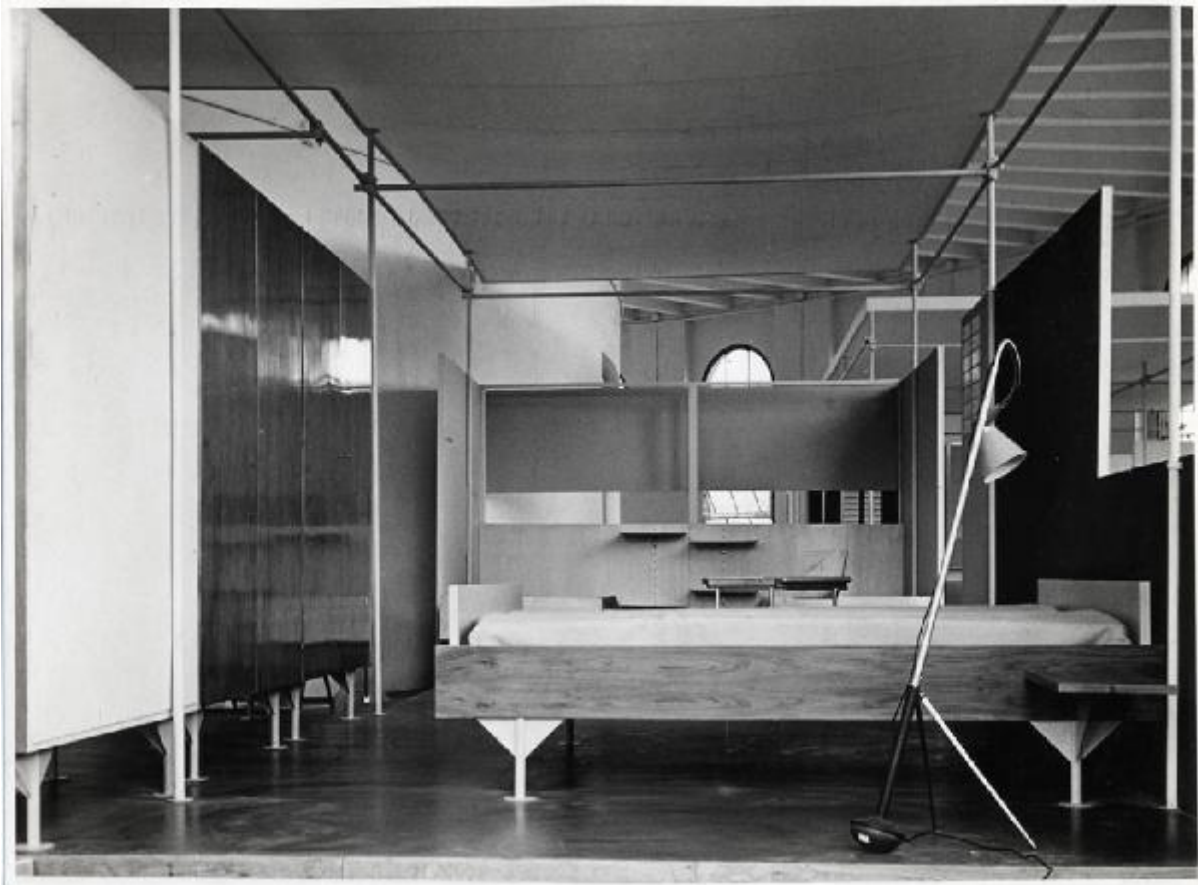


## VIII Triennale - Arredamento - Seconda parte. Mobili singoli composti in alloggi - Alloggio 4 - Mobili da camera - Ettore Sottsass jr.

Non identificato



Link risorsa: <https://www.lombardiabeniculturali.it/fotografie/schede/IMM-3u040-0000212/>

Scheda SIRBeC: <https://www.lombardiabeniculturali.it/fotografie/schede-complete/IMM-3u040-0000212/>

## CODICI

Unità operativa: 3u040

Numero scheda: 212

Codice scheda: IMM-3u040-0000212

Tipo di scheda: AFRLIMM

## SOGGETTO

### SOGGETTO

Indicazioni sul soggetto

Letto matrimoniale dell'architetto Ettore Sottsass jr., esposto nella mostra dell'arredamento. Seconda parte. Mobili singoli composti in alloggi. Alloggio 4.

Identificazione

VIII Triennale - Arredamento - Seconda parte. Mobili singoli composti in alloggi - Alloggio 4 - Mobili da camera - Ettore Sottsass jr.

### THESAURUS

Descrittore: arredamento

Tipo thesaurus: Thesaurus AESS, Archivi dell'Immagine - Regione Lombardia

## LUOGO E DATA DELLA RIPRESA

### LOCALIZZAZIONE

Regione: Lombardia

Provincia: MI

Comune: Milano

Occasione: VIII Triennale di Milano

Data: 1947/05/31 - 1947/09/14

### DATAZIONE GENERICA

Secolo: XX

Frazione di secolo: metà

### DATAZIONE SPECIFICA

Da: 1947/05/31

Validità: post

A: 1947/09/14

Validità: ante

## DEFINIZIONE CULTURALE

### AUTORE DELLA FOTOGRAFIA

Nome di persona o ente: Non identificato

Tipo intestazione: P

Codice scheda autore: AUF-LOM60-0000176

### AUTORE OPERA FOTOGRAFATA

Nome di persona o ente: Sottsass, Ettore

Tipo intestazione: P

Dati anagrafici: 1917-

Riferimento all'intervento: architetto

Codice scheda autore: LOM60-09923

Sigla per citazione: 00009923

Motivazione dell'attribuzione: bibliografia

## COMPILAZIONE

### COMPILAZIONE

Anno di redazione: 2006

Ente compilatore: Fondazione La Triennale di Milano

Nome: Brivio E.

## SUPPORTO COLLEGATO: AFRLSUP - SUP-3u040-0000212 [1 / 1]

### CODICI

Unità operativa: 3u040

Numero scheda: 212

Codice scheda: SUP-3u040-0000212

### RIFERIMENTO SCHEDA IMMAGINE

Codice IDK della scheda immagine: IMM-3u040-0000212

Tipo scheda: F

Livello ricerca: C

### CODICE UNIVOCO

Codice regione: 03

Ente schedatore: R03/ Fondazione La Triennale di Milano

Ente competente: S27

### OGGETTO

#### OGGETTO

Definizione dell'oggetto: positivo

Natura biblioteconomica dell'oggetto: m

Forma specifica dell'oggetto: originale

#### QUANTITA'

Numero oggetti/elementi: 1

### SOGGETTO

#### TITOLO

Titolo attribuito: Letto matrimoniale dell'architetto Ettore Sottsass j

Specifiche titolo: del catalogatore

### LOCALIZZAZIONE GEOGRAFICO-AMMINISTRATIVA

#### INDICAZIONE DEL CONTENITORE FISICO

Codice del contenitore fisico: 2695

Categoria del contenitore fisico: architettura

### **LOCALIZZAZIONE GEOGRAFICO-AMMINISTRATIVA ATTUALE**

Stato: Italia

Regione: Lombardia

Provincia: MI

Nome provincia: Milano

Codice ISTAT comune: 015146

Comune: Milano

### **COLLOCAZIONE SPECIFICA**

Tipologia: palazzo

Qualificazione: pubblico

Denominazione: Palazzo dell'Arte

Indirizzo: Viale Emilio Alemagna, 6

Denominazione struttura conservativa - livello 1: Fondazione La Triennale di Milano

Denominazione struttura conservativa - livello 2: Biblioteca del progetto - Archivio fotografico

Collocazione originaria: SI

## **UBICAZIONE**

### **UBICAZIONE FOTO**

Fondo: Archivio fotografico della Triennale di Milano

Sezione: 08TRN

Serie archivistica

1947. VIII Triennale di Milano Esposizione internazionale delle arti decorative e industriali moderne e dell'architettura moderna

Sottoserie archivistica: [L'abitazione]

Contenitore: 03

Specifiche: Contenitore 08TRN 03

Collocazione: TRN\_VIII\_03\_0213

Altra segnatura: TRN\_VIII\_03\_0213

## CRONOLOGIA

### CRONOLOGIA GENERICA

Secolo: XX

Frazione di secolo: metà

### CRONOLOGIA SPECIFICA

Da: 1947/05/31

Validità: post

A: 1947/11/14

Validità: ante

### MOTIVAZIONE CRONOLOGIA

Motivazione: documentazione

## DATI TECNICI

Indicazione di colore: BN

Materia e tecnica: gelatina bromuro d'argento/carta

### MISURE

Tipo misure: supporto primario

Unità di misura: cm.

Altezza: 18

Larghezza: 24

Formato: 18x24

## CONSERVAZIONE

### STATO DI CONSERVAZIONE

Data: 2006

Stato di conservazione: buono

## CONDIZIONE GIURIDICA E VINCOLI

### CONDIZIONE GIURIDICA

Indicazione generica: proprietà privata

## **FONTI E DOCUMENTI DI RIFERIMENTO**

### **DOCUMENTAZIONE FOTOGRAFICA**

Codice univoco della risorsa: SC\_F\_SUP-3u040-0000212\_IMG-0001012981

Genere: documentazione allegata

Tipo: scansione

Codice identificativo: TRN\_VIII\_03\_0213

Collocazione del file nell'archivio locale: VIII

Nome del file originale: TRN\_VIII\_03\_0213.jpg

### **BIBLIOGRAFIA [1 / 2]**

Genere: bibliografia di confronto

Titolo libro o rivista

Ottava Triennale di Milano : esposizione internazionale delle arti decorative e industriali moderne e dell'architettura moderna: catalogo-guida

Luogo di edizione: Milano

Anno di edizione: 1947

Codice scheda bibliografia: 3u040-00014

V., pp., nn.: p. 143

### **BIBLIOGRAFIA [2 / 2]**

Genere: bibliografia di confronto

Autore: Pansera, A.

Titolo libro o rivista: Storia e cronaca della Triennale

Luogo di edizione: Milano

Anno di edizione: 1978

Codice scheda bibliografia: 3u030-00006

V., pp., nn.: pp. 353-355

## **ACCESSO AI DATI**

### **SPECIFICHE DI ACCESSO AI DATI**

Profilo di accesso: 1

## COMPILAZIONE

### COMPILAZIONE

Anno di redazione: 2006

Ente compilatore: Fondazione La Triennale di Milano

Nome: Brivio, Elisa



