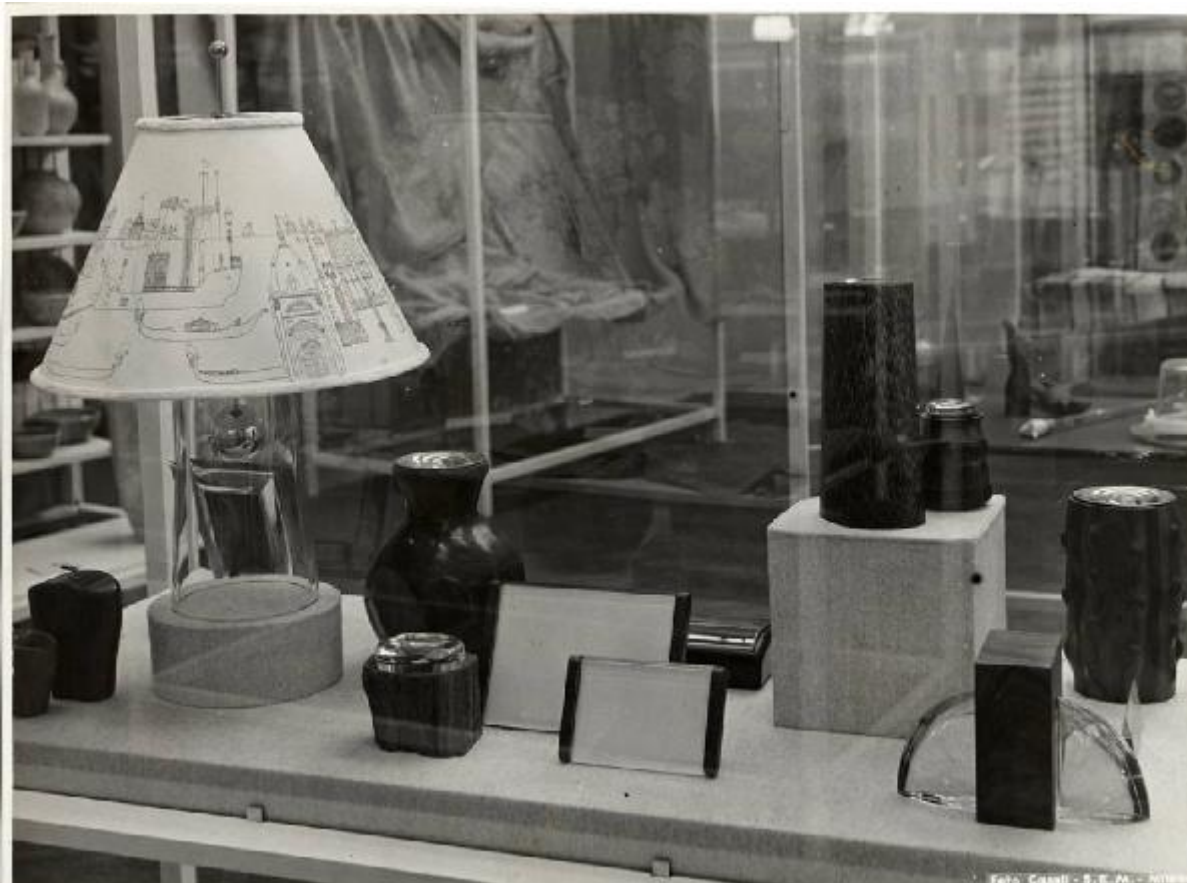


VIII Triennale - Oggetti per la casa - Oggetti in cristallo e legno

Foto Casali - S.E.M.



Link risorsa: <https://www.lombardiabeniculturali.it/fotografie/schede/IMM-3u040-0000268/>

Scheda SIRBeC: <https://www.lombardiabeniculturali.it/fotografie/schede-complete/IMM-3u040-0000268/>

CODICI

Unità operativa: 3u040

Numero scheda: 268

Codice scheda: IMM-3u040-0000268

Tipo di scheda: AFRLIMM

SOGGETTO

SOGGETTO

Indicazioni sul soggetto: Oggetti in cristallo e legno di Fontana Arte, esposti nella mostra Oggetti per la casa.

Identificazione: VIII Triennale - Oggetti per la casa - Oggetti in cristallo e legno

CLASSIFICAZIONE

Altra classificazione: foto di oggetti

Tipo classificazione: Classificazione per genere fotografico Archivi dell'Immagine - Regione Lombardia

THESAURUS

Descrittore: complementi d'arredo

Tipo thesaurus: Thesaurus Archivio Triennale

LUOGO E DATA DELLA RIPRESA

LOCALIZZAZIONE

Regione: Lombardia

Provincia: MI

Comune: Milano

Occasione: VIII Triennale di Milano

Data: 1947/05/31 - 1947/09/14

DATAZIONE GENERICA

Secolo: XX

Frazione di secolo: metà

DATAZIONE SPECIFICA

Da: 1947/05/31

Validità: post

A: 1947/09/14

Validità: ante

DEFINIZIONE CULTURALE

AUTORE DELLA FOTOGRAFIA

Nome di persona o ente: Foto Casali - S.E.M.

Tipo intestazione: E

Dati anagrafici/estremi cronologici: 1940

Riferimento all'intervento: fotografo principale

Codice scheda autore: AUF-3u040-0000002

Motivazione dell'attribuzione: iscrizione

AUTORE OPERA FOTOGRAFATA

Motivazione dell'attribuzione: documentazione

COMPILAZIONE

COMPILAZIONE

Anno di redazione: 2006

Ente compilatore: Fondazione La Triennale di Milano

Nome: Brivio E.

SUPPORTO COLLEGATO: AFRLSUP - SUP-3u040-0000268 [1 / 1]

CODICI

Unità operativa: 3u040

Numero scheda: 268

Codice scheda: SUP-3u040-0000268

RIFERIMENTO SCHEDA IMMAGINE

Codice IDK della scheda immagine: IMM-3u040-0000268

Tipo scheda: F

Livello ricerca: C

CODICE UNIVOCO

Codice regione: 03

Ente schedatore: R03/ Fondazione La Triennale di Milano

Ente competente: S27

OGGETTO

OGGETTO

Definizione dell'oggetto: positivo

Natura biblioteconomica dell'oggetto: m

Forma specifica dell'oggetto: originale

QUANTITA'

Numero oggetti/elementi: 1

SOGGETTO

TITOLO

Titolo attribuito: Oggetti in cristallo e legno di Fontana Arte

Specifiche titolo: del catalogatore

LOCALIZZAZIONE GEOGRAFICO-AMMINISTRATIVA

INDICAZIONE DEL CONTENITORE FISICO

Codice del contenitore fisico: 2695

Categoria del contenitore fisico: architettura

LOCALIZZAZIONE GEOGRAFICO-AMMINISTRATIVA ATTUALE

Stato: Italia

Regione: Lombardia

Provincia: MI

Nome provincia: Milano

Codice ISTAT comune: 015146

Comune: Milano

COLLOCAZIONE SPECIFICA

Tipologia: palazzo

Qualificazione: pubblico

Denominazione: Palazzo dell'Arte

Indirizzo: Viale Emilio Alemagna, 6

Denominazione struttura conservativa - livello 1: Fondazione La Triennale di Milano

Denominazione struttura conservativa - livello 2: Biblioteca del progetto - Archivio fotografico

Collocazione originaria: SI

UBICAZIONE

UBICAZIONE FOTO

Fondo: Archivio fotografico della Triennale di Milano

Sezione: 08TRN

Serie archivistica

1947. VIII Triennale di Milano Esposizione internazionale delle arti decorative e industriali moderne e dell'architettura moderna

Sottoserie archivistica: [L'abitazione]

Contenitore: 04

Specifiche: Contenitore 08TRN 04

Collocazione: TRN_VIII_04_0269

Altra segnatura: TRN_VIII_04_0269

CRONOLOGIA

CRONOLOGIA GENERICA

Secolo: XX

Frazione di secolo: metà

CRONOLOGIA SPECIFICA

Da: 1947/05/31

Validità: post

A: 1947/11/14

Validità: ante

MOTIVAZIONE CRONOLOGIA

Motivazione: documentazione

DATI TECNICI

Indicazione di colore: BN

Materia e tecnica: gelatina bromuro d'argento/carta

MISURE

Tipo misure: supporto primario

Unità di misura: cm.

Altezza: 18

Larghezza: 24

Formato: 18x24

DATI ANALITICI

ISCRIZIONI

Classe di appartenenza: indicazione di responsabilità

Tecnica di scrittura: fotografica

Posizione: Sul supporto primario: recto: in basso a destra

Trascrizione: Foto Casali - S.E.M. - Milano

STEMMI/MARCHI/TIMBRI

Classe di appartenenza: timbro

Qualificazione: commerciale

Identificazione: Foto Casali - S.E.M.

Posizione: sul supporto primario: verso: in basso a destra

Descrizione: "S. E. M.
NEGATIVA N° 134"

CONSERVAZIONE

STATO DI CONSERVAZIONE

Data: 2006

Stato di conservazione: buono

CONDIZIONE GIURIDICA E VINCOLI

CONDIZIONE GIURIDICA

Indicazione generica: proprietà privata

FONTI E DOCUMENTI DI RIFERIMENTO

DOCUMENTAZIONE FOTOGRAFICA

Codice univoco della risorsa: SC_F_SUP-3u040-0000268_IMG-0001013037

Genere: documentazione allegata

Tipo: scansione

Codice identificativo: TRN_VIII_04_0269

Collocazione del file nell'archivio locale: VIII

Nome del file originale: TRN_VIII_04_0269.jpg

BIBLIOGRAFIA [1 / 2]

Genere: bibliografia di confronto

Autore: Pansera, A.

Titolo libro o rivista: Storia e cronaca della Triennale

Luogo di edizione: Milano

Anno di edizione: 1978

Codice scheda bibliografia: 3u030-00006

V., pp., nn.: p. 355

BIBLIOGRAFIA [2 / 2]

Genere: bibliografia di confronto

Titolo libro o rivista

Ottava Triennale di Milano : esposizione internazionale delle arti decorative e industriali moderne e dell'architettura moderna: catalogo-guida

Luogo di edizione: Milano

Anno di edizione: 1947

Codice scheda bibliografia: 3u040-00014

V., pp., nn.: pp. 171-176

ACCESSO AI DATI

SPECIFICHE DI ACCESSO AI DATI

Profilo di accesso: 1

COMPILAZIONE

COMPILAZIONE

Anno di redazione: 2006

Ente compilatore: Fondazione La Triennale di Milano

Nome: Brivio, Elisa

