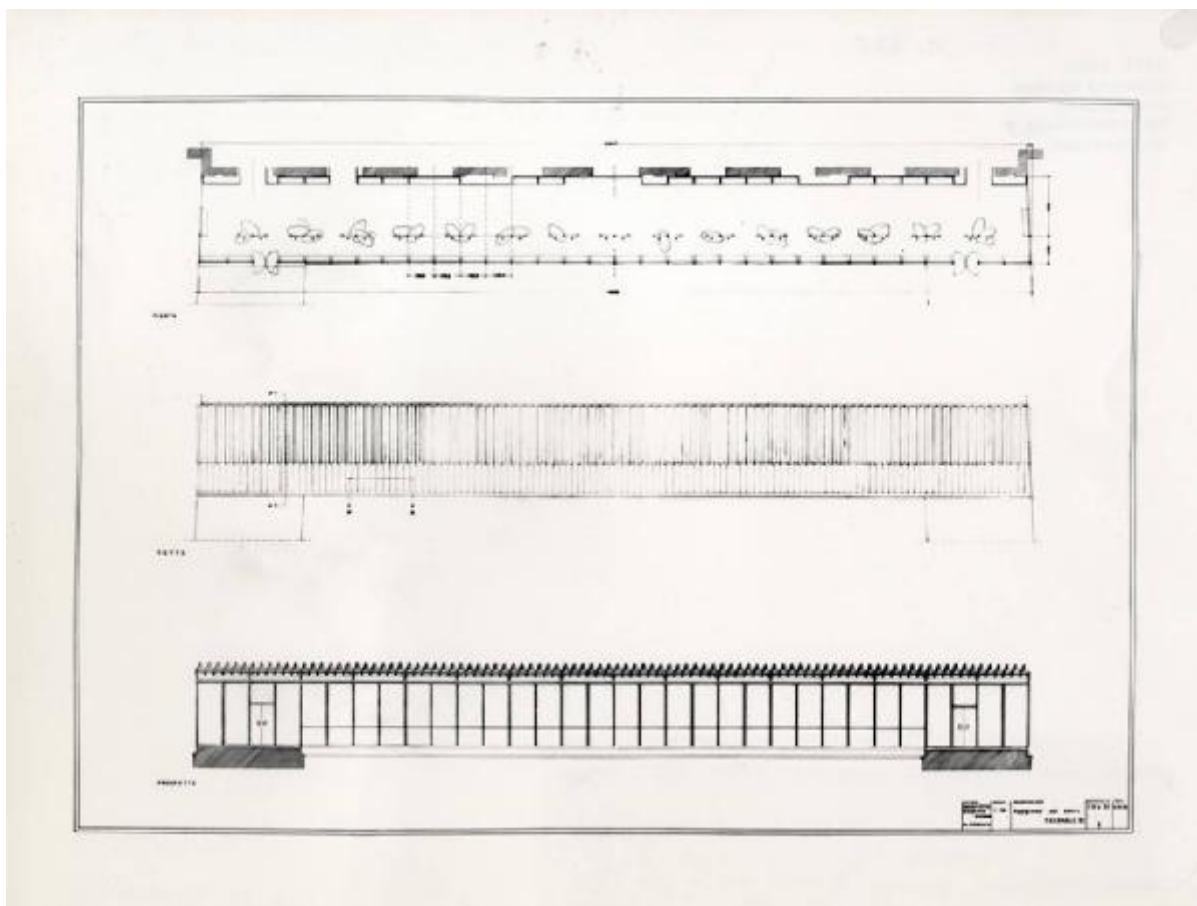


IX Triennale - Padiglione del Vetro - Disegni di progetto - Roberto Menghi

Non identificato



Link risorsa: <https://www.lombardiabeniculturali.it/fotografie/schede/IMM-3u040-0001210/>

Scheda SIRBeC: <https://www.lombardiabeniculturali.it/fotografie/schede-complete/IMM-3u040-0001210/>

CODICI

Unità operativa: 3u040

Numero scheda: 1210

Codice scheda: IMM-3u040-0001210

Tipo di scheda: AFRLIMM

SOGGETTO

SOGGETTO

Indicazioni sul soggetto

Disegno di progetto dell'architetto Roberto Menghi per il Padiglione del Vetro. Prospetto, pianta e pianta della copertura.

Identificazione: IX Triennale - Padiglione del Vetro - Disegni di progetto - Roberto Menghi

CLASSIFICAZIONE

Altra classificazione: riproduzione

Tipo classificazione: Classificazione per genere fotografico Archivi dell'Immagine - Regione Lombardia

THESAURUS

Descrittore: architettura

Tipo thesaurus: Thesaurus AESS, Archivi dell'Immagine - Regione Lombardia

LUOGO E DATA DELLA RIPRESA

LOCALIZZAZIONE

Regione: Lombardia

Provincia: MI

Comune: Milano

Occasione: IX Triennale di Milano

Data: 1951/05/12 - 1951/11/05

DATAZIONE GENERICA

Secolo: XX

Frazione di secolo: metà

DATAZIONE SPECIFICA

Da: 1951/05/12

Validità: post

A: 1951/11/05

Validità: ante

DEFINIZIONE CULTURALE

AUTORE DELLA FOTOGRAFIA

Nome di persona o ente: Non identificato

Tipo intestazione: P

Codice scheda autore: AUF-LOM60-0000176

AUTORE OPERA FOTOGRAFATA

Nome di persona o ente: Menghi, Roberto

Tipo intestazione: P

Riferimento all'intervento: architetto

Codice scheda autore: 3u040-00125

Motivazione dell'attribuzione: bibliografia

COMPILAZIONE

COMPILAZIONE

Anno di redazione: 2007

Ente compilatore: Fondazione La Triennale di Milano

Nome: Brivio E.

SUPPORTO COLLEGATO: AFRLSUP - SUP-3u040-0001235 [1 / 1]

CODICI

Unità operativa: 3u040

Numero scheda: 1235

Codice scheda: SUP-3u040-0001235

RIFERIMENTO SCHEDA IMMAGINE

Codice IDK della scheda immagine: IMM-3u040-0001210

Tipo scheda: F

Livello ricerca: C

CODICE UNIVOCO

Codice regione: 03

Ente schedatore: R03/ Fondazione La Triennale di Milano

Ente competente: S27

OGGETTO

OGGETTO

Definizione dell'oggetto: positivo

Natura biblioteconomica dell'oggetto: m

Originalità: originale

QUANTITA'

Numero oggetti/elementi: 1

SOGGETTO

TITOLO

Titolo attribuito: Progetti per il padiglione del Vetro

Specifiche titolo: del catalogatore

LOCALIZZAZIONE GEOGRAFICO-AMMINISTRATIVA

INDICAZIONE DEL CONTENITORE FISICO

Codice del contenitore fisico: 2695

Categoria del contenitore fisico: architettura

LOCALIZZAZIONE GEOGRAFICO-AMMINISTRATIVA ATTUALE

Stato: Italia

Regione: Lombardia

Provincia: MI

Nome provincia: Milano

Codice ISTAT comune: 015146

Comune: Milano

COLLOCAZIONE SPECIFICA

Tipologia: palazzo

Qualificazione: pubblico

Denominazione: Palazzo dell'Arte

Indirizzo: Viale Emilio Alemagna, 6

Denominazione struttura conservativa - livello 1: Fondazione La Triennale di Milano

Denominazione struttura conservativa - livello 2: Biblioteca del progetto - Archivio fotografico

Collocazione originaria: SI

UBICAZIONE

UBICAZIONE FOTO

Fondo: Archivio fotografico della Triennale di Milano

Sezione: 09TRN

Serie archivistica

1951. IX Triennale di Milano Esposizione internazionale delle arti decorative e industriali moderne e dell'architettura moderna

Sottoserie archivistica: [Merce - Standard]

Contenitore: 12

Specifiche: Contenitore 09TRN 12

Collocazione: TRN_IX_12_0691

Altra segnatura: TRN_IX_12_0691

CRONOLOGIA

CRONOLOGIA GENERICA

Secolo: XX

Frazione di secolo: metà

CRONOLOGIA SPECIFICA

Da: 1951/05/12

Validità: post

A: 1951/11/05

Validità: ante

MOTIVAZIONE CRONOLOGIA

Motivazione: documentazione

DATI TECNICI

Indicazione di colore: BN

Materia e tecnica: gelatina bromuro d'argento/carta

MISURE

Tipo misure: supporto primario

Unità di misura: cm.

Formato: 18x24

DATI ANALITICI

ISCRIZIONI

Classe di appartenenza: didascalica

Tecnica di scrittura: tipografica

Posizione: Sul supporto primario: verso: in basso

Trascrizione

[su etichetta in carta incollata]:

Arch. Roberto Menghi

Sezione del Vetro alla Triennale, Milano 1951

Disegni del prospetto, pianta e pianta della copertura.

STEMMI/MARCHI/TIMBRI

Classe di appartenenza: timbro

Qualificazione: commerciale

Identificazione: Menghi Roberto

Posizione: sul supporto primario: verso: in alto a sinistra

Descrizione: "DOTT. ARCH.
ROBERTO MENGHI
20122 MILANO
VIA MARCHIONDI, 7
TEL. 5.450.336"

CONSERVAZIONE

STATO DI CONSERVAZIONE

Data: 2007

Stato di conservazione: buono

CONDIZIONE GIURIDICA E VINCOLI

CONDIZIONE GIURIDICA

Indicazione generica: proprietà privata

FONTI E DOCUMENTI DI RIFERIMENTO

DOCUMENTAZIONE FOTOGRAFICA

Codice univoco della risorsa: SC_F_SUP-3u040-0001235_IMG-0001013974

Genere: documentazione allegata

Tipo: scansione

Codice identificativo: TRN_09_12_0691

Collocazione del file nell'archivio locale: IX

Nome del file originale: TRN_09_12_0691.jpg

BIBLIOGRAFIA [1 / 2]

Genere: bibliografia di confronto

Titolo libro o rivista: Nona Triennale di Milano : catalogo

Luogo di edizione: Milano

Anno di edizione: 1951

Codice scheda bibliografia: 3u040-00020

V., pp., nn.: pp. 137-143

BIBLIOGRAFIA [2 / 2]

Genere: bibliografia di confronto

Titolo libro o rivista: Vetri

Luogo di edizione: Milano

Anno di edizione: 1952

Codice scheda bibliografia: 3u040-00023

ACCESSO AI DATI

SPECIFICHE DI ACCESSO AI DATI

Profilo di accesso: 1

COMPILAZIONE

COMPILAZIONE

Anno di redazione: 2007

Ente compilatore: Fondazione La Triennale di Milano

Nome: Brivio, Elisa

