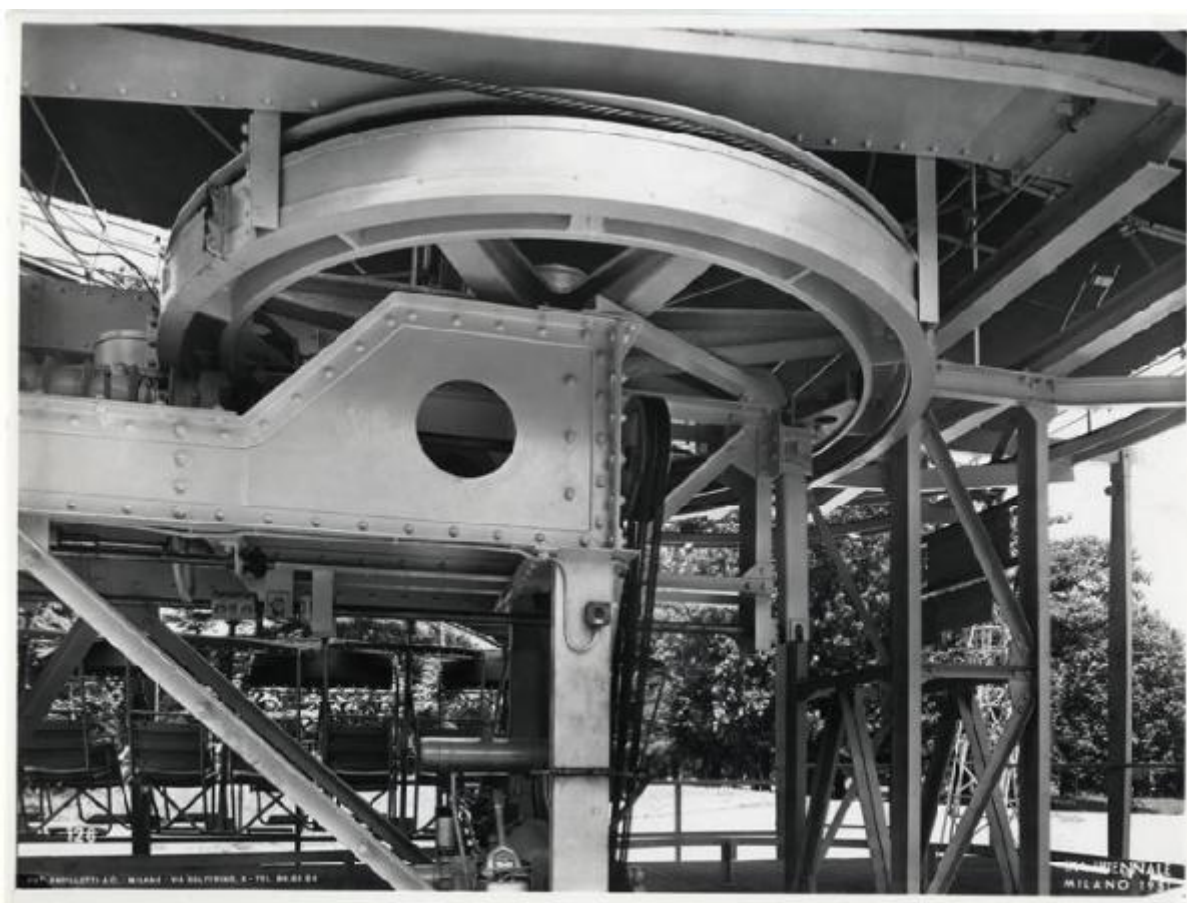


IX Triennale - Mostra internazionale dell'architettura in movimento - Seggiovia del Parco Sempione - Stazione motrice

Fot. Ancillotti



Link risorsa: <https://www.lombardiabeniculturali.it/fotografie/schede/IMM-3u040-0001814/>

Scheda SIRBeC: <https://www.lombardiabeniculturali.it/fotografie/schede-complete/IMM-3u040-0001814/>

CODICI

Unità operativa: 3u040

Numero scheda: 1814

Codice scheda: IMM-3u040-0001814

Tipo di scheda: AFRLIMM

SOGGETTO

SOGGETTO

Indicazioni sul soggetto

Particolare della stazione motrice della seggiovia del parco Sempione, presso il Monte Tordo, progettata dall'architetto Renzo Zavarella e realizzata dalla Società Generale Macchine Edili.

Identificazione

IX Triennale - Mostra internazionale dell'architettura in movimento - Seggiovia del Parco Sempione - Stazione motrice

THESAURUS [1 / 2]

Descrittore: architettura

Tipo thesaurus: Thesaurus AESS, Archivi dell'Immagine - Regione Lombardia

THESAURUS [2 / 2]

Descrittore: trasporti

Tipo thesaurus: Thesaurus AESS, Archivi dell'Immagine - Regione Lombardia

LUOGO E DATA DELLA RIPRESA

LOCALIZZAZIONE

Regione: Lombardia

Provincia: MI

Comune: Milano

Occasione: IX Triennale di Milano

Data: 1951/05/12 - 1951/11/05

DATAZIONE GENERICA

Secolo: XX

Frazione di secolo: metà

DATAZIONE SPECIFICA

Da: 1951/05/12

Validità: post

A: 1951/11/05

Validità: ante

DEFINIZIONE CULTURALE

AUTORE DELLA FOTOGRAFIA

Nome di persona o ente: Fot. Ancillotti

Tipo intestazione: E

Dati anagrafici/estremi cronologici: notizie metà XX secolo

Riferimento all'intervento: fotografo principale

Codice scheda autore: AUF-3u040-0000003

Motivazione dell'attribuzione: iscrizione

AUTORE OPERA FOTOGRAFATA

Nome di persona o ente: Zavanella, Renzo

Tipo intestazione: P

Riferimento all'intervento: architetto

Codice scheda autore: 3u030-00788

Motivazione dell'attribuzione: bibliografia

COMPILAZIONE

COMPILAZIONE

Anno di redazione: 2008

Ente compilatore: Fondazione La Triennale di Milano

Nome: Brivio E.

SUPPORTO COLLEGATO: AFRLSUP - SUP-3u040-0001850 [1 / 1]

CODICI

Unità operativa: 3u040

Numero scheda: 1850

Codice scheda: SUP-3u040-0001850

RIFERIMENTO SCHEDA IMMAGINE

Codice IDK della scheda immagine: IMM-3u040-0001814

Tipo scheda: F

Livello ricerca: C

CODICE UNIVOCO

Codice regione: 03

Ente schedatore: R03/ Fondazione La Triennale di Milano

Ente competente: S27

OGGETTO

OGGETTO

Definizione dell'oggetto: positivo

Natura biblioteconomica dell'oggetto: m

Forma specifica dell'oggetto: originale

Originalità: originale

QUANTITA'

Numero oggetti/elementi: 1

SOGGETTO

TITOLO

Titolo attribuito: Particolare della stazione motrice della seggiovia

Specifiche titolo: del catalogatore

LOCALIZZAZIONE GEOGRAFICO-AMMINISTRATIVA

INDICAZIONE DEL CONTENITORE FISICO

Codice del contenitore fisico: 2695

Categoria del contenitore fisico: architettura

LOCALIZZAZIONE GEOGRAFICO-AMMINISTRATIVA ATTUALE

Stato: Italia

Regione: Lombardia

Provincia: MI

Nome provincia: Milano

Codice ISTAT comune: 015146

Comune: Milano

COLLOCAZIONE SPECIFICA

Tipologia: palazzo

Qualificazione: pubblico

Denominazione: Palazzo dell'Arte

Indirizzo: Viale Emilio Alemagna, 6

Denominazione struttura conservativa - livello 1: Fondazione La Triennale di Milano

Denominazione struttura conservativa - livello 2: Biblioteca del progetto - Archivio fotografico

Collocazione originaria: SI

UBICAZIONE

UBICAZIONE FOTO

Fondo: Archivio fotografico della Triennale di Milano

Sezione: 09TRN

Serie archivistica

1951. IX Triennale di Milano Esposizione internazionale delle arti decorative e industriali moderne e dell'architettura moderna

Sottoserie archivistica: [Merce - Standard]

Contenitore: 21

Specifiche: Contenitore 09TRN 21

Collocazione: TRN_IX_21_1318

Altra segnatura: TRN_IX_21_1318

CRONOLOGIA

CRONOLOGIA GENERICA

Secolo: XX

Frazione di secolo: metà

CRONOLOGIA SPECIFICA

Da: 1951/05/12

Validità: post

A: 1951/11/05

Validità: ante

MOTIVAZIONE CRONOLOGIA

Motivazione: documentazione

DATI TECNICI

Indicazione di colore: BN

Materia e tecnica: gelatina bromuro d'argento/carta

MISURE

Tipo misure: supporto primario

Unità di misura: cm.

Formato: 18x24

DATI ANALITICI

ISCRIZIONI [1 / 3]

Classe di appartenenza: di appartenenza

Tecnica di scrittura: fotografica

Posizione: Sul supporto primario: recto: in basso a destra

Trascrizione: IXa TRIENNALE
MILANO 1951

ISCRIZIONI [2 / 3]

Classe di appartenenza: indicazione di responsabilità

Tecnica di scrittura: fotografica

Posizione: Sul supporto primario: recto: in basso a sinistra

Trascrizione: FOT. ANCILLOTTI & C. - MILANO - VIA SOLFERINO 3 - TEL. 89.85.84

ISCRIZIONI [3 / 3]

Classe di appartenenza: documentaria

Tecnica di scrittura: fotografica

Posizione: Sul supporto primario: recto: in basso a sinistra

Trascrizione: 126

STEMMI/MARCHI/TIMBRI

Classe di appartenenza: timbro

Qualificazione: di appartenenza

Identificazione: Triennale di Milano

Posizione: Sul supporto primario: verso

Descrizione

"ESPOSIZIONE DELLE ARTI DECORATIVE E INDUSTRIALI MODERNE E DELL'ARCHITETTURA MODERNA TRIENNALE di MILANO"[timbro circolare]

CONSERVAZIONE

STATO DI CONSERVAZIONE

Data: 2008

Stato di conservazione: buono

CONDIZIONE GIURIDICA E VINCOLI

CONDIZIONE GIURIDICA

Indicazione generica: proprietà privata

FONTI E DOCUMENTI DI RIFERIMENTO

DOCUMENTAZIONE FOTOGRAFICA

Codice univoco della risorsa: SC_F_SUP-3u040-0001850_IMG-0001014577

Genere: documentazione allegata

Tipo: scansione

Codice identificativo: TRN_09_21_1318

Collocazione del file nell'archivio locale: IX

Nome del file originale: TRN_09_21_1318.jpg

BIBLIOGRAFIA

Genere: bibliografia specifica

Titolo libro o rivista: Nona Triennale di Milano : catalogo

Luogo di edizione: Milano

Anno di edizione: 1951

Codice scheda bibliografia: 3u040-00020

V., pp., nn.: p. 461

ACCESSO AI DATI

SPECIFICHE DI ACCESSO AI DATI

Profilo di accesso: 1

COMPILAZIONE

COMPILAZIONE

Anno di redazione: 2008

Ente compilatore: Fondazione La Triennale di Milano

Nome: Brivio, Elisa

