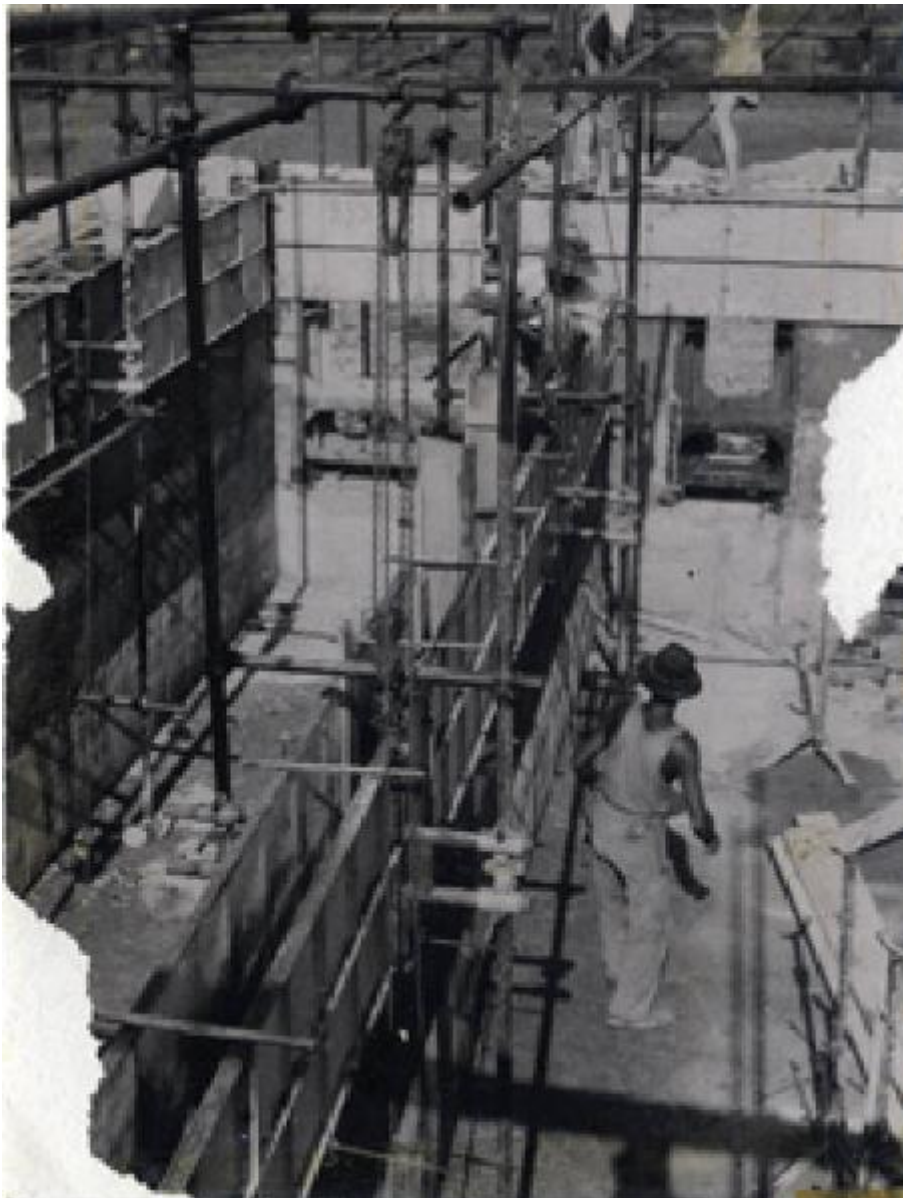


## **IX Triennale - Quartiere sperimentale della Triennale di Milano (QT8) - Lavori di costruzione della casa a quattro piani con sistema costruttivo Breda-Fiorenzi**

Non identificato



Scheda SIRBeC: <https://www.lombardiabeniculturali.it/fotografie/schede-complete/IMM-3u040-0001835/>

## CODICI

Unità operativa: 3u040

Numero scheda: 1835

Codice scheda: IMM-3u040-0001835

Tipo di scheda: AFRLIMM

## SOGGETTO

### SOGGETTO

Indicazioni sul soggetto

Lavori di costruzione della casa a quattro piani nel Quartiere sperimentale della Triennale di Milano (QT8), realizzata con il sistema costruttivo prefabbricato Breda-Fiorenzi.

Identificazione

IX Triennale - Quartiere sperimentale della Triennale di Milano (QT8) - Lavori di costruzione della casa a quattro piani con sistema costruttivo Breda-Fiorenzi

### CLASSIFICAZIONE

Altra classificazione: architettura

Tipo classificazione: Classificazione per genere fotografico Archivi dell'Immagine - Regione Lombardia

### THESAURUS [1 / 4]

Descrittore: architettura

Tipo thesaurus: Thesaurus AESS, Archivi dell'Immagine - Regione Lombardia

### THESAURUS [2 / 4]

Descrittore: abitazione

Tipo thesaurus: Thesaurus AESS, Archivi dell'Immagine - Regione Lombardia

### THESAURUS [3 / 4]

Descrittore: cantiere

Tipo thesaurus: Thesaurus AESS, Archivi dell'Immagine - Regione Lombardia

### THESAURUS [4 / 4]

Descrittore: lavoro operaio

Tipo thesaurus: Thesaurus AESS, Archivi dell'Immagine - Regione Lombardia

## LUOGO E DATA DELLA RIPRESA

## LOCALIZZAZIONE

Regione: Lombardia

Provincia: MI

Comune: Milano

Occasione: Realizzazione Quartiere sperimentale della Triennale di Milano (QT8)

Data: 1947/01/01 - 1950/03/30

## DATAZIONE GENERICA

Secolo: XX

Frazione di secolo: metà

## DATAZIONE SPECIFICA

Da: 1947/01/01

Validità: post

A: 1950/03/30

Validità: ante

## DEFINIZIONE CULTURALE

### AUTORE DELLA FOTOGRAFIA

Nome di persona o ente: Non identificato

Tipo intestazione: P

Codice scheda autore: AUF-LOM60-0000176

## COMPILAZIONE

### COMPILAZIONE

Anno di redazione: 2017

Ente compilatore: Fondazione La Triennale di Milano

Nome: Redaelli E.

**SUPPORTO COLLEGATO: AFRLSUP - SUP-3u040-0001869 [1 / 1]**

**CODICI**

Unità operativa: 3u040

Numero scheda: 1869

Codice scheda: SUP-3u040-0001869

**RIFERIMENTO SCHEDA IMMAGINE**

Codice IDK della scheda immagine: IMM-3u040-0001835

Tipo scheda: F

Livello ricerca: C

**CODICE UNIVOCO**

Codice regione: 03

Ente schedatore: R03/ Fondazione La Triennale di Milano

Ente competente: S27

**OGGETTO**

**OGGETTO**

Definizione dell'oggetto: positivo

Natura biblioteconomica dell'oggetto: m

Forma specifica dell'oggetto: originale

Originalità: originale

**QUANTITA'**

Numero oggetti/elementi: 1

**SOGGETTO**

**TITOLO**

Titolo attribuito: Costruzione di una casa a quattro piani nel QT8 con sistema costruttivo Breda-Fiorenzi

Specifiche titolo: del catalogatore

**LOCALIZZAZIONE GEOGRAFICO-AMMINISTRATIVA**

## INDICAZIONE DEL CONTENITORE FISICO

Codice del contenitore fisico: 2695

Categoria del contenitore fisico: architettura

## LOCALIZZAZIONE GEOGRAFICO-AMMINISTRATIVA ATTUALE

Stato: Italia

Regione: Lombardia

Provincia: MI

Nome provincia: Milano

Codice ISTAT comune: 015146

Comune: Milano

## COLLOCAZIONE SPECIFICA

Tipologia: palazzo

Qualificazione: pubblico

Denominazione: Palazzo dell'Arte

Indirizzo: Viale Emilio Alemagna, 6

Denominazione struttura conservativa - livello 1: Fondazione La Triennale di Milano

Denominazione struttura conservativa - livello 2: Biblioteca del progetto - Archivio fotografico

Collocazione originaria: SI

## UBICAZIONE

### UBICAZIONE FOTO

Fondo: Archivio fotografico della Triennale di Milano

Sezione: 09TRN

Serie archivistica

1951. IX Triennale di Milano Esposizione internazionale delle arti decorative e industriali moderne e dell'architettura moderna

Sottoserie archivistica: [Merce - Standard]

Contenitore: 22

Specifiche: Contenitore 09TRN 22

Collocazione: TRN\_IX\_22\_1333\_03

Altra segnatura: TRN\_IX\_22\_1333\_03

## CRONOLOGIA

### CRONOLOGIA GENERICA

Secolo: XX

Frazione di secolo: metà

### CRONOLOGIA SPECIFICA

Da: 1947/01/01

Validità: post

A: 1950/03/30

Validità: ante

### MOTIVAZIONE CRONOLOGIA

Motivazione: bibliografia

Specifiche: dal catalogo della Nona Triennale di Milano (pg. 323-326)

## DATI TECNICI

Indicazione di colore: BN

Materia e tecnica: gelatina bromuro d'argento/carta

### MISURE

Tipo misure: supporto primario

Unità di misura: cm.

Formato: 10x12

## CONSERVAZIONE

### STATO DI CONSERVAZIONE

Data: 2017

Stato di conservazione: discreto

Indicazioni specifiche: polvere - residui di colle e carta

## CONDIZIONE GIURIDICA E VINCOLI

### CONDIZIONE GIURIDICA

Indicazione generica: proprietà privata

## **FONTI E DOCUMENTI DI RIFERIMENTO**

### **DOCUMENTAZIONE FOTOGRAFICA**

Codice univoco della risorsa: SC\_F\_SUP-3u040-0001869\_IMG-0001014596

Genere: documentazione allegata

Tipo: scansione

Codice identificativo: TRN\_09\_22\_1333\_03

Collocazione del file nell'archivio locale: IX

Nome del file originale: TRN\_09\_22\_1333\_03.jpg

### **BIBLIOGRAFIA [1 / 3]**

Genere: bibliografia di confronto

Titolo libro o rivista: Nona Triennale di Milano : catalogo

Luogo di edizione: Milano

Anno di edizione: 1951

Codice scheda bibliografia: 3u040-00020

V., pp., nn.: pp. 317-332

### **BIBLIOGRAFIA [2 / 3]**

Genere: bibliografia di confronto

Autore: Bottoni P.

Titolo libro o rivista: Il quartiere sperimentale della Triennale di Milano

Luogo di edizione: Milano

Anno di edizione: 1954

Codice scheda bibliografia: 3u040

V., pp., nn.: pp. 58-59

### **BIBLIOGRAFIA [3 / 3]**

Genere: bibliografia di confronto

Titolo libro o rivista: Le case nella Triennale dal Parco al QT8

Luogo di edizione: Milano

Anno di edizione: 2005



Codice scheda bibliografia: 3u040

V., pp., nn.: pp. 34-103

## ACCESSO AI DATI

### SPECIFICHE DI ACCESSO AI DATI

Profilo di accesso: 1

## COMPILAZIONE

### COMPILAZIONE

Anno di redazione: 2008

Ente compilatore: Fondazione La Triennale di Milano

Nome: Brivio, Elisa

