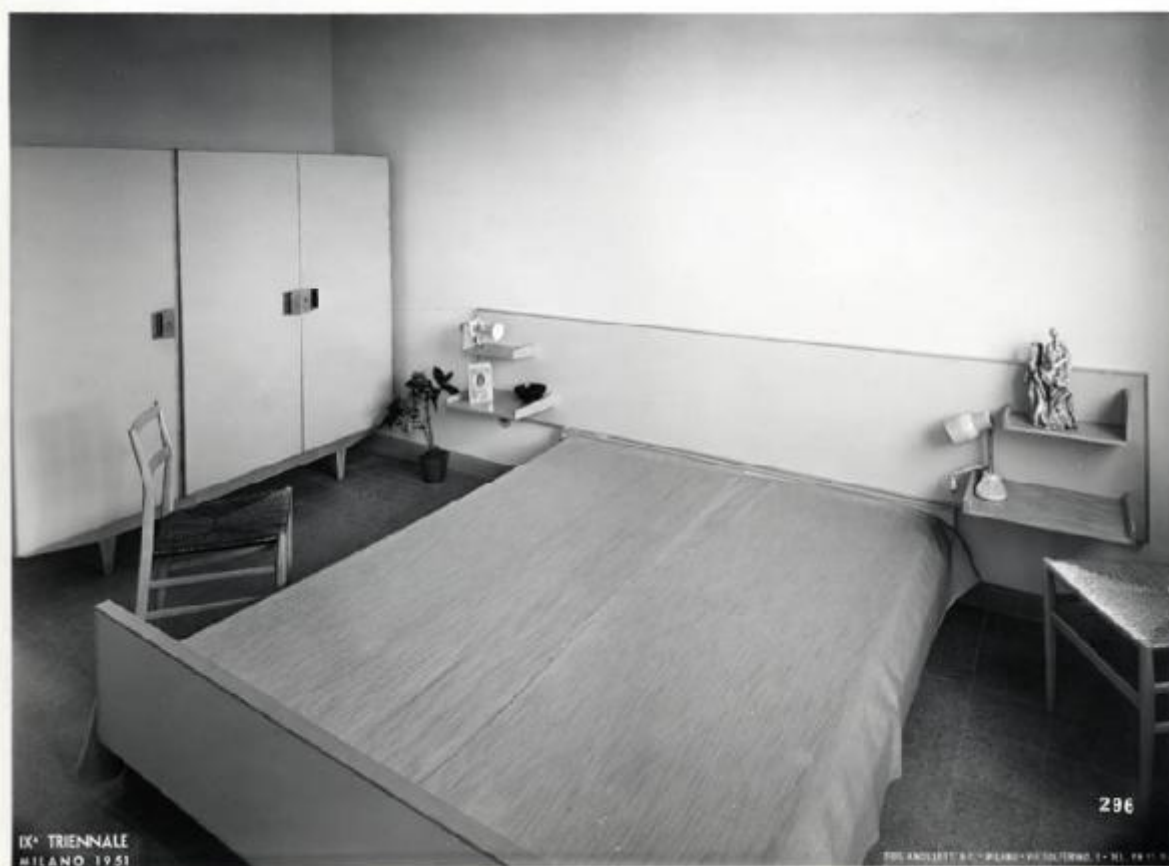


IX Triennale - Quartiere sperimentale della Triennale di Milano (QT8) - Mostre speciali al QT8 in occasione della Nona Triennale - Casa INA-Casa a 11 piani - Alloggio n. 8 - Camera da letto

Fot. Ancillotti



Link risorsa: <https://www.lombardiabeniculturali.it/fotografie/schede/IMM-3u040-0001897/>

Scheda SIRBeC: <https://www.lombardiabeniculturali.it/fotografie/schede-complete/IMM-3u040-0001897/>

CODICI

Unità operativa: 3u040

Numero scheda: 1897

Codice scheda: IMM-3u040-0001897

Tipo di scheda: AFRLIMM

SOGGETTO

SOGGETTO

Indicazioni sul soggetto

Camera da letto dell'Alloggio n. 8 della casa INA-Casa a 11 piani, arredamento su progetto degli architetti Giulio Minoletti, Gio Ponti e Paolo Rosseli e dagli ingegneri Antonio Fornaroli ed Enrico De Smaele, per le Mostre speciali al QT8 in occasione della Nona Triennale.

Identificazione

IX Triennale - Quartiere sperimentale della Triennale di Milano (QT8) - Mostre speciali al QT8 in occasione della Nona Triennale - Casa INA-Casa a 11 piani - Alloggio n. 8 - Camera da letto

CLASSIFICAZIONE

Altra classificazione: architettura

Tipo classificazione: Classificazione per genere fotografico Archivi dell'Immagine - Regione Lombardia

THESAURUS [1 / 3]

Descrittore: architettura

Tipo thesaurus: Thesaurus AESS, Archivi dell'Immagine - Regione Lombardia

THESAURUS [2 / 3]

Descrittore: abitazione

Tipo thesaurus: Thesaurus AESS, Archivi dell'Immagine - Regione Lombardia

THESAURUS [3 / 3]

Descrittore: arredamento

Tipo thesaurus: Thesaurus AESS, Archivi dell'Immagine - Regione Lombardia

LUOGO E DATA DELLA RIPRESA

LOCALIZZAZIONE

Regione: Lombardia

Provincia: MI

Comune: Milano

Occasione: IX Triennale di Milano

Data: 1951/05/12 - 1951/11/05

DATAZIONE GENERICA

Secolo: XX

Frazione di secolo: metà

DATAZIONE SPECIFICA

Da: 1951/05/12

Validità: post

A: 1951/11/05

Validità: ante

DEFINIZIONE CULTURALE

AUTORE DELLA FOTOGRAFIA

Nome di persona o ente: Fot. Ancillotti

Tipo intestazione: E

Dati anagrafici/estremi cronologici: notizie metà XX secolo

Riferimento all'intervento: fotografo principale

Codice scheda autore: AUF-3u040-0000003

Motivazione dell'attribuzione: iscrizione

AUTORE OPERA FOTOGRAFATA [1 / 5]

Nome di persona o ente: Ponti, Gio

Tipo intestazione: P

Dati anagrafici: 1891-1979

Riferimento all'intervento: architetto

Codice scheda autore: 3u010-00044

Sigla per citazione: 00000044

Motivazione dell'attribuzione: bibliografia

AUTORE OPERA FOTOGRAFATA [2 / 5]

Nome di persona o ente: Rosselli, Alberto

Tipo intestazione: P

Dati anagrafici: 1921-1976

Riferimento all'intervento: architetto

Codice scheda autore: 3u040-00090

Motivazione dell'attribuzione: bibliografia

AUTORE OPERA FOTOGRAFATA [3 / 5]

Nome di persona o ente: De Smaele, Enrico

Tipo intestazione: P

Dati anagrafici: notizie dal 1947

Riferimento all'intervento: ingegnere

Motivazione dell'attribuzione: bibliografia

AUTORE OPERA FOTOGRAFATA [4 / 5]

Nome di persona o ente: Fornaroli, Antonio

Tipo intestazione: P

Riferimento all'intervento: ingegnere

Motivazione dell'attribuzione: bibliografia

AUTORE OPERA FOTOGRAFATA [5 / 5]

Nome di persona o ente: Minoletti, Giulio

Tipo intestazione: P

Dati anagrafici: 1910-

Riferimento all'intervento: architetto

Codice scheda autore: 3u010-00070

Sigla per citazione: 00000070

Motivazione dell'attribuzione: bibliografia

COMPILAZIONE

COMPILAZIONE

Anno di redazione: 2008

Ente compilatore: Fondazione La Triennale di Milano

Nome: Brivio E.

SUPPORTO COLLEGATO: AFRLSUP - SUP-3u040-0001932 [1 / 1]

CODICI

Unità operativa: 3u040

Numero scheda: 1932

Codice scheda: SUP-3u040-0001932

RIFERIMENTO SCHEDA IMMAGINE

Codice IDK della scheda immagine: IMM-3u040-0001897

Tipo scheda: F

Livello ricerca: C

CODICE UNIVOCO

Codice regione: 03

Ente schedatore: R03/ Fondazione La Triennale di Milano

Ente competente: S27

OGGETTO

OGGETTO

Definizione dell'oggetto: positivo

Natura biblioteconomica dell'oggetto: m

Forma specifica dell'oggetto: originale

Originalità: originale

QUANTITA'

Numero oggetti/elementi: 1

SOGGETTO

TITOLO

Titolo attribuito: Alloggio n. 8. Camera da letto

Specifiche titolo: del catalogatore

LOCALIZZAZIONE GEOGRAFICO-AMMINISTRATIVA

INDICAZIONE DEL CONTENITORE FISICO

Codice del contenitore fisico: 2695

Categoria del contenitore fisico: architettura

LOCALIZZAZIONE GEOGRAFICO-AMMINISTRATIVA ATTUALE

Stato: Italia

Regione: Lombardia

Provincia: MI

Nome provincia: Milano

Codice ISTAT comune: 015146

Comune: Milano

COLLOCAZIONE SPECIFICA

Tipologia: palazzo

Qualificazione: pubblico

Denominazione: Palazzo dell'Arte

Indirizzo: Viale Emilio Alemagna, 6

Denominazione struttura conservativa - livello 1: Fondazione La Triennale di Milano

Denominazione struttura conservativa - livello 2: Biblioteca del progetto - Archivio fotografico

Collocazione originaria: SI

UBICAZIONE

UBICAZIONE FOTO

Fondo: Archivio fotografico della Triennale di Milano

Sezione: 09TRN

Serie archivistica

1951. IX Triennale di Milano Esposizione internazionale delle arti decorative e industriali moderne e dell'architettura moderna

Sottoserie archivistica: [Merce - Standard]

Contenitore: 23

Specifiche: Contenitore 09TRN 23

Collocazione: TRN_IX_23_1397

Altra segnatura: TRN_IX_23_1397

CRONOLOGIA

CRONOLOGIA GENERICA

Secolo: XX

Frazione di secolo: metà

CRONOLOGIA SPECIFICA

Da: 1951/05/12

Validità: post

A: 1951/11/05

Validità: ante

MOTIVAZIONE CRONOLOGIA

Motivazione: documentazione

DATI TECNICI

Indicazione di colore: BN

Materia e tecnica: gelatina bromuro d'argento/carta

MISURE

Tipo misure: supporto primario

Unità di misura: cm.

Formato: 18x24

DATI ANALITICI

ISCRIZIONI [1 / 3]

Classe di appartenenza: documentaria

Tecnica di scrittura: fotografica

Posizione: Sul supporto primario: recto: in basso a destra

Trascrizione: 296

ISCRIZIONI [2 / 3]

Classe di appartenenza: di appartenenza

Tecnica di scrittura: fotografica

Posizione: Sul supporto primario: recto: in basso a destra

Trascrizione: IXa TRIENNALE
MILANO 1951

ISCRIZIONI [3 / 3]

Classe di appartenenza: indicazione di responsabilità

Tecnica di scrittura: fotografica

Posizione: Sul supporto primario: recto: in basso a destra

Trascrizione: FOT. ANCILLOTTI & C. - MILANO - VIA SOLFERINO 3 - TEL. 89.85.84

Indicazioni sull'oggetto

La stessa immagine, in formato cartolina, è conservata nella serie "raccolta grafica" dell'archivio storico della Triennale di Milano

CONSERVAZIONE

STATO DI CONSERVAZIONE

Data: 2008

Stato di conservazione: buono

CONDIZIONE GIURIDICA E VINCOLI

CONDIZIONE GIURIDICA

Indicazione generica: proprietà privata

FONTI E DOCUMENTI DI RIFERIMENTO

DOCUMENTAZIONE FOTOGRAFICA

Codice univoco della risorsa: SC_F_SUP-3u040-0001932_IMG-0001014655

Genere: documentazione allegata

Tipo: scansione

Codice identificativo: TRN_09_23_1397

Collocazione del file nell'archivio locale: IX

Nome del file originale: TRN_09_23_1397.jpg

BIBLIOGRAFIA [1 / 3]

Genere: bibliografia di confronto

Titolo libro o rivista: Nona Triennale di Milano : catalogo

Luogo di edizione: Milano

Anno di edizione: 1951

Codice scheda bibliografia: 3u040-00020

V., pp., nn.: pp. 317-332

BIBLIOGRAFIA [2 / 3]

Genere: bibliografia specifica

Autore: Bottoni P.

Titolo libro o rivista: Il quartiere sperimentale della Triennale di Milano

Luogo di edizione: Milano

Anno di edizione: 1954

Codice scheda bibliografia: 3u040

V., pp., nn.: p. 105

BIBLIOGRAFIA [3 / 3]

Genere: bibliografia di confronto

Titolo libro o rivista: Le case nella Triennale dal Parco al QT8

Luogo di edizione: Milano

Anno di edizione: 2005

Codice scheda bibliografia: 3u040

V., pp., nn.: pp. 34-103

ACCESSO AI DATI

SPECIFICHE DI ACCESSO AI DATI

Profilo di accesso: 1

COMPILAZIONE

COMPILAZIONE

Anno di redazione: 2008

Ente compilatore: Fondazione La Triennale di Milano

Nome: Brivio, Elisa

