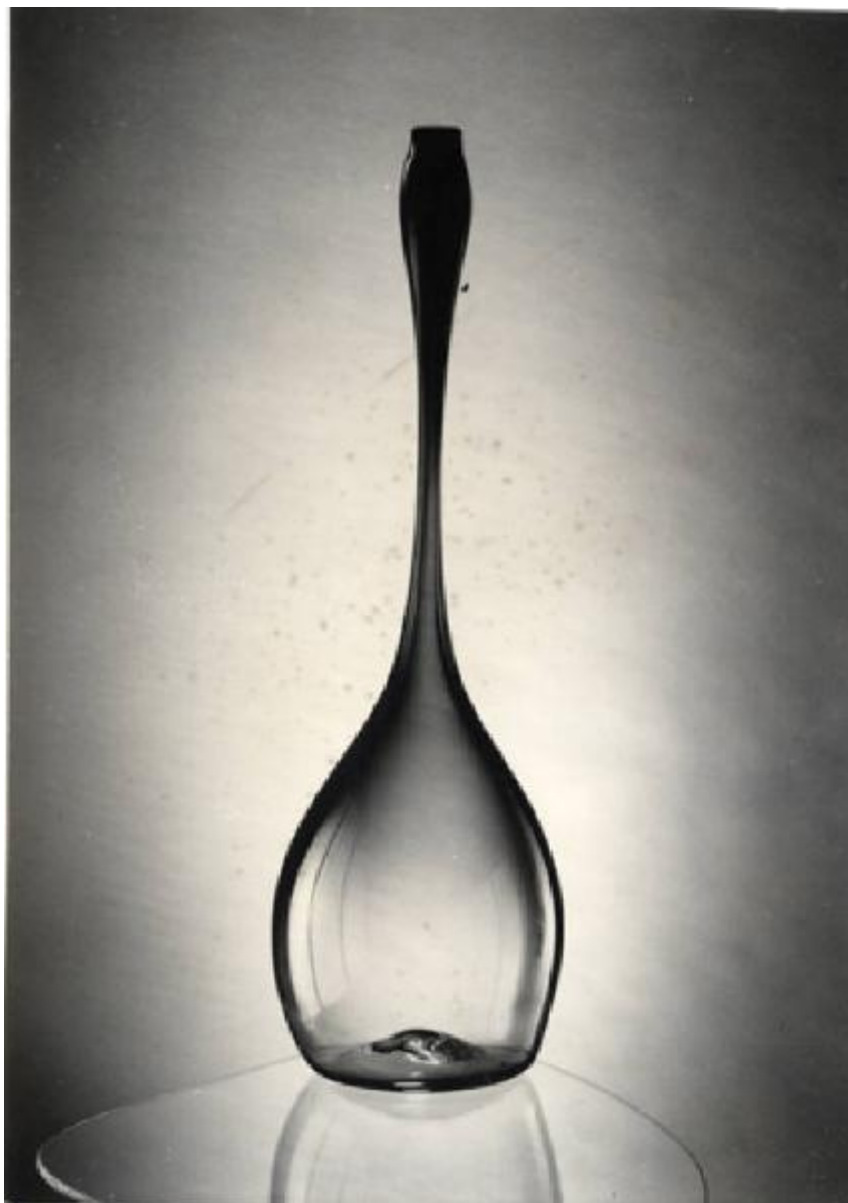


XII Triennale - Sezione della Cecoslovacchia - Vaso in vetro - Josef Hospodka

Non identificato



Link risorsa: <https://www.lombardiabeniculturali.it/fotografie/schede/IMM-3u040-0002074/>

Scheda SIRBeC: <https://www.lombardiabeniculturali.it/fotografie/schede-complete/IMM-3u040-0002074/>

CODICI

Unità operativa: 3u040

Numero scheda: 2074

Codice scheda: IMM-3u040-0002074

Tipo di scheda: AFRLIMM

SOGGETTO

SOGGETTO

Indicazioni sul soggetto: Vaso in vetro di di Josef Hospodka, esposto nella sezione della Cecoslovacchia.

Identificazione: XII Triennale - Sezione della Cecoslovacchia - Vaso in vetro - Josef Hospodka

CLASSIFICAZIONE

Altra classificazione: foto di oggetti

Tipo classificazione: Classificazione per genere fotografico Archivi dell'Immagine - Regione Lombardia

THESAURUS [1 / 2]

Descrittore: arredamento

Tipo thesaurus: Thesaurus AESS, Archivi dell'Immagine - Regione Lombardia

THESAURUS [2 / 2]

Descrittore: complementi d'arredo

Tipo thesaurus: Thesaurus Archivio Triennale

LUOGO E DATA DELLA RIPRESA

LOCALIZZAZIONE

Regione: Lombardia

Provincia: MI

Comune: Milano

Occasione: XII Triennale di Milano

Data: 1960/07/16 - 1960/11/04

DATAZIONE GENERICA

Secolo: XX

Frazione di secolo: terzo quarto

DATAZIONE SPECIFICA

Da: 1960/07/16

Validità: post

A: 1960/11/04

Validità: ante

DEFINIZIONE CULTURALE

AUTORE DELLA FOTOGRAFIA

Nome di persona o ente: Non identificato

Tipo intestazione: P

Riferimento all'intervento: fotografo principale

Codice scheda autore: AUF-LOM60-0000176

AUTORE OPERA FOTOGRAFATA

Nome di persona o ente: Hospodka, Josef

Tipo intestazione: P

Dati anagrafici: notizie 1960

Riferimento all'intervento: designer

Codice scheda autore: 3u040

Motivazione dell'attribuzione: documentazione

COMPILAZIONE

COMPILAZIONE

Anno di redazione: 2008

Ente compilatore: Fondazione La Triennale di Milano

Nome: Brivio E.

SUPPORTO COLLEGATO: AFRLSUP - SUP-3u040-0002108 [1 / 1]

CODICI

Unità operativa: 3u040

Numero scheda: 2108

Codice scheda: SUP-3u040-0002108

RIFERIMENTO SCHEDA IMMAGINE

Codice IDK della scheda immagine: IMM-3u040-0002074

Tipo scheda: F

Livello ricerca: C

CODICE UNIVOCO

Codice regione: 03

Ente schedatore: R03/ Fondazione La Triennale di Milano

Ente competente: S27

OGGETTO

OGGETTO

Definizione dell'oggetto: positivo

Natura biblioteconomica dell'oggetto: m

Originalità: originale

QUANTITA'

Numero oggetti/elementi: 1

SOGGETTO

TITOLO

Titolo attribuito: Vaso in vetro

Specifiche titolo: del catalogatore

LOCALIZZAZIONE GEOGRAFICO-AMMINISTRATIVA

INDICAZIONE DEL CONTENITORE FISICO

Codice del contenitore fisico: 2695

Categoria del contenitore fisico: architettura

LOCALIZZAZIONE GEOGRAFICO-AMMINISTRATIVA ATTUALE

Stato: Italia

Regione: Lombardia

Provincia: MI

Nome provincia: Milano

Codice ISTAT comune: 015146

Comune: Milano

COLLOCAZIONE SPECIFICA

Tipologia: palazzo

Qualificazione: pubblico

Denominazione: Palazzo dell'Arte

Indirizzo: Viale Emilio Alemagna, 6

Denominazione struttura conservativa - livello 1: Fondazione La Triennale di Milano

Denominazione struttura conservativa - livello 2: Biblioteca del progetto - Archivio fotografico

Collocazione originaria: SI

UBICAZIONE

UBICAZIONE FOTO

Fondo: Archivio fotografico della Triennale di Milano

Sezione: 12TRN

Serie archivistica

1960. XII Triennale di Milano Esposizione internazionale delle arti decorative e industriali moderne e dell'architettura moderna

Sottoserie archivistica: [La casa e la scuola]

Contenitore: 01

Specifiche: Contenitore 12TRN 01

Collocazione: TRN_XII_01_0075

Altra segnatura: TRN_XII_01_0075

CRONOLOGIA

CRONOLOGIA GENERICA

Secolo: XX

Frazione di secolo: terzo quarto

CRONOLOGIA SPECIFICA

Da: 1960/07/16

Validità: post

A: 1960/11/04

Validità: ante

MOTIVAZIONE CRONOLOGIA

Motivazione: documentazione

DATI TECNICI

Indicazione di colore: BN

Materia e tecnica: gelatina bromuro d'argento/carta

MISURE

Tipo misure: supporto primario

Unità di misura: cm.

Formato: 13x18

DATI ANALITICI

ISCRIZIONI [1 / 3]

Classe di appartenenza: didascalica

Tecnica di scrittura: tipografica

Posizione: Sul supporto primario: verso: a destra

Trascrizione

[su etichetta in carta incollata]:

XII Triennale di Milano - Sezione Cecoslovacca

Vaso

Disegno: Josef Hospodka - Antonin Jaros

Produzione: Borské Sklo, Impr.Naz., Chriska (1960)

ISCRIZIONI [2 / 3]

Classe di appartenenza: didascalica

Tecnica di scrittura: a penna

Posizione: Sul supporto primario: verso: in alto

Trascrizione: Renè Roubicek
prod. BORSKE' SKLO, impr. naz
stabilimento CHRIBSKA (1960)

ISCRIZIONI [3 / 3]

Classe di appartenenza: didascalica

Tecnica di scrittura: tipografica

Posizione: Sul supporto primario: verso: in alto

Trascrizione: Josef Hospodka - Antonin Jaros

STEMMI/MARCHI/TIMBRI

Classe di appartenenza: timbro

Qualificazione: di appartenenza

Posizione: sul supporto primario: verso: a destra

Descrizione: "XII. Triennale
Ceckoslovenskà exposice
esposizione cecoslovacca
Praha 3, Jindriska 4
tel. 24-88-34"

CONSERVAZIONE

STATO DI CONSERVAZIONE

Data: 2008

Stato di conservazione: buono

CONDIZIONE GIURIDICA E VINCOLI

CONDIZIONE GIURIDICA

Indicazione generica: proprietà privata

FONTI E DOCUMENTI DI RIFERIMENTO

DOCUMENTAZIONE FOTOGRAFICA

Codice univoco della risorsa: SC_F_SUP-3u040-0002108_IMG-0001014831

Genere: documentazione allegata

Tipo: scansione

Codice identificativo: TRN_12_01_0075

Collocazione del file nell'archivio locale: XII

Nome del file originale: TRN_12_01_0075.jpg

BIBLIOGRAFIA

Genere: bibliografia di confronto

Titolo libro o rivista: 12^a Triennale di Milano

Luogo di edizione: Milano

Anno di edizione: 1960

Codice scheda bibliografia: 3u040-00020

V., pp., nn.: p. 25

ACCESSO AI DATI

SPECIFICHE DI ACCESSO AI DATI

Profilo di accesso: 1

COMPILAZIONE

COMPILAZIONE

Anno di redazione: 2008

Ente compilatore: Fondazione La Triennale di Milano

Nome: Brivio, Elisa

