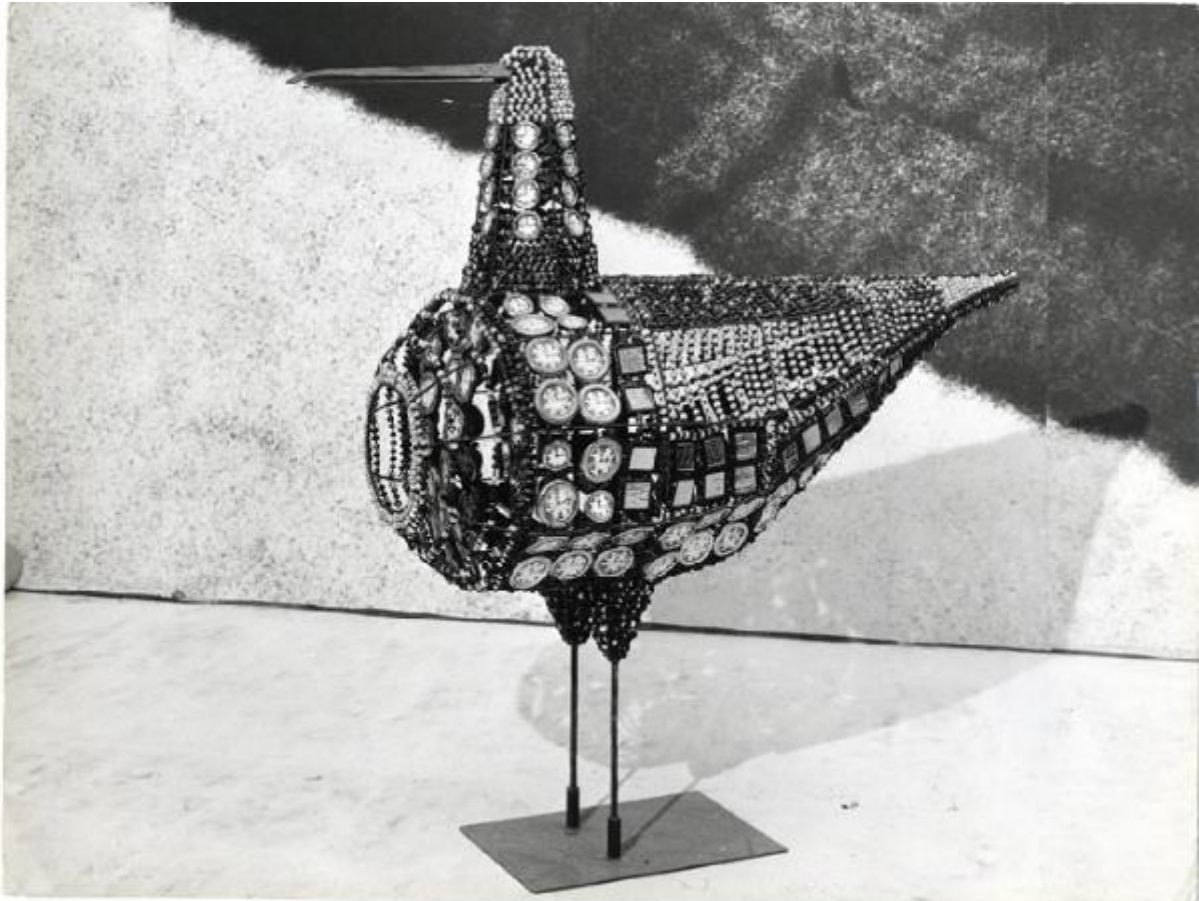


## XII Triennale - Sezione della Finlandia - Scultura in ceramica, ferro e specchi - Birger Kaipianen

Publifoto



Link risorsa: <https://www.lombardiabeniculturali.it/fotografie/schede/IMM-3u040-0002095/>

Scheda SIRBeC: <https://www.lombardiabeniculturali.it/fotografie/schede-complete/IMM-3u040-0002095/>

## CODICI

Unità operativa: 3u040

Numero scheda: 2095

Codice scheda: IMM-3u040-0002095

Tipo di scheda: AFRLIMM

## SOGGETTO

### SOGGETTO

Indicazioni sul soggetto: Scultura in ceramica, ferro e specchi di Birger Kaipianen, esposta nella sezione della Finlandia.

Identificazione: XII Triennale - Sezione della Finlandia - Scultura in ceramica, ferro e specchi - Birger Kaipianen

### THESAURUS

Descrittore: arte

Tipo thesaurus: Thesaurus AESS, Archivi dell'Immagine - Regione Lombardia

## LUOGO E DATA DELLA RIPRESA

### LOCALIZZAZIONE

Regione: Lombardia

Provincia: MI

Comune: Milano

Occasione: XII Triennale di Milano

Data: 1960/07/16 - 1960/11/04

### DATAZIONE GENERICA

Secolo: XX

Frazione di secolo: terzo quarto

### DATAZIONE SPECIFICA

Da: 1960/07/16

Validità: post

A: 1960/11/04

Validità: ante

## DEFINIZIONE CULTURALE

### AUTORE DELLA FOTOGRAFIA

Nome di persona o ente: Publifoto

Tipo intestazione: E

Dati anagrafici/estremi cronologici: 1937/

Riferimento all'intervento: fotografo principale

Codice scheda autore: AUF-3u040-0000005

Motivazione dell'attribuzione: timbro

### AUTORE OPERA FOTOGRAFATA

Nome di persona o ente: Kaipianen, Birger

Tipo intestazione: P

Dati anagrafici: 1915-1988

Riferimento all'intervento: designer

Codice scheda autore: 3u040

Motivazione dell'attribuzione: timbro

## COMPILAZIONE

### COMPILAZIONE

Anno di redazione: 2008

Ente compilatore: Fondazione La Triennale di Milano

Nome: Brivio E.

**SUPPORTO COLLEGATO: AFRLSUP - SUP-3u040-0002129 [1 / 1]**

**CODICI**

Unità operativa: 3u040

Numero scheda: 2129

Codice scheda: SUP-3u040-0002129

**RIFERIMENTO SCHEDA IMMAGINE**

Codice IDK della scheda immagine: IMM-3u040-0002095

Tipo scheda: F

Livello ricerca: C

**CODICE UNIVOCO**

Codice regione: 03

Ente schedatore: R03/ Fondazione La Triennale di Milano

Ente competente: S27

**OGGETTO**

**OGGETTO**

Definizione dell'oggetto: positivo

Natura biblioteconomica dell'oggetto: m

Originalità: originale

**QUANTITA'**

Numero oggetti/elementi: 1

**SOGGETTO**

**TITOLO**

Titolo attribuito: Scultura in ceramica, ferro e specchi

Specifiche titolo: del catalogatore

**LOCALIZZAZIONE GEOGRAFICO-AMMINISTRATIVA**

**INDICAZIONE DEL CONTENITORE FISICO**

Codice del contenitore fisico: 2695

Categoria del contenitore fisico: architettura

### **LOCALIZZAZIONE GEOGRAFICO-AMMINISTRATIVA ATTUALE**

Stato: Italia

Regione: Lombardia

Provincia: MI

Nome provincia: Milano

Codice ISTAT comune: 015146

Comune: Milano

### **COLLOCAZIONE SPECIFICA**

Tipologia: palazzo

Qualificazione: pubblico

Denominazione: Palazzo dell'Arte

Indirizzo: Viale Emilio Alemagna, 6

Denominazione struttura conservativa - livello 1: Fondazione La Triennale di Milano

Denominazione struttura conservativa - livello 2: Biblioteca del progetto - Archivio fotografico

Collocazione originaria: SI

## **UBICAZIONE**

### **UBICAZIONE FOTO**

Fondo: Archivio fotografico della Triennale di Milano

Sezione: 12TRN

Serie archivistica

1960. XII Triennale di Milano Esposizione internazionale delle arti decorative e industriali moderne e dell'architettura moderna

Sottoserie archivistica: [La casa e la scuola]

Contenitore: 02

Specifiche: Contenitore 12TRN 02

Collocazione: TRN\_XII\_02\_0096

Altra segnatura: TRN\_XII\_02\_0096

## CRONOLOGIA

### CRONOLOGIA GENERICA

Secolo: XX

Frazione di secolo: terzo quarto

### CRONOLOGIA SPECIFICA

Da: 1960/07/16

Validità: post

A: 1960/11/04

Validità: ante

### MOTIVAZIONE CRONOLOGIA

Motivazione: documentazione

## DATI TECNICI

Indicazione di colore: BN

Materia e tecnica: gelatina bromuro d'argento/carta

### MISURE

Tipo misure: supporto primario

Unità di misura: cm.

Formato: 18x24

## DATI ANALITICI

### ISCRIZIONI [1 / 2]

Classe di appartenenza: didascalica

Tecnica di scrittura: tipografica

Posizione: Sul supporto primario: verso: in alto

Trascrizione: DODICESIMA TRIENNALE

16 luglio - 6 novembre 1960

Sezione della Finlandia

### ISCRIZIONI [2 / 2]

Classe di appartenenza: documentaria

Tecnica di scrittura: tipografica

Posizione: Sul supporto primario: verso: in basso a destra

Trascrizione: 127214

### **STEMMI/MARCHI/TIMBRI**

Classe di appartenenza: timbro

Qualificazione: indicazione di responsabilita'

Identificazione: Publifoto

Posizione: sul supporto primario: verso: in basso a destra

Descrizione: "FOTOTECNICA  
PUBLIFOTO  
MILANO - Viale Montello, 16  
Tel. 389.757 - 344.024"

## **CONSERVAZIONE**

### **STATO DI CONSERVAZIONE**

Data: 2008

Stato di conservazione: buono

## **CONDIZIONE GIURIDICA E VINCOLI**

### **CONDIZIONE GIURIDICA**

Indicazione generica: proprietà privata

## **FONTI E DOCUMENTI DI RIFERIMENTO**

### **DOCUMENTAZIONE FOTOGRAFICA**

Codice univoco della risorsa: SC\_F\_SUP-3u040-0002129\_IMG-0001014852

Genere: documentazione allegata

Tipo: scansione

Codice identificativo: TRN\_12\_02\_0096

Collocazione del file nell'archivio locale: XII

Nome del file originale: TRN\_12\_02\_0096.jpg

### **BIBLIOGRAFIA**

Genere: bibliografia di confronto

Titolo libro o rivista: 12<sup>a</sup> Triennale di Milano

Luogo di edizione: Milano

Anno di edizione: 1960

Codice scheda bibliografia: 3u040-00020

V., pp., nn.: p. 27

## ACCESSO AI DATI

### SPECIFICHE DI ACCESSO AI DATI

Profilo di accesso: 1

## COMPILAZIONE

### COMPILAZIONE

Anno di redazione: 2008

Ente compilatore: Fondazione La Triennale di Milano

Nome: Brivio, Elisa



