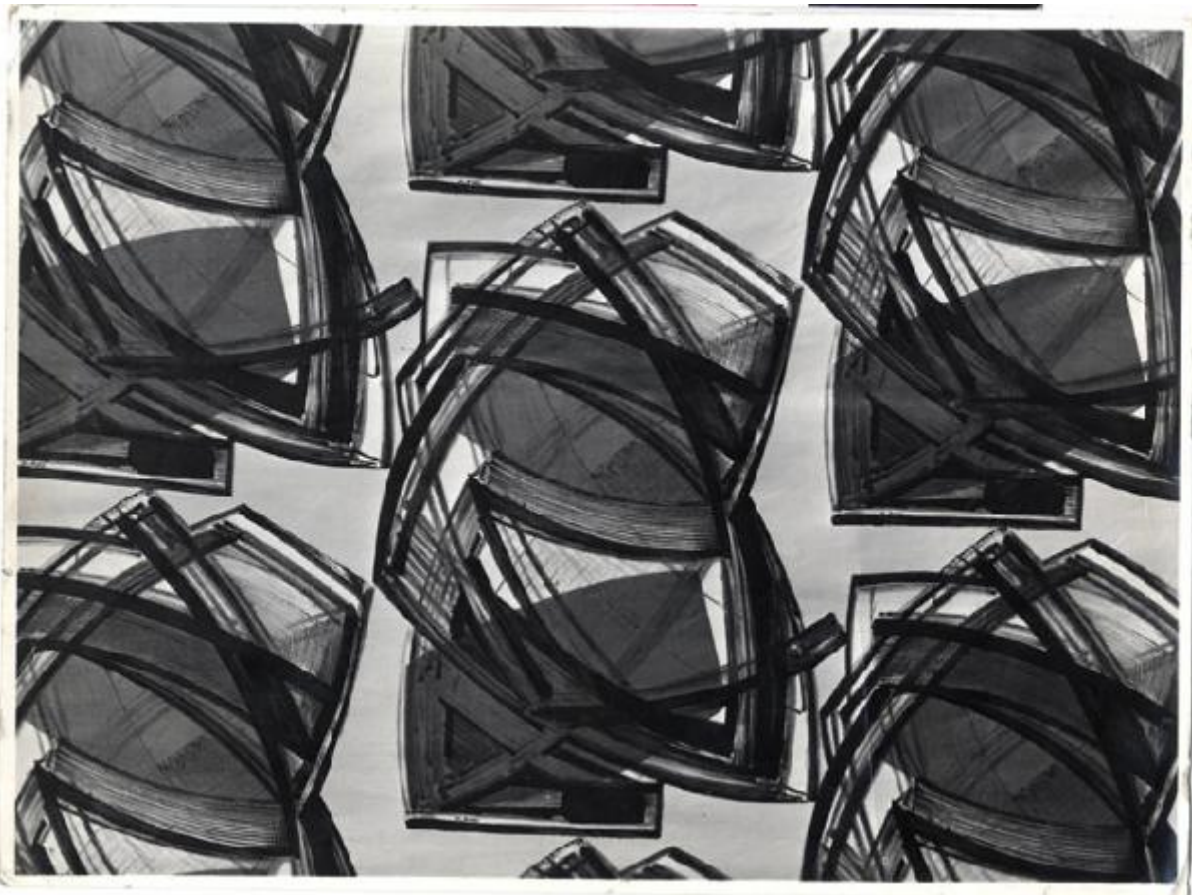


# XII Triennale - La casa e la scuola - Allestimento e "isole di produzioni" - Tessuto per arredamento di Manlio Rho

Non identificato



Link risorsa: <https://www.lombardiabeniculturali.it/fotografie/schede/IMM-3u040-0002415/>

Scheda SIRBeC: <https://www.lombardiabeniculturali.it/fotografie/schede-complete/IMM-3u040-0002415/>

## CODICI

Unità operativa: 3u040

Numero scheda: 2415

Codice scheda: IMM-3u040-0002415

Tipo di scheda: AFRLIMM

## SOGGETTO

### SOGGETTO

Indicazioni sul soggetto

Tessuto per arredamento di Manlio Rho, esposto nella sezione La casa e la scuola, Allestimento e "isole di produzioni".

Identificazione

XII Triennale - La casa e la scuola - Allestimento e "isole di produzioni" - Tessuto per arredamento di Manlio Rho

### THESAURUS [1 / 3]

Descrittore: arredamento

Tipo thesaurus: Thesaurus AESS, Archivi dell'Immagine - Regione Lombardia

### THESAURUS [2 / 3]

Descrittore: tessuti

Tipo thesaurus: Thesaurus Archivio Triennale

### THESAURUS [3 / 3]

Descrittore: disegno industriale

Tipo thesaurus: Thesaurus Archivio Triennale

## LUOGO E DATA DELLA RIPRESA

### LOCALIZZAZIONE

Regione: Lombardia

Provincia: MI

Comune: Milano

Occasione: XII Triennale di Milano

Data: 1960/07/16 - 1960/11/04

### DATAZIONE GENERICA

Secolo: XX

Frazione di secolo: terzo quarto

#### **DATAZIONE SPECIFICA**

Da: 1960/07/16

Validità: post

A: 1960/11/04

Validità: ante

### **DEFINIZIONE CULTURALE**

#### **AUTORE DELLA FOTOGRAFIA**

Nome di persona o ente: Non identificato

Tipo intestazione: P

Riferimento all'intervento: fotografo principale

Codice scheda autore: AUF-LOM60-0000176

#### **AUTORE OPERA FOTOGRAFATA**

Nome di persona o ente: Rho, Manlio

Tipo intestazione: P

Dati anagrafici: 1901-1957

Riferimento all'intervento: designer

Codice scheda autore: LOM60

Sigla per citazione: 00008954

Motivazione dell'attribuzione: iscrizione

### **COMPILAZIONE**

#### **COMPILAZIONE**

Anno di redazione: 2008

Ente compilatore: Fondazione La Triennale di Milano

Nome: Brivio E.

## SUPPORTO COLLEGATO: AFRLSUP - SUP-3u040-0002446 [1 / 1]

### CODICI

Unità operativa: 3u040

Numero scheda: 2446

Codice scheda: SUP-3u040-0002446

### RIFERIMENTO SCHEDA IMMAGINE

Codice IDK della scheda immagine: IMM-3u040-0002415

Tipo scheda: F

Livello ricerca: C

### CODICE UNIVOCO

Codice regione: 03

Ente schedatore: R03/ Fondazione La Triennale di Milano

Ente competente: S27

### OGGETTO

#### OGGETTO

Definizione dell'oggetto: positivo

Natura biblioteconomica dell'oggetto: m

Originalità: originale

#### QUANTITA'

Numero oggetti/elementi: 1

### SOGGETTO

#### TITOLO

Titolo attribuito: Tessuto per arredamento

Specifiche titolo: del catalogatore

### LOCALIZZAZIONE GEOGRAFICO-AMMINISTRATIVA

#### INDICAZIONE DEL CONTENITORE FISICO

Codice del contenitore fisico: 2695

Categoria del contenitore fisico: architettura

### **LOCALIZZAZIONE GEOGRAFICO-AMMINISTRATIVA ATTUALE**

Stato: Italia

Regione: Lombardia

Provincia: MI

Nome provincia: Milano

Codice ISTAT comune: 015146

Comune: Milano

### **COLLOCAZIONE SPECIFICA**

Tipologia: palazzo

Qualificazione: pubblico

Denominazione: Palazzo dell'Arte

Indirizzo: Viale Emilio Alemagna, 6

Denominazione struttura conservativa - livello 1: Fondazione La Triennale di Milano

Denominazione struttura conservativa - livello 2: Biblioteca del progetto - Archivio fotografico

Collocazione originaria: SI

## **UBICAZIONE**

### **UBICAZIONE FOTO**

Fondo: Archivio fotografico della Triennale di Milano

Sezione: 12TRN

Serie archivistica

1960. XII Triennale di Milano Esposizione internazionale delle arti decorative e industriali moderne e dell'architettura moderna

Sottoserie archivistica: [La casa e la scuola]

Contenitore: 08

Specifiche: Contenitore 12TRN 08

Collocazione: TRN\_XII\_08\_0413

Altra segnatura: TRN\_XII\_08\_0413

## CRONOLOGIA

### CRONOLOGIA GENERICA

Secolo: XX

Frazione di secolo: terzo quarto

### CRONOLOGIA SPECIFICA

Da: 1960/07/16

Validità: post

A: 1960/11/04

Validità: ante

### MOTIVAZIONE CRONOLOGIA

Motivazione: documentazione

## DATI TECNICI

Indicazione di colore: BN

Materia e tecnica: gelatina bromuro d'argento/carta

### MISURE

Tipo misure: supporto primario

Unità di misura: cm.

Formato: 18x24

## DATI ANALITICI

### ISCRIZIONI [1 / 2]

Classe di appartenenza: editoriale

Tecnica di scrittura: a matita

Posizione: Sul supporto primario: verso

Trascrizione: [indicazioni editoriali]

### ISCRIZIONI [2 / 2]

Classe di appartenenza: didascalica

Tecnica di scrittura: tipografica

Posizione: Sul supporto primario: verso: in basso

Trascrizione: Manlio Rho "Vortice" - Tessuto in raso stampato per arredamento

#### **STEMMI/MARCHI/TIMBRI**

Classe di appartenenza: timbro

Posizione: Sul supporto primario: verso: in basso a destra

Descrizione: "N° 4800"

### **CONSERVAZIONE**

#### **STATO DI CONSERVAZIONE**

Data: 2008

Stato di conservazione: buono

### **CONDIZIONE GIURIDICA E VINCOLI**

#### **CONDIZIONE GIURIDICA**

Indicazione generica: proprietà privata

### **FONTI E DOCUMENTI DI RIFERIMENTO**

#### **DOCUMENTAZIONE FOTOGRAFICA**

Codice univoco della risorsa: SC\_F\_SUP-3u040-0002446\_IMG-0001015168

Genere: documentazione allegata

Tipo: scansione

Codice identificativo: TRN\_12\_08\_0413

Collocazione del file nell'archivio locale: XII

Nome del file originale: TRN\_12\_08\_0413.jpg

#### **BIBLIOGRAFIA**

Genere: bibliografia di confronto

Titolo libro o rivista: 12<sup>^</sup> Triennale di Milano

Luogo di edizione: Milano

Anno di edizione: 1960

Codice scheda bibliografia: 3u040-00020

V., pp., nn.: p. 54

## ACCESSO AI DATI

### SPECIFICHE DI ACCESSO AI DATI

Profilo di accesso: 1

## COMPILAZIONE

### COMPILAZIONE

Anno di redazione: 2008

Ente compilatore: Fondazione La Triennale di Milano

Nome: Brivio, Elisa



