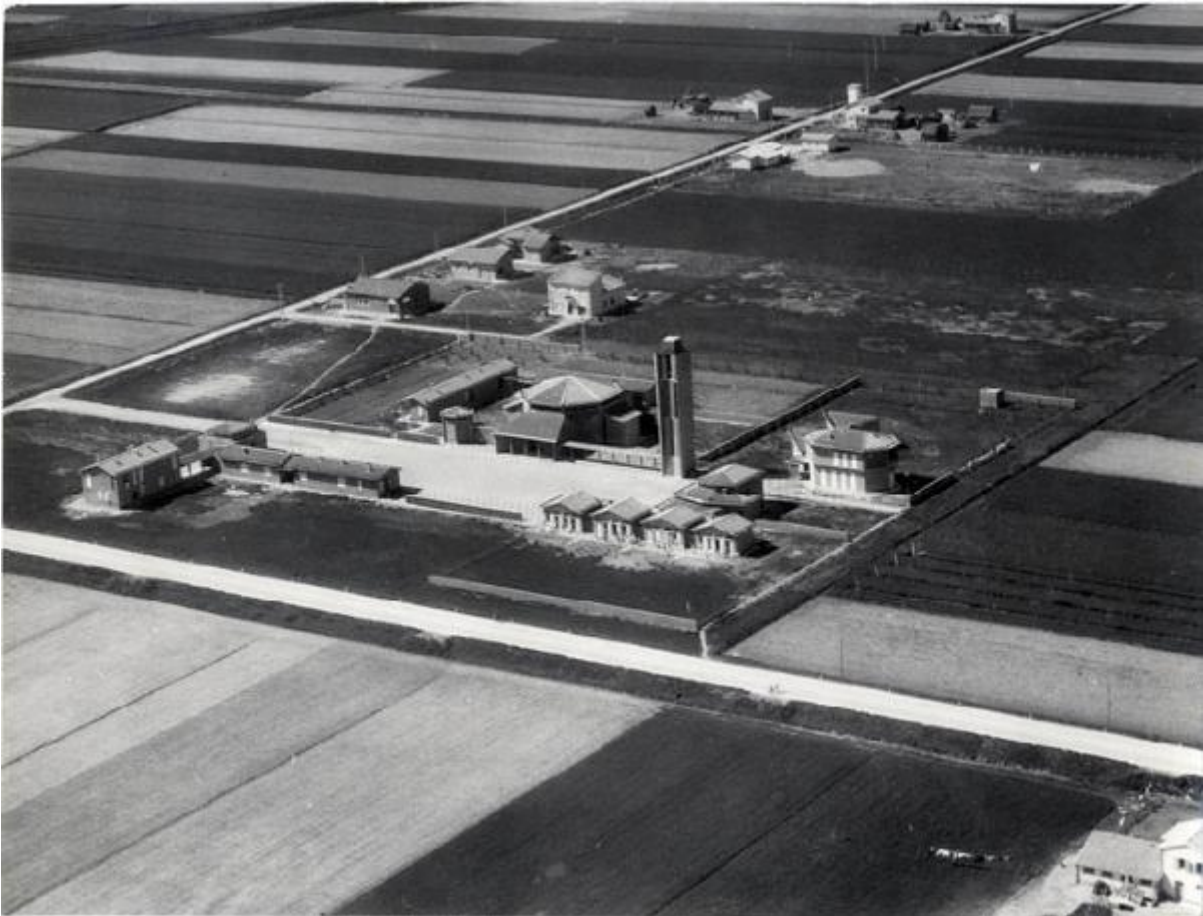


XII Triennale - La casa e la scuola - Settore rurale - Ravenna - Frazione San Romualdo - Veduta

Non identificato



Link risorsa: <https://www.lombardiabeniculturali.it/fotografie/schede/IMM-3u040-0002482/>

Scheda SIRBeC: <https://www.lombardiabeniculturali.it/fotografie/schede-complete/IMM-3u040-0002482/>

CODICI

Unità operativa: 3u040

Numero scheda: 2482

Codice scheda: IMM-3u040-0002482

Tipo di scheda: AFRLIMM

SOGGETTO

SOGGETTO

Indicazioni sul soggetto: Veduta della frazione San Romualdo (Ravenna), progettata dall'ingegnere Pierluigi Giordani.

Identificazione: XII Triennale - La casa e la scuola - Settore rurale - Ravenna - Frazione San Romualdo - Veduta

CLASSIFICAZIONE

Altra classificazione: reportage

Tipo classificazione: Classificazione per genere fotografico Archivi dell'Immagine - Regione Lombardia

THESAURUS [1 / 3]

Descrittore: abitazione

Tipo thesaurus: Thesaurus AESS, Archivi dell'Immagine - Regione Lombardia

THESAURUS [2 / 3]

Descrittore: agricoltura

Tipo thesaurus: Thesaurus AESS, Archivi dell'Immagine - Regione Lombardia

THESAURUS [3 / 3]

Descrittore: condizione rurale

Tipo thesaurus: Thesaurus AESS, Archivi dell'Immagine - Regione Lombardia

LUOGO E DATA DELLA RIPRESA

LOCALIZZAZIONE

Regione: Emilia-Romagna

Provincia: RA

Comune: Ravenna

Località: San Romualdo

Occasione: XII Triennale di Milano

Data: 1960/07/16 - 1960/11/04

DATAZIONE GENERICA

Secolo: XX

Frazione di secolo: terzo quarto

DATAZIONE SPECIFICA

Da: 1960/07/16

Validità: post

A: 1960/11/04

Validità: ante

DEFINIZIONE CULTURALE

AUTORE DELLA FOTOGRAFIA

Nome di persona o ente: Non identificato

Tipo intestazione: P

Codice scheda autore: AUF-LOM60-0000176

AUTORE OPERA FOTOGRAFATA

Nome di persona o ente: Giordani, Pierluigi

Tipo intestazione: P

Dati anagrafici: sec. XX

Riferimento all'intervento: progettista

Codice scheda autore: 3u040

Motivazione dell'attribuzione: confronto

COMPILAZIONE

COMPILAZIONE

Anno di redazione: 2008

Ente compilatore: Fondazione La Triennale di Milano

Nome: Brivio E.

SUPPORTO COLLEGATO: AFRLSUP - SUP-3u040-0002512 [1 / 1]

CODICI

Unità operativa: 3u040

Numero scheda: 2512

Codice scheda: SUP-3u040-0002512

RIFERIMENTO SCHEDA IMMAGINE

Codice IDK della scheda immagine: IMM-3u040-0002482

Tipo scheda: F

Livello ricerca: C

CODICE UNIVOCO

Codice regione: 03

Ente schedatore: R03/ Fondazione La Triennale di Milano

Ente competente: S27

OGGETTO

OGGETTO

Definizione dell'oggetto: positivo

Natura biblioteconomica dell'oggetto: m

Originalità: originale

QUANTITA'

Numero oggetti/elementi: 1

SOGGETTO

TITOLO

Titolo attribuito: Veduta della frazione San Romualdo

Specifiche titolo: del catalogatore

LOCALIZZAZIONE GEOGRAFICO-AMMINISTRATIVA

INDICAZIONE DEL CONTENITORE FISICO

Codice del contenitore fisico: 2695

Categoria del contenitore fisico: architettura

LOCALIZZAZIONE GEOGRAFICO-AMMINISTRATIVA ATTUALE

Stato: Italia

Regione: Lombardia

Provincia: MI

Nome provincia: Milano

UBICAZIONE

UBICAZIONE FOTO

Fondo: Archivio fotografico della Triennale di Milano

Sezione: 12TRN

Serie archivistica

1960. XII Triennale di Milano Esposizione internazionale delle arti decorative e industriali moderne e dell'architettura moderna

Sottoserie archivistica: [La casa e la scuola]

Contenitore: 09

Specifiche: Contenitore 12TRN 09

Collocazione: TRN_XII_09_0480

Altra segnatura: TRN_XII_09_0480

CRONOLOGIA

CRONOLOGIA GENERICA

Secolo: XX

Frazione di secolo: terzo quarto

CRONOLOGIA SPECIFICA

Da: 1960/07/16

Validità: post

A: 1960/11/04

Validità: ante

MOTIVAZIONE CRONOLOGIA

Motivazione: documentazione

DATI TECNICI

Indicazione di colore: BN

Materia e tecnica: gelatina bromuro d'argento/carta

MISURE

Tipo misure: supporto primario

Unità di misura: cm.

Formato: 18x24

DATI ANALITICI

ISCRIZIONI [1 / 4]

Classe di appartenenza: didascalica

Tecnica di scrittura: a matita

Posizione: Sul supporto primario: verso: in alto a destra

Trascrizione: S. Romualdo
(Delta del Po)
Panorama

ISCRIZIONI [2 / 4]

Classe di appartenenza: editoriale

Tecnica di scrittura: a matita

Posizione: Sul supporto primario: verso: al centro

Trascrizione: 55x30

ISCRIZIONI [3 / 4]

Tecnica di scrittura: a penna

Posizione: Sul supporto primario: verso: a sinistra

Trascrizione: T4/1

ISCRIZIONI [4 / 4]

Classe di appartenenza: editoriale

Tecnica di scrittura: a matita

Posizione: Sul supporto primario: verso: a sinistra

Trascrizione: [indicazioni editoriali]

CONSERVAZIONE

STATO DI CONSERVAZIONE

Data: 2008

Stato di conservazione: buono

CONDIZIONE GIURIDICA E VINCOLI

CONDIZIONE GIURIDICA

Indicazione generica: proprietà privata

FONTI E DOCUMENTI DI RIFERIMENTO

DOCUMENTAZIONE FOTOGRAFICA

Codice univoco della risorsa: SC_F_SUP-3u040-0002512_IMG-0001015234

Genere: documentazione allegata

Tipo: scansione

Codice identificativo: TRN_12_09_0480

Collocazione del file nell'archivio locale: XII

Nome del file originale: TRN_12_09_0480.jpg

BIBLIOGRAFIA

Genere: bibliografia di confronto

Titolo libro o rivista: 12[^] Triennale di Milano

Luogo di edizione: Milano

Anno di edizione: 1960

Codice scheda bibliografia: 3u040-00020

V., pp., nn.: pp. 56-60

ACCESSO AI DATI

SPECIFICHE DI ACCESSO AI DATI

Profilo di accesso: 1

COMPILAZIONE

COMPILAZIONE

Anno di redazione: 2008

Ente compilatore: Fondazione La Triennale di Milano

Nome: Brivio, Elisa

