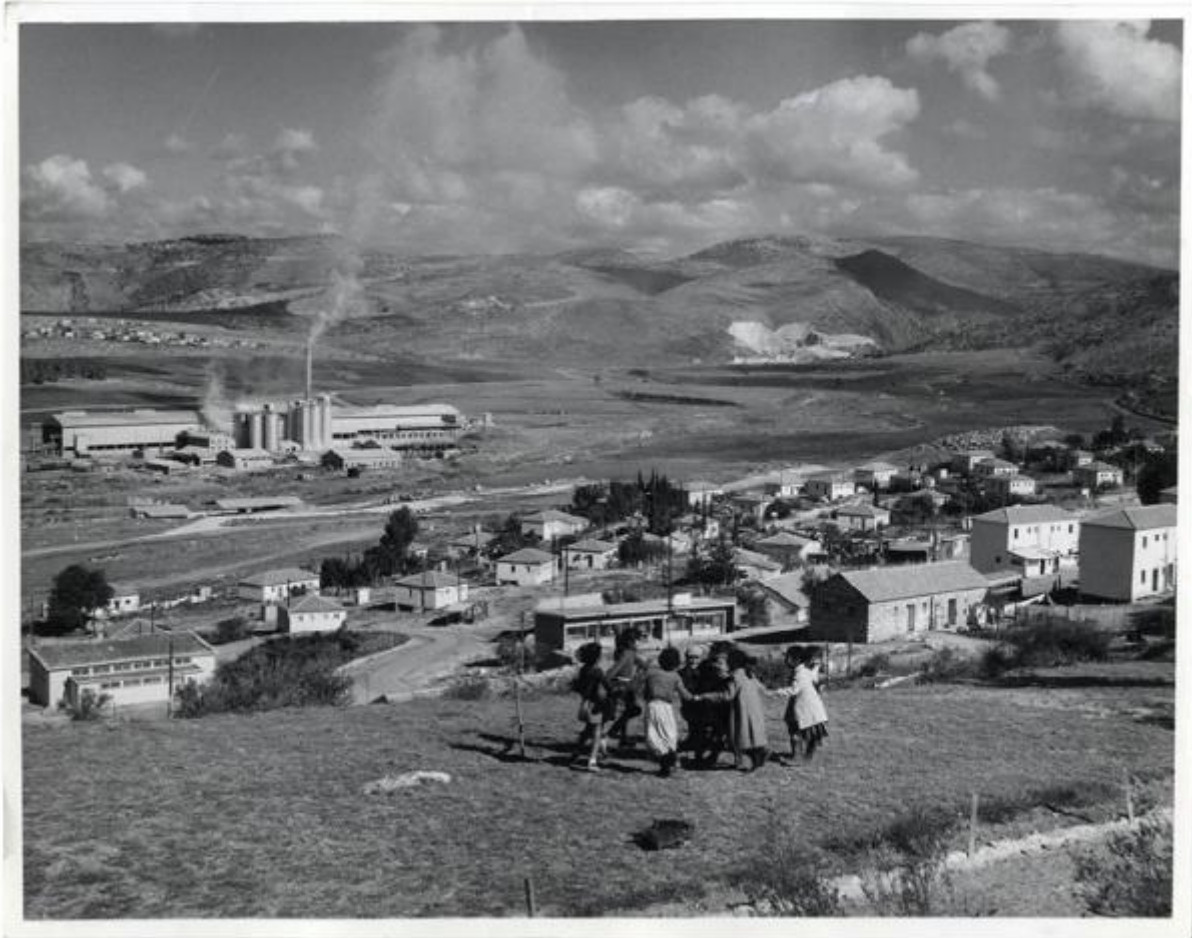


## **XII Triennale - La casa e la scuola - Settore rurale - Israele - Beit Shemesh - Veduta**

**Non identificato**



Link risorsa: <https://www.lombardiabeniculturali.it/fotografie/schede/IMM-3u040-0002495/>

Scheda SIRBeC: <https://www.lombardiabeniculturali.it/fotografie/schede-complete/IMM-3u040-0002495/>

## CODICI

Unità operativa: 3u040

Numero scheda: 2495

Codice scheda: IMM-3u040-0002495

Tipo di scheda: AFRLIMM

## SOGGETTO

### SOGGETTO

Indicazioni sul soggetto: Veduta di Beit Shemesh (Israele).

Identificazione: XII Triennale - La casa e la scuola - Settore rurale - Israele - Beit Shemesh - Veduta

### CLASSIFICAZIONE

Altra classificazione: reportage

Tipo classificazione: Classificazione per genere fotografico Archivi dell'Immagine - Regione Lombardia

### THESAURUS [1 / 3]

Descrittore: paese

Tipo thesaurus: Thesaurus AESS, Archivi dell'Immagine - Regione Lombardia

### THESAURUS [2 / 3]

Descrittore: collina

Tipo thesaurus: Thesaurus AESS, Archivi dell'Immagine - Regione Lombardia

### THESAURUS [3 / 3]

Descrittore: fabbrica / opificio

Tipo thesaurus: Thesaurus AESS, Archivi dell'Immagine - Regione Lombardia

## LUOGO E DATA DELLA RIPRESA

### LOCALIZZAZIONE

Stato: Israele

Altra località: Beit Shemesh

Occasione: XII Triennale di Milano

Data: 1960/07/16 - 1960/11/04

### **DATAZIONE GENERICA**

Secolo: XX

Frazione di secolo: terzo quarto

### **DATAZIONE SPECIFICA**

Da: 1960/07/16

Validità: post

A: 1960/11/04

Validità: ante

## **DEFINIZIONE CULTURALE**

### **AUTORE DELLA FOTOGRAFIA**

Nome di persona o ente: Non identificato

Tipo intestazione: P

Codice scheda autore: AUF-LOM60-0000176

## **COMPILAZIONE**

### **COMPILAZIONE**

Anno di redazione: 2008

Ente compilatore: Fondazione La Triennale di Milano

Nome: Brivio E.

**SUPPORTO COLLEGATO: AFRLSUP - SUP-3u040-0002525 [1 / 1]**

**CODICI**

Unità operativa: 3u040

Numero scheda: 2525

Codice scheda: SUP-3u040-0002525

**RIFERIMENTO SCHEDA IMMAGINE**

Codice IDK della scheda immagine: IMM-3u040-0002495

Tipo scheda: F

Livello ricerca: C

**CODICE UNIVOCO**

Codice regione: 03

Ente schedatore: R03/ Fondazione La Triennale di Milano

Ente competente: S27

**OGGETTO**

**OGGETTO**

Definizione dell'oggetto: positivo

Natura biblioteconomica dell'oggetto: m

Originalità: originale

**QUANTITA'**

Numero oggetti/elementi: 1

**SOGGETTO**

**TITOLO**

Titolo attribuito: Veduta di Beit Shemesh (Israele)

Specifiche titolo: del catalogatore

**LOCALIZZAZIONE GEOGRAFICO-AMMINISTRATIVA**

**INDICAZIONE DEL CONTENITORE FISICO**

Codice del contenitore fisico: 2695

Categoria del contenitore fisico: architettura

#### **LOCALIZZAZIONE GEOGRAFICO-AMMINISTRATIVA ATTUALE**

Stato: Italia

Regione: Lombardia

Provincia: MI

Nome provincia: Milano

#### **COLLOCAZIONE SPECIFICA**

Tipologia: palazzo

Qualificazione: pubblico

Denominazione: Palazzo dell'Arte

Indirizzo: Viale Emilio Alemagna, 6

### **UBICAZIONE**

#### **UBICAZIONE FOTO**

Fondo: Archivio fotografico della Triennale di Milano

Sezione: 12TRN

Serie archivistica

1960. XII Triennale di Milano Esposizione internazionale delle arti decorative e industriali moderne e dell'architettura moderna

Sottoserie archivistica: [La casa e la scuola]

Contenitore: 09

Specifiche: Contenitore 12TRN 09

Collocazione: TRN\_XII\_09\_0493

Altra segnatura: TRN\_XII\_09\_0493

### **CRONOLOGIA**

#### **CRONOLOGIA GENERICA**

Secolo: XX

Frazione di secolo: terzo quarto

#### **CRONOLOGIA SPECIFICA**

Da: 1960/07/16

Validità: post

A: 1960/11/04

Validità: ante

### **MOTIVAZIONE CRONOLOGIA**

Motivazione: documentazione

## **DATI TECNICI**

Indicazione di colore: BN

Materia e tecnica: gelatina bromuro d'argento/carta

### **MISURE**

Tipo misure: supporto primario

Unità di misura: cm.

Formato: 18x24

## **DATI ANALITICI**

### **ISCRIZIONI [1 / 4]**

Classe di appartenenza: editoriale

Tecnica di scrittura: a matita

Posizione: Sul supporto primario: verso: in basso al centro

Trascrizione: 30x30

### **ISCRIZIONI [2 / 4]**

Tecnica di scrittura: a penna

Posizione: Sul supporto primario: verso: al centro

Trascrizione: T5/6

### **ISCRIZIONI [3 / 4]**

Classe di appartenenza: didascalica

Tecnica di scrittura: tipografica

Posizione: Sul supporto primario: verso: al centro

Trascrizione

[su etichetta in carta incollata]:

PICTURE NO. 21165

Beit Shemesh development town in the Valley of Sorek,  
Judean Hills. The "Samson" cement factory employs some of the inhabitants.  
PHOTO: ISRAEL GOVERNEMENT PRESS OFFICE.

#### **ISCRIZIONI [4 / 4]**

Posizione: Sul supporto primario: verso

Trascrizione: [iscrizioni e timbro in ebraico]

### **CONSERVAZIONE**

#### **STATO DI CONSERVAZIONE**

Data: 2008

Stato di conservazione: buono

### **CONDIZIONE GIURIDICA E VINCOLI**

#### **CONDIZIONE GIURIDICA**

Indicazione generica: proprietà privata

### **FONTI E DOCUMENTI DI RIFERIMENTO**

#### **DOCUMENTAZIONE FOTOGRAFICA**

Codice univoco della risorsa: SC\_F\_SUP-3u040-0002525\_IMG-0001015247

Genere: documentazione allegata

Tipo: scansione

Codice identificativo: TRN\_12\_09\_0493

Collocazione del file nell'archivio locale: XII

Nome del file originale: TRN\_12\_09\_0493.jpg

#### **BIBLIOGRAFIA**

Genere: bibliografia di confronto

Titolo libro o rivista: 12<sup>^</sup> Triennale di Milano

Luogo di edizione: Milano

Anno di edizione: 1960

Codice scheda bibliografia: 3u040-00020

V., pp., nn.: pp. 56-60

## ACCESSO AI DATI

### SPECIFICHE DI ACCESSO AI DATI

Profilo di accesso: 1

## COMPILAZIONE

### COMPILAZIONE

Anno di redazione: 2008

Ente compilatore: Fondazione La Triennale di Milano

Nome: Brivio, Elisa



