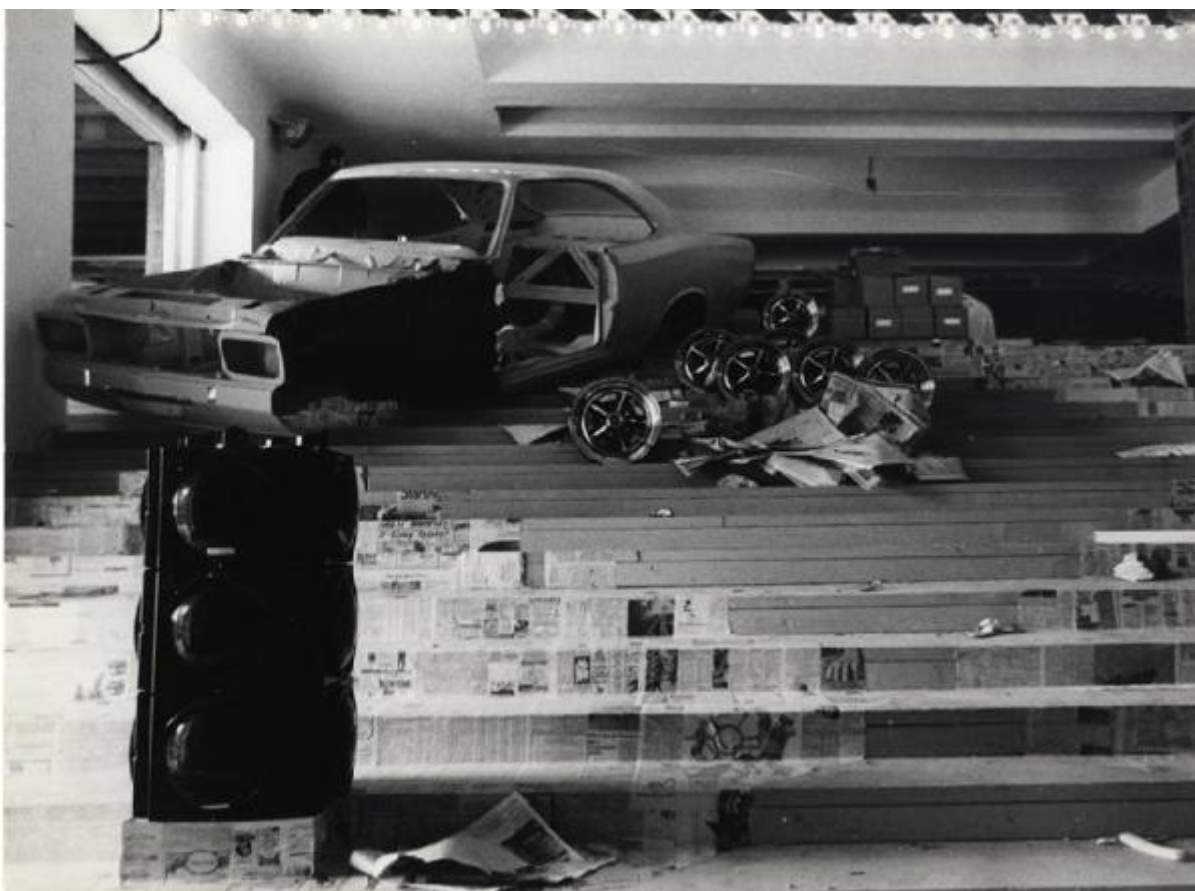


XIV Triennale - Grande numero: la nuova percezione visiva dell'ambiente urbano - Hugh Hardy - Malcom Holzman - Norman Pfeiffer

Bottura Erminio



Link risorsa: <https://www.lombardiabeniculturali.it/fotografie/schede/IMM-3u040-0002709/>

Scheda SIRBeC: <https://www.lombardiabeniculturali.it/fotografie/schede-complete/IMM-3u040-0002709/>

CODICI

Unità operativa: 3u040

Numero scheda: 2709

Codice scheda: IMM-3u040-0002709

Tipo di scheda: AFRLIMM

SOGGETTO

SOGGETTO

Indicazioni sul soggetto

Allestimento della mostra Grande numero: la nuova percezione visiva dell'ambiente urbano, progetto di Hugh Hardy, Malcom Holzman e Norman Pfeiffer.

Identificazione

XIV Triennale - Grande numero: la nuova percezione visiva dell'ambiente urbano - Hugh Hardy - Malcom Holzman - Norman Pfeiffer

THESAURUS [1 / 2]

Descrittore: allestimento

Tipo thesaurus: Thesaurus Archivio Triennale

THESAURUS [2 / 2]

Descrittore: ambiente antropizzato

Tipo thesaurus: Thesaurus AESS, Archivi dell'Immagine - Regione Lombardia

LUOGO E DATA DELLA RIPRESA

LOCALIZZAZIONE

Regione: Lombardia

Provincia: MI

Comune: Milano

Occasione: XIV Triennale di Milano

Data: 1968/05/30 - 1968/07/28

DATAZIONE GENERICA

Secolo: XX

Frazione di secolo: terzo quarto

DATAZIONE SPECIFICA

Da: 1968/05/30

Validità: post

A: 1968/07/28

Validità: ante

DEFINIZIONE CULTURALE

AUTORE DELLA FOTOGRAFIA

Nome di persona o ente: Bottura Erminio

Tipo intestazione: P

Dati anagrafici/estremi cronologici: sec. XIX- sec. XX seconda metà

Riferimento all'intervento: fotografo principale

Codice scheda autore: AUF-3u010-0000003

Motivazione dell'attribuzione: timbro

AUTORE OPERA FOTOGRAFATA [1 / 3]

Nome di persona o ente: Hardy, Hugh

Tipo intestazione: P

Dati anagrafici: 1932-

Riferimento all'intervento: architetto

Codice scheda autore: 3u030-01620

Motivazione dell'attribuzione: bibliografia

AUTORE OPERA FOTOGRAFATA [2 / 3]

Nome di persona o ente: Holzman, Malcom

Tipo intestazione: P

Dati anagrafici: 1940-

Riferimento all'intervento: architetto

Codice scheda autore: 3u030-01619

Motivazione dell'attribuzione: bibliografia

AUTORE OPERA FOTOGRAFATA [3 / 3]

Nome di persona o ente: Pfeiffer, Norman

Tipo intestazione: P

Dati anagrafici: 1940-

Riferimento all'intervento: designer

Codice scheda autore: 3u030-01679

Motivazione dell'attribuzione: bibliografia

COMPILAZIONE

COMPILAZIONE

Anno di redazione: 2009

Ente compilatore: Fondazione La Triennale di Milano

Nome: Brivio E.

SUPPORTO COLLEGATO: AFRLSUP - SUP-3u040-0002739 [1 / 1]

CODICI

Unità operativa: 3u040

Numero scheda: 2739

Codice scheda: SUP-3u040-0002739

RIFERIMENTO SCHEDA IMMAGINE

Codice IDK della scheda immagine: IMM-3u040-0002709

Tipo scheda: F

Livello ricerca: C

CODICE UNIVOCO

Codice regione: 03

Ente schedatore: R03/ Fondazione La Triennale di Milano

Ente competente: S27

OGGETTO

OGGETTO

Definizione dell'oggetto: positivo

Natura biblioteconomica dell'oggetto: m

Originalità: originale

QUANTITA'

Numero oggetti/elementi: 1

SOGGETTO

TITOLO

Titolo attribuito: Allestimento della mostra Grande numero: la nuova percezione visiva dell'ambiente urbano

Specifiche titolo: del catalogatore

LOCALIZZAZIONE GEOGRAFICO-AMMINISTRATIVA

INDICAZIONE DEL CONTENITORE FISICO

Codice del contenitore fisico: 2695

Categoria del contenitore fisico: architettura

LOCALIZZAZIONE GEOGRAFICO-AMMINISTRATIVA ATTUALE

Stato: Italia

Regione: Lombardia

Provincia: MI

Nome provincia: Milano

Codice ISTAT comune: 015146

Comune: Milano

COLLOCAZIONE SPECIFICA

Tipologia: palazzo

Qualificazione: pubblico

Denominazione: Palazzo dell'Arte

Indirizzo: Viale Emilio Alemagna, 6

Denominazione struttura conservativa - livello 1: Fondazione La Triennale di Milano

Denominazione struttura conservativa - livello 2: Biblioteca del progetto - Archivio fotografico

Collocazione originaria: SI

UBICAZIONE

UBICAZIONE FOTO

Fondo: Archivio fotografico della Triennale di Milano

Sezione: 14TRN

Serie archivistica

1968. XIV Triennale di Milano Esposizione internazionale delle arti decorative e industriali moderne e dell'architettura moderna

Sottoserie archivistica: [Il grande numero]

Contenitore: 02

Specifiche: Contenitore 14TRN 02

Collocazione: TRN_XIV_02_0056

Altra segnatura: TRN_XIV_02_0056

CRONOLOGIA

CRONOLOGIA GENERICA

Secolo: XX

Frazione di secolo: terzo quarto

CRONOLOGIA SPECIFICA

Da: 1968/05/30

Validità: post

A: 1968/07/28

Validità: ante

MOTIVAZIONE CRONOLOGIA

Motivazione: documentazione

DATI TECNICI

Indicazione di colore: BN

Materia e tecnica: gelatina bromuro d'argento/carta

MISURE

Tipo misure: supporto primario

Unità di misura: cm.

Formato: 18x24

DATI ANALITICI

ISCRIZIONI [1 / 3]

Tecnica di scrittura: a penna

Posizione: Sul supporto primario: verso: in basso a sinistra

Trascrizione: 24b [cerchiato]

ISCRIZIONI [2 / 3]

Classe di appartenenza: didascalica

Tecnica di scrittura: a matita

Posizione: Sul supporto primario: verso: in basso al centro

Trascrizione: XIV

ISCRIZIONI [3 / 3]

Classe di appartenenza: didascalica

Tecnica di scrittura: a penna

Posizione: Sul supporto primario: verso: in basso al centro

Trascrizione: Sezione Hugh Hardy

STEMMI/MARCHI/TIMBRI [1 / 2]

Classe di appartenenza: timbro

Qualificazione: indicazione di responsabilità

Identificazione: Bottura Erminio

Posizione: sul supporto primario: verso: in alto a sinistra

Descrizione: erminio bottura foto milano - 1, via varese - tel. 667250

STEMMI/MARCHI/TIMBRI [2 / 2]

Classe di appartenenza: timbro

Qualificazione: inventario

Identificazione: Bottura Erminio

Posizione: sul supporto primario: verso: in alto a sinistra

Descrizione: "898/19"

CONSERVAZIONE

STATO DI CONSERVAZIONE

Data: 2009

Stato di conservazione: buono

CONDIZIONE GIURIDICA E VINCOLI

CONDIZIONE GIURIDICA

Indicazione generica: proprietà privata

FONTI E DOCUMENTI DI RIFERIMENTO

DOCUMENTAZIONE FOTOGRAFICA

Codice univoco della risorsa: SC_F_SUP-3u040-0002739_IMG-0001015433

Genere: documentazione allegata

Tipo: scansione

Codice identificativo: TRN_14_02_0056

Collocazione del file nell'archivio locale: XIV

Nome del file originale: TRN_14_02_0056.jpg

BIBLIOGRAFIA [1 / 2]

Genere: bibliografia di confronto

Titolo libro o rivista: Quattordicesima Triennale di Milano

Luogo di edizione: Milano

Anno di edizione: 1968

Codice scheda bibliografia: 3u040-00020

V., pp., nn.: p. 41

BIBLIOGRAFIA [2 / 2]

Genere: bibliografia di confronto

Titolo libro o rivista: Interni : la rivista dell'arredamento, speciale 14^a Triennale documento

Luogo di edizione: Milano

Anno di edizione: 1968

Codice scheda bibliografia: 3u040

V., pp., nn.: pp. 10-11

ACCESSO AI DATI

SPECIFICHE DI ACCESSO AI DATI

Profilo di accesso: 1

COMPILAZIONE

COMPILAZIONE

Anno di redazione: 2009

Ente compilatore: Fondazione La Triennale di Milano

Nome: Brivio, Elisa

