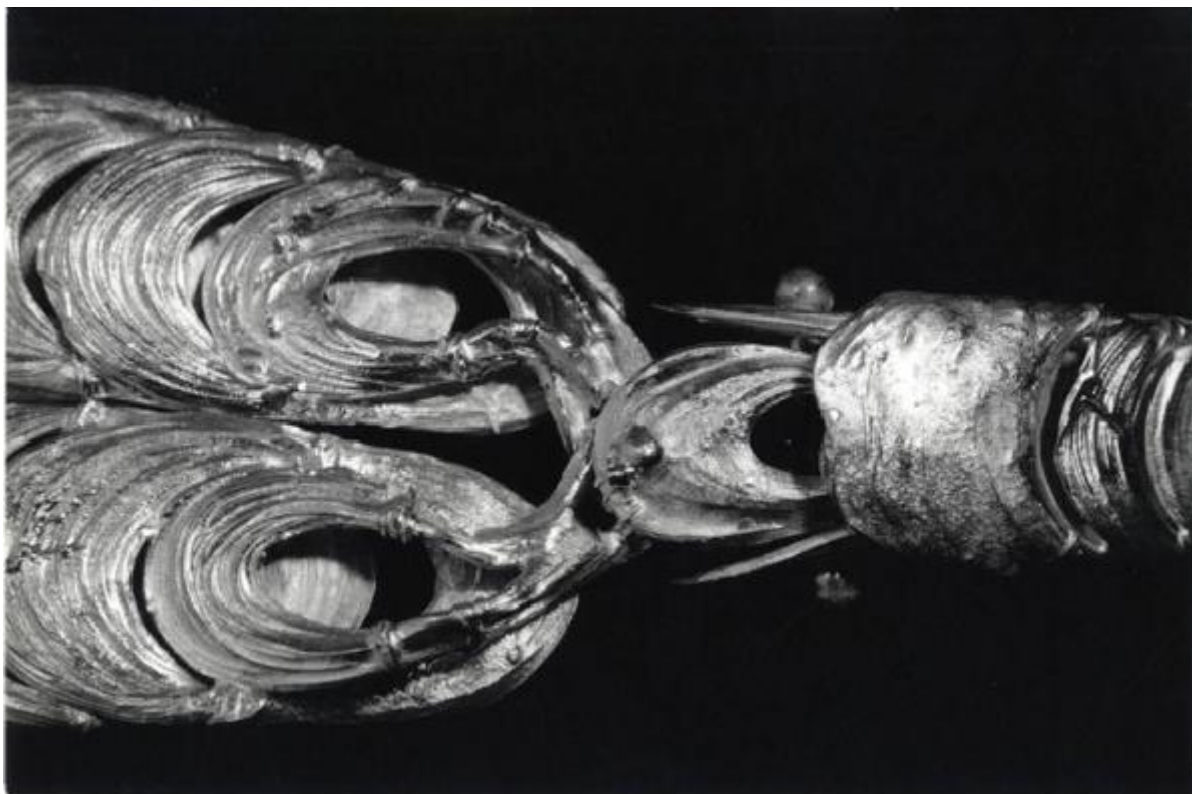


# XV Triennale - Sezione del lavoro artigiano - Cintura di Niki Rolfe

Hardy Alain



Link risorsa: <https://www.lombardiabenculturali.it/fotografie/schede/IMM-3u040-0003105/>

Scheda SIRBeC: <https://www.lombardiabenculturali.it/fotografie/schede-complete/IMM-3u040-0003105/>

## **CODICI**

Unità operativa: 3u040

Numero scheda: 3105

Codice scheda: IMM-3u040-0003105

Tipo di scheda: AFRLIMM

## **SOGGETTO**

### **SOGGETTO**

Indicazioni sul soggetto: Cintura di Niki Rolfe esposta nella Sezione del lavoro artigiano, allestimento di Luigi Massoni.

Identificazione: XV Triennale - Sezione del lavoro artigiano - Cintura di Niki Rolfe

### **CLASSIFICAZIONE**

Altra classificazione: reportage

Tipo classificazione: Classificazione per genere fotografico Archivi dell'Immagine - Regione Lombardia

### **THESAURUS**

Descrittore: artigianato

Tipo thesaurus: Thesaurus AESS, Archivi dell'Immagine - Regione Lombardia

## **LUOGO E DATA DELLA RIPRESA**

### **LOCALIZZAZIONE**

Regione: Lombardia

Provincia: MI

Comune: Milano

Occasione: XV Triennale di Milano

Data: 1973/09/20 - 1973/11/20

### **DATAZIONE GENERICA**

Secolo: XX

Frazione di secolo: terzo quarto

### **DATAZIONE SPECIFICA**

Da: 1973/09/20

Validità: post

A: 1973/11/20

Validità: ante

## DEFINIZIONE CULTURALE

### AUTORE DELLA FOTOGRAFIA

Nome di persona o ente: Hardy Alain

Tipo intestazione: P

Dati anagrafici/estremi cronologici: notizie 1973

Riferimento all'intervento: fotografo principale

Codice scheda autore: AUF-3u040-0000078

Motivazione dell'attribuzione: timbro

### AUTORE OPERA FOTOGRAFATA

Nome di persona o ente: Rolfe, Niki

Tipo intestazione: P

Dati anagrafici: notizie 1973

Riferimento all'intervento: designer

Codice scheda autore: 3u040-00276

Motivazione dell'attribuzione: bibliografia

## COMPILAZIONE

### COMPILAZIONE

Anno di redazione: 2009

Ente compilatore: Fondazione La Triennale di Milano

Nome: Brivio E.

## SUPPORTO COLLEGATO: AFRLSUP - SUP-3u040-0003135 [1 / 1]

### CODICI

Unità operativa: 3u040

Numero scheda: 3135

Codice scheda: SUP-3u040-0003135

### RIFERIMENTO SCHEDA IMMAGINE

Codice IDK della scheda immagine: IMM-3u040-0003105

Tipo scheda: F

Livello ricerca: C

### CODICE UNIVOCO

Codice regione: 03

Ente schedatore: R03/ Fondazione La Triennale di Milano

Ente competente: S27

### OGGETTO

#### OGGETTO

Definizione dell'oggetto: positivo

Natura biblioteconomica dell'oggetto: m

Originalità: originale

#### QUANTITA'

Numero oggetti/elementi: 1

### SOGGETTO

#### TITOLO

Titolo attribuito: Cintura

Specifiche titolo: del catalogatore

### LOCALIZZAZIONE GEOGRAFICO-AMMINISTRATIVA

#### INDICAZIONE DEL CONTENITORE FISICO

Codice del contenitore fisico: 2695

Categoria del contenitore fisico: architettura

### **LOCALIZZAZIONE GEOGRAFICO-AMMINISTRATIVA ATTUALE**

Stato: Italia

Regione: Lombardia

Provincia: MI

Nome provincia: Milano

Codice ISTAT comune: 015146

Comune: Milano

### **COLLOCAZIONE SPECIFICA**

Tipologia: palazzo

Qualificazione: pubblico

Denominazione: Palazzo dell'Arte

Indirizzo: Viale Emilio Alemagna, 6

Denominazione struttura conservativa - livello 1: Fondazione La Triennale di Milano

Denominazione struttura conservativa - livello 2: Biblioteca del progetto - Archivio fotografico

Collocazione originaria: SI

## **UBICAZIONE**

### **UBICAZIONE FOTO**

Fondo: Archivio fotografico della Triennale di Milano

Sezione: 15TRN

Serie archivistica

1973. XV Triennale di Milano Esposizione internazionale delle arti decorative e industriali moderne e dell'architettura moderna

Sottoserie archivistica: [Lo spazio abitabile]

Contenitore: 01

Specifiche: Contenitore 15TRN 01

Collocazione: TRN\_XV\_01\_0042

Altra segnatura: TRN\_XV\_01\_0042

## CRONOLOGIA

### CRONOLOGIA GENERICA

Secolo: XX

Frazione di secolo: terzo quarto

### CRONOLOGIA SPECIFICA

Da: 1973/09/20

Validità: post

A: 1973/11/20

Validità: ante

### MOTIVAZIONE CRONOLOGIA

Motivazione: documentazione

## DATI TECNICI

Indicazione di colore: BN

Materia e tecnica: gelatina bromuro d'argento/carta

### MISURE

Tipo misure: supporto primario

Unità di misura: cm.

Formato: 13x18

## DATI ANALITICI

### ISCRIZIONI [1 / 2]

Tecnica di scrittura: a matita

Posizione: Sul supporto primario: verso: al centro a destra

Trascrizione: NO  
NON ESPOSTO

### ISCRIZIONI [2 / 2]

Classe di appartenenza: didascalica

Tecnica di scrittura: a matita

Posizione: Sul supporto primario: verso

Trascrizione: Detail ceinture de Giorgis  
pièce exposée à la  
15ème Triennale de Milano  
Photo: Alain Hardy - PARIS

## CONSERVAZIONE

### STATO DI CONSERVAZIONE

Data: 2009

Stato di conservazione: buono

## CONDIZIONE GIURIDICA E VINCOLI

### CONDIZIONE GIURIDICA

Indicazione generica: proprietà privata

## FONTI E DOCUMENTI DI RIFERIMENTO

### DOCUMENTAZIONE FOTOGRAFICA

Codice univoco della risorsa: SC\_F\_SUP-3u040-0003135\_IMG-0001015852

Genere: documentazione allegata

Tipo: scansione

Codice identificativo: TRN\_15\_01\_0042

Collocazione del file nell'archivio locale: XV

Nome del file originale: TRN\_15\_01\_0042.jpg

### BIBLIOGRAFIA [1 / 2]

Genere: bibliografia di confronto

Titolo libro o rivista: Quindicesima Triennale di Milano

Luogo di edizione: Milano

Anno di edizione: 1973

Codice scheda bibliografia: 3u040-00035

V., pp., nn.: pp. 51-53

### BIBLIOGRAFIA [2 / 2]

Genere: bibliografia di confronto

Titolo libro o rivista

15. Triennale di Milano : esposizione internazionale delle arti decorative e industriali moderne e dell'architettura moderna

Luogo di edizione: Milano

Anno di edizione: 1973

Codice scheda bibliografia: 3u040-00036

## **MOSTRE**

Titolo: gioiello

## **ACCESSO AI DATI**

### **SPECIFICHE DI ACCESSO AI DATI**

Profilo di accesso: 1

## **COMPILAZIONE**

### **COMPILAZIONE**

Anno di redazione: 2009

Ente compilatore: Fondazione La Triennale di Milano

Nome: Brivio, Elisa



