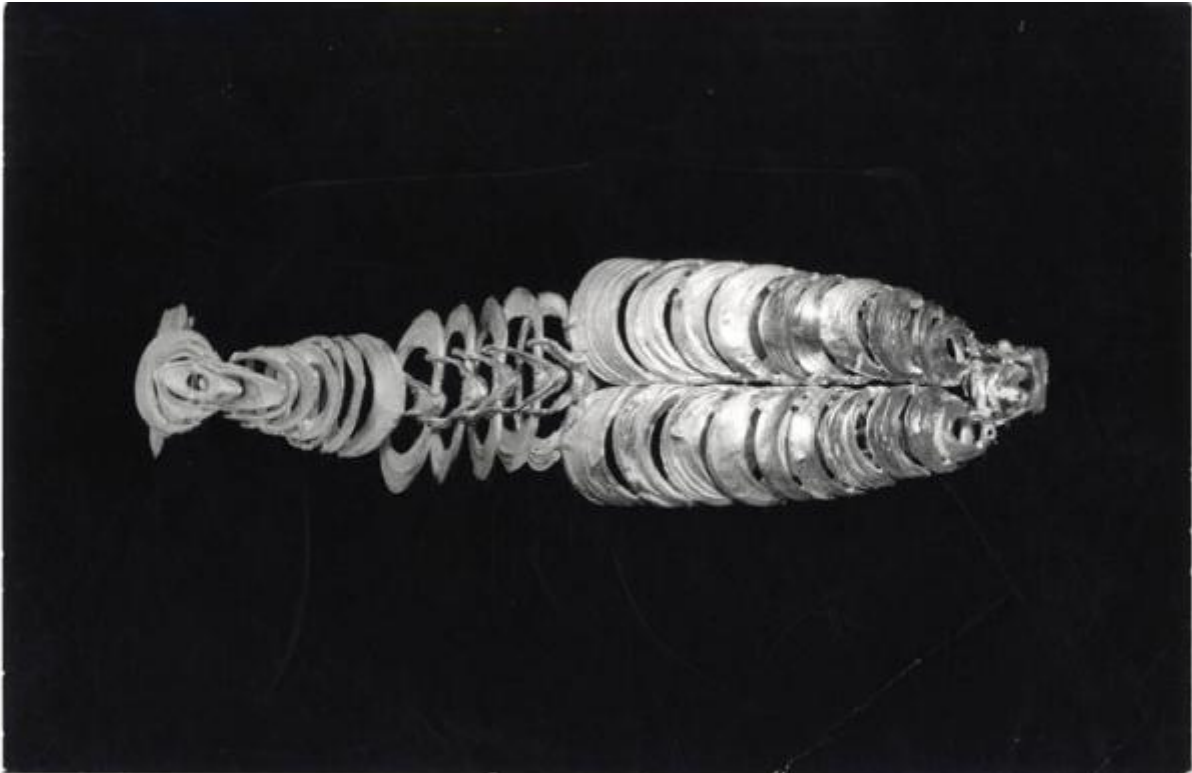


XV Triennale - Sezione del lavoro artigiano - Cintura di Niki Rolfe

Hardy Alain



Link risorsa: <https://www.lombardiabeniculturali.it/fotografie/schede/IMM-3u040-0003107/>

Scheda SIRBeC: <https://www.lombardiabeniculturali.it/fotografie/schede-complete/IMM-3u040-0003107/>

CODICI

Unità operativa: 3u040

Numero scheda: 3107

Codice scheda: IMM-3u040-0003107

Tipo di scheda: AFRLIMM

SOGGETTO

SOGGETTO

Indicazioni sul soggetto: Cintura di Niki Rolfe esposta nella Sezione del lavoro artigiano, allestimento di Luigi Massoni.

Identificazione: XV Triennale - Sezione del lavoro artigiano - Cintura di Niki Rolfe

CLASSIFICAZIONE

Altra classificazione: reportage

Tipo classificazione: Classificazione per genere fotografico Archivi dell'Immagine - Regione Lombardia

THESAURUS

Descrittore: artigianato

Tipo thesaurus: Thesaurus AESS, Archivi dell'Immagine - Regione Lombardia

LUOGO E DATA DELLA RIPRESA

LOCALIZZAZIONE

Regione: Lombardia

Provincia: MI

Comune: Milano

Occasione: XV Triennale di Milano

Data: 1973/09/20 - 1973/11/20

DATAZIONE GENERICA

Secolo: XX

Frazione di secolo: terzo quarto

DATAZIONE SPECIFICA

Da: 1973/09/20

Validità: post

A: 1973/11/20

Validità: ante

DEFINIZIONE CULTURALE

AUTORE DELLA FOTOGRAFIA

Nome di persona o ente: Hardy Alain

Tipo intestazione: P

Dati anagrafici/estremi cronologici: notizie 1973

Riferimento all'intervento: fotografo principale

Codice scheda autore: AUF-3u040-0000078

Motivazione dell'attribuzione: timbro

AUTORE OPERA FOTOGRAFATA

Nome di persona o ente: Rolfe, Niki

Tipo intestazione: P

Dati anagrafici: notizie 1973

Riferimento all'intervento: designer

Codice scheda autore: 3u040-00276

Motivazione dell'attribuzione: bibliografia

COMPILAZIONE

COMPILAZIONE

Anno di redazione: 2009

Ente compilatore: Fondazione La Triennale di Milano

Nome: Brivio E.

SUPPORTO COLLEGATO: AFRLSUP - SUP-3u040-0003137 [1 / 1]

CODICI

Unità operativa: 3u040

Numero scheda: 3137

Codice scheda: SUP-3u040-0003137

RIFERIMENTO SCHEDA IMMAGINE

Codice IDK della scheda immagine: IMM-3u040-0003107

Tipo scheda: F

Livello ricerca: C

CODICE UNIVOCO

Codice regione: 03

Ente schedatore: R03/ Fondazione La Triennale di Milano

Ente competente: S27

OGGETTO

OGGETTO

Definizione dell'oggetto: positivo

Natura biblioteconomica dell'oggetto: m

Originalità: originale

QUANTITA'

Numero oggetti/elementi: 1

SOGGETTO

TITOLO

Titolo attribuito: Cintura

Specifiche titolo: del catalogatore

LOCALIZZAZIONE GEOGRAFICO-AMMINISTRATIVA

INDICAZIONE DEL CONTENITORE FISICO

Codice del contenitore fisico: 2695

Categoria del contenitore fisico: architettura

LOCALIZZAZIONE GEOGRAFICO-AMMINISTRATIVA ATTUALE

Stato: Italia

Regione: Lombardia

Provincia: MI

Nome provincia: Milano

Codice ISTAT comune: 015146

Comune: Milano

COLLOCAZIONE SPECIFICA

Tipologia: palazzo

Qualificazione: pubblico

Denominazione: Palazzo dell'Arte

Indirizzo: Viale Emilio Alemagna, 6

Denominazione struttura conservativa - livello 1: Fondazione La Triennale di Milano

Denominazione struttura conservativa - livello 2: Biblioteca del progetto - Archivio fotografico

Collocazione originaria: SI

UBICAZIONE

UBICAZIONE FOTO

Fondo: Archivio fotografico della Triennale di Milano

Sezione: 15TRN

Serie archivistica

1973. XV Triennale di Milano Esposizione internazionale delle arti decorative e industriali moderne e dell'architettura moderna

Sottoserie archivistica: [Lo spazio abitabile]

Contenitore: 01

Specifiche: Contenitore 15TRN 01

Collocazione: TRN_XV_01_0044

Altra segnatura: TRN_XV_01_0044

CRONOLOGIA

CRONOLOGIA GENERICA

Secolo: XX

Frazione di secolo: terzo quarto

CRONOLOGIA SPECIFICA

Da: 1973/09/20

Validità: post

A: 1973/11/20

Validità: ante

MOTIVAZIONE CRONOLOGIA

Motivazione: documentazione

DATI TECNICI

Indicazione di colore: BN

Materia e tecnica: gelatina bromuro d'argento/carta

MISURE

Tipo misure: supporto primario

Unità di misura: cm.

Formato: 13x18

DATI ANALITICI

ISCRIZIONI [1 / 2]

Tecnica di scrittura: a matita

Posizione: Sul supporto primario: verso: in alto a sinistra

Trascrizione: NON ESPOSTO
NO

ISCRIZIONI [2 / 2]

Classe di appartenenza: didascalica

Tecnica di scrittura: a matita

Posizione: Sul supporto primario: verso

Trascrizione
Detail ceinture de Giorgis
(vue de coté)
pièce exposée à la 15ème
Triennale de Milano
Photo: Alain Hardy - PARIS

CONSERVAZIONE

STATO DI CONSERVAZIONE

Data: 2009

Stato di conservazione: buono

CONDIZIONE GIURIDICA E VINCOLI

CONDIZIONE GIURIDICA

Indicazione generica: proprietà privata

FONTI E DOCUMENTI DI RIFERIMENTO

DOCUMENTAZIONE FOTOGRAFICA

Codice univoco della risorsa: SC_F_SUP-3u040-0003137_IMG-0001015854

Genere: documentazione allegata

Tipo: scansione

Codice identificativo: TRN_15_01_0044

Collocazione del file nell'archivio locale: XV

Nome del file originale: TRN_15_01_0044.jpg

BIBLIOGRAFIA [1 / 2]

Genere: bibliografia di confronto

Titolo libro o rivista: Quindicesima Triennale di Milano

Luogo di edizione: Milano

Anno di edizione: 1973

Codice scheda bibliografia: 3u040-00035

V., pp., nn.: pp. 51-53

BIBLIOGRAFIA [2 / 2]

Genere: bibliografia di confronto

Titolo libro o rivista

15. Triennale di Milano : esposizione internazionale delle arti decorative e industriali moderne e dell'architettura moderna

Luogo di edizione: Milano

Anno di edizione: 1973

Codice scheda bibliografia: 3u040-00036

MOSTRE

Titolo: gioiello

ACCESSO AI DATI

SPECIFICHE DI ACCESSO AI DATI

Profilo di accesso: 1

COMPILAZIONE

COMPILAZIONE

Anno di redazione: 2009

Ente compilatore: Fondazione La Triennale di Milano

Nome: Brivio, Elisa

