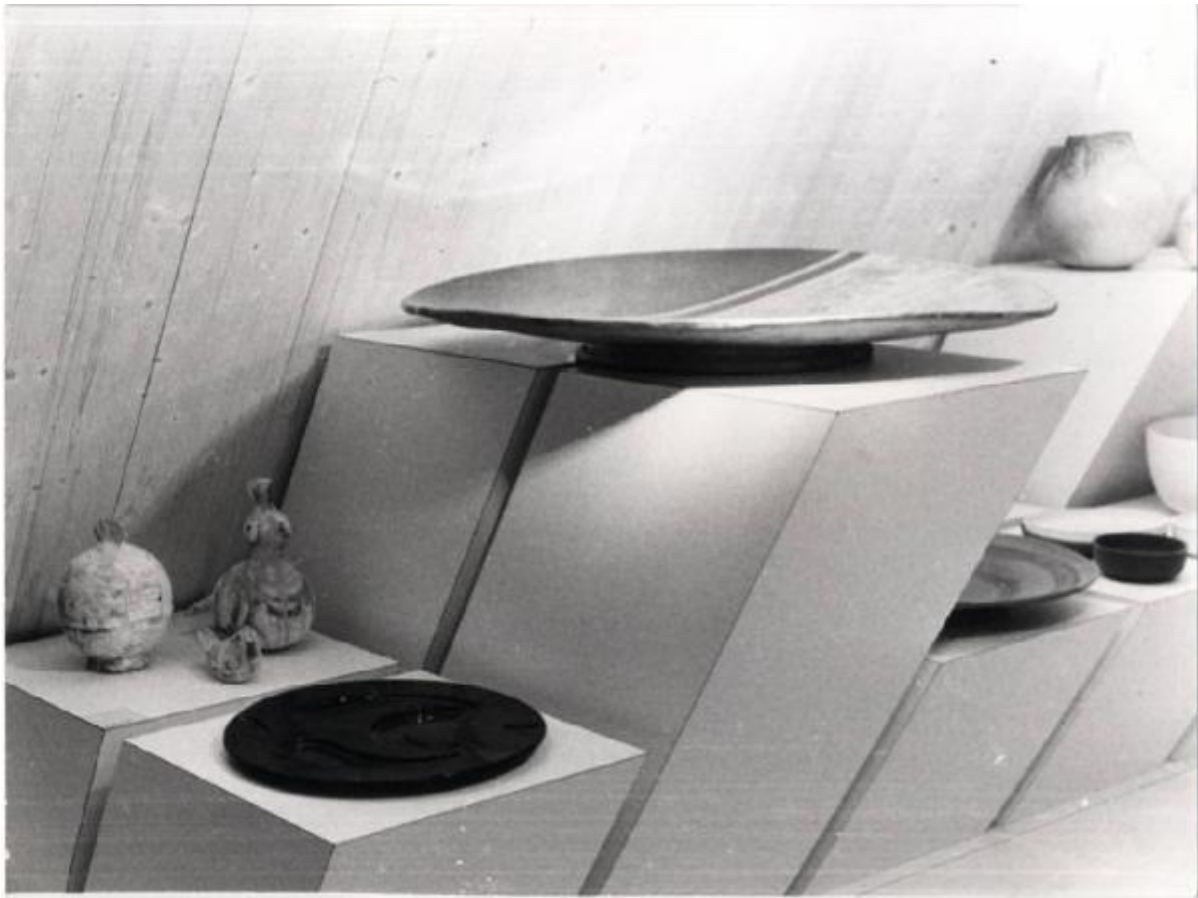


# **XV Triennale - Sezione del lavoro artigiano - Sculture di Guido Bitossi - Piatti ornamentali di Franz Sartori e Pompeo Pianezzola**

**Serego-Merenda Studio Fotografico**



Link risorsa: <https://www.lombardiabeniculturali.it/fotografie/schede/IMM-3u040-0003109/>

Scheda SIRBeC: <https://www.lombardiabeniculturali.it/fotografie/schede-complete/IMM-3u040-0003109/>

## CODICI

Unità operativa: 3u040

Numero scheda: 3109

Codice scheda: IMM-3u040-0003109

Tipo di scheda: AFRLIMM

## SOGGETTO

### SOGGETTO

Indicazioni sul soggetto

Da sinistra: tre sculture di Guido Bitossi, piatto ornamentale in ceramica di Franz Sartori e piatto ornamentale smaltato di Pompeo Pianezzola, esposti nella Sezione del lavoro artigiano.

Identificazione

XV Triennale - Sezione del lavoro artigiano - Sculture di Guido Bitossi - Piatti ornamentali di Franz Sartori e Pompeo Pianezzola

### CLASSIFICAZIONE

Altra classificazione: reportage

Tipo classificazione: Classificazione per genere fotografico Archivi dell'Immagine - Regione Lombardia

### THESAURUS [1 / 2]

Descrittore: arte

Tipo thesaurus: Thesaurus AESS, Archivi dell'Immagine - Regione Lombardia

### THESAURUS [2 / 2]

Descrittore: artigianato

Tipo thesaurus: Thesaurus AESS, Archivi dell'Immagine - Regione Lombardia

## LUOGO E DATA DELLA RIPRESA

### LOCALIZZAZIONE

Regione: Lombardia

Provincia: MI

Comune: Milano

Occasione: XV Triennale di Milano

Data: 1973/09/20 - 1973/11/20

## DATAZIONE GENERICA

Secolo: XX

Frazione di secolo: terzo quarto

## DATAZIONE SPECIFICA

Da: 1973/09/20

Validità: post

A: 1973/11/20

Validità: ante

## DEFINIZIONE CULTURALE

### AUTORE DELLA FOTOGRAFIA

Nome di persona o ente: Serego-Merenda Studio Fotografico

Tipo intestazione: E

Dati anagrafici/estremi cronologici: notizie 1973

Riferimento all'intervento: fotografo principale

Codice scheda autore: AUF-3u040-0000077

Motivazione dell'attribuzione: timbro

### AUTORE OPERA FOTOGRAFATA [1 / 3]

Nome di persona o ente: Bitossi, Guido

Tipo intestazione: P

Dati anagrafici: notizie 1921-1957

Riferimento all'intervento: artista

Codice scheda autore: 3u030-00852

Motivazione dell'attribuzione: bibliografia

### AUTORE OPERA FOTOGRAFATA [2 / 3]

Nome di persona o ente: Sartori, Franz

Tipo intestazione: P

Dati anagrafici: 1927-2000

Riferimento all'intervento: artista

Codice scheda autore: 3u040-00279

Motivazione dell'attribuzione: bibliografia

**AUTORE OPERA FOTOGRAFATA [3 / 3]**

Nome di persona o ente: Pianezzola, Pompeo

Tipo intestazione: P

Dati anagrafici: 1925-

Riferimento all'intervento: artista

Codice scheda autore: 3u040-00280

Motivazione dell'attribuzione: bibliografia

## COMPILAZIONE

### COMPILAZIONE

Anno di redazione: 2009

Ente compilatore: Fondazione La Triennale di Milano

Nome: Brivio E.

## SUPPORTO COLLEGATO: AFRLSUP - SUP-3u040-0003139 [1 / 1]

### CODICI

Unità operativa: 3u040

Numero scheda: 3139

Codice scheda: SUP-3u040-0003139

### RIFERIMENTO SCHEDA IMMAGINE

Codice IDK della scheda immagine: IMM-3u040-0003109

Tipo scheda: F

Livello ricerca: C

### CODICE UNIVOCO

Codice regione: 03

Ente schedatore: R03/ Fondazione La Triennale di Milano

Ente competente: S27

### OGGETTO

#### OGGETTO

Definizione dell'oggetto: positivo

Natura biblioteconomica dell'oggetto: m

Originalità: originale

#### QUANTITA'

Numero oggetti/elementi: 1

### SOGGETTO

#### TITOLO

Titolo attribuito: Sezione del lavoro artigiano

Specifiche titolo: del catalogatore

### LOCALIZZAZIONE GEOGRAFICO-AMMINISTRATIVA

#### INDICAZIONE DEL CONTENITORE FISICO

Codice del contenitore fisico: 2695

Categoria del contenitore fisico: architettura

### **LOCALIZZAZIONE GEOGRAFICO-AMMINISTRATIVA ATTUALE**

Stato: Italia

Regione: Lombardia

Provincia: MI

Nome provincia: Milano

Codice ISTAT comune: 015146

Comune: Milano

### **COLLOCAZIONE SPECIFICA**

Tipologia: palazzo

Qualificazione: pubblico

Denominazione: Palazzo dell'Arte

Indirizzo: Viale Emilio Alemagna, 6

Denominazione struttura conservativa - livello 1: Fondazione La Triennale di Milano

Denominazione struttura conservativa - livello 2: Biblioteca del progetto - Archivio fotografico

Collocazione originaria: SI

## **UBICAZIONE**

### **UBICAZIONE FOTO**

Fondo: Archivio fotografico della Triennale di Milano

Sezione: 15TRN

Serie archivistica

1973. XV Triennale di Milano Esposizione internazionale delle arti decorative e industriali moderne e dell'architettura moderna

Sottoserie archivistica: [Lo spazio abitabile]

Contenitore: 01

Specifiche: Contenitore 15TRN 01

Collocazione: TRN\_XV\_01\_0046

Altra segnatura: TRN\_XV\_01\_0046

## CRONOLOGIA

### CRONOLOGIA GENERICA

Secolo: XX

Frazione di secolo: terzo quarto

### CRONOLOGIA SPECIFICA

Da: 1973/09/20

Validità: post

A: 1973/11/20

Validità: ante

### MOTIVAZIONE CRONOLOGIA

Motivazione: documentazione

## DATI TECNICI

Indicazione di colore: BN

Materia e tecnica: gelatina bromuro d'argento/carta

### MISURE

Tipo misure: supporto primario

Unità di misura: cm.

Formato: 18x24

## DATI ANALITICI

### ISCRIZIONI [1 / 2]

Tecnica di scrittura: a matita

Posizione: Sul supporto primario: verso: in basso a sinistra

Trascrizione: 48 [cerchiato] XV

### ISCRIZIONI [2 / 2]

Classe di appartenenza: didascalica

Tecnica di scrittura: a matita

Posizione: Sul supporto primario: verso: in alto

Trascrizione

da sin.

- 3 sculture di G. Bitossi e figli
- piatto ornamentale (ceramica), dis. F.T. Sartori
- piatto ornamentale (smaltato) di P. Pianezzola

#### **STEMMI/MARCHI/TIMBRI**

Classe di appartenenza: timbro

Qualificazione: indicazione di responsabilita'

Identificazione: Serego-Merenda

Posizione: Sul supporto primario: verso: a sinistra

Descrizione: "SEREGO-MERENDA  
STUDIO FOTOGRAFICO  
Tel. 655.110 - 835.46.84  
MILANO"

### **CONSERVAZIONE**

#### **STATO DI CONSERVAZIONE**

Data: 2009

Stato di conservazione: buono

### **CONDIZIONE GIURIDICA E VINCOLI**

#### **CONDIZIONE GIURIDICA**

Indicazione generica: proprietà privata

### **FONTI E DOCUMENTI DI RIFERIMENTO**

#### **DOCUMENTAZIONE FOTOGRAFICA**

Codice univoco della risorsa: SC\_F\_SUP-3u040-0003139\_IMG-0001015856

Genere: documentazione allegata

Tipo: scansione

Codice identificativo: TRN\_15\_01\_0046

Collocazione del file nell'archivio locale: XV

Nome del file originale: TRN\_15\_01\_0046.jpg

#### **BIBLIOGRAFIA [1 / 2]**

Genere: bibliografia di confronto



Titolo libro o rivista: Quindicesima Triennale di Milano

Luogo di edizione: Milano

Anno di edizione: 1973

Codice scheda bibliografia: 3u040-00035

V., pp., nn.: pp. 51-53

#### **BIBLIOGRAFIA [2 / 2]**

Genere: bibliografia di confronto

Titolo libro o rivista

15. Triennale di Milano : esposizione internazionale delle arti decorative e industriali moderne e dell'architettura moderna

Luogo di edizione: Milano

Anno di edizione: 1973

Codice scheda bibliografia: 3u040-00036

### **ACCESSO AI DATI**

#### **SPECIFICHE DI ACCESSO AI DATI**

Profilo di accesso: 1

### **COMPILAZIONE**

#### **COMPILAZIONE**

Anno di redazione: 2009

Ente compilatore: Fondazione La Triennale di Milano

Nome: Brivio, Elisa

