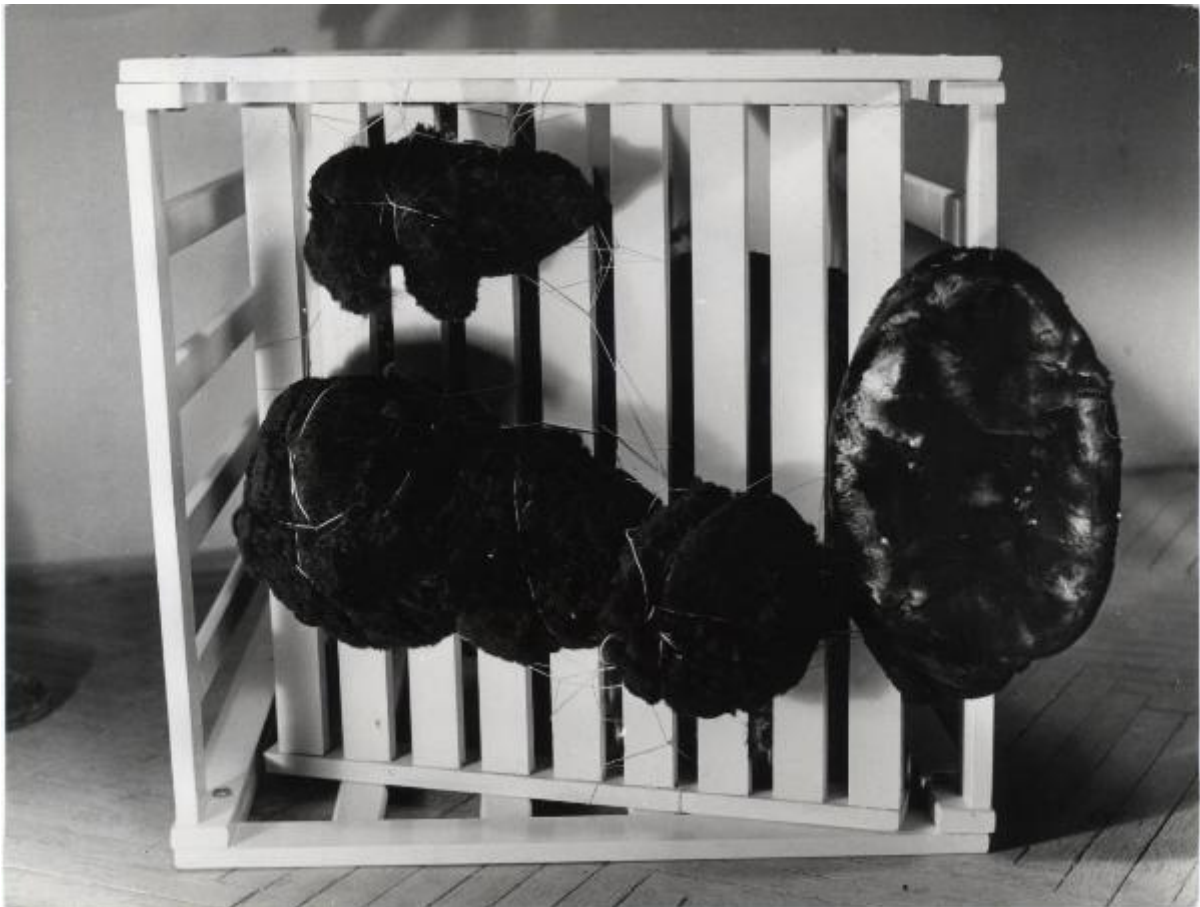


XV Triennale - Romania - Composizione in legno, pelliccia e corda "Giochiamo ai Prometei", di Ana Lupas e Mircea Spataru

Non identificato



Link risorsa: <https://www.lombardiabeniculturali.it/fotografie/schede/IMM-3u040-0003241/>

Scheda SIRBeC: <https://www.lombardiabeniculturali.it/fotografie/schede-complete/IMM-3u040-0003241/>

CODICI

Unità operativa: 3u040

Numero scheda: 3241

Codice scheda: IMM-3u040-0003241

Tipo di scheda: AFRLIMM

SOGGETTO

SOGGETTO

Indicazioni sul soggetto

Composizione in legno, pelliccia e corda "Giochiamo ai Prometei", di Ana Lupas e Mircea Spataru, nella sezione della Romania.

Identificazione

XV Triennale - Romania - Composizione in legno, pelliccia e corda "Giochiamo ai Prometei", di Ana Lupas e Mircea Spataru

CLASSIFICAZIONE

Altra classificazione: reportage

Tipo classificazione: Classificazione per genere fotografico Archivi dell'Immagine - Regione Lombardia

THESAURUS

Descrittore: arte

Tipo thesaurus: Thesaurus AESS, Archivi dell'Immagine - Regione Lombardia

LUOGO E DATA DELLA RIPRESA

LOCALIZZAZIONE

Regione: Lombardia

Provincia: MI

Comune: Milano

Occasione: XV Triennale di Milano

Data: 1973/09/20 - 1973/11/20

DATAZIONE GENERICA

Secolo: XX

Frazione di secolo: terzo quarto

DATAZIONE SPECIFICA

Da: 1973/09/20

Validità: post

A: 1973/11/20

Validità: ante

DEFINIZIONE CULTURALE

AUTORE DELLA FOTOGRAFIA

Nome di persona o ente: Non identificato

Tipo intestazione: P

Codice scheda autore: AUF-LOM60-0000176

AUTORE OPERA FOTOGRAFATA [1 / 2]

Nome di persona o ente: Spataru, Mircea

Tipo intestazione: P

Dati anagrafici: notizie 1973

Riferimento all'intervento: artista

Codice scheda autore: 3u040-00341

Motivazione dell'attribuzione: bibliografia

AUTORE OPERA FOTOGRAFATA [2 / 2]

Nome di persona o ente: Lupas, Ana

Tipo intestazione: P

Dati anagrafici: notizie 1973

Riferimento all'intervento: artista

Codice scheda autore: 3u040-00339

Motivazione dell'attribuzione: bibliografia

COMPILAZIONE

COMPILAZIONE

Anno di redazione: 2009

Ente compilatore: Fondazione La Triennale di Milano

Nome: Brivio E.

SUPPORTO COLLEGATO: AFRLSUP - SUP-3u040-0003271 [1 / 1]

CODICI

Unità operativa: 3u040

Numero scheda: 3271

Codice scheda: SUP-3u040-0003271

RIFERIMENTO SCHEDA IMMAGINE

Codice IDK della scheda immagine: IMM-3u040-0003241

Tipo scheda: F

Livello ricerca: C

CODICE UNIVOCO

Codice regione: 03

Ente schedatore: R03/ Fondazione La Triennale di Milano

Ente competente: S27

OGGETTO

OGGETTO

Definizione dell'oggetto: positivo

Natura biblioteconomica dell'oggetto: m

Originalità: originale

QUANTITA'

Numero oggetti/elementi: 1

SOGGETTO

TITOLO

Titolo attribuito: Composizioni in legno, pelliccia e corda "Giochiamo ai Prometei"

Specifiche titolo: del catalogatore

LOCALIZZAZIONE GEOGRAFICO-AMMINISTRATIVA

INDICAZIONE DEL CONTENITORE FISICO

Codice del contenitore fisico: 2695

Categoria del contenitore fisico: architettura

LOCALIZZAZIONE GEOGRAFICO-AMMINISTRATIVA ATTUALE

Stato: Italia

Regione: Lombardia

Provincia: MI

Nome provincia: Milano

Codice ISTAT comune: 015146

Comune: Milano

COLLOCAZIONE SPECIFICA

Tipologia: palazzo

Qualificazione: pubblico

Denominazione: Palazzo dell'Arte

Indirizzo: Viale Emilio Alemagna, 6

Denominazione struttura conservativa - livello 1: Fondazione La Triennale di Milano

Denominazione struttura conservativa - livello 2: Biblioteca del progetto - Archivio fotografico

Collocazione originaria: SI

UBICAZIONE

UBICAZIONE FOTO

Fondo: Archivio fotografico della Triennale di Milano

Sezione: 15TRN

Serie archivistica

1973. XV Triennale di Milano Esposizione internazionale delle arti decorative e industriali moderne e dell'architettura moderna

Sottoserie archivistica: [Lo spazio abitabile]

Contenitore: 04

Specifiche: Contenitore 15TRN 04

Collocazione: TRN_XV_04_0179

Altra segnatura: TRN_XV_04_0179

CRONOLOGIA

CRONOLOGIA GENERICA

Secolo: XX

Frazione di secolo: terzo quarto

CRONOLOGIA SPECIFICA

Da: 1973/09/20

Validità: post

A: 1973/11/20

Validità: ante

MOTIVAZIONE CRONOLOGIA

Motivazione: documentazione

DATI TECNICI

Indicazione di colore: BN

Materia e tecnica: gelatina bromuro d'argento/carta

MISURE

Tipo misure: supporto primario

Unità di misura: cm.

Formato: 18x24

DATI ANALITICI

ISCRIZIONI [1 / 2]

Tecnica di scrittura: a matita

Posizione: Sul supporto primario: verso: in alto a sinistra

Trascrizione: 180 [cerchiato] XV

ISCRIZIONI [2 / 2]

Classe di appartenenza: didascalica

Tecnica di scrittura: a matita

Posizione: Sul supporto primario: verso: in alto a sinistra

Trascrizione: Ana Lupas, Mircea Spataru

CONSERVAZIONE

STATO DI CONSERVAZIONE

Data: 2009

Stato di conservazione: buono

CONDIZIONE GIURIDICA E VINCOLI

CONDIZIONE GIURIDICA

Indicazione generica: proprietà privata

FONTI E DOCUMENTI DI RIFERIMENTO

DOCUMENTAZIONE FOTOGRAFICA

Codice univoco della risorsa: SW_F_SUP-3u040-0003271_IMG-0000000001

Genere: documentazione allegata

Tipo: scansione

Codice identificativo: 3u040-0003271-0000000001

Collocazione del file nell'archivio locale: XV

Nome del file originale: TRN_15_04_0179.jpg

BIBLIOGRAFIA [1 / 2]

Genere: bibliografia di confronto

Titolo libro o rivista: Quindicesima Triennale di Milano

Luogo di edizione: Milano

Anno di edizione: 1973

Codice scheda bibliografia: 3u040-00035

V., pp., nn.: pp. 119-120

BIBLIOGRAFIA [2 / 2]

Genere: bibliografia di confronto

Titolo libro o rivista

15. Triennale di Milano : esposizione internazionale delle arti decorative e industriali moderne e dell'architettura moderna

Luogo di edizione: Milano

Anno di edizione: 1973

Codice scheda bibliografia: 3u040-00036

ACCESSO AI DATI

SPECIFICHE DI ACCESSO AI DATI

Profilo di accesso: 1

COMPILAZIONE

COMPILAZIONE

Anno di redazione: 2009

Ente compilatore: Fondazione La Triennale di Milano

Nome: Brivio, Elisa

