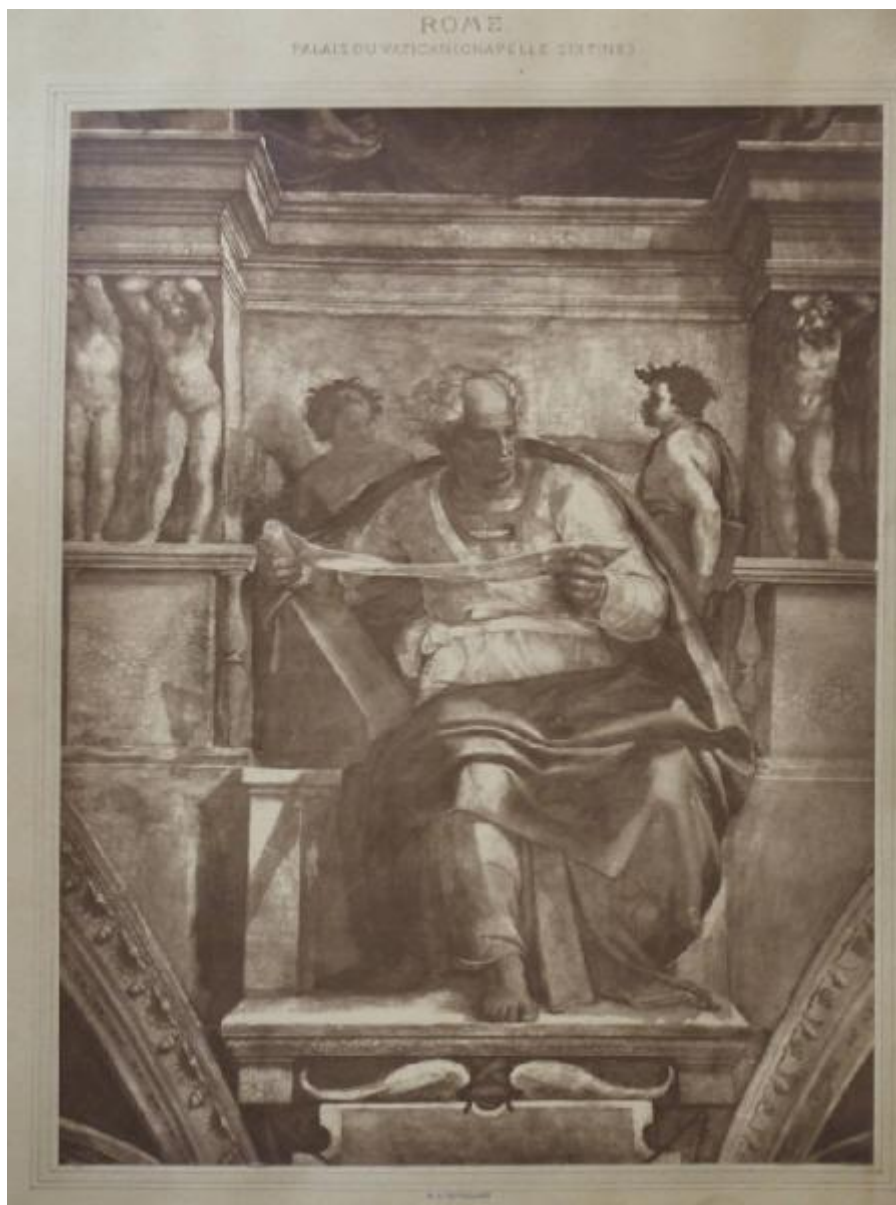


Buonarroti, Michelangelo - Profeta Gioele - Affresco - Città del Vaticano - Cappella Sistina

Braun Adolphe



Link risorsa: <https://www.lombardiabeniculturali.it/fotografie/schede/IMM-4t060-0000021/>

Scheda SIRBeC: <https://www.lombardiabeniculturali.it/fotografie/schede-complete/IMM-4t060-0000021/>

CODICI

Unità operativa: 4t060

Numero scheda: 21

Codice scheda: IMM-4t060-0000021

Tipo di scheda: AFRLIMM

Identificazione: Buonarroti, Michelangelo - Profeta Gioele - Affresco - Città del Vaticano - Cappella Sistina

LUOGO E DATA DELLA RIPRESA

LOCALIZZAZIONE

Stato: Città del Vaticano

Altra località: Città del Vaticano

Data: 1868-1870

DEFINIZIONE CULTURALE

AUTORE DELLA FOTOGRAFIA

Nome di persona o ente: Braun Adolphe

Tipo intestazione: P

Dati anagrafici/estremi cronologici: 1811/ 1877

Riferimento all'intervento: fotografo principale

Motivazione dell'attribuzione: timbro

AUTORE OPERA FOTOGRAFATA

Nome di persona o ente: Buonarroti Michelangelo

Tipo intestazione: P

Dati anagrafici: 1475/ 1564

Riferimento all'intervento: pittore

Sigla per citazione: 00002871

Motivazione dell'attribuzione: iscrizione

COMPILAZIONE

COMPILAZIONE

Anno di redazione: 2008

Nome: Lapesa, C.

Funzionario responsabile: Trento, D.

SUPPORTO COLLEGATO: AFRLSUP - SUP-4t060-0000021 [1 / 1]

CODICI

Unità operativa: 4t060

Numero scheda: 21

Codice scheda: SUP-4t060-0000021

RIFERIMENTO SCHEDA IMMAGINE

Codice IDK della scheda immagine: IMM-4t060-0000021

Tipo scheda: F

Livello ricerca: I

CODICE UNIVOCO

Codice regione: 03

Numero catalogo generale: 00219491

Ente schedatore: R03/ Accademia di Belle Arti di Brera

Ente competente: S27

OGGETTO

OGGETTO

Definizione dell'oggetto: positivo

Natura biblioteconomica dell'oggetto: m

QUANTITA'

Numero oggetti/elementi: 1

SOGGETTO

TITOLO

Titolo proprio: Michel-Ange

Specifiche titolo: dell'autore

LOCALIZZAZIONE GEOGRAFICO-AMMINISTRATIVA

INDICAZIONE DEL CONTENITORE FISICO

Codice del contenitore fisico: 21440

Categoria del contenitore fisico: architettura

LOCALIZZAZIONE GEOGRAFICO-AMMINISTRATIVA ATTUALE

Stato: Italia

Regione: Lombardia

Provincia: MI

Nome provincia: Milano

Codice ISTAT comune: 015146

Comune: Milano

COLLOCAZIONE SPECIFICA

Tipologia: palazzo

Denominazione: Palazzo di Brera

Indirizzo: Via Brera, 28

Codice della scheda ILC: SWLI1-00001

Denominazione struttura conservativa - livello 1: Raccolte storiche dell'Accademia di Brera

ALTRE LOCALIZZAZIONI GEOGRAFICO-AMMINISTRATIVE

Tipo di localizzazione: luogo di provenienza

LOCALIZZAZIONE GEOGRAFICO-AMMINISTRATIVA

Regione: Lombardia

Provincia: MI

Comune: Milano

COLLOCAZIONE SPECIFICA

Tipologia: palazzo

Specifiche: via Pontaccio 14 - abitazione del collezionista

UBICAZIONE

UBICAZIONE FOTO

Fondo: Fondo Frizzoni

Titolo di unità archivistica: Cartella n°2

Collocazione: Fototeca storica - Armadio Frizzoni - FF21

INVENTARIO

Data: 2008

Collocazione: Raccolte storiche dell'Accademia di Brera

Numero di inventario generale: FF 21

CRONOLOGIA

CRONOLOGIA GENERICA

Secolo: XIX

Frazione di secolo: seconda metà

CRONOLOGIA SPECIFICA

Da: 1868

Validità: post

A: 1870

Validità: ante

MOTIVAZIONE CRONOLOGIA [1 / 2]

Motivazione: bibliografia

MOTIVAZIONE CRONOLOGIA [2 / 2]

Motivazione: riferimenti biografici

DATI TECNICI

Indicazione di colore: BN

Materia e tecnica: carbone/carta

MISURE [1 / 2]

Tipo misure: supporto primario

Unità di misura: mm

Altezza: 478

Larghezza: 367

MISURE [2 / 2]

Tipo misure: supporto secondario

Unità di misura: mm

Altezza: 632

Larghezza: 493

DATI ANALITICI

ISCRIZIONI [1 / 4]

Classe di appartenenza: documentaria

Tecnica di scrittura: a matita

Posizione: sul verso del supporto primario: in basso: al centro

Trascrizione: [...]

ISCRIZIONI [2 / 4]

Classe di appartenenza: documentaria

Tecnica di scrittura: tipografica

Posizione: sul supporto secondario: recto: in basso: a destra

Trascrizione: 75

ISCRIZIONI [3 / 4]

Classe di appartenenza: titolazione

Tecnica di scrittura: tipografica

Posizione: sul supporto secondario: recto: sopra e sotto l'immagine

Trascrizione: Rome. Palais du Vatican (Chapelle Sixtine) / Michel-Ange

ISCRIZIONI [4 / 4]

Classe di appartenenza: documentaria

Tecnica di scrittura: a penna

Posizione: sul supporto secondario: recto: in basso: a destra

Trascrizione: N° 21 - Fondo Frizzoni

STEMMI/MARCHI/TIMBRI [1 / 5]

Classe di appartenenza: timbro

Qualificazione: di collezione

Identificazione: Accademia di Belle Arti Milano

Posizione: tra il supporto secondario e l'immagine: recto: in alto: a destra

Descrizione

Timbro a secco circolare con stemma al centro. Iscrizione sul bordo a caratteri capitali: Accademia di Belle Arti Milano

STEMMI/MARCHI/TIMBRI [2 / 5]

Classe di appartenenza: timbro

Qualificazione: di collezione

Identificazione: Lascito Gustavo Frizzoni

Posizione: sul supporto secondario: verso: al centro

Descrizione: Timbro ottagonale a inchiostro nero con iscrizione a caratteri capitali: Lascito Gustavo Frizzoni

STEMMI/MARCHI/TIMBRI [3 / 5]

Classe di appartenenza: timbro

Qualificazione: di collezione

Identificazione: Accademia di Belle Arti Milano

Posizione: sul supporto secondario: recto: in basso: a destra

Descrizione

Timbro circolare a inchiostro nero con stemma al centro. Iscrizione sul bordo a caratteri capitali: Accademia di Belle Arti Milano

STEMMI/MARCHI/TIMBRI [4 / 5]

Classe di appartenenza: timbro

Qualificazione: dell'autore

Identificazione: Braun

Posizione: sul supporto secondario: recto: in basso: a sinistra

Descrizione: Timbro a inchiostro nero con iscrizione a caratteri capitali: Adolphe Braun / à Dornach (Alsace)

STEMMI/MARCHI/TIMBRI [5 / 5]

Classe di appartenenza: timbro

Qualificazione: di collezione

Identificazione: Geymuller

Posizione: sul supporto secondario: recto: in basso: al centro

Descrizione: Timbro a inchiostro blu con iscrizione a caratteri capitali: H. v. Geymuller

Indicazioni sull'oggetto: La fotografia é incollata su un cartoncino

CONSERVAZIONE

STATO DI CONSERVAZIONE

Stato di conservazione: buono

CONDIZIONE GIURIDICA E VINCOLI

CONDIZIONE GIURIDICA

Indicazione generica: proprietà Stato

Indicazione specifica: Accademia di Belle Arti di Brera

Indirizzo: Via Brera, 28 - 20121 Milano (MI)

ACQUISIZIONE

Tipo acquisizione: lascito

Nome: Gustavo Frizzoni

Luogo acquisizione: Milano

FONTI E DOCUMENTI DI RIFERIMENTO

DOCUMENTAZIONE FOTOGRAFICA [1 / 2]

Codice univoco della risorsa: SC_F_SUP-4t060-0000021_IMG-0000950618

Genere: documentazione allegata

Tipo: fotografia digitale

Codice identificativo: FF

Collocazione del file nell'archivio locale: FotografieFrizzoni

Nome del file originale: FF21.jpg

DOCUMENTAZIONE FOTOGRAFICA [2 / 2]

Codice univoco della risorsa: SC_F_SUP-4t060-0000021_IMG-0000950619

Genere: documentazione allegata

Tipo: fotografia digitale

Codice identificativo: FF

Collocazione del file nell'archivio locale: FotografieFrizzoni

Nome del file originale: FF21_TOTALE.jpg

BIBLIOGRAFIA

Autore: Molto, Alida

Anno di edizione: 1991

ACCESSO AI DATI

SPECIFICHE DI ACCESSO AI DATI

Profilo di accesso: 2

Motivazione: scheda contenente dati personali

COMPILAZIONE

COMPILAZIONE

Anno di redazione: 2008

Nome: Lapesa, C.

Funzionario responsabile: Trento, D.



