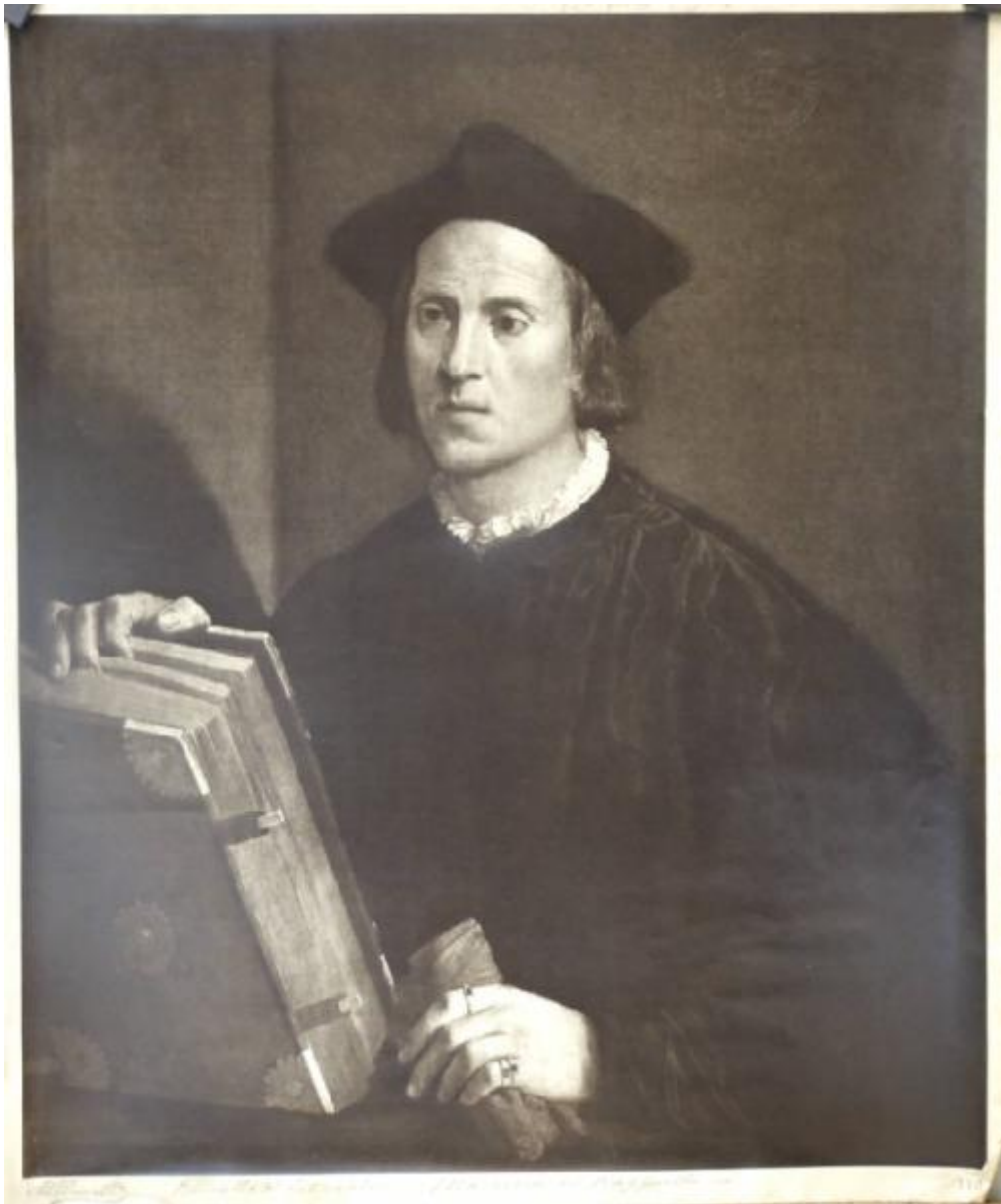


**Luteri, Giovanni di Niccolò detto Dossi Dosso - Ritratto  
maschile con libro - Dipinto su tavola - Dresda -  
Staatliche Kunstsammlungen - Gemäldegalerie Alte  
Meister**

**Braun Adolphe & C.ie**



Link risorsa: <https://www.lombardiabeniculturali.it/fotografie/schede/IMM-4t060-000077/>

Scheda SIRBeC: <https://www.lombardiabeniculturali.it/fotografie/schede-complete/IMM-4t060-000077/>

## CODICI

Unità operativa: 4t060

Numero scheda: 77

Codice scheda: IMM-4t060-0000077

Tipo di scheda: AFRLIMM

## SOGGETTO

### SOGGETTO

Indicazioni sul soggetto: Ritratto già attribuito a Correggio e noto come "Ritratto di Medico".

Identificazione

Luteri, Giovanni di Niccolò detto Dossi Dosso - Ritratto maschile con libro - Dipinto su tavola - Dresda - Staatliche Kunstsammlungen - Gemäldegalerie Alte Meister

## LUOGO E DATA DELLA RIPRESA

### LOCALIZZAZIONE

Stato: Germania

Altra località: Dresda

Data: 1876-1887

## DEFINIZIONE CULTURALE

### AUTORE DELLA FOTOGRAFIA

Nome di persona o ente: Braun Adolphe & C.ie

Tipo intestazione: P

Dati anagrafici/estremi cronologici: notizie 1876-1968

Riferimento all'intervento: fotografo principale

Motivazione dell'attribuzione: timbro

### AUTORE OPERA FOTOGRAFATA

Nome di persona o ente: Luteri Giovanni di Niccolò detto Dossi Dosso

Tipo intestazione: P

Dati anagrafici: 1490 ca./ 1542

Riferimento all'intervento: pittore

Sigla per citazione: 10006426

Motivazione dell'attribuzione: bibliografia

## COMPILAZIONE

### COMPILAZIONE

Anno di redazione: 2008

Nome: Lapesa, C.

Funzionario responsabile: Trento, D.

**SUPPORTO COLLEGATO: AFRLSUP - SUP-4t060-0000077 [1 / 1]**

**CODICI**

Unità operativa: 4t060

Numero scheda: 77

Codice scheda: SUP-4t060-0000077

**RIFERIMENTO SCHEDA IMMAGINE**

Codice IDK della scheda immagine: IMM-4t060-0000077

Tipo scheda: F

Livello ricerca: I

**CODICE UNIVOCO**

Codice regione: 03

Numero catalogo generale: 00219547

Ente schedatore: R03/ Accademia di Belle Arti di Brera

Ente competente: S27

**OGGETTO**

**OGGETTO**

Definizione dell'oggetto: positivo

Natura biblioteconomica dell'oggetto: m

**QUANTITA'**

Numero oggetti/elementi: 1

**SOGGETTO**

**TITOLO**

Titolo proprio: Le médecin du Corrège

Titolo parallelo: Il medico di Correggio

Specifiche titolo: bibliografia

**LOCALIZZAZIONE GEOGRAFICO-AMMINISTRATIVA**

### **INDICAZIONE DEL CONTENITORE FISICO**

Codice del contenitore fisico: 21440

Categoria del contenitore fisico: architettura

### **LOCALIZZAZIONE GEOGRAFICO-AMMINISTRATIVA ATTUALE**

Stato: Italia

Regione: Lombardia

Provincia: MI

Nome provincia: Milano

Codice ISTAT comune: 015146

Comune: Milano

### **COLLOCAZIONE SPECIFICA**

Tipologia: palazzo

Denominazione: Palazzo di Brera

Indirizzo: Via Brera, 28

Codice della scheda ILC: SWLI1-00001

Denominazione struttura conservativa - livello 1: Raccolte storiche dell'Accademia di Brera

## **ALTRE LOCALIZZAZIONI GEOGRAFICO-AMMINISTRATIVE**

Tipo di localizzazione: luogo di provenienza

### **LOCALIZZAZIONE GEOGRAFICO-AMMINISTRATIVA**

Regione: Lombardia

Provincia: MI

Comune: Milano

### **COLLOCAZIONE SPECIFICA**

Tipologia: palazzo

Specifiche: via Pontaccio 14 - abitazione del collezionista

## **UBICAZIONE**

### **UBICAZIONE FOTO**

Fondo: Fondo Frizzoni

Titolo di unità archivistica: Cartella n°4

Collocazione: Fototeca storica - Armadio Frizzoni - FF 84

## **INVENTARIO**

Data: 2008

Collocazione: Raccolte storiche dell'Accademia di Brera

Numero di inventario generale: FF 84

## **CRONOLOGIA**

### **CRONOLOGIA GENERICA**

Secolo: XIX

Frazione di secolo: seconda metà

### **CRONOLOGIA SPECIFICA**

Da: 1876

Validità: post

A: 1887

Validità: ante

### **MOTIVAZIONE CRONOLOGIA**

Motivazione: analisi tecnico-formale

## **DATI TECNICI**

Indicazione di colore: BN

Materia e tecnica: carbone/carta

### **MISURE [1 / 2]**

Tipo misure: supporto primario

Unità di misura: mm

Altezza: 432

Larghezza: 364

### **MISURE [2 / 2]**

Tipo misure: supporto secondario

Unità di misura: mm

Altezza: 458

Larghezza: 382

## DATI ANALITICI

### ISCRIZIONI [1 / 3]

Classe di appartenenza: documentaria

Tecnica di scrittura: a penna

Posizione: sul supporto secondario: recto: in alto: a destra

Trascrizione: N° 84 - Fondo Frizzoni.

### ISCRIZIONI [2 / 3]

Classe di appartenenza: didascalica

Tecnica di scrittura: a penna

Posizione: sul supporto secondario: in basso: al centro

Trascrizione: Ritratto di letterato. Maniera di Raffaello

### ISCRIZIONI [3 / 3]

Classe di appartenenza: documentaria

Tecnica di scrittura: tipografica

Posizione: sul supporto secondario: in basso: a destra

Trascrizione: 173

### STEMMI/MARCHI/TIMBRI [1 / 3]

Classe di appartenenza: timbro

Qualificazione: di collezione

Identificazione: Accademia di Belle Arti Milano

Posizione: sull'immagine: recto: in alto: a destra

Descrizione

Timbro a secco circolare con stemma al centro. Iscrizione sul bordo a caratteri capitali: Accademia di Belle Arti Milano

### STEMMI/MARCHI/TIMBRI [2 / 3]

Classe di appartenenza: timbro

Qualificazione: di collezione

Identificazione: Lascito Gustavo Frizzoni

Posizione: sul supporto primario: verso: al centro



Descrizione: Timbro ottagonale a inchiostro nero con iscrizione a caratteri capitali: Lascito Gustavo Frizzoni

### **STEMMI/MARCHI/TIMBRI [3 / 3]**

Classe di appartenenza: timbro

Qualificazione: dell'autore

Identificazione: Braun & C.ie

Posizione: sul supporto secondario: in basso: a sinistra

Descrizione: Timbro a inchiostro nero con iscrizione a caratteri corsivi: Braun & C.ie

Indicazioni sull'oggetto: La fotografia é incollata su tela

## **CONSERVAZIONE**

### **STATO DI CONSERVAZIONE**

Stato di conservazione: buono

## **CONDIZIONE GIURIDICA E VINCOLI**

### **CONDIZIONE GIURIDICA**

Indicazione generica: proprietà Stato

Indicazione specifica: Accademia di Belle Arti di Brera

Indirizzo: Via Brera, 28 - 20121 Milano (MI)

### **ACQUISIZIONE**

Tipo acquisizione: lascito

Nome: Gustavo Frizzoni

Luogo acquisizione: Milano

## **FONTI E DOCUMENTI DI RIFERIMENTO**

### **DOCUMENTAZIONE FOTOGRAFICA**

Codice univoco della risorsa: SC\_F\_SUP-4t060-0000077\_IMG-0000950671

Genere: documentazione allegata

Tipo: fotografia digitale

Codice identificativo: FF84

Collocazione del file nell'archivio locale: FotografieFrizzoni

Nome del file originale: FF84.jpg

## **BIBLIOGRAFIA**

Autore: Braun, Ad. & C.ie

Anno di edizione: 1887

V., pp., nn.: 16

## **ACCESSO AI DATI**

### **SPECIFICHE DI ACCESSO AI DATI**

Profilo di accesso: 2

Motivazione: scheda contenente dati personali

## **COMPILAZIONE**

### **COMPILAZIONE**

Anno di redazione: 2008

Nome: Lapesa, C.

Funzionario responsabile: Trento, D.

