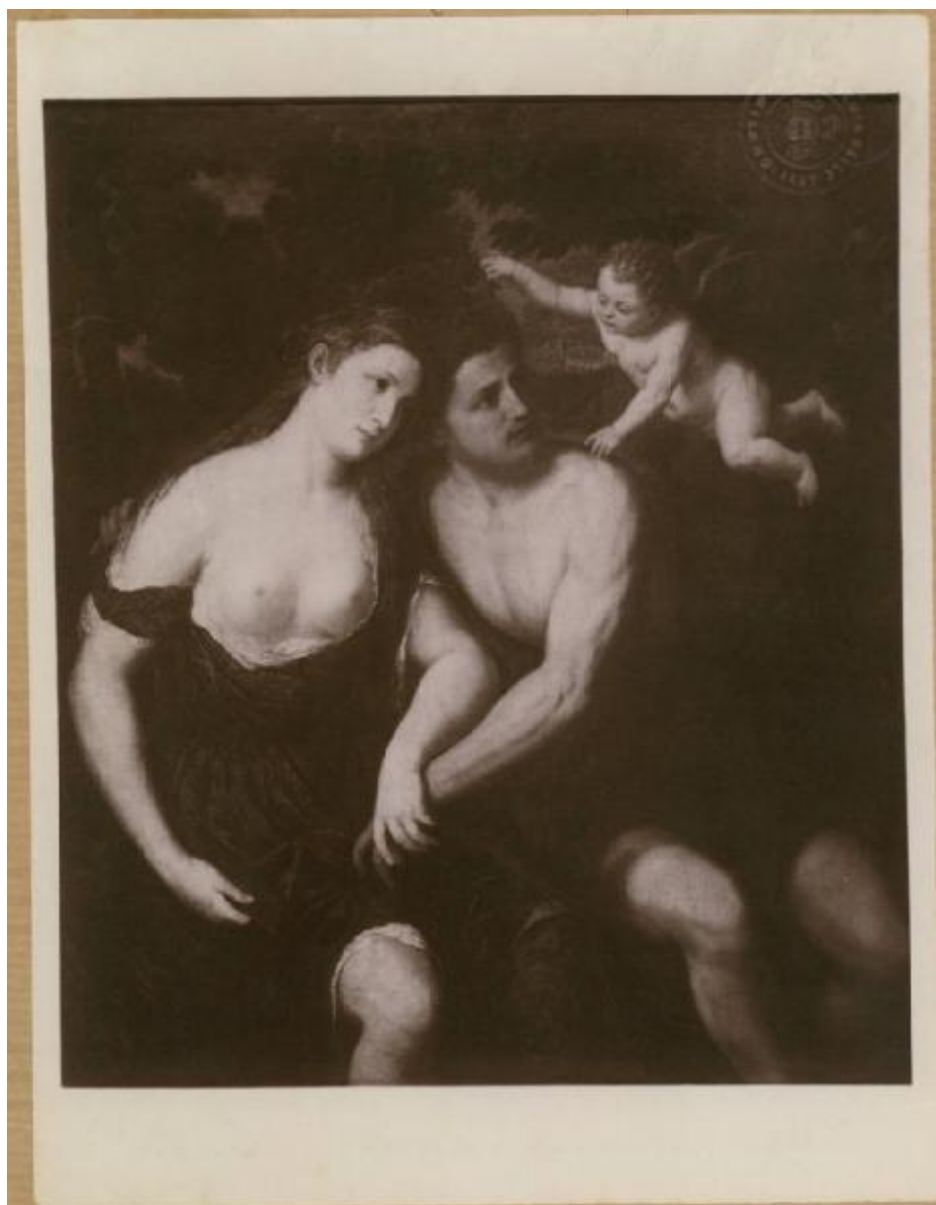


**Bordon, Paris - Coppia di amanti - Dipinto - Olio su tela  
- Londra - National Gallery**

**Morelli Mariano**



Link risorsa: <https://www.lombardiabeniculturali.it/fotografie/schede/IMM-4t060-0000517/>

Scheda SIRBeC: <https://www.lombardiabeniculturali.it/fotografie/schede-complete/IMM-4t060-0000517/>

## CODICI

Unità operativa: 4t060

Numero scheda: 517

Codice scheda: IMM-4t060-0000517

Tipo di scheda: AFRLIMM

## SOGGETTO

### SOGGETTO

Indicazioni sul soggetto: NG637. L'opera è stata acquistata dalla National Gallery nel 1860.

Identificazione: Bordon, Paris - Coppia di amanti - Dipinto - Olio su tela - Londra - National Gallery

## LUOGO E DATA DELLA RIPRESA

### LOCALIZZAZIONE

Stato: Regno Unito

Altra località: Londra

Data: 1860-1919

## DEFINIZIONE CULTURALE

### AUTORE DELLA FOTOGRAFIA

Nome di persona o ente: Morelli Mariano

Tipo intestazione: P

Dati anagrafici/estremi cronologici: 1819/ 1916

Riferimento all'intervento: fotografo principale

Motivazione dell'attribuzione: iscrizione

### AUTORE OPERA FOTOGRAFATA

Nome di persona o ente: Bordone Paris

Tipo intestazione: P

Dati anagrafici: 1500/ 1571

Riferimento all'intervento: pittore

Sigla per citazione: 10001968

## COMPILAZIONE

### COMPILAZIONE

Anno di redazione: 2008

Nome: Lapesa, C.

Funzionario responsabile: Trento, D.

## SUPPORTO COLLEGATO: AFRLSUP - SUP-4t060-0000517 [1 / 1]

### CODICI

Unità operativa: 4t060

Numero scheda: 517

Codice scheda: SUP-4t060-0000517

### RIFERIMENTO SCHEDA IMMAGINE

Codice IDK della scheda immagine: IMM-4t060-0000517

Tipo scheda: F

Livello ricerca: I

### CODICE UNIVOCO

Codice regione: 03

Numero catalogo generale: 00219987

Ente schedatore: R03/ Accademia di Belle Arti di Brera

Ente competente: S27

### OGGETTO

#### OGGETTO

Definizione dell'oggetto: positivo

Natura biblioteconomica dell'oggetto: m

#### QUANTITA'

Numero oggetti/elementi: 1

### SOGGETTO

#### TITOLO

Titolo attribuito: Paris Bordone - Dafne e Cloe.

Specifiche titolo: manoscritto sul recto del supporto secondario

### LOCALIZZAZIONE GEOGRAFICO-AMMINISTRATIVA

#### INDICAZIONE DEL CONTENITORE FISICO

Codice del contenitore fisico: 21440

Categoria del contenitore fisico: architettura

### **LOCALIZZAZIONE GEOGRAFICO-AMMINISTRATIVA ATTUALE**

Stato: Italia

Regione: Lombardia

Provincia: MI

Nome provincia: Milano

Codice ISTAT comune: 015146

Comune: Milano

### **COLLOCAZIONE SPECIFICA**

Tipologia: palazzo

Denominazione: Palazzo di Brera

Indirizzo: Via Brera, 28

Codice della scheda ILC: SWLI1-00001

Denominazione struttura conservativa - livello 1: Raccolte storiche dell'Accademia di Brera

Altra denominazione [1 / 11]: Palazzo dell'Accademia di Brera

Altra denominazione [2 / 11]: Palazzo della Pinacoteca di Brera

Altra denominazione [3 / 11]: Palazzo della Pinacoteca di Brera

Altra denominazione [4 / 11]: Palazzo della Pinacoteca di Brera

Altra denominazione [5 / 11]: Palazzo della Pinacoteca di Brera

Altra denominazione [6 / 11]: Palazzo della Pinacoteca di Brera

Altra denominazione [7 / 11]: Palazzo della Pinacoteca di Brera

Altra denominazione [8 / 11]: Palazzo dell'Accademia di Brera

Altra denominazione [9 / 11]: Palazzo dell'Accademia di Brera

Altra denominazione [10 / 11]: Palazzo dell'Accademia di Brera

Altra denominazione [11 / 11]: Palazzo dell'Accademia di Brera

### **ALTRE LOCALIZZAZIONI GEOGRAFICO-AMMINISTRATIVE**

Tipo di localizzazione: luogo di provenienza

### **LOCALIZZAZIONE GEOGRAFICO-AMMINISTRATIVA**

Regione: Lombardia

Provincia: MI

Comune: Milano

### **COLLOCAZIONE SPECIFICA**

Tipologia: palazzo

Specifiche: via Pontaccio 14 - abitazione del collezionista

## **UBICAZIONE**

### **UBICAZIONE FOTO**

Fondo: Fondo Frizzoni

Titolo di unità archivistica: Cartella n°10

Collocazione: Fototeca storica - Armadio Frizzoni - FF 525

### **INVENTARIO**

Data: 2008

Collocazione: Raccolte storiche dell'Accademia di Brera

Numero di inventario generale: FF 525

## **CRONOLOGIA**

### **CRONOLOGIA GENERICA**

Secolo: XIX

Frazione di secolo: seconda metà

### **CRONOLOGIA SPECIFICA**

Da: 1860

Validità: post

A: 1919

Validità: ante

### **MOTIVAZIONE CRONOLOGIA [1 / 2]**

Motivazione: analisi tecnico-formale

### **MOTIVAZIONE CRONOLOGIA [2 / 2]**

Motivazione: analisi storica

## DATI TECNICI

Indicazione di colore: BN

Materia e tecnica: albumina/carta

### MISURE [1 / 2]

Tipo misure: supporto primario

Unità di misura: mm

Altezza: 208

Larghezza: 158

### MISURE [2 / 2]

Tipo misure: supporto secondario

Unità di misura: mm

Altezza: 270

Larghezza: 208

## DATI ANALITICI

### ISCRIZIONI [1 / 4]

Classe di appartenenza: documentaria

Tecnica di scrittura: a penna

Posizione: sul supporto secondario: recto: in alto

Trascrizione: N° 525 - Lascito Gustavo Frizzoni

### ISCRIZIONI [2 / 4]

Classe di appartenenza: documentaria

Tecnica di scrittura: a matita

Posizione: sul supporto primario: verso: in basso: al centro

Trascrizione

Londra. Gall. Naz./ Dafne e Cloe/ di Paris Bordone/ tela: alta: piedi 4 e pollici 5 e 1/2/ larga - 3 - 11/ (Fotogr. Mariano Morelli - Londra)

### ISCRIZIONI [3 / 4]

Classe di appartenenza: documentaria

Tecnica di scrittura: a penna

Posizione: sul supporto secondario: recto: in basso

Trascrizione: Paris - Bordone - Dafne e Cloe.

#### **ISCRIZIONI [4 / 4]**

Classe di appartenenza: documentaria

Tecnica di scrittura: a matita

Posizione: sul supporto secondario: verso: in alto

Trascrizione: Fotografia: Mariano Morelli/ Londra [Scritta contemporanea]

#### **STEMMI/MARCHI/TIMBRI [1 / 2]**

Classe di appartenenza: timbro

Qualificazione: di collezione

Identificazione: Accademia di Belle Arti Milano

Posizione: sull'immagine: in alto: a destra

Descrizione

Timbro a secco circolare con stemma al centro. Iscrizione sul bordo a caratteri capitali: Accademia di Belle Arti Milano

#### **STEMMI/MARCHI/TIMBRI [2 / 2]**

Classe di appartenenza: timbro

Qualificazione: di collezione

Identificazione: Lascito Gustavo Frizzoni

Posizione: sul supporto primario: verso: al centro

Descrizione: Timbro ottagonale a inchiostro nero con iscrizione a caratteri capitali: Lascito Gustavo Frizzoni

Indicazioni sull'oggetto

La fotografia è incollata lungo il lato superiore ad un foglio di carta marrone da pacco. I due angoli in basso sono inseriti in due aperture ritagliate a mano nel foglio stesso.

## **CONSERVAZIONE**

### **STATO DI CONSERVAZIONE**

Stato di conservazione: buono

## **CONDIZIONE GIURIDICA E VINCOLI**

### **CONDIZIONE GIURIDICA**

Indicazione generica: proprietà Stato

Indicazione specifica: Accademia di Belle Arti di Brera

Indirizzo: Via Brera, 28 - 20121 Milano (MI)



## ACQUISIZIONE

Tipo acquisizione: lascito

Nome: Gustavo Frizzoni

Luogo acquisizione: Milano

## FONTI E DOCUMENTI DI RIFERIMENTO

### DOCUMENTAZIONE FOTOGRAFICA

Codice univoco della risorsa: SC\_F\_SUP-4t060-0000517\_IMG-0000951108

Genere: documentazione allegata

Tipo: fotografia digitale

Codice identificativo: FF

Collocazione del file nell'archivio locale: FotografieFrizzoni

Nome del file originale: FF525.jpg

## ACCESSO AI DATI

### SPECIFICHE DI ACCESSO AI DATI

Profilo di accesso: 2

Motivazione: scheda contenente dati personali

## COMPILAZIONE

### COMPILAZIONE

Anno di redazione: 2008

Nome: Lapesa, C.

Funzionario responsabile: Trento, D.

