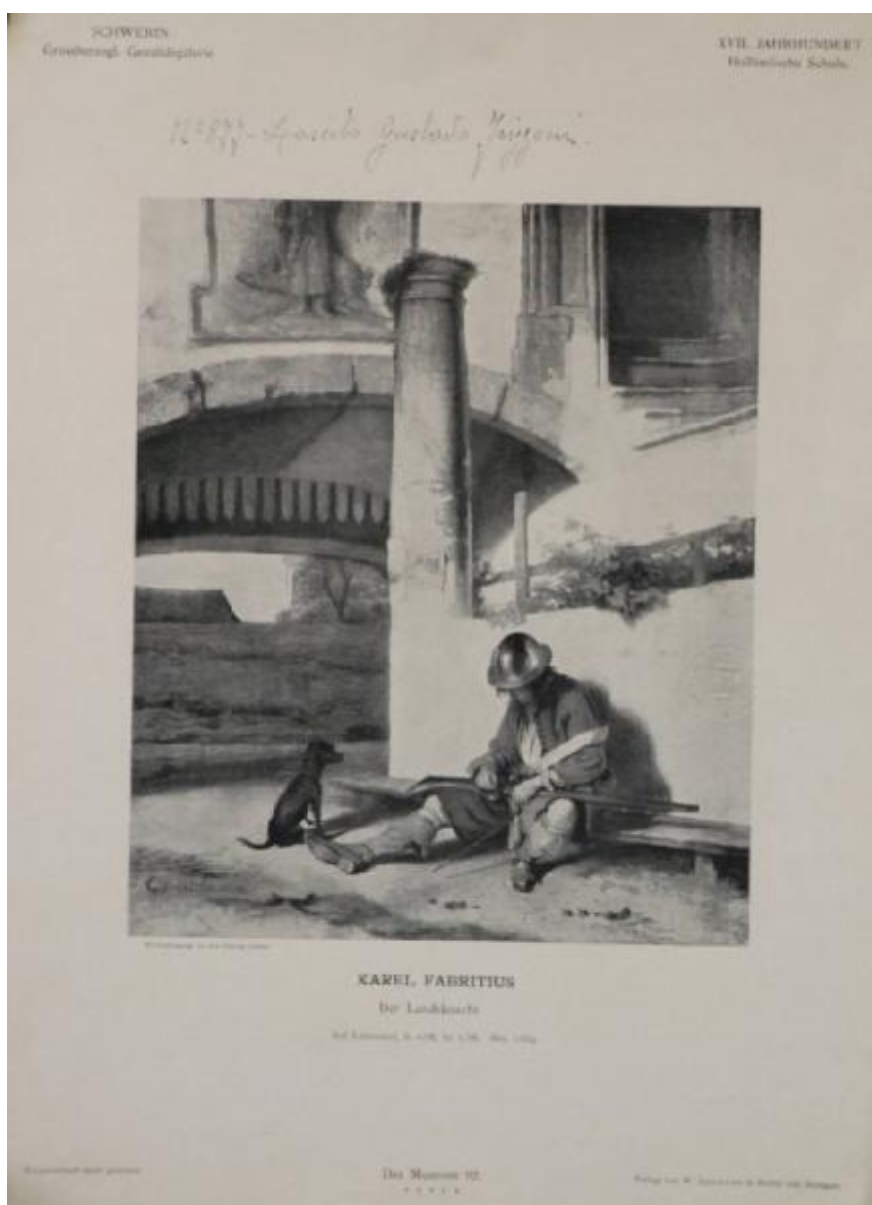


# François-Xavier Pascal Fabre Karel Fabritius - Il Lanzicheneco - Dipinto su tela - Schwerin - Gemaldegalerie

Fotografo non identificato



Scheda SIRBeC: <https://www.lombardiabeniculturali.it/fotografie/schede-complete/IMM-4t060-0000866/>

## CODICI

Unità operativa: 4t060

Numero scheda: 866

Codice scheda: IMM-4t060-0000866

Tipo di scheda: AFRLIMM

## SOGGETTO

### SOGGETTO

Indicazioni sul soggetto: Trattasi di pagina della rivista Das Museum.

Identificazione

François-Xavier Pascal Fabre Karel Fabritius - Il Lanzicheneco - Dipinto su tela - Schwerin - Gemaldegalerie

## LUOGO E DATA DELLA RIPRESA

### LOCALIZZAZIONE

Stato: Germania

Altra località: Schwerin

Data: 1880-1919

## DEFINIZIONE CULTURALE

### AUTORE DELLA FOTOGRAFIA

Nome di persona o ente: Fotografo non identificato

Tipo intestazione: P

Dati anagrafici/estremi cronologici: notizie

Riferimento all'intervento: fotografo principale

Motivazione dell'attribuzione: n.r.

### AUTORE OPERA FOTOGRAFATA

Nome di persona o ente: Fabre François-Xavier Pascal

Tipo intestazione: P

Dati anagrafici: notizie 1624-1654

Riferimento all'intervento: pittore

Sigla per citazione: 00003943

## COMPILAZIONE

### COMPILAZIONE

Anno di redazione: 2008

Nome: Lapesa, C.

Funzionario responsabile: Trento, D.

## SUPPORTO COLLEGATO: AFRLSUP - SUP-4t060-0000866 [1 / 1]

### CODICI

Unità operativa: 4t060

Numero scheda: 866

Codice scheda: SUP-4t060-0000866

### RIFERIMENTO SCHEDA IMMAGINE

Codice IDK della scheda immagine: IMM-4t060-0000866

Tipo scheda: F

Livello ricerca: I

### CODICE UNIVOCO

Codice regione: 03

Numero catalogo generale: 00220336

Ente schedatore: R03/ Accademia di Belle Arti di Brera

Ente competente: S27

### OGGETTO

#### OGGETTO

Definizione dell'oggetto: positivo

Natura biblioteconomica dell'oggetto: m

#### QUANTITA'

Numero oggetti/elementi: 1

### SOGGETTO

#### TITOLO

Titolo proprio: Karel Fabritius - Der Landsknecht

Specifiche titolo: dell'editore

### LOCALIZZAZIONE GEOGRAFICO-AMMINISTRATIVA

#### INDICAZIONE DEL CONTENITORE FISICO

Codice del contenitore fisico: 21440

Categoria del contenitore fisico: architettura

#### **LOCALIZZAZIONE GEOGRAFICO-AMMINISTRATIVA ATTUALE**

Stato: Italia

Regione: Lombardia

Provincia: MI

Nome provincia: Milano

Codice ISTAT comune: 015146

Comune: Milano

#### **COLLOCAZIONE SPECIFICA**

Tipologia: palazzo

Denominazione: Palazzo di Brera

Indirizzo: Via Brera, 28

Codice della scheda ILC: SWLI1-00001

Denominazione struttura conservativa - livello 1: Raccolte storiche dell'Accademia di Brera

### **ALTRE LOCALIZZAZIONI GEOGRAFICO-AMMINISTRATIVE**

Tipo di localizzazione: luogo di provenienza

#### **LOCALIZZAZIONE GEOGRAFICO-AMMINISTRATIVA**

Regione: Lombardia

Provincia: MI

Comune: Milano

#### **COLLOCAZIONE SPECIFICA**

Tipologia: palazzo

Specifiche: via Pontaccio 14 - abitazione del collezionista

### **UBICAZIONE**

#### **UBICAZIONE FOTO**

Fondo: Fondo Frizzoni

Titolo di unità archivistica: Cartella n°13

Collocazione: Fototeca storica - Armadio Frizzoni - FF 877

## **INVENTARIO**

Data: 2008

Collocazione: Raccolte storiche dell'Accademia di Brera

Numero di inventario generale: FF 877

## **CRONOLOGIA**

### **CRONOLOGIA GENERICA**

Secolo: XIX/XX

Frazione di secolo: fine/inizio

### **CRONOLOGIA SPECIFICA**

Da: 1880

Validità: post

A: 1919

Validità: ante

### **MOTIVAZIONE CRONOLOGIA**

Motivazione: analisi tecnico-formale

## **PRODUZIONE E DIFFUSIONE**

### **RESPONSABILITA'**

Nome di persona o ente: Spemann W.

Tipo intestazione: P

Dati anagrafici/estremi cronologici: attivo fine inizio sec. XIX/XX

Sigla per citazione: 00005092

Riferimento al ruolo: editore

## **DATI TECNICI**

Indicazione di colore: BN

Materia e tecnica: fotoincisione a retino

### **MISURE**

Tipo misure: supporto primario

Unità di misura: mm

Altezza: 353

Larghezza: 262

## DATI ANALITICI

### ISCRIZIONI [1 / 3]

Classe di appartenenza: titolazione/ editoriale

Tecnica di scrittura: tipografica

Posizione: sul supporto primario: recto

Trascrizione

Schwerin Grossherzog. Gemaldegalerie/ XVII Jahrhundert Hollandische Schule/ Karel Fabritius - Der Landsknecht, Auf Leinwand, h. 0,68 br. o0,58 Bez 1654/ Das Museum 92/ Einzelverkauf nicht gestattet/ Verlag von W. Spemann in Berlin und Stuttgart

### ISCRIZIONI [2 / 3]

Classe di appartenenza: documentaria

Tecnica di scrittura: a penna

Posizione: sul supporto primario: recto: in alto

Trascrizione: N° 877 - Lascito Gustavo Frizzoni.

### ISCRIZIONI [3 / 3]

Classe di appartenenza: documentaria

Tecnica di scrittura: a penna

Posizione: sul supporto primario: verso: in alto: a sinistra

Trascrizione: N° 877 - Fondo Frizzoni.

### STEMMI/MARCHI/TIMBRI [1 / 2]

Classe di appartenenza: timbro

Qualificazione: di collezione

Identificazione: Accademia di Belle Arti Milano

Posizione: sull'immagine: in basso: a destra

Descrizione

Timbro a secco circolare con stemma al centro. Iscrizione sul bordo a caratteri capitali: Accademia di Belle Arti Milano

### STEMMI/MARCHI/TIMBRI [2 / 2]



Classe di appartenenza: timbro

Qualificazione: di collezione

Identificazione: Lascito Gustavo Frizzoni

Posizione: sul supporto primario: verso: al centro

Descrizione: Timbro ottagonale a inchiostro nero con iscrizione a caratteri capitali: Lascito Gustavo Frizzoni

Indicazioni sull'oggetto: Trattasi di pagina di rivista

## CONSERVAZIONE

### STATO DI CONSERVAZIONE

Stato di conservazione: buono

## CONDIZIONE GIURIDICA E VINCOLI

### CONDIZIONE GIURIDICA

Indicazione generica: proprietà Stato

Indicazione specifica: Accademia di Belle Arti di Brera

Indirizzo: Via Brera, 28 - 20121 Milano (MI)

### ACQUISIZIONE

Tipo acquisizione: lascito

Nome: Gustavo Frizzoni

Luogo acquisizione: Milano

## FONTI E DOCUMENTI DI RIFERIMENTO

### DOCUMENTAZIONE FOTOGRAFICA

Codice univoco della risorsa: SC\_F\_SUP-4t060-0000866\_IMG-0000951457

Genere: documentazione allegata

Tipo: fotografia digitale

Codice identificativo: FF

Collocazione del file nell'archivio locale: FotografieFrizzoni

Nome del file originale: FF877.jpg

## ACCESSO AI DATI

### SPECIFICHE DI ACCESSO AI DATI

Profilo di accesso: 2

Motivazione: scheda contenente dati personali

## COMPILAZIONE

### COMPILAZIONE

Anno di redazione: 2008

Nome: Lapesa, C.

Funzionario responsabile: Trento, D.

