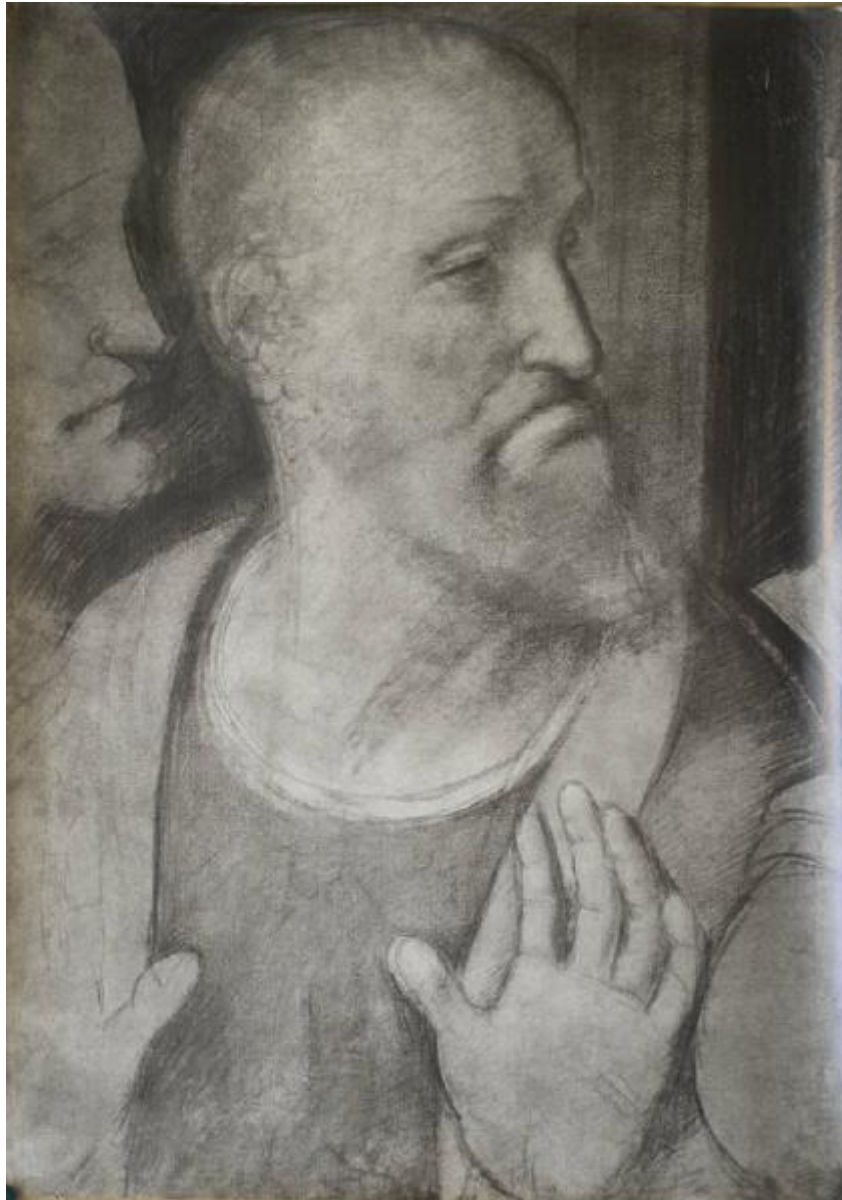


Copia da Leonardo da Vinci - Testa di Andrea dal Cenacolo - Disegno - Weimar

Braun Adolphe & C.ie



Link risorsa: <https://www.lombardiabeniculturali.it/fotografie/schede/IMM-4t060-0001520/>

Scheda SIRBeC: <https://www.lombardiabeniculturali.it/fotografie/schede-complete/IMM-4t060-0001520/>

CODICI

Unità operativa: 4t060

Numero scheda: 1520

Codice scheda: IMM-4t060-0001520

Tipo di scheda: AFRLIMM

SOGGETTO

SOGGETTO

Indicazioni sul soggetto

La fotografia appartiene, come la FF 70, FF71, FF 72 e FF 1355, FF 1555, FF 1556/bis, FF 1557, FF1558, ad una serie che ritrae i disegni degli apostoli ripresi dal Cenacolo. Gli esemplari sono ricavati dalla cartella con otto positivi al carbone realizzati nel 1894 dalla ditta Braun e conservati all'Accademia di Belle Arti di Brera. Il disegno è attualmente nella collezione Gabriele Pantucci di Londra. L'esemplare in questione è riprodotto nell'articolo pubblicato da Frizzoni in "Archivio Storico dell'Arte" nel 1894.

Identificazione: Copia da Leonardo da Vinci - Testa di Andrea dal Cenacolo - Disegno - Weimar

LUOGO E DATA DELLA RIPRESA

LOCALIZZAZIONE

Stato: Germania

Altra località: Weimar

Data: 1894

DEFINIZIONE CULTURALE

AUTORE DELLA FOTOGRAFIA

Nome di persona o ente: Braun Adolphe & C.ie

Tipo intestazione: P

Dati anagrafici/estremi cronologici: notizie 1876-1968

Riferimento all'intervento: fotografo principale

Motivazione dell'attribuzione [1 / 2]: bibliografia

Motivazione dell'attribuzione [2 / 2]: confronto

COMPILAZIONE

COMPILAZIONE

Anno di redazione: 2009

Nome: Lapesa, C.

Funzionario responsabile: Trento, D.

SUPPORTO COLLEGATO: AFRLSUP - SUP-4t060-0001520 [1 / 1]

CODICI

Unità operativa: 4t060

Numero scheda: 1520

Codice scheda: SUP-4t060-0001520

RIFERIMENTO SCHEDA IMMAGINE

Codice IDK della scheda immagine: IMM-4t060-0001520

Tipo scheda: F

Livello ricerca: I

CODICE UNIVOCO

Codice regione: 03

Numero catalogo generale: 00220990

Ente schedatore: R03/ Accademia di Belle Arti di Brera

Ente competente: S27

OGGETTO

OGGETTO

Definizione dell'oggetto: positivo

Natura biblioteconomica dell'oggetto: m

QUANTITA'

Numero oggetti/elementi: 1

SOGGETTO

TITOLO

Titolo attribuito: Testa di Andrea dal Cenacolo

Specifiche titolo: bibliografia

LOCALIZZAZIONE GEOGRAFICO-AMMINISTRATIVA

INDICAZIONE DEL CONTENITORE FISICO

Codice del contenitore fisico: 21440

Categoria del contenitore fisico: architettura

LOCALIZZAZIONE GEOGRAFICO-AMMINISTRATIVA ATTUALE

Stato: Italia

Regione: Lombardia

Provincia: MI

Nome provincia: Milano

Codice ISTAT comune: 015146

Comune: Milano

COLLOCAZIONE SPECIFICA

Tipologia: palazzo

Denominazione: Palazzo di Brera

Indirizzo: Via Brera, 28

Codice della scheda ILC: SWLI1-00001

Denominazione struttura conservativa - livello 1: Raccolte storiche dell'Accademia di Brera

ALTRE LOCALIZZAZIONI GEOGRAFICO-AMMINISTRATIVE

Tipo di localizzazione: luogo di provenienza

LOCALIZZAZIONE GEOGRAFICO-AMMINISTRATIVA

Regione: Lombardia

Provincia: MI

Comune: Milano

COLLOCAZIONE SPECIFICA

Tipologia: palazzo

Specifiche: via Pontaccio 14 - abitazione del collezionista

UBICAZIONE

UBICAZIONE FOTO

Fondo: Fondo Frizzoni

Titolo di unità archivistica: Cartella n°16

Collocazione: Fototeca storica - Armadio Frizzoni - FF 1559

INVENTARIO

Data: 2009

Collocazione: Raccolte storiche dell'Accademia di Brera

Numero di inventario generale: FF 1559

CRONOLOGIA

CRONOLOGIA GENERICA

Secolo: XIX

Frazione di secolo: fine

CRONOLOGIA SPECIFICA

Da: 1894

A: 1894

MOTIVAZIONE CRONOLOGIA

Motivazione: bibliografia

DATI TECNICI

Indicazione di colore: BN

Materia e tecnica: carbone/carta

MISURE [1 / 2]

Tipo misure: supporto primario

Unità di misura: mm

Altezza: 463

Larghezza: 330

MISURE [2 / 2]

Tipo misure: supporto secondario

Unità di misura: mm

Altezza: 515

Larghezza: 373

DATI ANALITICI

ISCRIZIONI [1 / 2]

Classe di appartenenza: documentaria

Tecnica di scrittura: a penna

Posizione: sul supporto secondario: recto: in alto: a destra

Trascrizione: N° 1559 - Lascito G. Frizzoni.

ISCRIZIONI [2 / 2]

Classe di appartenenza: documentaria

Tecnica di scrittura: a matita

Posizione: sul supporto primario: verso: al centro e in basso

Autore: Frizzoni

Trascrizione: a Weimar/ 3/ più in profilo dell'originale/ come nelle copie antiche

STEMMI/MARCHI/TIMBRI [1 / 2]

Classe di appartenenza: timbro

Qualificazione: di collezione

Identificazione: Accademia di Belle Arti Milano

Posizione: sull'immagine: in alto: a destra

Descrizione

Timbro a secco circolare con stemma al centro. Iscrizione sul bordo a caratteri capitali: Accademia di Belle Arti Milano

STEMMI/MARCHI/TIMBRI [2 / 2]

Classe di appartenenza: timbro

Qualificazione: di collezione

Identificazione: Lascito Gustavo Frizzoni

Posizione: sul supporto primario: verso: al centro

Descrizione: Timbro ottagonale a inchiostro nero con iscrizione a caratteri capitali: Lascito Gustavo Frizzoni

Indicazioni sull'oggetto

La fotografia è incollata per i due angoli in alto ad un foglio di carta marrone da pacco. I due angoli in basso sono inseriti in due aperture ritagliate a mano nel foglio stesso.

CONSERVAZIONE

STATO DI CONSERVAZIONE

Stato di conservazione: discreto

Indicazioni specifiche: Strappi lungo i bordi del supporto secondario.

CONDIZIONE GIURIDICA E VINCOLI

CONDIZIONE GIURIDICA

Indicazione generica: proprietà Stato

Indicazione specifica: Accademia di Belle Arti di Brera

Indirizzo: Via Brera, 28 - 20121 Milano (MI)

ACQUISIZIONE

Tipo acquisizione: lascito

Nome: Gustavo Frizzoni

Luogo acquisizione: Milano

FONTI E DOCUMENTI DI RIFERIMENTO

DOCUMENTAZIONE FOTOGRAFICA

Codice univoco della risorsa: SC_F_SUP-4t060-0001520_IMG-0000952118

Genere: documentazione allegata

Tipo: fotografia digitale

Codice identificativo: FF1559

Collocazione del file nell'archivio locale: FotografieFrizzoni

Nome del file originale: FF1559.jpg

BIBLIOGRAFIA [1 / 2]

Genere: bibliografia di confronto

Autore: Marani P. C.

Anno di edizione: 2001

V., pp., nn.: pp. 196-198, 421

V., tavv., figg.: f. 63

BIBLIOGRAFIA [2 / 2]

Autore: Frizzoni G.

Anno di edizione: 1894

V., pp., nn.: pp. 41-49

ACCESSO AI DATI

SPECIFICHE DI ACCESSO AI DATI

Profilo di accesso: 2

Motivazione: scheda contenente dati personali

COMPILAZIONE

COMPILAZIONE

Anno di redazione: 2009

Nome: Lapesa, C.

Funzionario responsabile: Trento, D.

