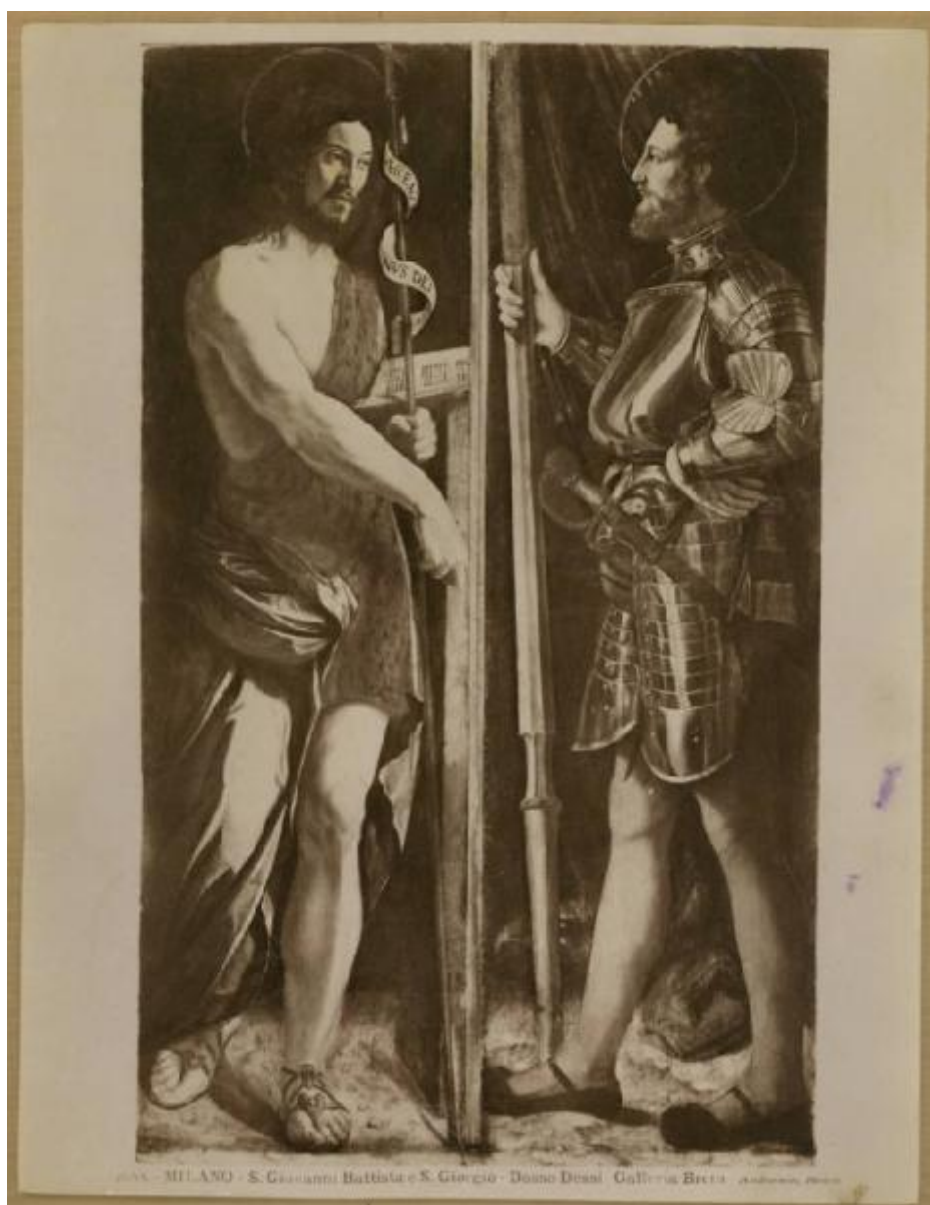


**Luteri, Giovanni di Niccolò detto Dossi Dosso - San
Giovanni Battista (tavola di sinistra); San Giorgio
(tavola di destra) - Dipinto - Milano - Pinacoteca di Brera**

Anderson Domenico



Scheda SIRBeC: <https://www.lombardiabeniculturali.it/fotografie/schede-complete/IMM-4t060-0001612/>

CODICI

Unità operativa: 4t060

Numero scheda: 1612

Codice scheda: IMM-4t060-0001612

Tipo di scheda: AFRLIMM

SOGGETTO

SOGGETTO

Indicazioni sul soggetto

La fotografia riprende le due tavole accostate l'una all'altra. Tavola di sinistra: Reg. Cron. 1223; tavola di destra: Reg. Cron. 1222. Le due tavole sono state acquistate dalla Pinacoteca di Brera nel 1903.

Identificazione

Luteri, Giovanni di Niccolò detto Dossi Dosso - San Giovanni Battista (tavola di sinistra); San Giorgio (tavola di destra) - Dipinto - Milano - Pinacoteca di Brera

LUOGO E DATA DELLA RIPRESA

LOCALIZZAZIONE

Regione: Lombardia

Provincia: MI

Comune: Milano

Data: 1903/ 1919

DEFINIZIONE CULTURALE

AUTORE DELLA FOTOGRAFIA

Nome di persona o ente: Anderson Domenico

Tipo intestazione: P

Dati anagrafici/estremi cronologici: 1854/ 1938

Riferimento all'intervento: fotografo principale

Motivazione dell'attribuzione: iscrizione

AUTORE OPERA FOTOGRAFATA

Nome di persona o ente: Luteri Giovanni di Niccolò detto Dossi Dosso

Tipo intestazione: P

Dati anagrafici: 1490 ca./ 1542

Riferimento all'intervento: pittore

Sigla per citazione: 10006426

COMPILAZIONE

COMPILAZIONE

Anno di redazione: 2009

Nome: Lapesa, C.

Funzionario responsabile: Trento, D.

SUPPORTO COLLEGATO: AFRLSUP - SUP-4t060-0001612 [1 / 1]

CODICI

Unità operativa: 4t060

Numero scheda: 1612

Codice scheda: SUP-4t060-0001612

RIFERIMENTO SCHEDA IMMAGINE

Codice IDK della scheda immagine: IMM-4t060-0001612

Tipo scheda: F

Livello ricerca: I

CODICE UNIVOCO

Codice regione: 03

Numero catalogo generale: 00221082

Ente schedatore: R03/ Accademia di Belle Arti di Brera

Ente competente: S27

OGGETTO

OGGETTO

Definizione dell'oggetto: positivo

Natura biblioteconomica dell'oggetto: m

QUANTITA'

Numero oggetti/elementi: 1

SOGGETTO

TITOLO

Titolo proprio: Milano - S. Giovanni Battista e S. Giorgio - Dosso Dossi - Galleria Brera.

Specifiche titolo: dell'autore

LOCALIZZAZIONE GEOGRAFICO-AMMINISTRATIVA

INDICAZIONE DEL CONTENITORE FISICO

Codice del contenitore fisico: 21440

Categoria del contenitore fisico: architettura

LOCALIZZAZIONE GEOGRAFICO-AMMINISTRATIVA ATTUALE

Stato: Italia

Regione: Lombardia

Provincia: MI

Nome provincia: Milano

Codice ISTAT comune: 015146

Comune: Milano

COLLOCAZIONE SPECIFICA

Tipologia: palazzo

Denominazione: Palazzo di Brera

Indirizzo: Via Brera, 28

Codice della scheda ILC: SWLI1-00001

Denominazione struttura conservativa - livello 1: Raccolte storiche dell'Accademia di Brera

ALTRE LOCALIZZAZIONI GEOGRAFICO-AMMINISTRATIVE

Tipo di localizzazione: luogo di provenienza

LOCALIZZAZIONE GEOGRAFICO-AMMINISTRATIVA

Regione: Lombardia

Provincia: MI

Comune: Milano

COLLOCAZIONE SPECIFICA

Tipologia: palazzo

Specifiche: via Pontaccio 14 - abitazione del collezionista

UBICAZIONE

UBICAZIONE FOTO

Fondo: Fondo Frizzoni

Titolo di unità archivistica: Cartella n°17

Collocazione: Fototeca storica - Armadio Frizzoni - FF 1647

INVENTARIO

Data: 2009

Collocazione: Raccolte storiche dell'Accademia di Brera

Numero di inventario generale: FF 1647

CRONOLOGIA

CRONOLOGIA GENERICA

Secolo: XX

Frazione di secolo: inizio

CRONOLOGIA SPECIFICA

Da: 1903

Validità: post

A: 1919

Validità: ante

MOTIVAZIONE CRONOLOGIA [1 / 2]

Motivazione: analisi storica

MOTIVAZIONE CRONOLOGIA [2 / 2]

Motivazione: riferimenti biografici

DATI TECNICI

Indicazione di colore: BN

Materia e tecnica: albumina/carta

MISURE [1 / 2]

Tipo misure: supporto primario

Unità di misura: mm

Altezza: 262

Larghezza: 202

MISURE [2 / 2]

Tipo misure: supporto secondario

Unità di misura: mm

Altezza: 357

Larghezza: 260

DATI ANALITICI

ISCRIZIONI [1 / 3]

Classe di appartenenza: documentaria

Tecnica di scrittura: a penna

Posizione: sul supporto secondario: recto: in alto

Trascrizione: N° 1647 - Lascito Frizzoni Gustavo.

ISCRIZIONI [2 / 3]

Classe di appartenenza: titolazione/ Indicazione di responsabilità

Tecnica di scrittura: fotografica

Posizione: sul supporto primario: recto : in basso: sotto l'immagine

Autore: Anderson

Trascrizione: 12688 - Milano - S. Giovanni Battista e S. Giorgio - Dosso Dossi - Galleria Brera - Anderson, Roma.

ISCRIZIONI [3 / 3]

Classe di appartenenza: documentaria

Lingua: tedesco

Tecnica di scrittura: a matita

Posizione: sul supporto primario: verso: in basso

Autore: Morelli?

Trascrizione: 3a/ Dosso Dossi - Die Heiligen/ Joh. der [...] Georg/ Brera/ Phot. Anderson

STEMMI/MARCHI/TIMBRI [1 / 3]

Classe di appartenenza: timbro

Qualificazione: di collezione

Identificazione: Accademia di Belle Arti Milano

Posizione: sull'immagine: in basso: al centro

Descrizione

Timbro a secco circolare con stemma al centro. Iscrizione sul bordo a caratteri capitali: Accademia di Belle Arti Milano

STEMMI/MARCHI/TIMBRI [2 / 3]

Classe di appartenenza: timbro

Qualificazione: di collezione

Identificazione: Lascito Gustavo Frizzoni

Posizione: sul supporto primario: verso: al centro

Descrizione: Timbro ottagonale a inchiostro nero con iscrizione a caratteri capitali: Lascito Gustavo Frizzoni

STEMMI/MARCHI/TIMBRI [3 / 3]

Classe di appartenenza: timbro

Qualificazione: di collezione

Identificazione: Accademia di Belle Arti Milano

Posizione: sul supporto primario: verso: in basso: a destra

Descrizione: Timbro a inchiostro viola di forma ovale con iscrizione a caratteri capitali: R. Pinacoteca di Brera/ Milano

Indicazioni sull'oggetto: La fotografia è incollata lungo il lato superiore ad un foglio di carta marrone da pacco.

CONSERVAZIONE

STATO DI CONSERVAZIONE

Stato di conservazione: buono

CONDIZIONE GIURIDICA E VINCOLI

CONDIZIONE GIURIDICA

Indicazione generica: proprietà Stato

Indicazione specifica: Accademia di Belle Arti di Brera

Indirizzo: Via Brera, 28 - 20121 Milano (MI)

ACQUISIZIONE

Tipo acquisizione: lascito

Nome: Gustavo Frizzoni

Luogo acquisizione: Milano

FONTI E DOCUMENTI DI RIFERIMENTO

DOCUMENTAZIONE FOTOGRAFICA

Codice univoco della risorsa: SC_F_SUP-4t060-0001612_IMG-0000952211

Genere: documentazione allegata

Tipo: fotografia digitale

Codice identificativo: FF1647

Collocazione del file nell'archivio locale: FotografieFrizzoni

Nome del file originale: FF1647.jpg

BIBLIOGRAFIA

Autore: Pinacoteca Brera

Anno di edizione: 1991

V., pp., nn.: pp. 77-79

ACCESSO AI DATI

SPECIFICHE DI ACCESSO AI DATI

Profilo di accesso: 2

Motivazione: scheda contenente dati personali

COMPILAZIONE

COMPILAZIONE

Anno di redazione: 2009

Nome: Lapesa, C.

Funzionario responsabile: Trento, D.

