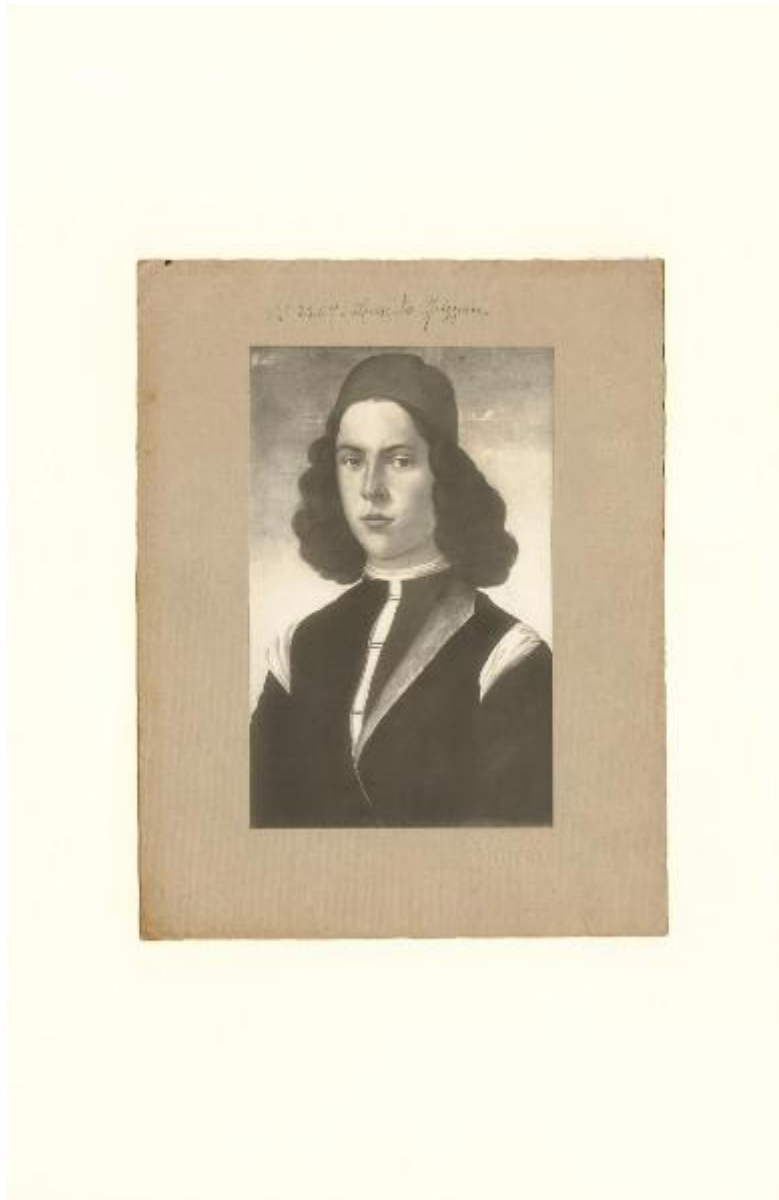


# Botticelli, Sandro - Ritratto di giovane uomo - Dipinto - Parigi - Louvre

Vizzavona François



Link risorsa: <https://www.lombardiabeniculturali.it/fotografie/schede/IMM-4t060-0002101/>

Scheda SIRBeC: <https://www.lombardiabeniculturali.it/fotografie/schede-complete/IMM-4t060-0002101/>

## CODICI

Unità operativa: 4t060

Numero scheda: 2101

Codice scheda: IMM-4t060-0002101

Tipo di scheda: AFRLIMM

Identificazione: Botticelli, Sandro - Ritratto di giovane uomo - Dipinto - Parigi - Louvre

## LUOGO E DATA DELLA RIPRESA

### LOCALIZZAZIONE

Stato: Francia

Altra località: Parigi

Data: 1888-1919

## DEFINIZIONE CULTURALE

### AUTORE DELLA FOTOGRAFIA

Nome di persona o ente: Vizzavona François

Tipo intestazione: P

Dati anagrafici/estremi cronologici: 1876/ 1961

Riferimento all'intervento: fotografo principale

Indicazione del nome e dell'indirizzo: F. Vizzavona Paris/ 65. Rue du Bac

Motivazione dell'attribuzione: timbro

### AUTORE OPERA FOTOGRAFATA

Nome di persona o ente: Botticelli Sandro

Tipo intestazione: P

Dati anagrafici: 1445/ 1510

Riferimento all'intervento: pittore

Sigla per citazione: 00004166

Motivazione dell'attribuzione: bibliografia

## COMPILAZIONE

### COMPILAZIONE

Anno di redazione: 2009

Nome: Lapesa, C.

Funzionario responsabile: Trento, D.

**SUPPORTO COLLEGATO: AFRLSUP - SUP-4t060-0002101 [1 / 1]**

**CODICI**

Unità operativa: 4t060

Numero scheda: 2101

Codice scheda: SUP-4t060-0002101

**RIFERIMENTO SCHEDA IMMAGINE**

Codice IDK della scheda immagine: IMM-4t060-0002101

Tipo scheda: F

Livello ricerca: I

**CODICE UNIVOCO**

Codice regione: 03

Numero catalogo generale: 00221571

Ente schedatore: R03/ Accademia di Belle Arti di Brera

Ente competente: S27

**OGGETTO**

**OGGETTO**

Definizione dell'oggetto: positivo

Natura biblioteconomica dell'oggetto: m

**QUANTITA'**

Numero oggetti/elementi: 1

**SOGGETTO**

**TITOLO**

Titolo attribuito: S. Botticelli, Ritratto di gentiluomo

Specifiche titolo: bibliografia

**LOCALIZZAZIONE GEOGRAFICO-AMMINISTRATIVA**

**INDICAZIONE DEL CONTENITORE FISICO**

Codice del contenitore fisico: 21440

Categoria del contenitore fisico: architettura

#### **LOCALIZZAZIONE GEOGRAFICO-AMMINISTRATIVA ATTUALE**

Stato: Italia

Regione: Lombardia

Provincia: MI

Nome provincia: Milano

Codice ISTAT comune: 015146

Comune: Milano

#### **COLLOCAZIONE SPECIFICA**

Tipologia: palazzo

Denominazione: Palazzo di Brera

Indirizzo: Via Brera, 28

Codice della scheda ILC: SWLI1-00001

Denominazione struttura conservativa - livello 1: Raccolte storiche dell'Accademia di Brera

### **ALTRE LOCALIZZAZIONI GEOGRAFICO-AMMINISTRATIVE**

Tipo di localizzazione: luogo di provenienza

#### **LOCALIZZAZIONE GEOGRAFICO-AMMINISTRATIVA**

Regione: Lombardia

Provincia: MI

Comune: Milano

#### **COLLOCAZIONE SPECIFICA**

Tipologia: palazzo

Specifiche: via Pontaccio 14 - abitazione del collezionista

### **UBICAZIONE**

#### **UBICAZIONE FOTO**

Fondo: Fondo Frizzoni

Titolo di unità archivistica: Cartella n°20

Collocazione: Fototeca storica - Gabinetto disegni e stampe - Cassettiera VII/9 - FF 2207

## **INVENTARIO**

Data: 2009

Collocazione: Raccolte storiche dell'Accademia di Brera

Numero di inventario generale: FF 2207

## **CRONOLOGIA**

### **CRONOLOGIA GENERICA**

Secolo: XIX/XX

Frazione di secolo: fine/inizio

### **CRONOLOGIA SPECIFICA**

Da: 1888

Validità: post

A: 1919

Validità: ante

### **MOTIVAZIONE CRONOLOGIA [1 / 2]**

Motivazione: analisi tecnico-formale

### **MOTIVAZIONE CRONOLOGIA [2 / 2]**

Motivazione: riferimenti biografici

## **DATI TECNICI**

Indicazione di colore: BN

Materia e tecnica: gelatina bromuro d'argento/carta

### **MISURE [1 / 2]**

Tipo misure: supporto primario

Unità di misura: mm

Altezza: 307

Larghezza: 237

### **MISURE [2 / 2]**

Tipo misure: secondo supporto secondario

Unità di misura: mm

Altezza: 555

Larghezza: 360

## DATI ANALITICI

### ISCRIZIONI [1 / 2]

Classe di appartenenza: documentaria

Tecnica di scrittura: a matita

Posizione: sul supporto primario: verso

Trascrizione: 6 *ι*/ Sandro Botticelli/ fr. 225 m. Sig. Schlichting/ Parigi

### ISCRIZIONI [2 / 2]

Classe di appartenenza: documentaria

Tecnica di scrittura: a penna

Posizione: sul supporto secondario: recto: in alto

Trascrizione: N° 2207 - Lascito Frizzoni.

### STEMMI/MARCHI/TIMBRI [1 / 2]

Classe di appartenenza: timbro

Qualificazione: di collezione

Identificazione: Accademia di Belle Arti Milano

Posizione: tra il supporto secondario e l'immagine: recto: in basso: al centro

Descrizione

Timbro a secco circolare con stemma al centro. Iscrizione sul bordo ma caratteri capitali: Accademia di Belle Arti Milano

### STEMMI/MARCHI/TIMBRI [2 / 2]

Classe di appartenenza: timbro

Qualificazione: dell'autore

Identificazione: F. Vizzanova

Posizione: sul supporto secondario: recto: in basso

Descrizione: Timbro a secco con iscrizione a caratteri corsivi e capitali: F. Vizzavona Paris/ 65. Rue du Bac

Indicazioni sull'oggetto: Durante l'intervento di restauro la fotografia è stata montata su un pass-partout in cartoncino.

## CONSERVAZIONE

## STATO DI CONSERVAZIONE

Stato di conservazione: buono

## RESTAURI E ANALISI

### RESTAURI

Data: 1998

Ente responsabile: SPSAE MI

Nome operatore: Miraglia M.

Ente finanziatore: Chartarius, San Casciano de' Bagni

## CONDIZIONE GIURIDICA E VINCOLI

### CONDIZIONE GIURIDICA

Indicazione generica: proprietà Stato

Indicazione specifica: Accademia di Belle Arti di Brera

Indirizzo: Via Brera, 28 - 20121 Milano (MI)

### ACQUISIZIONE

Tipo acquisizione: lascito

Nome: Gustavo Frizzoni

Luogo acquisizione: Milano

## FONTI E DOCUMENTI DI RIFERIMENTO

### DOCUMENTAZIONE FOTOGRAFICA

Codice univoco della risorsa: SW\_F\_SUP-4t060-0002101\_IMG-0000000001

Genere: documentazione allegata

Tipo: Matrice digitale

Codice identificativo: FF2207

Collocazione del file nell'archivio locale: FotografieFrizzoni

Nome del file originale: FF\_2207.jpg

### BIBLIOGRAFIA

Autore: Verso Museo



Anno di edizione: 2005

V., pp., nn.: p. 128

V., tavv., figg.: f. V.5.129.

## ACCESSO AI DATI

### SPECIFICHE DI ACCESSO AI DATI

Profilo di accesso: 2

Motivazione: scheda contenente dati personali

## COMPILAZIONE

### COMPILAZIONE

Anno di redazione: 2009

Nome: Lapesa, C.

Funzionario responsabile: Trento, D.

