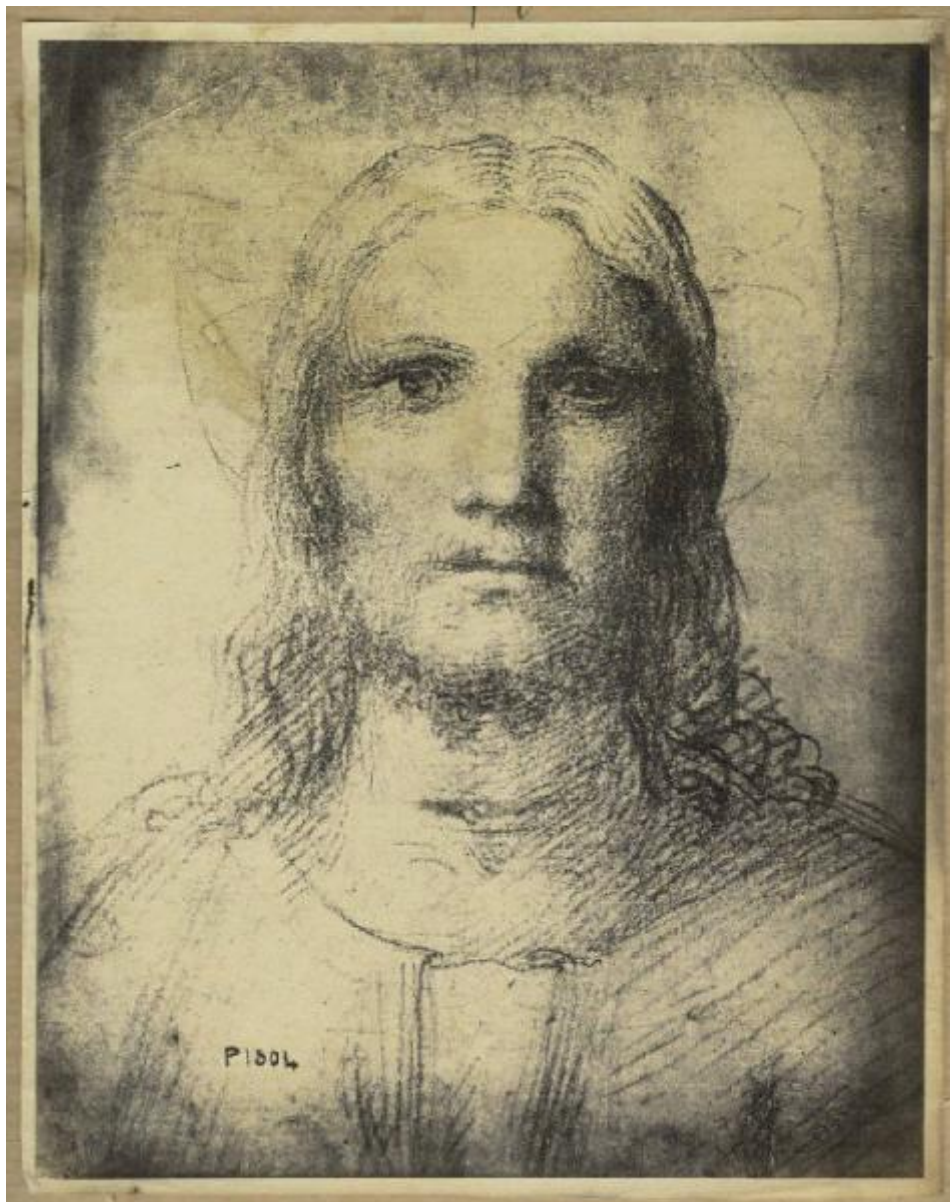


**Francesco di Cristofano detto Franciabigio - Studio per testa di Cristo - Disegno - Firenze - Uffizi - Gabinetto dei Disegni e delle Stampe**

Philpot J.B.



Scheda SIRBeC: <https://www.lombardiabeniculturali.it/fotografie/schede-complete/IMM-4t060-0002258/>

## CODICI

Unità operativa: 4t060

Numero scheda: 2258

Codice scheda: IMM-4t060-0002258

Tipo di scheda: AFRLIMM

Identificazione

Francesco di Cristofano detto Franciabigio - Studio per testa di Cristo - Disegno - Firenze - Uffizi - Gabinetto dei Disegni e delle Stampe

## LUOGO E DATA DELLA RIPRESA

### LOCALIZZAZIONE

Regione: Toscana

Provincia: FI

Comune: Firenze

Data: 1870-1880

## DEFINIZIONE CULTURALE

### AUTORE DELLA FOTOGRAFIA

Nome di persona o ente: Philpot J.B.

Tipo intestazione: P

Dati anagrafici/estremi cronologici: notizie 1870-1880 ca.

Riferimento all'intervento: fotografo principale

Motivazione dell'attribuzione: iscrizione

Specifiche sull'attribuzione: Iscrizione: P [numero]

### AUTORE OPERA FOTOGRAFATA

Nome di persona o ente: Francesco di Cristofano detto Franciabigio

Tipo intestazione: P

Dati anagrafici: 1484/ 1525

Riferimento all'intervento: disegnatore

Sigla per citazione: 10004852

Motivazione dell'attribuzione: iscrizione

## COMPILAZIONE

### COMPILAZIONE

Anno di redazione: 2010

Nome: Lapesa, C.

Funzionario responsabile: Trento, D.

**SUPPORTO COLLEGATO: AFRLSUP - SUP-4t060-0002258 [1 / 1]**

**CODICI**

Unità operativa: 4t060

Numero scheda: 2258

Codice scheda: SUP-4t060-0002258

**RIFERIMENTO SCHEDA IMMAGINE**

Codice IDK della scheda immagine: IMM-4t060-0002258

Tipo scheda: F

Livello ricerca: I

**CODICE UNIVOCO**

Codice regione: 03

Numero catalogo generale: 00221728

Ente schedatore: R03/ Accademia di Belle Arti di Brera

Ente competente: S27

**OGGETTO**

**OGGETTO**

Definizione dell'oggetto: positivo

Natura biblioteconomica dell'oggetto: m

**QUANTITA'**

Numero oggetti/elementi: 1

**SOGGETTO**

**TITOLO**

Titolo attribuito: Studio per testa di Cristo

Specifiche titolo: del catalogatore

**LOCALIZZAZIONE GEOGRAFICO-AMMINISTRATIVA**

**INDICAZIONE DEL CONTENITORE FISICO**

Codice del contenitore fisico: 21440

Categoria del contenitore fisico: architettura

#### **LOCALIZZAZIONE GEOGRAFICO-AMMINISTRATIVA ATTUALE**

Stato: Italia

Regione: Lombardia

Provincia: MI

Nome provincia: Milano

Codice ISTAT comune: 015146

Comune: Milano

#### **COLLOCAZIONE SPECIFICA**

Tipologia: palazzo

Denominazione: Palazzo di Brera

Indirizzo: Via Brera, 28

Codice della scheda ILC: SWLI1-00001

Denominazione struttura conservativa - livello 1: Raccolte storiche dell'Accademia di Brera

### **ALTRE LOCALIZZAZIONI GEOGRAFICO-AMMINISTRATIVE**

Tipo di localizzazione: luogo di provenienza

#### **LOCALIZZAZIONE GEOGRAFICO-AMMINISTRATIVA**

Regione: Lombardia

Provincia: MI

Comune: Milano

#### **COLLOCAZIONE SPECIFICA**

Tipologia: palazzo

Specifiche: via Pontaccio 14 - abitazione del collezionista

### **UBICAZIONE**

#### **UBICAZIONE FOTO**

Fondo: Fondo Frizzoni

Titolo di unità archivistica: Cartella n°20

Collocazione: Fototeca storica - Armadio Frizzoni - FF 2351

## **INVENTARIO**

Data: 2010

Collocazione: Raccolte storiche dell'Accademia di Brera

Numero di inventario generale: FF 2351

## **CRONOLOGIA**

### **CRONOLOGIA GENERICA**

Secolo: XIX

Frazione di secolo: seconda metà

### **CRONOLOGIA SPECIFICA**

Da: 1870

Validità: post

A: 1880

Validità: ante

### **MOTIVAZIONE CRONOLOGIA**

Motivazione: riferimenti biografici

## **DATI TECNICI**

Indicazione di colore: BN

Materia e tecnica: albumina/carta

### **MISURE [1 / 2]**

Tipo misure: supporto primario

Unità di misura: mm

Altezza: 200

Larghezza: 157

### **MISURE [2 / 2]**

Tipo misure: supporto secondario

Unità di misura: mm

Altezza: 266

Larghezza: 230

## DATI ANALITICI

### ISCRIZIONI [1 / 3]

Classe di appartenenza: documentaria

Tecnica di scrittura: a penna

Posizione: sul supporto secondario: recto: in alto

Trascrizione: N° 2351- Lascito Frizzoni.

### ISCRIZIONI [2 / 3]

Classe di appartenenza: documentaria

Lingua: tedesco/italiano

Tecnica di scrittura: a matita

Posizione: sul supporto primario: verso: in basso.

Trascrizione: Franciabigio (a rubrica) Uffizi/ (cartelle)

### ISCRIZIONI [3 / 3]

Classe di appartenenza: indicazione di responsabilità

Tecnica di scrittura: fotografica

Posizione: sull'immagine: in basso: a sinistra

Autore: Philpot

Trascrizione: P 1504

### STEMMI/MARCHI/TIMBRI

Classe di appartenenza: timbro

Qualificazione: di collezione

Identificazione: Accademia di Belle Arti Milano

Posizione: sull'immagine: in basso: a destra

Descrizione

Timbro a secco circolare con stemma al centro. Iscrizione sul bordo a caratteri capitali: Accademia di Belle Arti Milano

Indicazioni sull'oggetto

La fotografia è incollata lungo il lato superiore ad un foglio di carta marrone da pacco. I due angoli in basso sono inseriti in due aperture ritagliate a mano nel foglio stesso.

## CONSERVAZIONE



## STATO DI CONSERVAZIONE

Stato di conservazione: buono

## CONDIZIONE GIURIDICA E VINCOLI

### CONDIZIONE GIURIDICA

Indicazione generica: proprietà Stato

Indicazione specifica: Accademia di Belle Arti di Brera

Indirizzo: Via Brera, 28 - 20121 Milano (MI)

### ACQUISIZIONE

Tipo acquisizione: lascito

Nome: Gustavo Frizzoni

Luogo acquisizione: Milano

## FONTI E DOCUMENTI DI RIFERIMENTO

### DOCUMENTAZIONE FOTOGRAFICA

Codice univoco della risorsa: SC\_F\_SUP-4t060-0002258\_IMG-0000952837

Genere: documentazione allegata

Tipo: fotografia digitale

Codice identificativo: FF2351

Collocazione del file nell'archivio locale: FotografieFrizzoni

Nome del file originale: FF2351.jpg

## ACCESSO AI DATI

### SPECIFICHE DI ACCESSO AI DATI

Profilo di accesso: 2

Motivazione: scheda contenente dati personali

## COMPILAZIONE

### COMPILAZIONE

Anno di redazione: 2010

Nome: Lapesa, C.

Funzionario responsabile: Trento, D.

