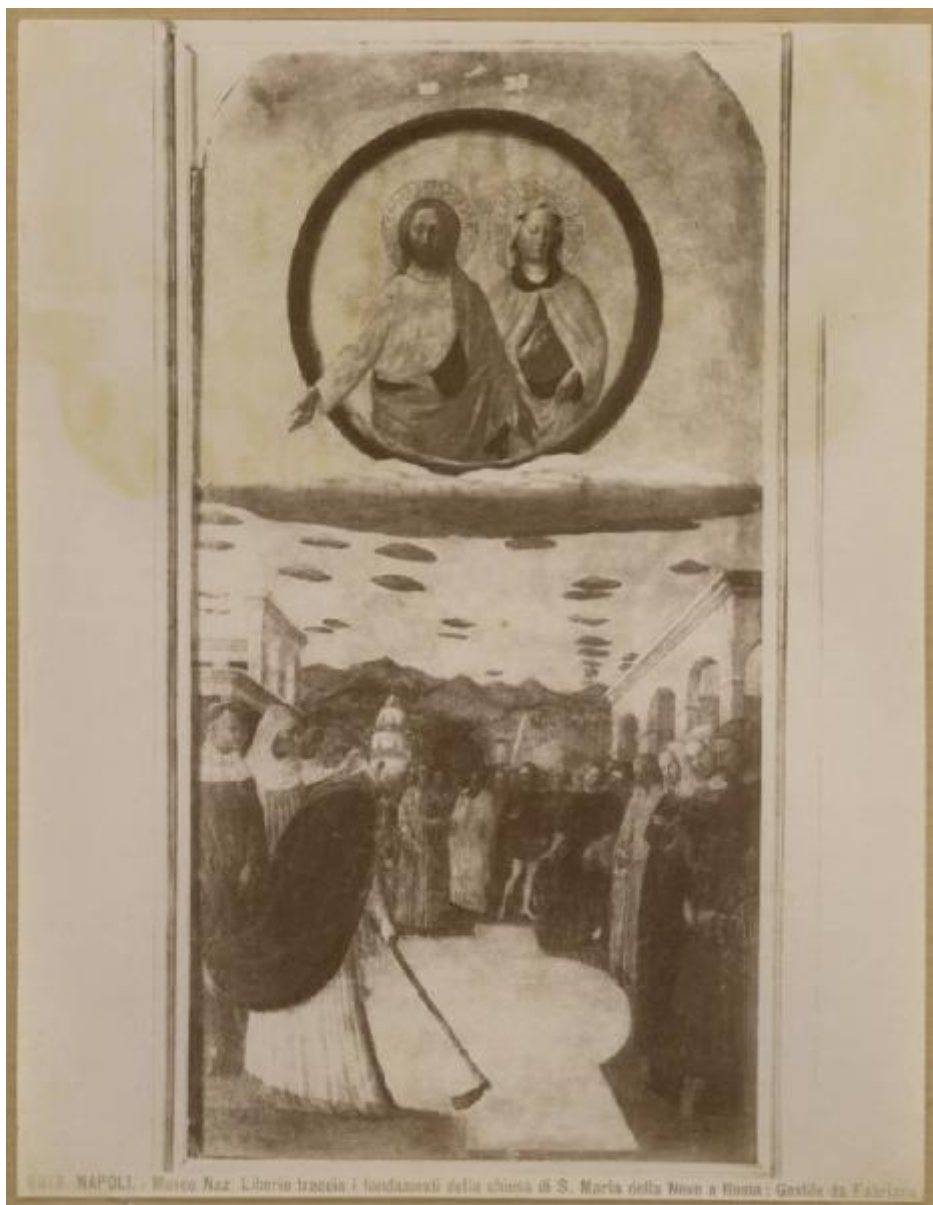


Masolino - Papa Liberio traccia il perimetro della basilica di S. Maria Maggiore sulla neve - Dipinto - Tempera e oro su tavola - Napoli - Gallerie Nazionali di Capodimonte

Brogi Giacomo



Link risorsa: <https://www.lombardiabeniculturali.it/fotografie/schede/IMM-4t060-0002362/>

Scheda SIRBeC: <https://www.lombardiabeniculturali.it/fotografie/schede-complete/IMM-4t060-0002362/>

CODICI

Unità operativa: 4t060

Numero scheda: 2362

Codice scheda: IMM-4t060-0002362

Tipo di scheda: AFRLIMM

SOGGETTO

SOGGETTO

Indicazioni sul soggetto: Inv. 35. Dipinto proveniente dalla Basilica di S. Maria Maggiore a Roma.

Identificazione

Masolino - Papa Liberio traccia il perimetro della basilica di S. Maria Maggiore sulla neve - Dipinto - Tempera e oro su tavola - Napoli - Gallerie Nazionali di Capodimonte

LUOGO E DATA DELLA RIPRESA

LOCALIZZAZIONE

Regione: Campania

Provincia: NA

Comune: Napoli

Data: 1878/1889

DEFINIZIONE CULTURALE

AUTORE DELLA FOTOGRAFIA

Nome di persona o ente: Brogi Giacomo

Tipo intestazione: P

Dati anagrafici/estremi cronologici: 1822/ 1881

Riferimento all'intervento: fotografo principale

Motivazione dell'attribuzione [1 / 2]: confronto

Motivazione dell'attribuzione [2 / 2]: bibliografia

Specifiche sull'attribuzione: Iscrizione identica a esemplari firmati.

AUTORE OPERA FOTOGRAFATA

Nome di persona o ente: Masolino

Tipo intestazione: P

Dati anagrafici: 1383/ 1440

Riferimento all'intervento: pittore

Sigla per citazione: 00001713

COMPILAZIONE

COMPILAZIONE

Anno di redazione: 2010

Nome: Lapesa, C.

Funzionario responsabile: Trento, D.

SUPPORTO COLLEGATO: AFRLSUP - SUP-4t060-0002362 [1 / 1]

CODICI

Unità operativa: 4t060

Numero scheda: 2362

Codice scheda: SUP-4t060-0002362

RIFERIMENTO SCHEDA IMMAGINE

Codice IDK della scheda immagine: IMM-4t060-0002362

Tipo scheda: F

Livello ricerca: I

CODICE UNIVOCO

Codice regione: 03

Numero catalogo generale: 00221832

Ente schedatore: R03/ Accademia di Belle Arti di Brera

Ente competente: S27

OGGETTO

OGGETTO

Definizione dell'oggetto: positivo

Natura biblioteconomica dell'oggetto: m

QUANTITA'

Numero oggetti/elementi: 1

SOGGETTO

TITOLO

Titolo proprio

Napoli - Museo Naz. Libero traccia i fondamenti della chiesa di S. Maria della Neve a Roma; Gentile da Fabriano.

Specifiche titolo: dell'autore

LOCALIZZAZIONE GEOGRAFICO-AMMINISTRATIVA

INDICAZIONE DEL CONTENITORE FISICO

Codice del contenitore fisico: 21440

Categoria del contenitore fisico: architettura

LOCALIZZAZIONE GEOGRAFICO-AMMINISTRATIVA ATTUALE

Stato: Italia

Regione: Lombardia

Provincia: MI

Nome provincia: Milano

Codice ISTAT comune: 015146

Comune: Milano

COLLOCAZIONE SPECIFICA

Tipologia: palazzo

Denominazione: Palazzo di Brera

Indirizzo: Via Brera, 28

Codice della scheda ILC: SWLI1-00001

Denominazione struttura conservativa - livello 1: Raccolte storiche dell'Accademia di Brera

ALTRE LOCALIZZAZIONI GEOGRAFICO-AMMINISTRATIVE

Tipo di localizzazione: luogo di provenienza

LOCALIZZAZIONE GEOGRAFICO-AMMINISTRATIVA

Regione: Lombardia

Provincia: MI

Comune: Milano

COLLOCAZIONE SPECIFICA

Tipologia: palazzo

Specifiche: via Pontaccio 14 - abitazione del collezionista

UBICAZIONE

UBICAZIONE FOTO

Fondo: Fondo Frizzoni

Titolo di unità archivistica: Cartella n°21

Collocazione: Fototeca storica - Armadio Frizzoni - FF 2453

INVENTARIO

Data: 2010

Collocazione: Raccolte storiche dell'Accademia di Brera

Numero di inventario generale: FF 2453

CRONOLOGIA

CRONOLOGIA GENERICA

Secolo: XIX

Frazione di secolo: seconda metà

CRONOLOGIA SPECIFICA

Da: 1878

Validità: post

A: 1889

Validità: ante

MOTIVAZIONE CRONOLOGIA

Motivazione: bibliografia

Specifiche: date pubblicazione cataloghi

DATI TECNICI

Indicazione di colore: BN

Materia e tecnica: albumina/carta

MISURE [1 / 2]

Tipo misure: supporto primario

Unità di misura: mm

Altezza: 252

Larghezza: 194

MISURE [2 / 2]

Tipo misure: supporto secondario

Unità di misura: mm

Altezza: 316

Larghezza: 256

DATI ANALITICI

ISCRIZIONI [1 / 3]

Classe di appartenenza: documentaria

Tecnica di scrittura: a penna

Posizione: sul supporto secondario: recto: in alto

Trascrizione: N° 2453 - Lascito Frizzoni.

ISCRIZIONI [2 / 3]

Classe di appartenenza: titolazione

Tecnica di scrittura: fotografica

Posizione: sul supporto primario: recto: in basso: sotto l'immagine

Autore: Brogi

Trascrizione

6813. Napoli - Museo Naz. Libero traccia i fondamenti della chiesa di S. Maria della Neve a Roma; Gentile da Fabriano.

ISCRIZIONI [3 / 3]

Classe di appartenenza: documentaria

Tecnica di scrittura: a matita

Posizione: sul supporto primario: verso: in basso

Trascrizione: 28/12

STEMMI/MARCHI/TIMBRI

Classe di appartenenza: timbro

Qualificazione: di collezione

Identificazione: Accademia di Belle Arti Milano

Posizione: sull'immagine: in basso: a destra

Descrizione

Timbro a secco circolare con stemma al centro. Iscrizione sul bordo a caratteri capitali: Accademia di Belle Arti Milano

Indicazioni sull'oggetto

La fotografia è incollata lungo il lato superiore ad un foglio di carta marrone da pacco. I due angoli in basso sono inseriti in due aperture ritagliate a mano nel foglio stesso.

CONSERVAZIONE

STATO DI CONSERVAZIONE

Stato di conservazione: buono

Indicazioni specifiche: Ingiallimento dovuto a colla.

CONDIZIONE GIURIDICA E VINCOLI

CONDIZIONE GIURIDICA

Indicazione generica: proprietà Stato

Indicazione specifica: Accademia di Belle Arti di Brera

Indirizzo: Via Brera, 28 - 20121 Milano (MI)

ACQUISIZIONE

Tipo acquisizione: lascito

Nome: Gustavo Frizzoni

Luogo acquisizione: Milano

FONTI E DOCUMENTI DI RIFERIMENTO

DOCUMENTAZIONE FOTOGRAFICA

Codice univoco della risorsa: SC_F_SUP-4t060-0002362_IMG-0000952936

Genere: documentazione allegata

Tipo: fotografia digitale

Codice identificativo: FF2453

Collocazione del file nell'archivio locale: FotografieFrizzoni

Nome del file originale: FF2453.jpg

BIBLIOGRAFIA [1 / 2]

Autore: Brogi G.

Anno di edizione: 1889

V., pp., nn.: p. 39

BIBLIOGRAFIA [2 / 2]

Autore: Longhi R.

Anno di edizione: 1975

V., tavv., figg.: f. 41a

ACCESSO AI DATI

SPECIFICHE DI ACCESSO AI DATI

Profilo di accesso: 2

Motivazione: scheda contenente dati personali

COMPILAZIONE

COMPILAZIONE

Anno di redazione: 2010

Nome: Lapesa, C.

Funzionario responsabile: Trento, D.

