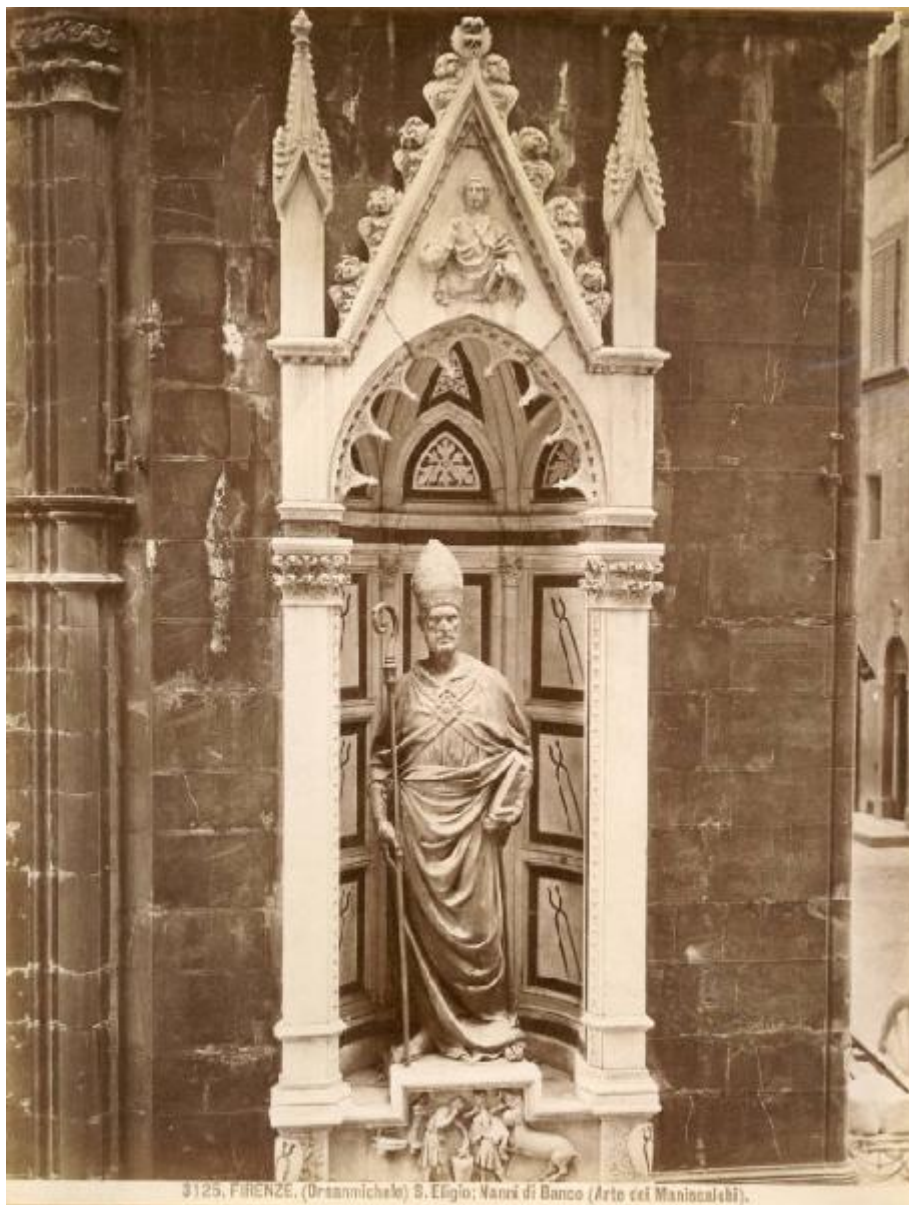


# Nanni di Banco - Sant'Eligio - Scultura - Firenze - Chiesa di Orsanmichele - Tabernacolo esterno

Brogi Giacomo



Link risorsa: <https://www.lombardiabeniculturali.it/fotografie/schede/IMM-4t060-0002487/>

Scheda SIRBeC: <https://www.lombardiabeniculturali.it/fotografie/schede-complete/IMM-4t060-0002487/>

## CODICI

Unità operativa: 4t060

Numero scheda: 2487

Codice scheda: IMM-4t060-0002487

Tipo di scheda: AFRLIMM

Identificazione: Nanni di Banco - Sant'Eligio - Scultura - Firenze - Chiesa di Orsanmichele - Tabernacolo esterno

## LUOGO E DATA DELLA RIPRESA

### LOCALIZZAZIONE

Regione: Toscana

Provincia: FI

Comune: Firenze

Data: 1855-1878

## DEFINIZIONE CULTURALE

### AUTORE DELLA FOTOGRAFIA

Nome di persona o ente: Brogi Giacomo

Tipo intestazione: P

Dati anagrafici/estremi cronologici: 1822/ 1881

Riferimento all'intervento: fotografo principale

Indicazione del nome e dell'indirizzo: Brogi - Firenze - Napoli

Motivazione dell'attribuzione: timbro

### AUTORE OPERA FOTOGRAFATA

Nome di persona o ente: Nanni di Banco

Tipo intestazione: P

Dati anagrafici: 1380-1385 ca./ 1421

Riferimento all'intervento: scultore

Sigla per citazione: 00004015

Motivazione dell'attribuzione: bibliografia

## COMPILAZIONE

### COMPILAZIONE

Anno di redazione: 2010

Nome: Lapesa, C.

Funzionario responsabile: Trento, D.

## SUPPORTO COLLEGATO: AFRLSUP - SUP-4t060-0002487 [1 / 1]

### CODICI

Unità operativa: 4t060

Numero scheda: 2487

Codice scheda: SUP-4t060-0002487

### RIFERIMENTO SCHEDA IMMAGINE

Codice IDK della scheda immagine: IMM-4t060-0002487

Tipo scheda: F

Livello ricerca: I

### CODICE UNIVOCO

Codice regione: 03

Numero catalogo generale: 00221957

Ente schedatore: R03/ Accademia di Belle Arti di Brera

Ente competente: S27

### OGGETTO

#### OGGETTO

Definizione dell'oggetto: positivo

Natura biblioteconomica dell'oggetto: m

#### QUANTITA'

Numero oggetti/elementi: 1

### SOGGETTO

#### TITOLO

Titolo proprio: Firenze (Orsanmichele). S. Eligio, Nanni di Banco (Arte dei Maniscalchi).

Specifiche titolo: dell'autore

### LOCALIZZAZIONE GEOGRAFICO-AMMINISTRATIVA

#### INDICAZIONE DEL CONTENITORE FISICO

Codice del contenitore fisico: 21440

Categoria del contenitore fisico: architettura

### **LOCALIZZAZIONE GEOGRAFICO-AMMINISTRATIVA ATTUALE**

Stato: Italia

Regione: Lombardia

Provincia: MI

Nome provincia: Milano

Codice ISTAT comune: 015146

Comune: Milano

### **COLLOCAZIONE SPECIFICA**

Tipologia: palazzo

Denominazione: Palazzo di Brera

Indirizzo: Via Brera, 28

Codice della scheda ILC: SWLI1-00001

Denominazione struttura conservativa - livello 1: Raccolte storiche dell'Accademia di Brera

Altra denominazione [1 / 11]: Palazzo della Pinacoteca di Brera

Altra denominazione [2 / 11]: Palazzo della Pinacoteca di Brera

Altra denominazione [3 / 11]: Palazzo della Pinacoteca di Brera

Altra denominazione [4 / 11]: Palazzo della Pinacoteca di Brera

Altra denominazione [5 / 11]: Palazzo della Pinacoteca di Brera

Altra denominazione [6 / 11]: Palazzo dell'Accademia di Brera

Altra denominazione [7 / 11]: Palazzo della Pinacoteca di Brera

Altra denominazione [8 / 11]: Palazzo dell'Accademia di Brera

Altra denominazione [9 / 11]: Palazzo dell'Accademia di Brera

Altra denominazione [10 / 11]: Palazzo dell'Accademia di Brera

Altra denominazione [11 / 11]: Palazzo dell'Accademia di Brera

### **ALTRE LOCALIZZAZIONI GEOGRAFICO-AMMINISTRATIVE**

Tipo di localizzazione: luogo di provenienza

### **LOCALIZZAZIONE GEOGRAFICO-AMMINISTRATIVA**

Regione: Lombardia

Provincia: MI

Comune: Milano

### **COLLOCAZIONE SPECIFICA**

Tipologia: palazzo

Specifiche: via Pontaccio 14 - abitazione del collezionista

## **UBICAZIONE**

### **UBICAZIONE FOTO**

Fondo: Fondo Frizzoni

Titolo di unità archivistica: Cartella n°22

Collocazione: Fototeca storica - Armadio Frizzoni - FF 2579

### **INVENTARIO**

Data: 2010

Collocazione: Raccolte storiche dell'Accademia di Brera

Numero di inventario generale: FF 2579

## **CRONOLOGIA**

### **CRONOLOGIA GENERICA**

Secolo: XIX

Frazione di secolo: seconda metà

### **CRONOLOGIA SPECIFICA**

Da: 1855

Validità: post

A: 1878

Validità: ante

### **MOTIVAZIONE CRONOLOGIA [1 / 2]**

Motivazione: analisi tecnico-formale

### **MOTIVAZIONE CRONOLOGIA [2 / 2]**

Motivazione: bibliografia

Specifiche: data di pubblicazione catalogo Brogi del 1878.

## DATI TECNICI

Indicazione di colore: BN

Materia e tecnica: albumina/carta

### MISURE [1 / 2]

Tipo misure: supporto primario

Unità di misura: mm

Altezza: 253

Larghezza: 193

### MISURE [2 / 2]

Tipo misure: supporto secondario

Unità di misura: mm

Altezza: 317

Larghezza: 257

## DATI ANALITICI

### ISCRIZIONI [1 / 2]

Classe di appartenenza: documentaria

Tecnica di scrittura: a penna

Posizione: sul supporto secondario: recto: in alto

Trascrizione: N° 2579 - Lascito Frizzoni.

### ISCRIZIONI [2 / 2]

Classe di appartenenza: titolazione

Tecnica di scrittura: fotografica

Posizione: sul supporto primario: recto: in basso sotto l'immagine

Autore: Brogi

Trascrizione: 3125. Firenze (Orsanmichele). S. Eligio, Nanni di Banco (Arte dei Maniscalchi).

### STEMMI/MARCHI/TIMBRI [1 / 3]

Classe di appartenenza: timbro

Qualificazione: di collezione

Identificazione: Accademia di Belle Arti Milano

Posizione: sull'immagine: in basso: a destra

Descrizione

Timbro a secco circolare con stemma al centro. Iscrizione sul bordo a caratteri capitali: Accademia di Belle Arti Milano

### **STEMMI/MARCHI/TIMBRI [2 / 3]**

Classe di appartenenza: timbro

Qualificazione: dell'autore

Identificazione: Brogi, Giacomo

Posizione: sul supporto primario: recto: in basso: a sinistra

Descrizione: Timbro a secco. Iscrizione caratteri capitali: Brogi/ Firenze - Napoli

### **STEMMI/MARCHI/TIMBRI [3 / 3]**

Classe di appartenenza: timbro

Qualificazione: di collezione

Identificazione: Lascito Gustavo Frizzoni

Posizione: sul supporto primario: verso: al centro

Descrizione: Timbro ottagonale a inchiostro nero con iscrizione a caratteri capitali: Lascito Gustavo Frizzoni

Indicazioni sull'oggetto

La fotografia è incollata lungo il lato superiore ad un foglio di carta marrone da pacco. I due angoli in basso sono inseriti in due aperture ritagliate a mano nel foglio stesso.

## **CONSERVAZIONE**

### **STATO DI CONSERVAZIONE**

Stato di conservazione: buono

## **CONDIZIONE GIURIDICA E VINCOLI**

### **CONDIZIONE GIURIDICA**

Indicazione generica: proprietà Stato

Indicazione specifica: Accademia di Belle Arti di Brera

Indirizzo: Via Brera, 28 - 20121 Milano (MI)

### **ACQUISIZIONE**

Tipo acquisizione: lascito



Nome: Gustavo Frizzoni

Luogo acquisizione: Milano

## FONTI E DOCUMENTI DI RIFERIMENTO

### DOCUMENTAZIONE FOTOGRAFICA

Codice univoco della risorsa: SC\_F\_SUP-4t060-0002487\_IMG-0000953061

Genere: documentazione allegata

Tipo: fotografia digitale

Codice identificativo: FF2579

Collocazione del file nell'archivio locale: FotografieFrizzoni

Nome del file originale: FF2579.jpg

### BIBLIOGRAFIA [1 / 2]

Genere: bibliografia specifica

Autore: Brogi G.

Anno di edizione: 1878

V., pp., nn.: p. 107

### BIBLIOGRAFIA [2 / 2]

Genere: bibliografia di confronto

Autore: Pope-Hennessy J.

Anno di edizione: 1963

V., tavv., figg.: f. 82

## ACCESSO AI DATI

### SPECIFICHE DI ACCESSO AI DATI

Profilo di accesso: 2

Motivazione: scheda contenente dati personali

## COMPILAZIONE

### COMPILAZIONE

Anno di redazione: 2010

Nome: Lapesa, C.

Funzionario responsabile: Trento, D.



3125. FIRENZE. (Orsannichele) S. Efigio; Nanni di Banco (Arte dei Manicofebi).