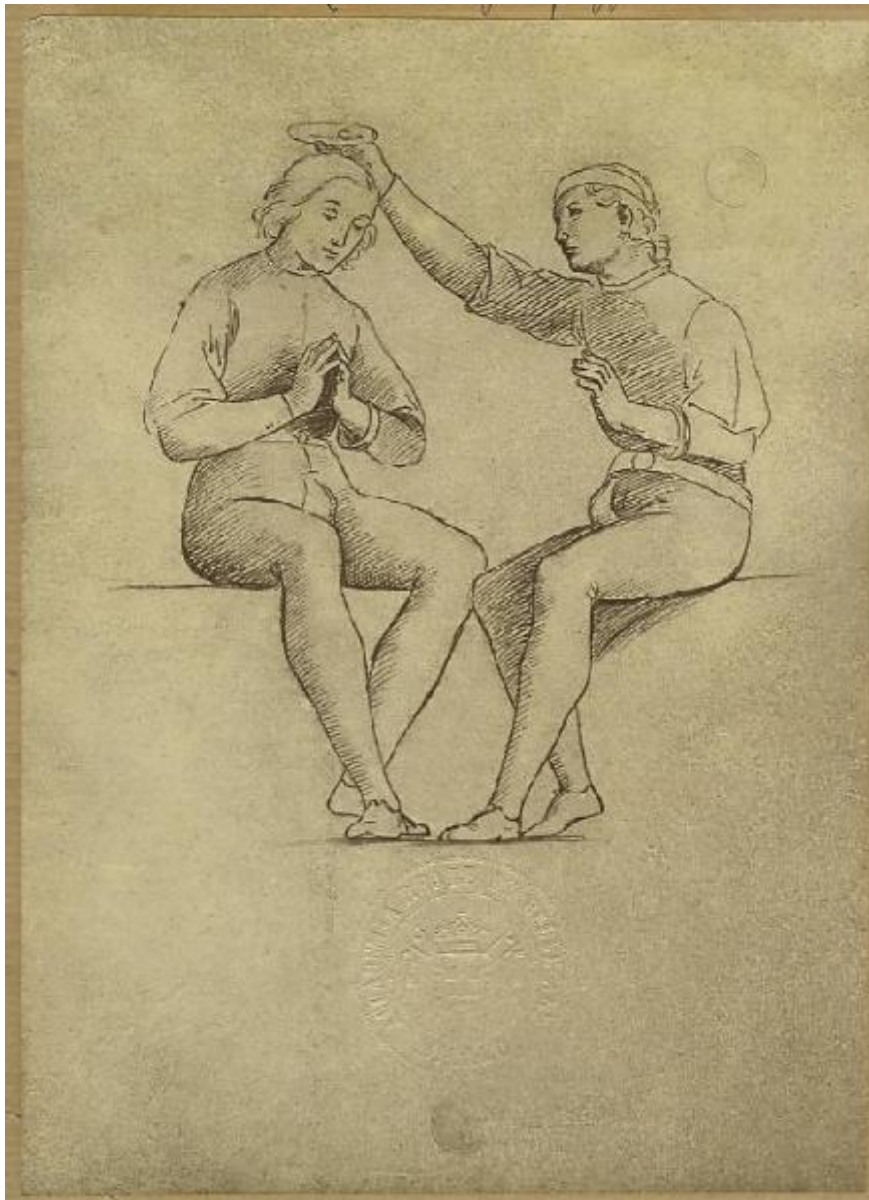


**Sanzio, Raffaello - Studio su un modello per  
l'Incoronazione della Vergine - Disegno - Lille - Musèe  
Lille - Collection Wicar**

**Braun Adolphe (attr.)**



Scheda SIRBeC: <https://www.lombardiabeniculturali.it/fotografie/schede-complete/IMM-4t060-0002701/>

## CODICI

Unità operativa: 4t060

Numero scheda: 2701

Codice scheda: IMM-4t060-0002701

Tipo di scheda: AFRLIMM

## SOGGETTO

### SOGGETTO

Indicazioni sul soggetto

Inv. 441. Recto del disegno ripreso nella fotografia FF 2825. Il disegno potrebbe essere una copia o un originale rimaneggiato.

Identificazione

Sanzio, Raffaello - Studio su un modello per l'Incoronazione della Vergine - Disegno - Lille - Musée Lille - Collection Wicar

## LUOGO E DATA DELLA RIPRESA

### LOCALIZZAZIONE

Stato: Francia

Altra località: Lille

Data: 1860-1919

## DEFINIZIONE CULTURALE

### AUTORE DELLA FOTOGRAFIA

Nome di persona o ente: Braun Adolphe

Tipo intestazione: P

Dati anagrafici/estremi cronologici: 1811/ 1877

Riferimento all'autore: attr.

Riferimento all'intervento: fotografo principale

Motivazione dell'attribuzione: iscrizione

Specifiche sull'attribuzione: riportato a matita il num. dal catalogo Braun

### AUTORE OPERA FOTOGRAFATA

Nome di persona o ente: Sanzio Raffaello

Tipo intestazione: P

Dati anagrafici: 1483/ 1520

Riferimento all'intervento: disegnatore

Sigla per citazione: 10009388

Motivazione dell'attribuzione: bibliografia

## COMPILAZIONE

### COMPILAZIONE

Anno di redazione: 2010

Nome: Lapesa, C.

Funzionario responsabile: Trento, D.

**SUPPORTO COLLEGATO: AFRLSUP - SUP-4t060-0002701 [1 / 1]**

**CODICI**

Unità operativa: 4t060

Numero scheda: 2701

Codice scheda: SUP-4t060-0002701

**RIFERIMENTO SCHEDA IMMAGINE**

Codice IDK della scheda immagine: IMM-4t060-0002701

Tipo scheda: F

Livello ricerca: I

**CODICE UNIVOCO**

Codice regione: 03

Numero catalogo generale: 00222171

Ente schedatore: R03/ Accademia di Belle Arti di Brera

Ente competente: S27

**OGGETTO**

**OGGETTO**

Definizione dell'oggetto: positivo

Natura biblioteconomica dell'oggetto: m

**QUANTITA'**

Numero oggetti/elementi: 1

**SOGGETTO**

**TITOLO**

Titolo attribuito: Studio su un modello per l'Incoronazione della Vergine

Specifiche titolo: bibliografia

**LOCALIZZAZIONE GEOGRAFICO-AMMINISTRATIVA**

**INDICAZIONE DEL CONTENITORE FISICO**

Codice del contenitore fisico: 21440

Categoria del contenitore fisico: architettura

#### **LOCALIZZAZIONE GEOGRAFICO-AMMINISTRATIVA ATTUALE**

Stato: Italia

Regione: Lombardia

Provincia: MI

Nome provincia: Milano

Codice ISTAT comune: 015146

Comune: Milano

#### **COLLOCAZIONE SPECIFICA**

Tipologia: palazzo

Denominazione: Palazzo di Brera

Indirizzo: Via Brera, 28

Codice della scheda ILC: SWLI1-00001

Denominazione struttura conservativa - livello 1: Raccolte storiche dell'Accademia di Brera

### **ALTRE LOCALIZZAZIONI GEOGRAFICO-AMMINISTRATIVE**

Tipo di localizzazione: luogo di provenienza

#### **LOCALIZZAZIONE GEOGRAFICO-AMMINISTRATIVA**

Regione: Lombardia

Provincia: MI

Comune: Milano

#### **COLLOCAZIONE SPECIFICA**

Tipologia: palazzo

Specifiche: via Pontaccio 14 - abitazione del collezionista

### **UBICAZIONE**

#### **UBICAZIONE FOTO**

Fondo: Fondo Frizzoni

Titolo di unità archivistica: Cartella n°24

Collocazione: Fototeca storica - Armadio Frizzoni - FF 2829

## INVENTARIO

Data: 2010

Collocazione: Raccolte storiche dell'Accademia di Brera

Numero di inventario generale: FF 2829

## CRONOLOGIA

### CRONOLOGIA GENERICA

Secolo: XIX/XX

Frazione di secolo: fine/inizio

### CRONOLOGIA SPECIFICA

Da: 1860

Validità: post

A: 1919

Validità: ante

### MOTIVAZIONE CRONOLOGIA [1 / 2]

Motivazione: analisi tecnico-formale

### MOTIVAZIONE CRONOLOGIA [2 / 2]

Motivazione: riferimenti biografici

## DATI TECNICI

Indicazione di colore: BN

Materia e tecnica: carbone/carta

### MISURE [1 / 2]

Tipo misure: supporto primario

Unità di misura: mm

Altezza: 225

Larghezza: 162

### MISURE [2 / 2]

Tipo misure: supporto secondario

Unità di misura: mm

Altezza: 282

Larghezza: 202

## DATI ANALITICI

### ISCRIZIONI [1 / 2]

Classe di appartenenza: documentaria

Tecnica di scrittura: a penna

Posizione: sul supporto secondario: recto: in alto: a sinistra

Trascrizione: N° 2829 - Lascito G. Frizzoni

### ISCRIZIONI [2 / 2]

Classe di appartenenza: documentaria

Tecnica di scrittura: a matita

Posizione: sul supporto primario: verso

Trascrizione

Pare lucido fatto da disegno originale di Raf.º [..]/ N. 701 del catalogo./ Ripassato goffamente da altra mano/ 67 Lille

### STEMMI/MARCHI/TIMBRI [1 / 2]

Classe di appartenenza: timbro

Qualificazione: di collezione

Identificazione: Accademia di Belle Arti Milano

Posizione: sull'immagine: in basso: al centro

Descrizione

Timbro a secco circolare con stemma al centro. Iscrizione sul bordo a caratteri capitali: Accademia di Belle Arti Milano

### STEMMI/MARCHI/TIMBRI [2 / 2]

Classe di appartenenza: timbro

Qualificazione: di collezione

Identificazione: Lascito Gustavo Frizzoni

Posizione: sul supporto primario: verso: al centro

Descrizione: Timbro ottagonale a inchiostro nero con iscrizione a caratteri capitali: Lascito Gustavo Frizzoni

Indicazioni sull'oggetto

La fotografia è incollata lungo il lato superiore ad un foglio di carta marrone da pacco. I due angoli in basso sono inseriti in due aperture ritagliate a mano nel foglio stesso.



## CONSERVAZIONE

### STATO DI CONSERVAZIONE

Stato di conservazione: buono

## CONDIZIONE GIURIDICA E VINCOLI

### CONDIZIONE GIURIDICA

Indicazione generica: proprietà Stato

Indicazione specifica: Accademia di Belle Arti di Brera

Indirizzo: Via Brera, 28 - 20121 Milano (MI)

### ACQUISIZIONE

Tipo acquisizione: lascito

Nome: Gustavo Frizzoni

Luogo acquisizione: Milano

## FONTI E DOCUMENTI DI RIFERIMENTO

### DOCUMENTAZIONE FOTOGRAFICA

Codice univoco della risorsa: SC\_F\_SUP-4t060-0002701\_IMG-0000953272

Genere: documentazione allegata

Tipo: fotografia digitale

Codice identificativo: FF2829

Collocazione del file nell'archivio locale: FotografieFrizzoni

Nome del file originale: FF2829.jpg

### BIBLIOGRAFIA

Autore: Knab E./ Mitsch E./ Oberhuber K.

Anno di edizione: 1983

V., pp., nn.: p. 585

V., tavv., figg.: f. 38

## ACCESSO AI DATI

## **SPECIFICHE DI ACCESSO AI DATI**

Profilo di accesso: 2

Motivazione: scheda contenente dati personali

## **COMPILAZIONE**

### **COMPILAZIONE**

Anno di redazione: 2010

Nome: Lapesa, C.

Funzionario responsabile: Trento, D.

